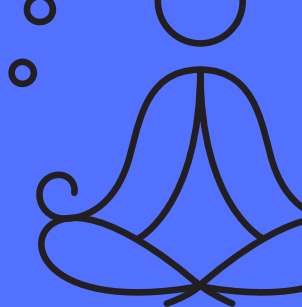


PERSONALIDAD



Conjunto de Rasgos y cualidades que configuran la manera de ser de una persona y la diferencian de las demás, es una entidad compleja que presenta múltiples facetas.

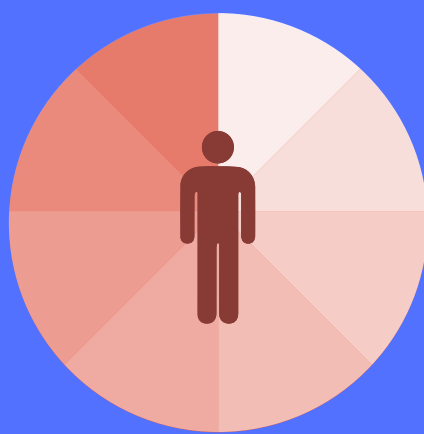
- Valores
- Metas
- Estímulos
- Prohibiciones
- inteligencia
- Sensibilidad

COMPONENTES



Funciones

Responsabilidad,
actitudes,
lenguaje,
lealtades,
moralidad
actitudes retóricas.



TRANSTORNOS

1. Personalidad paranoide
2. Personalidad esquizofrénica
3. Personalidad antisocial
4. Personalidad limítrofe
5. Personalidad Obsesiva
5. Personalidad Ansiosa
7. Personalidad Dependiente
8. Personalidad Autodestructiva
- 6-Dependiente
- 7 -Destructiva
- 8-Sadica

Teorias

- Teoría de la personalidad de Freud
- Teoría de la personalidad de Jung
- Teoría fenomenológica de Carl Rogers
- Teoría de los constructos personales de Kelly
- Teoría de la personalidad ideográfica de Allport
- Teoría de la personalidad de Cattell
-

