



Juan pablo abadía López

Sandy Naxchiely Molina Román

SUPER NOTA LA PERSONALIDAD

PSICOLOGIA MEDICA

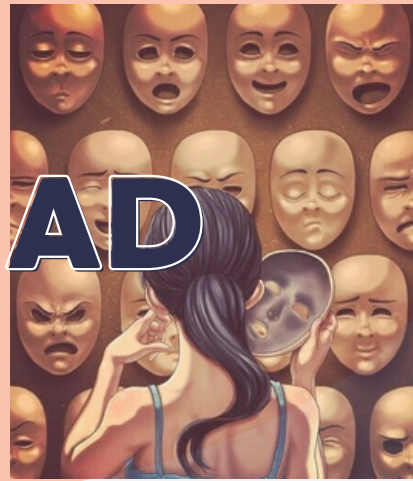
PASIÓN POR EDUCAR

1

B

Comitán de Domínguez Chiapas a 15 octubre del 2022

LA PERSONALIDAD



¿ QUE ES ?

La personalidad es un conjunto de características comunes incluidas en diferentes definiciones se trata de constructo hipotético inferido con las observaciones de conducta. Se trata de algo distintivo y propio de cada persona, pues, aunque existan algunos «tipos de personalidad», lo cierto es que cada persona es única, como también lo es su personalidad.



MODELOS TEORICOS

1. Modelos internalistas
2. Modelos situacionistas
3. Modelos interaccionistas



PRINCIPALES TIPOS

Lo general son : responsabilidad, amabilidad, moderación, cambios de humor

RESERVADOS : estas personas suelen ser inseguras y no expresan sus emociones.

MODELOS A SEGUIR : son las personas que presentan niveles altos de amabilidad, responsabilidad y extraversión.

EGOCENTRICO :as personas egocéntricas no suelen ser muy agradables como las demás personas. Por lo general, estas personas se centran solo en ellos mismos y se cierran a nuevas experiencias.



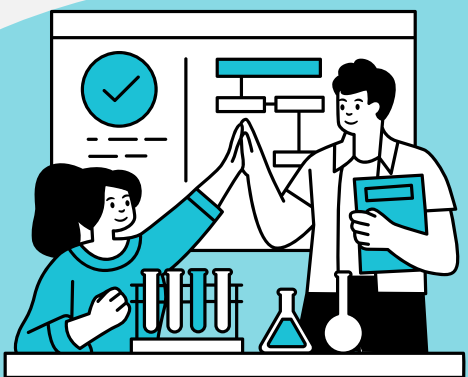
SU ESTRUCTURA

La estructura de personalidad es el conjunto de características personales de un sujeto humano; tales características (en parte innatas, en parte adquiridas) constituyen el comportamiento de todo individuo humano haciéndole único e irrepetible



CARACTER

El carácter es el componente aprendido de la personalidad. Aparece como consecuencia de las experiencias que vivimos, que influyen en nuestra forma de ser modulando las predisposiciones y tendencias biológicas, es decir, temperamentales.



Elaborado por: **juan pablo abadía López**