



# LA PERSONALIDAD

ELABORADO POR:  
VILMA YAMILETH VENTURA GARCÍA 1ºB

## ¿QUÉ ES?

Es el conjunto de dinámicas psíquicas que proporcionan las características de una persona. se compone por varios tipos de personalidades pero las siguientes son los principales, los cuales son:



## EN LA MEDIA

Es la personalidad más repetitiva en las personas, por lo que se podría decirse que son todas las personas "normales".



## RESERVADOS

Aquí encontramos a las personas que no son neuróticas ni abiertas, estos presentan una estabilidad emocional de carácter normal.



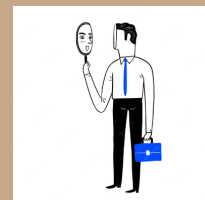
## MODELOS A SEGUIR

son las personas que presentan niveles altos de amabilidad, responsabilidad y extraversión.



## EGOCÉNTRICO

Estas personas se centran solo en ellos mismos y se cierran a nuevas experiencias.



## FUENTES DE INFORMACIÓN:

- EUROINNOVA
- PSICOLOGÍA MÉDICA