



Cielo Brissel Fernández Colin

Sandy Naxchely Molina Roman

Super Nota de los Mecanismos de Defensa

Psicología Medica

PASIÓN POR EDUCAR

1 "B"

Comitán de Domínguez Chiapas a 15 de octubre de 2022.

11 MECANISMOS DE DEFENSA

01 Represion

Rechazo de experiencias, pensamientos y deseos que se consideran vergonzosos, dolorosos o inaceptables



02 Proyección

Atribuir a las personas nuestros propios sentimientos y pensamientos, deseos y emociones y no ser capaces de reconocerlos como sentimientos propios

03 Formacion reactiva

Expresa o transforma ideas y emociones opuestas a nuestras creencias y valores

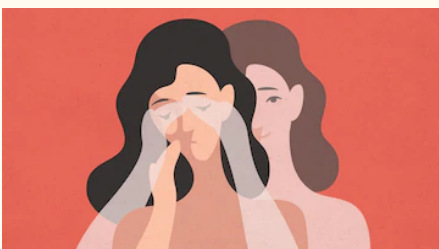


04 Intelectualizacion

La persona es capaz de aceptar la existencia de afectos, emociones y sentimientos

05 Desplazamiento

Transmitir sentimientos, deseos y emociones de un objeto



06 Racionalizacion

La persona es capaz de aceptar situaciones traumaticas

07 Negacion

La persona niega el dolor, se niega a reconocer un suceso o sentimientos desagradables

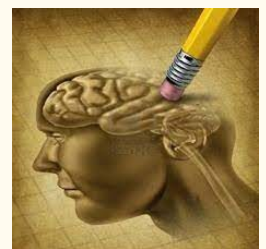


08 Identificación

Adoptar las características de alguien que le damos cualidades ideales

09 Anulacion

Es un mecanismo para compensar un daño originado a otro



10 Disociacion

La persona se desconecta de una situacion actual

11 Introyeccion

La persona incorpora su psiquismo y sus emociones en el ambiente que lo rodea

