



Universidad del Sureste
Campus Comitán
Licenciatura en Medicina
Humana



Emmanuel Hernández Domínguez

Lic. Sandy Naxchiely Molina Román

Patología psicomática

Psicología

PASIÓN POR EDUCAR

1-B

Comitán de Domínguez, Chiapas a 17 de septiembre de 2022.

PATOLOGÍA PSIMÁTICA

DOLENCIAS FÍSICAS CUYO ORIGEN O PROGRESIÓN TIENEN UN COMPONENTE EMOCIONAL/PSICOLÓGICO

CAUSAS

- ANSIEDAD CRÓNICA Y ESTRÉS.
- BLOQUEOS INTERNOS O SABOTAJES.
- CONFLICTOS CON SERES QUERIDOS.
- CAMBIOS LABORALES O PROFESIONAL.
- EXPERIENCIAS TRAUMÁTICAS.
- EVENTOS DOLOROSOS.
- MIEDOS Y EMOCIONES NEGATIVAS
- PREOCUPACIONES DE LA VIDA.
- PROBLEMAS PSÍQUICOS.
- SITUACIONES DE INCOMODIDAD.

AFECTACIONES EN EL CUERPO

SISTEMA GASTROINTESTINAL

ESTREÑIMIENTO.
GASTRITIS
NÁUSEAS Y VÓMITOS.

SISTEMA ENDOCRINO

DIABETES MELLITUS.
HIPERTIROIDISMO
HIPOGLUCEMIA

SISTEMA RESPIRATORIO

ASMA BRONQUIAL.
DISNEA
HIPERVENTILACIÓN.

SISTEMA CARDIOVASCULAR

ARRITMIA
TAQUICARDIA
HIPERTENSIÓN.

PIEL

SUDORACIÓN EXCESIVA

ACNÉ

PICOR

SISTEMA MUSCULOESQUELÉTICO

ARTRITIS
CALAMBRES MUSCULARES
DOLOR DE CABEZA

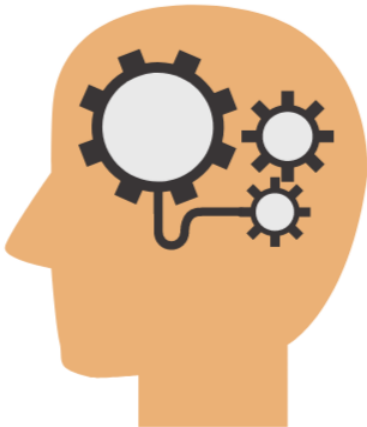
CATEGORÍAS

- PACIENTES CON TRASTORNOS SOMATOMORFOS
- PACIENTES CON UNA CONDICIÓN FÍSICA QUE CAUSA DEPRESIÓN O ANSIEDAD
- PACIENTES CON UNA CONDICIÓN FÍSICA Y UNA CONDICIÓN MENTAL

TRATAMIENTO

PRIMERO SE INVESTIGAN LAS CAUSAS SUBYACENTES DE LA PATOLOGÍA

LUEGO PSICOTERAPIA



Bibliografía

patología psicosomáticas | Interacción Psicoterapia. (2019, May 6). Interacción

Psicoterapia. <https://interaccionpsicoterapia.com/areas-trabajo/patologia-psicosomatica/#:~:text=Las%20patolog%C3%ADas%20psicosom%C3%A1ticas%20son%20aquellas,o%20globalmente%20a%20diversos%20aparatos.>

¿Qué es una Enfermedad Psicosomática y cómo se cura? - Institut Ret. (2021, July 20).

Institut RET de Barcelona. <https://institutret.com/enfermedad-psicosomatica/>

Trastorno psicosomático: qué es, síntomas y tratamiento | Top Doctors. (2013). Top

Doctors. <https://www.topdoctors.es/diccionario-medico/trastorno-psicosomatico>