



**Carlos Alberto Hernández Meza**

**Rosvani Margine Morales Irecta**

**Glosario de medicina**

**Micro anatomía**

**1**

**PASIÓN POR EDUCAR**

**B**

Comitán de Domínguez Chiapas a 16 de diciembre del 2022

# Histología del sistema Cardiovascular

→ Corazón → tiene 4 cámaras (Aurículas y Ventriculos)

\* Camaras → Aurículas, Derecha e Izquierda  
Ventriculo, Derecho e Izquierdo

\* Otros →

→ Esqueleto fibroso →

- fija las valvulas y separa la musculatura auricular

- Vasos Coronarios

→ Arterias y Venas

- musculo cardiaco

Impulsa a la sangre

\* Sistema Cardiovascular

son 3 → Corazon, Vasos Sanguinos, Linfatico

\* función

Circulación sistémica y pulmonar

→ 3 Capas del Corazón

→ Epicardio, miocardio, Endocardio

\* 3 Capas = de la valvula cardiaca

- fibrosa, esponjosa

- Ventricular, auricular

# Sistema Nervioso

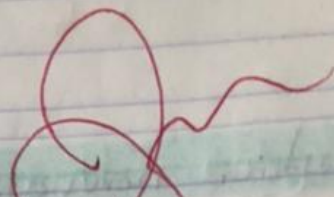
## → Conjunto de órganos

Compuestas de tejido y células muy similares



## SNP

Comprende a los nervios, ganglios y receptores



## → funciones

- mandar impulsos a los órganos de todo el organismo
- Recibir estímulo de los medios externos



## Neuronas

Estructural y funcionalmente especializada en la conducción rápida. Al contacto entre nervios

## → Ganglios

Conjunto de somas neurales ubicadas fuera del sistema nervioso central



## Encefalo

Esta conformado por los hemisferios cerebrales, elo cerebral

## → Entericos

Se encuentran en la plexos submucosa y mientros y mienterico de tubo digestivo

## → Simpatico

Ubicado en la Cadena Simpatica y en la Superficia

## → Parasimpatico

Están dentro de los órganos inervados por sus neuronas

## → Neuroglia

Son 6 veces más que la ~~neuronas~~ neuronas y no son excitables

## Sistema nervioso Central

- Encéfalo: Bulbo, pedúnculo y Cerebro
- Cerebelo: Células nerviosas para mantener el equilibrio
- médula espinal: Compuesta por sustancia gris y rodea de sustancia blanca

## Tipos de neuronas

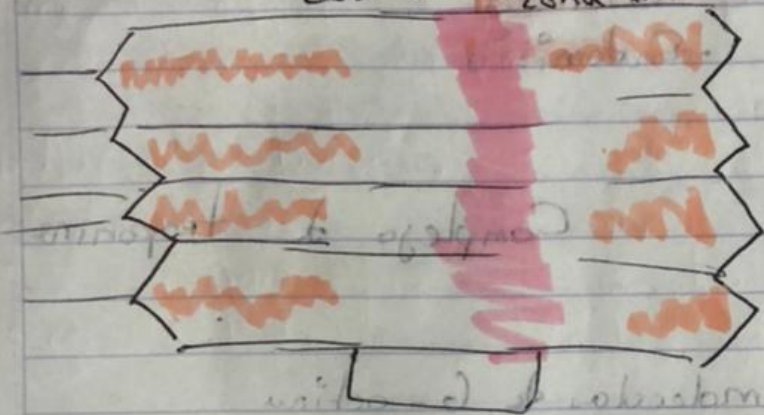
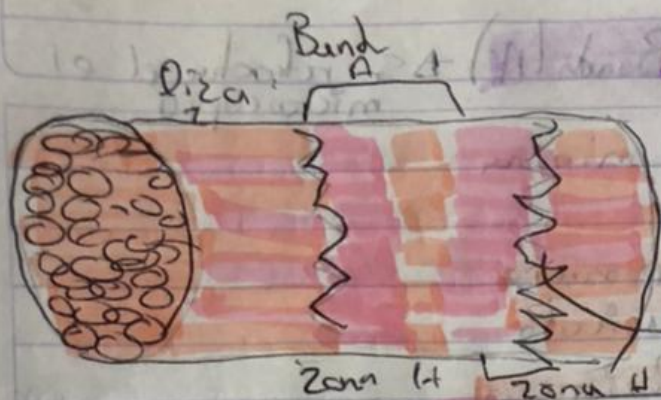
- Astrucitos
- Oligodendrocitos
- microglia

## Células Satélite

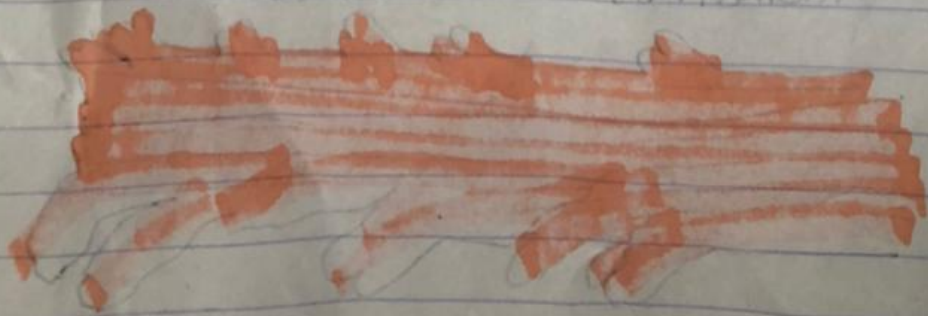
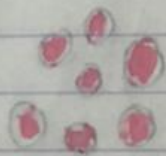
→ medio controlado al rededor de los somas neurales en las glándulas de SNP

## Subdivisión

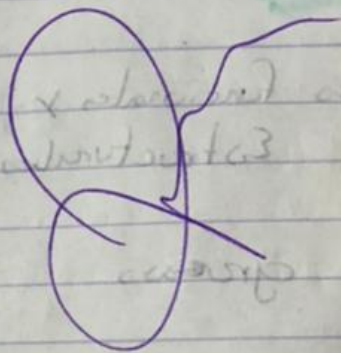
- Simpática
- Parasimpática



1-1



Linea m



**Banda (A)** → Se refleja en el microscopio

Afilados / Delgados y gruesos - miosina

Actina f. G. ~~estados~~ oscuros

actina -

\* miofibrillas

miofilamentos

- Epimicio
- Fascículo
- Perimicio
- Endomicio

Unidades funcionales y Estructurales

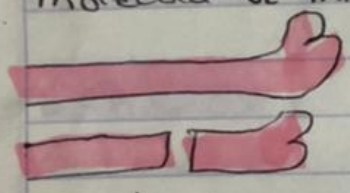
Complejo de troponina

Banda gruesa

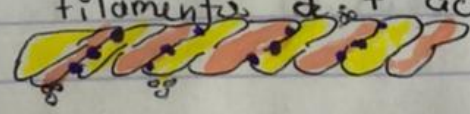
moleculas de G-actina



molecula de miosina



filamentos de f-actina



meromiosina Pseudo  
meromiosina lig.

filamentos de miosina

