



**Jhonatan Gamaliel Vázquez Cruz**

**Rosvani Margine Morales Irecta**

**Mapas**

**Microanatomía**

**1**

**B**

Jhonatan Gumalil Vazquez Cruz

Testículos

función: producen células germinales o espermatozoides y hormonas

Situación Interior de dartos, suspendido por el corazon espermatico

Forma y Ovoidea, 5cm largo, 2.5cm diametro, dimension peso de 10-15 gr

Dividido por la tunica vaginal

Estructura en 250 lobulos testicular es en cada lobulo de 1 a 4 tubulos semiferos.

Aparato reproductor masculino

Conducto deferente

Dimensiones 35 a 50 cm, de longitud, diametro real de 2.5 mm, superficial de 5 mm

Estructura. Serosa superficial, muscular lisa en 3 abicetas, externa, interna y circular.

Transporte de esperm, almacenamiento

Funcion. ento, mantiene la viabilidad, reabsorcion de espermatozoides en desgaste

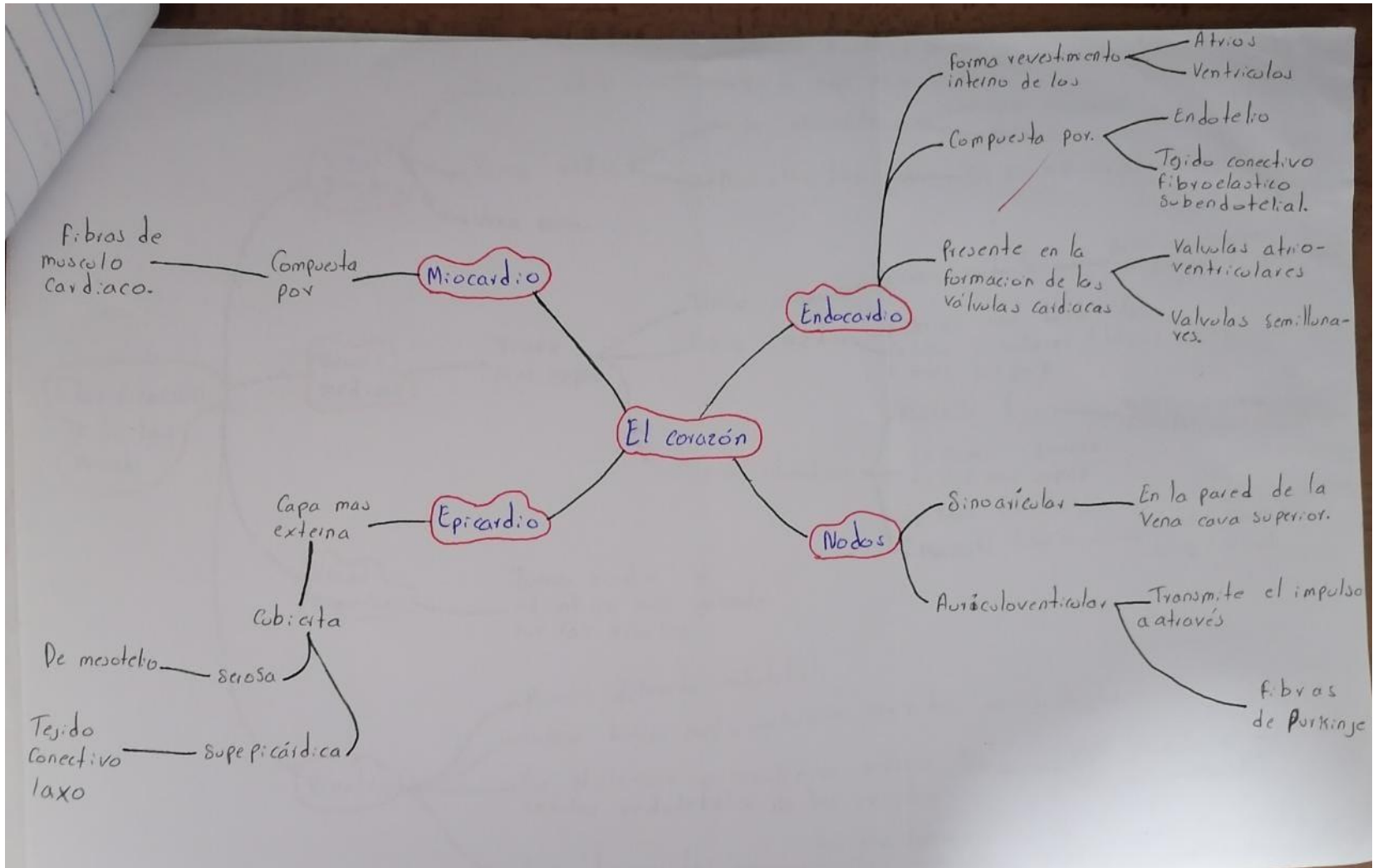
Conductos eyaculadores.

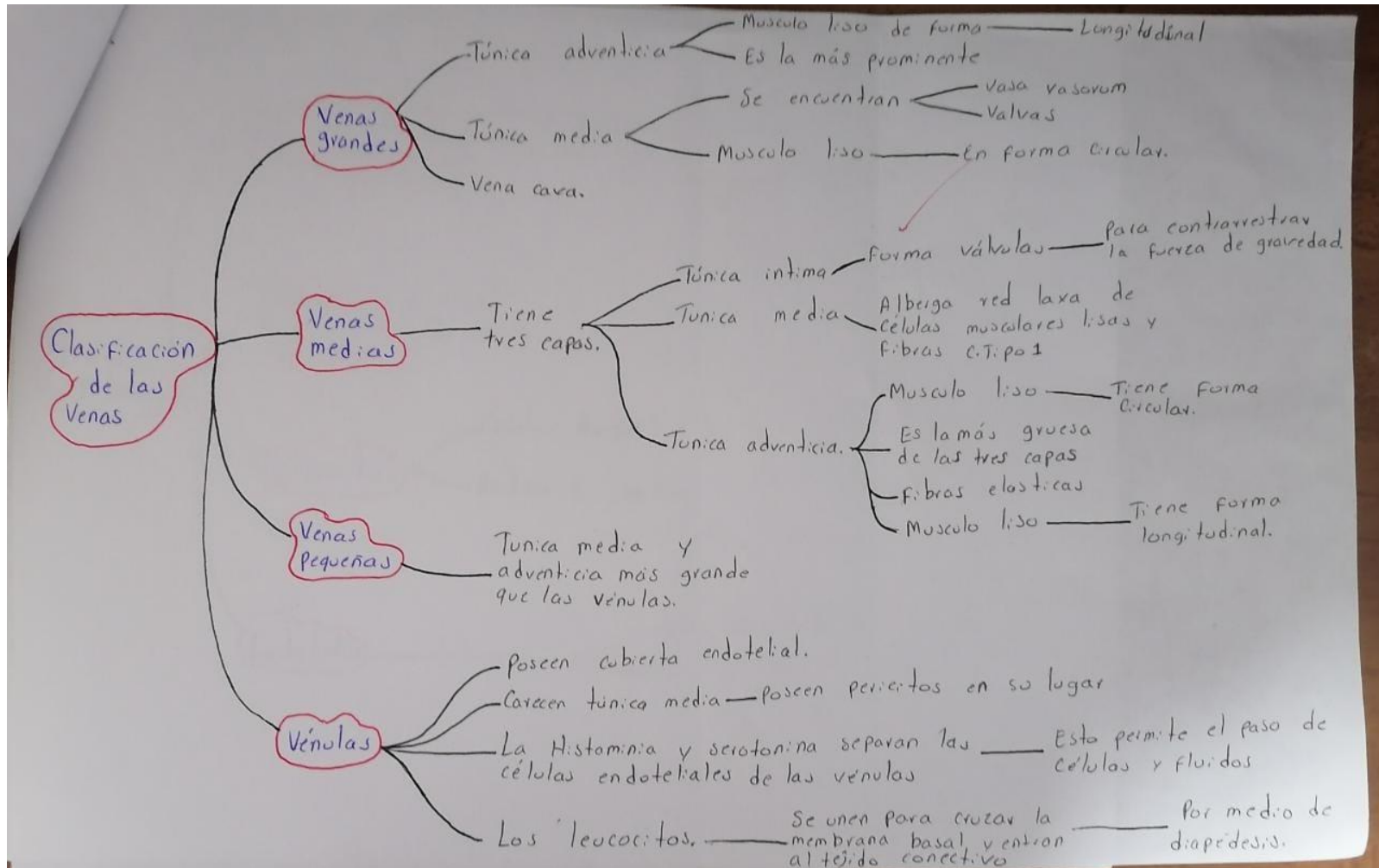
forma y Tubulo recto y corto, mide de 2 a 2.5 cm dimension. longitudinal.

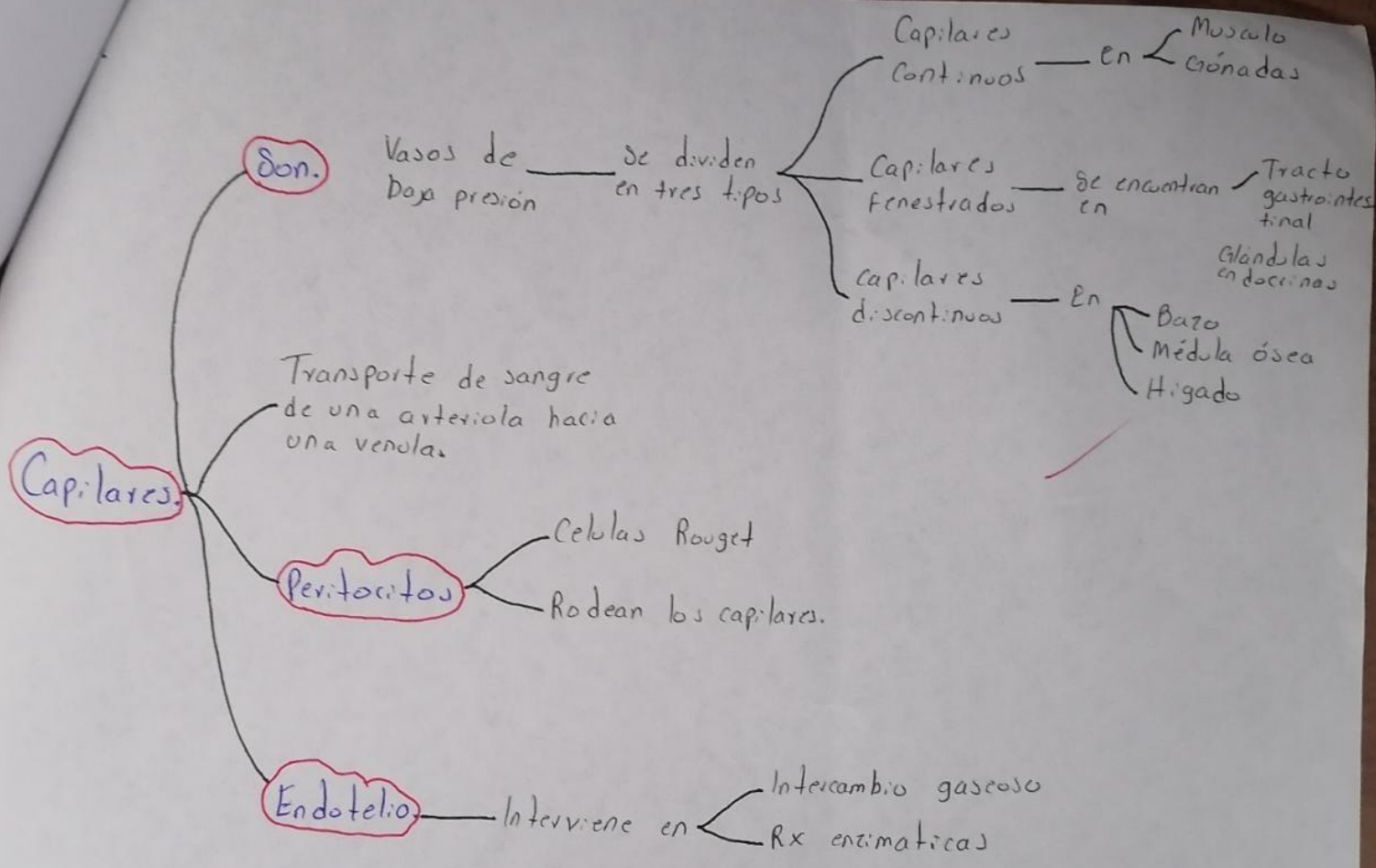
Estructura Epitelio cilindrico simple celular.

Funcion. Transporte, ya que en proceso de ~~emision~~ expulsan el semen luego de su contraccion a la uretra prostatica.

→ plama: Emision







Choneton

Son glándulas mixtas.

Genitales "Vulva" externos

Aparato reproductor femenino.



Genitales internos.

Monte de Venus: es una elevación adiposa recubierta de piel y de pelo púbico grueso que amortigua la sínfisis púbica, durante el acto sexual.

Clitoris: Órgano eréctil, se ubica en la unión superior de los labios menores → Es homólogo al pene

Labios mayores: Son de repliegues cutáneos grandes, que contienen tejido adiposo, glándulas sebáceas, con vellos, son rugosos y pigmentados. → Son homólogos al escroto.

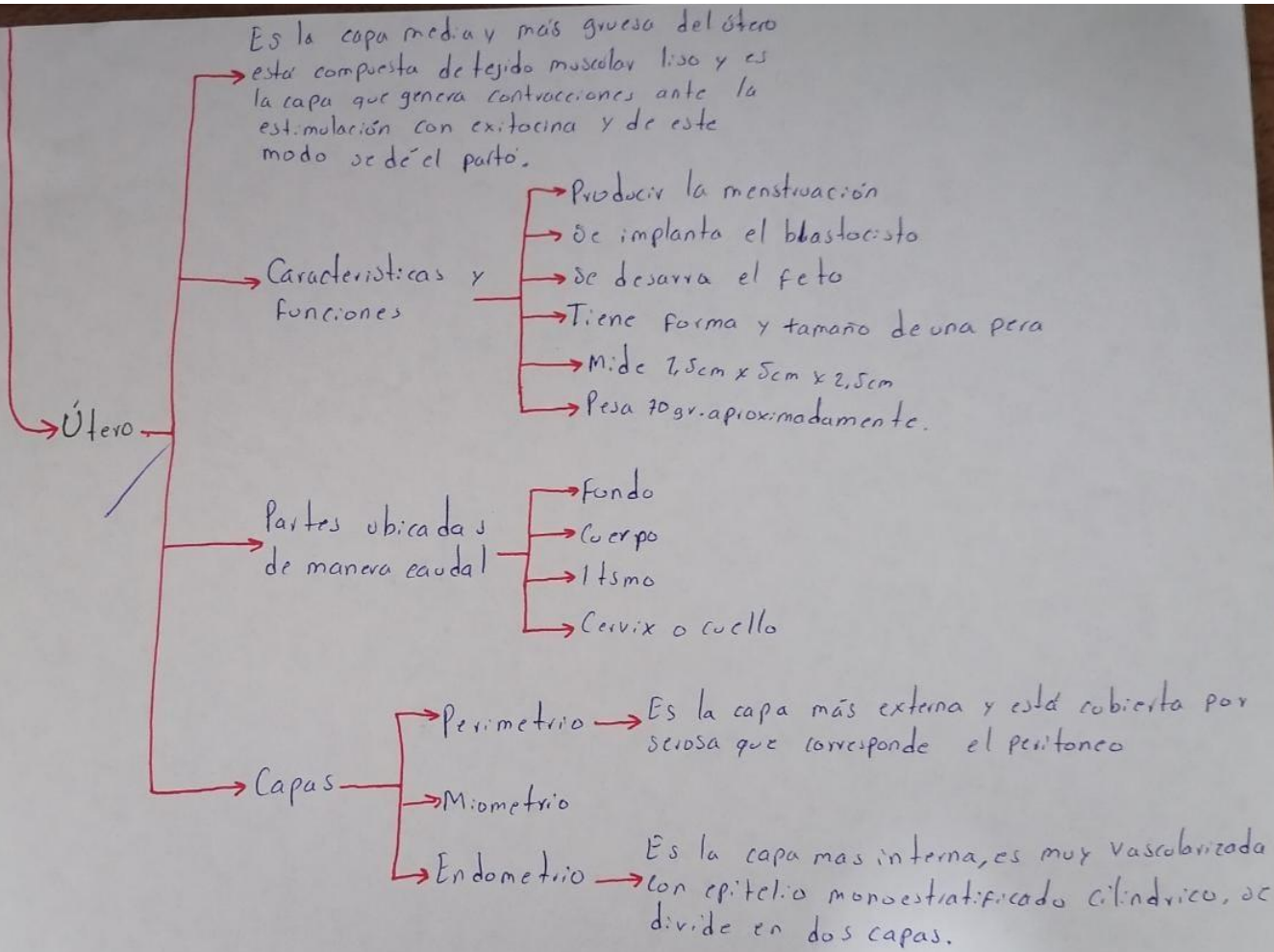
Labios menores: Son dos repliegues cutáneos delgados, sin tejido adiposo, sin glándulas sebáceas, ni vellos, son lisos y no pigmentados. → Son homólogos a la uretra esponjosa.

Vestíbulo: Es el espacio comprendido entre los labios menores, donde encontramos orificios y glándulas.

Vagina:
→ Órgano copulador
→ Canal de parto
→ Su epitelio es poliestratificado plano no queratinizado
→ Tiene una longitud de 7cm a 10cm
→ Su PH es generalmente de 3,5-4,5 ácido.

Trompas de Falopio:
→ Su capa interna está compuesta de células epiteliales cilíndicas.
→ Su capa muscular es la encargada de facilitar el descenso del ovulo
→ Su capa externa está compuesta de serosa y esta ubicada continuación del peritoneo
→ Sus partes inician por la más cercana a los ovarios

→ Pabellón
→ Ampolla
→ Istmo

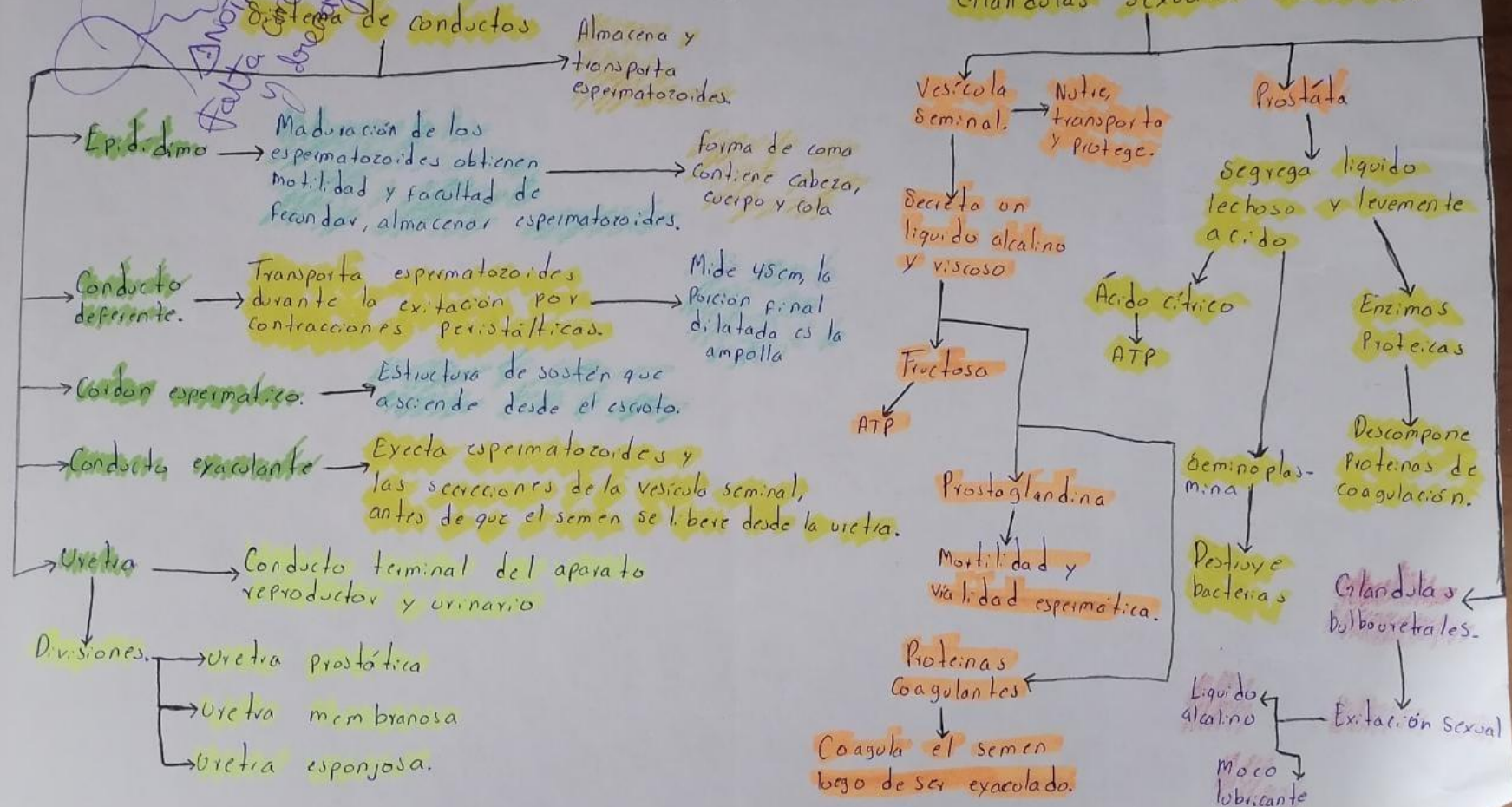


Jhonatan

# Apellido reproductor masculino.

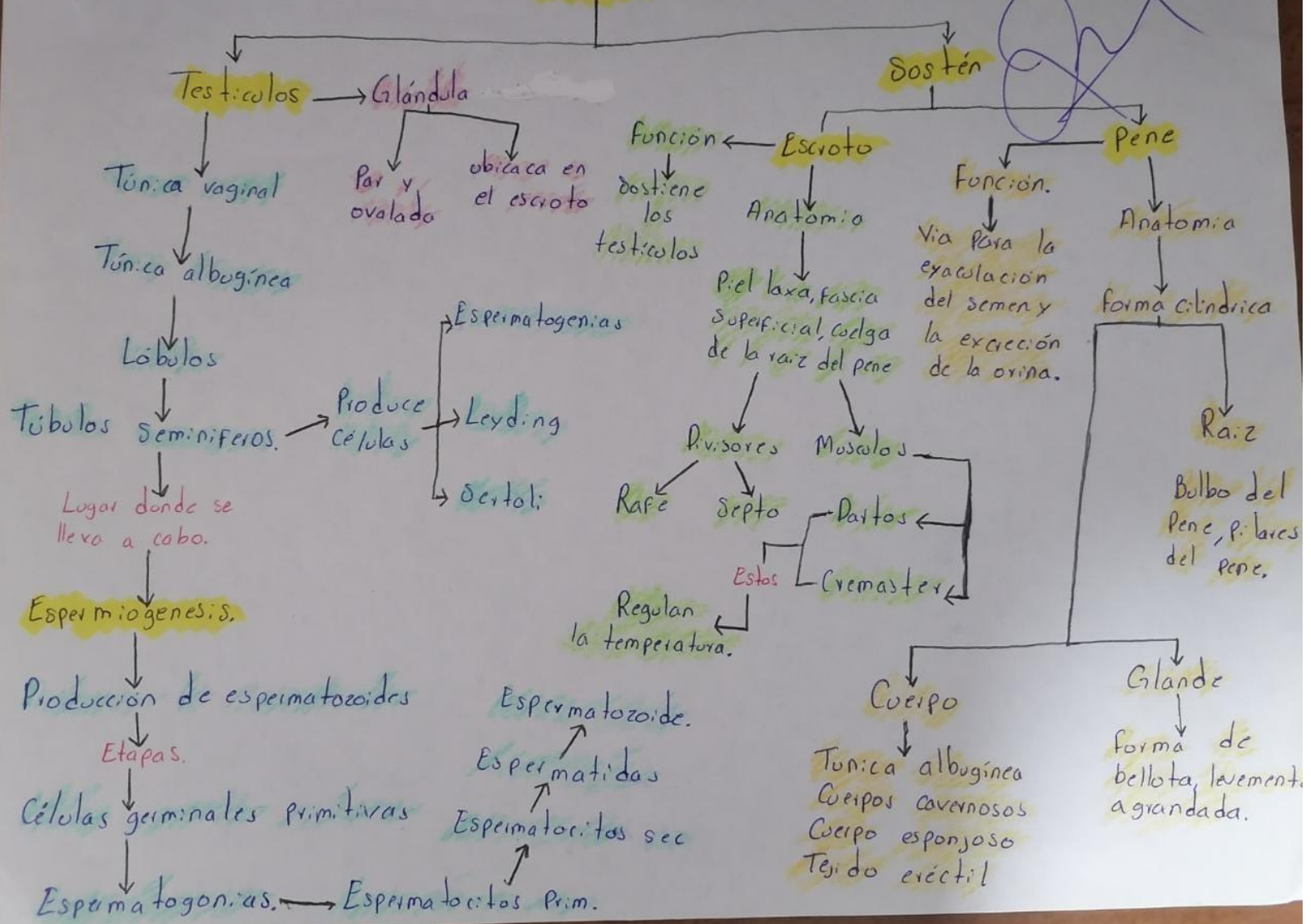
1/2  
Anota: sistema de circulación de sangre

## Glándulas sexuales accesorias.

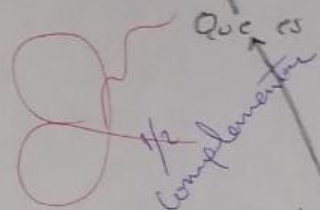




# Aparato reproductor masculino.



El sistema nervioso es un conjunto de células especializadas en la conducción de señales eléctricas desde el cerebro y la médula espinal.



Histología. Sistema nervioso.

Función.

La función del sistema nervioso es el dirigir, supervisar y controlar todas las funciones y actividades de nuestros órganos y organismos en general.

Sistema nervioso Central

Este se divide en 2 partes la médula espinal y el encéfalo.

El encéfalo es la masa nerviosa contenida dentro del cráneo.

La médula espinal.

- La médula espinal es una larga estructura cilíndrica, ligeramente aplanada en sentido antero posterior.
- Se localiza en el conducto anterior ~~vertebral~~ vertebral.
- Encargada de transmitir los impulsos nerviosos.

El cerebro.

- El cerebro es la porción más grande del encéfalo.
- Formada por 2 hemisferios que es izquierdo y derecho.
- Controla los movimientos voluntarios, el habla, la inteligencia, la memoria y las emociones.
- Procesa la información que recibe a través de los sentidos.

Partes

Sistema nervioso autónomo

- Se localiza en la zona lateral gris de la médula espinal, en el bulbo raquídeo y en el hipotálamo.
- Surgen nervios que llegan hasta los diferentes órganos.
- Función → Coordinar y regular las funciones que son involuntarias, inconscientes y automáticas.

Sistema nervioso periférico.

- Es parte del sistema nervioso.
- Formado por las **nervios** que se encuentran afuera del sistema nervioso central.
- Función → Conectar el sistema nervioso central con los órganos, las extremidades y la piel.

Neuronas

- Son células nerviosas.
- Se encargan de mandar señal eléctrica y química.
- También recibe, procesa y envía información.