



Daniel Martín Greene Díaz

Dra. Rosvani Margine Morales Irecta

Actividades cuarto parcial

Microanatomía

PASIÓN POR EDUCAR

1" B"

Plana: Cardiovascular

Histología Aparato Cardiovascular



- Estructura muscular, compuesta por músculo cardíaco
- Esqueleto fibroso, se componen de tejido conjuntivo denso irregular
- 2 trigonos fibrosos que conectan los anillos

Porción membranosa de los tabiques (interauricular e interauricular)

- Carecen de músculo cardíaco
- Consiste en un tejido conjuntivo denso
- Esqueleto fibroso con puntos de fijación

Sistema de conducción

- Células musculares cardíacas modificadas (fibras de purkinje), más grandes, miofibrillas en la periferia de cada célula, núcleos 0 y más grandes

Epicardio

- Se compone de una capa de células mesoteliales, así como de tejido conjuntivo y adiposo
- los vasos sanguíneos y nervios están rodeados por tejido adiposo
- Perostimulo de células mesoteliales

APARATO REPRODUCTOR ♂

- El aparato reproductor ♂ está formado por las

- ▣ Gonadas (testículos)
- ▣ Conductos extracelulares
- ▣ Conductos intracelulares
- ▣ Glandulas accesorias
- ▣ Organos copulador (pene)

- Responsable de

- ▣ Producción de los gametos ♂
- ▣ síntesis de hormonas

Tamaño: 2-3^{cm} ancho, 4^{cm} de largo, 3^{cm} grosor

Forma: Oval

Función:

- exócrina
- producción de gametos
- endócrina
- Células de Leydig
- Células de Sertoli

localización:

- Fuera de la cavidad peritoneal
- contenidos en el escroto

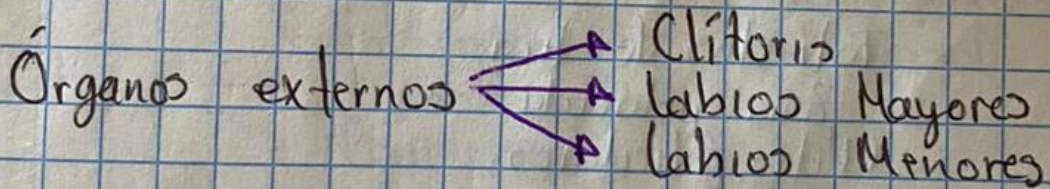
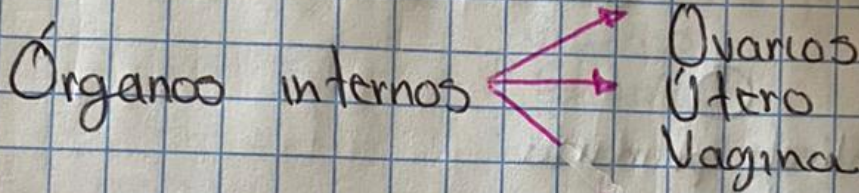
Temperatura: menor a la corporal

Cada testículo está cubierto por una cápsula testicular formada por tejido conjuntivo y tejido epitelial

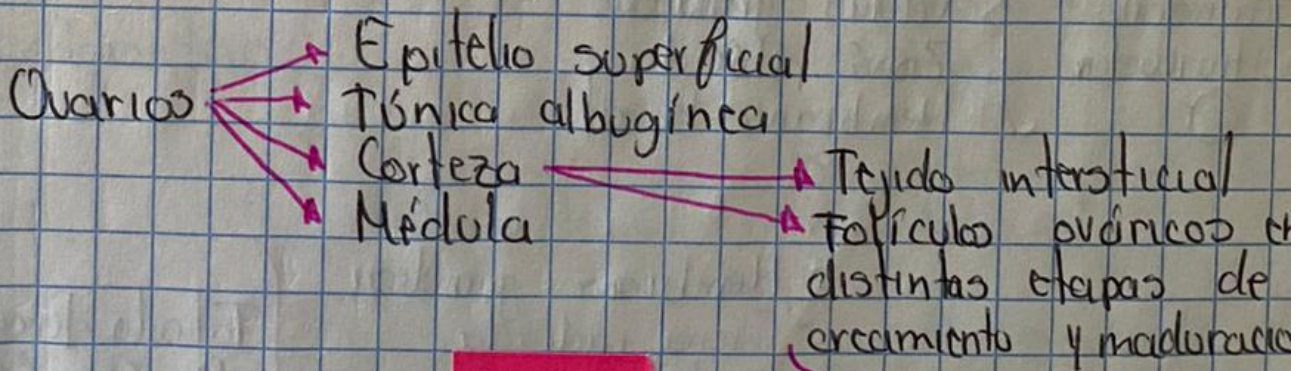
Testículos

HISTOLOGIA APARATO REPRODUCTOR

♀



Ovarios



FSH
 FCE
 IGF1

Factores de crecimiento

HISTOLOGIA SISTEMA NERVIOSO

o El tejido nervioso consta de 2 tipos principales de células

- Neuronas
- Células de soporte

Neuronas

- Células eléctricamente excitables que reciben, procesan y transmiten señales por todo el cuerpo

> Partes <

Dendritas

→ Apéndices ramificados (D)

Reciben señales de

- Axones de otras
- Células epiteliales sensoriales
- Ambiente

→ Citoplasma

→ Cuerpos de Nissi:

- Regiones granulares basófilas
- Compuestas por grupos de retículo endoplásmico rugoso y ribosomas

→ Microtúbulos