



CLAUDIA PATRICIA ABARCA JIMÉNEZ

**DRA. ROSVANI MARGINE MORALES
IRECTA**

**HABLEMOS DEL EPITELIO Y TEJIDO
CONJUNTIVO**

MICROANATOMÍA

1ª “B”

Comitán de Domínguez Chiapas a 18 de septiembre de 2022.

TEJIDO EPITELIAL

¿qué es?

Tejido formado por una o varias células que resisten al organismo.

Características

- Son Avasculares
- Diversidad en forma celular
- Protegen el organismo
- Polaridad morfológica y funcional.

Funciones

- Barrera
- Secreción
- Metabolismo
- Absorción
- crecimiento
- Reproducción
- Respiración
- Irritabilidad

Clasificación

- Se clasifican por:
- Núm. de capas
- Morfología
- Especificación

Derivación

- Ectodermo
- Epidermis
- Mucosa bucal

- Endodermo
- Hígado
- páncreas
- A. digestivo

- Mesodermo
- túbulos de los riñones

Simple

Cilíndrico

Células + altas



Escamoso Plano

Células bajas



Estratificado

E. Queratinizado



Cúbico estratificado

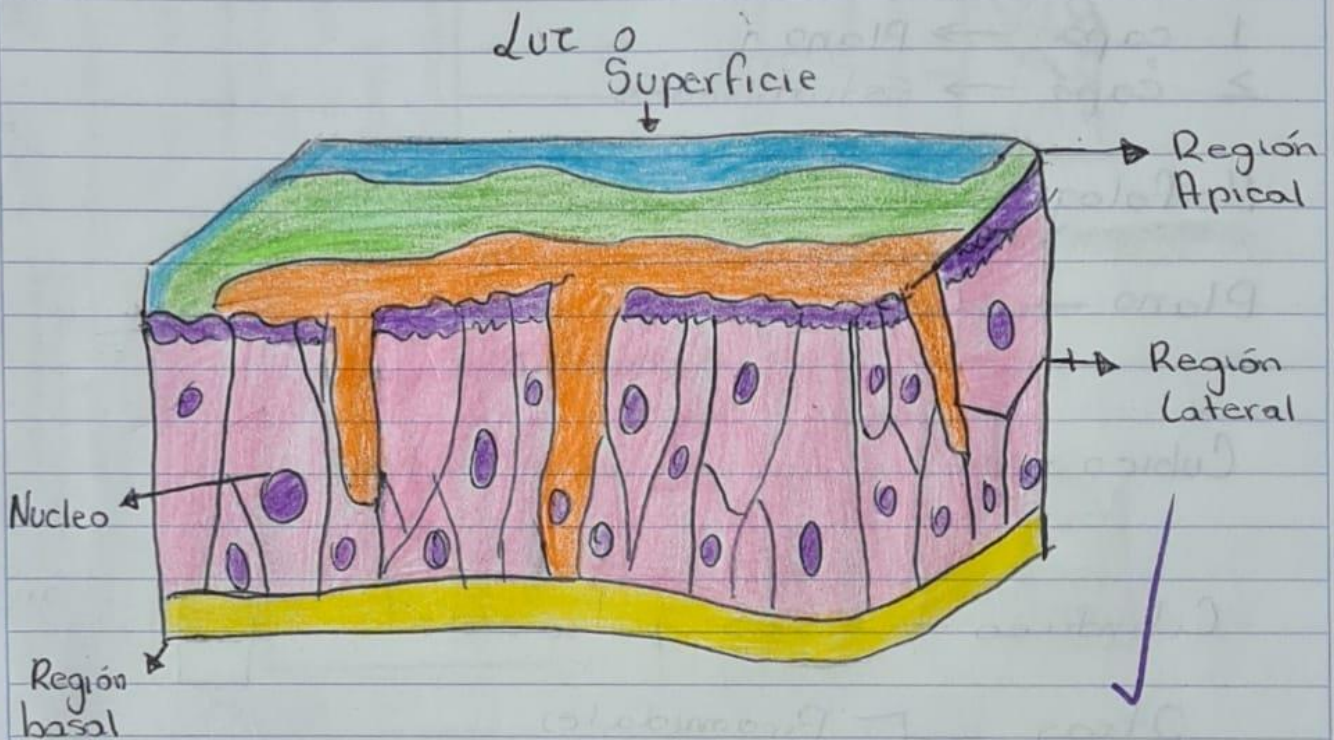


Claudia P. Abarca Jiménez

Fecha:
29 Agos 2022

1°B

Tejido epitelial



TEJIDO EPITELIAL

Tejido formado por una o varias células que recubren al organismo

Funciones

- Receptora
- Mecánica
- Transporte
- Secreción
- Absorción

Clasificación

- Especiales
 - Cúbico
 - Cilíndrico
- Forma
 - Simple
 - 1 solo estrato celular de espesor

Estratificado
2 o más estratos

Tipos de Epitelio

- Plano simple
 - Intercambio
 - Lubricación
- Cilíndrico simple
 - Absorción
 - secreción
- Cúbico simple
 - Absorción
 - secreción
 - Barrera
- Cubo Estratificado
 - Barrera
 - conducción
- Plano Estratificado
 - Barrera
 - protección
- Transición
 - plásticidad
 - Barrera

Cilios

Envaginaciones de la membrana tiene microtúbulos

poseen axonema

Cilios primarios

Cilios Hairs

Cilios Nodales

Microvellosidades

Envaginaciones citoplasmáticas digitiformes en superficie apical

Tienen un centro con 20-30 filamentos de actina.

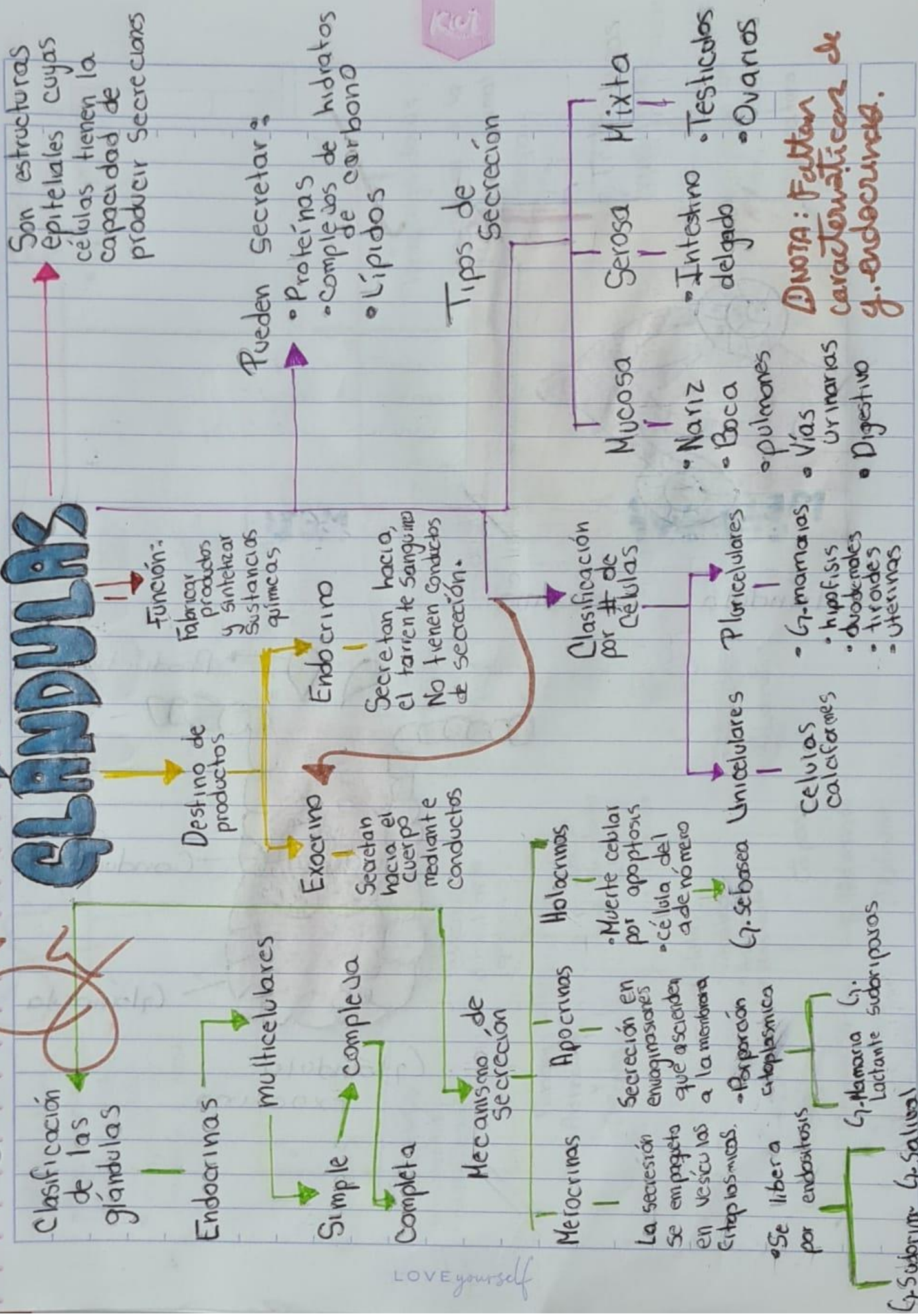
Polaridad morfológica y funcional

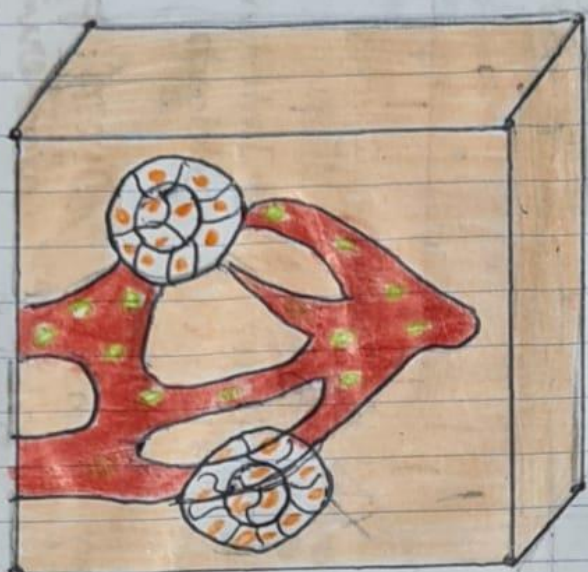
- Región Apical
- Región lateral
- Región basal

Características principales

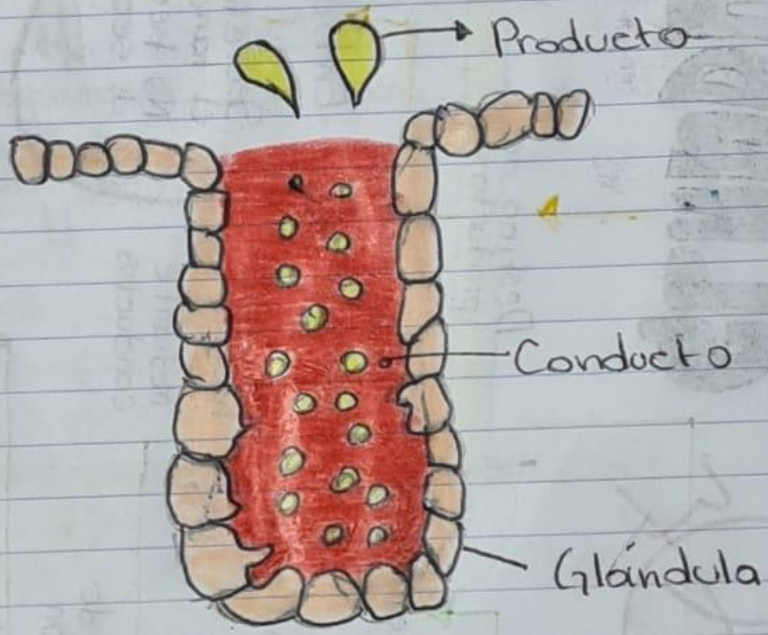
- Uniones intercelulares y tejido conectivo
- Barrera Selectiva entre medio externo y el tejido conectivo subyacente
- Superficie basal de material celular con proteínas polisacáridas

GLÁNDULAS





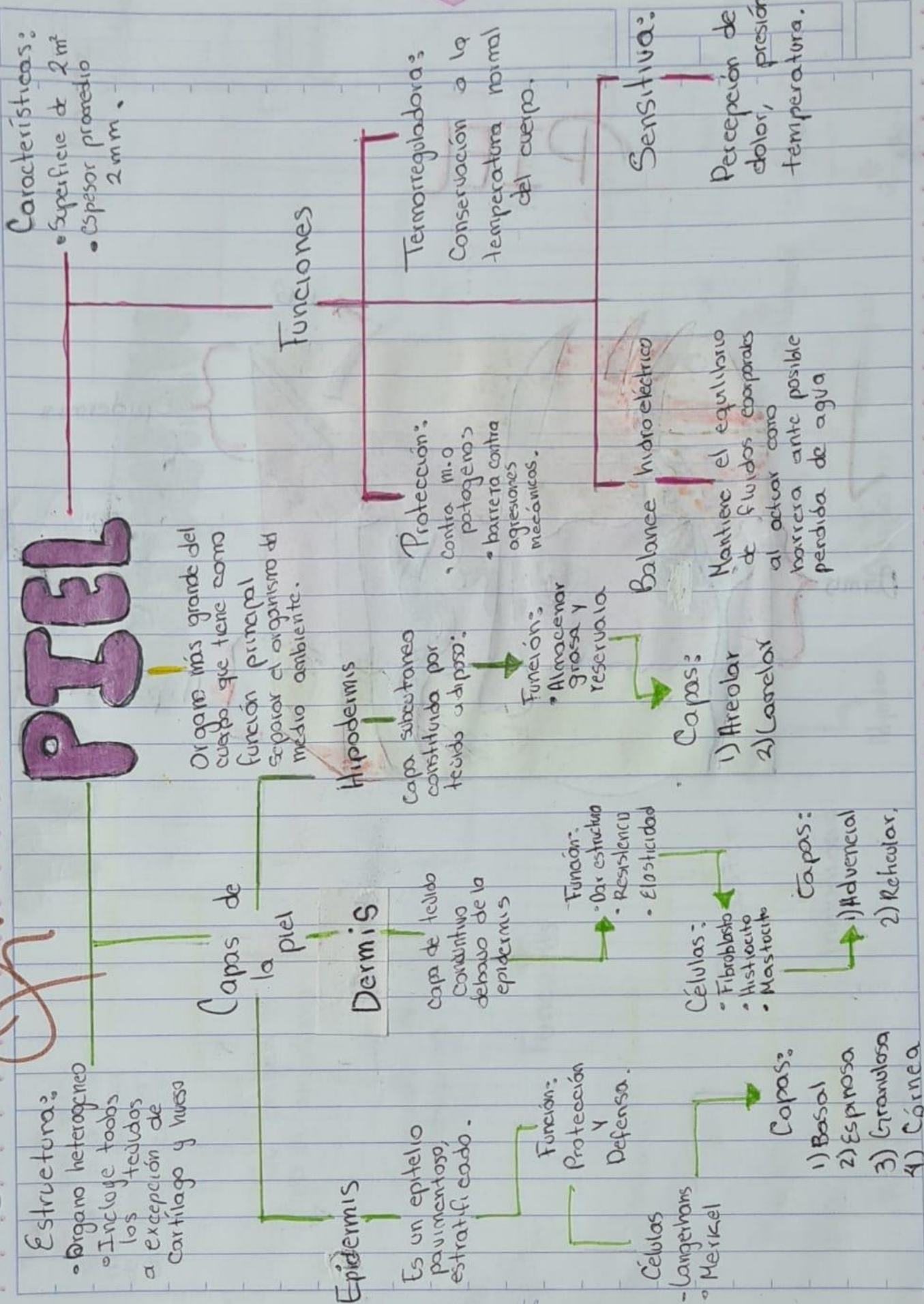
Glándula Endocrina



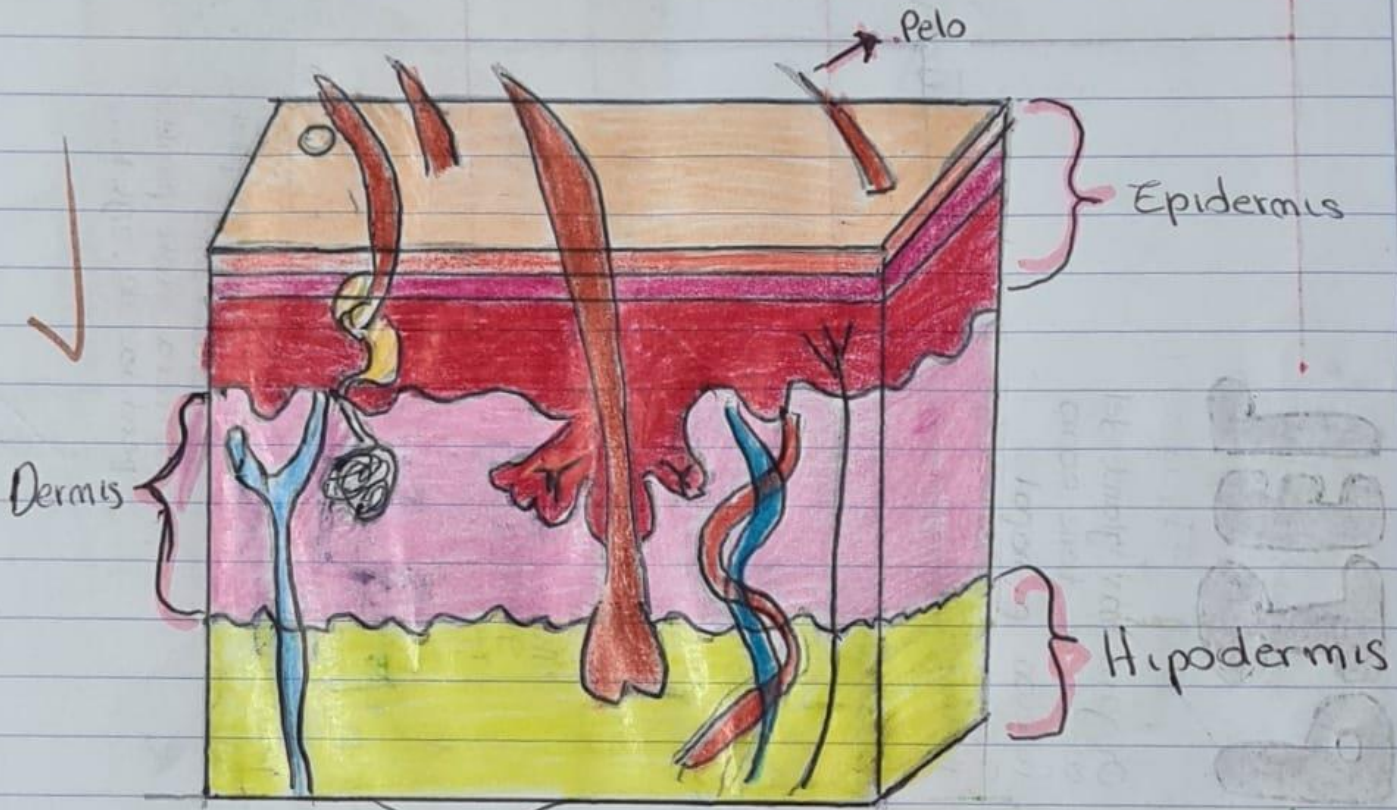
Glándula Exocrina

NOTA: ¡Delicidades!

PIEL



PIEL



TEJIDO CONJUNTIVO

Tejido que almacena grasa, ayuda a desplazar nutrientes además de reparar daños en otros tejidos

Su origen es en el mesodermo

Formación de mesénquima

Funciones

Almacenamiento

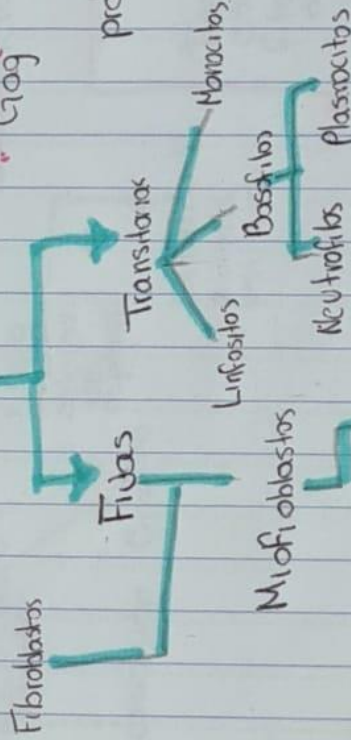
De sostén

Protección

Inmunidad

Nutrición

Clasificación por sus células



Matriz Extracelular

Sustancia Fundamental

proteoglicanos

Glyc

Glicoproteínas

Fibras proteicas

Elasticas

Reticulares

Colagen

Clasificación

Especializados

No Especializados

Cartilaginoso

Baxo

Irregular

Hemolimpico

Denso

Regular

Sanguíneo

Oseo

Adiposo

celulas madre

Adipositos