



Emmanuel Hernández Domínguez

Dra. Rosvani Margine Morales Irecta

Mapas y prácticas

Morfología

PASIÓN POR EDUCAR

1-B

APARATO

DIGESTIVO

iniferidada!

• **Funciones**

- Interviene en la ingestión
- Transporte
- Secreción
- Digestión
- Absorción
- Defecación

• **Partes**

- Cavidad oral
- Faringe
- Esófago
- Estómago
- Intestino delgado
- Intestino grueso
- Anexos

• **Irrigación**

- **Arterial** { Arteria abdominal → Tronco Celíaco
→ A. Mesentéricas superior e inferior.
- **Venosa** { Vena porta hepática → Venas mesentéricas superior y esplénica

• **Clasificación**

- **A. Digestivo superior**
- **A. Digestivo inferior**
- **Cavidad Oral** {
 - **Características** {
 - Inicio del canal alimentario
 - Donde se encuentran los dientes y lengua
 - **Función** {
 - Masticación
 - Insalivación
 - Deglución
 - Auxiliar respiratorio
 - Auxiliar en la fonación
 - **Localización** {
 - Situada en la parte inferior y media de la cara.

1/2
ANATOMIA: 20%
segmentos

Características

- Mayor órgano después de la piel
- Mayor glándula del cuerpo
- Pesa aprox. 1500 gr
- 2.5% del peso corporal de un adulto
- Todas las sustancias absorbidas en el tubo digestivo se dirigen al hígado (menos los lípidos)
- Almacena glucógeno
- Secreta bilis

Ubicación

- Cuadrante superior derecho del abdomen. → Hipocandrio der (1/3)
- Protejido por la caja torácica y diafragma → Epigastro (2/3)
- Debajo de costillas 7 a 11 del lado derecho.
- Atraviesa la línea media hacia el pezón izquierdo.

Caras

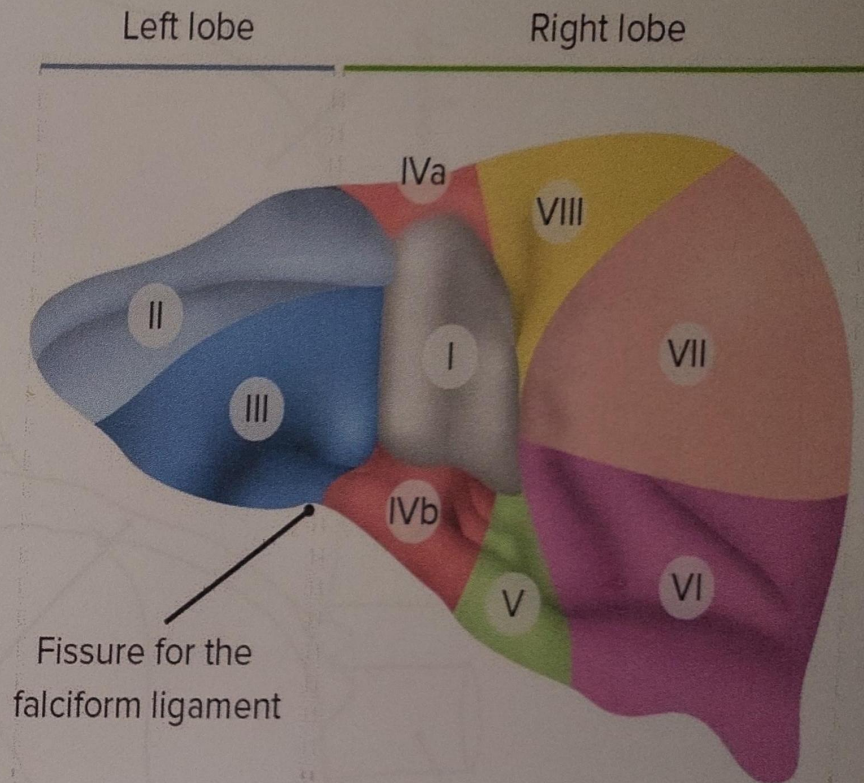
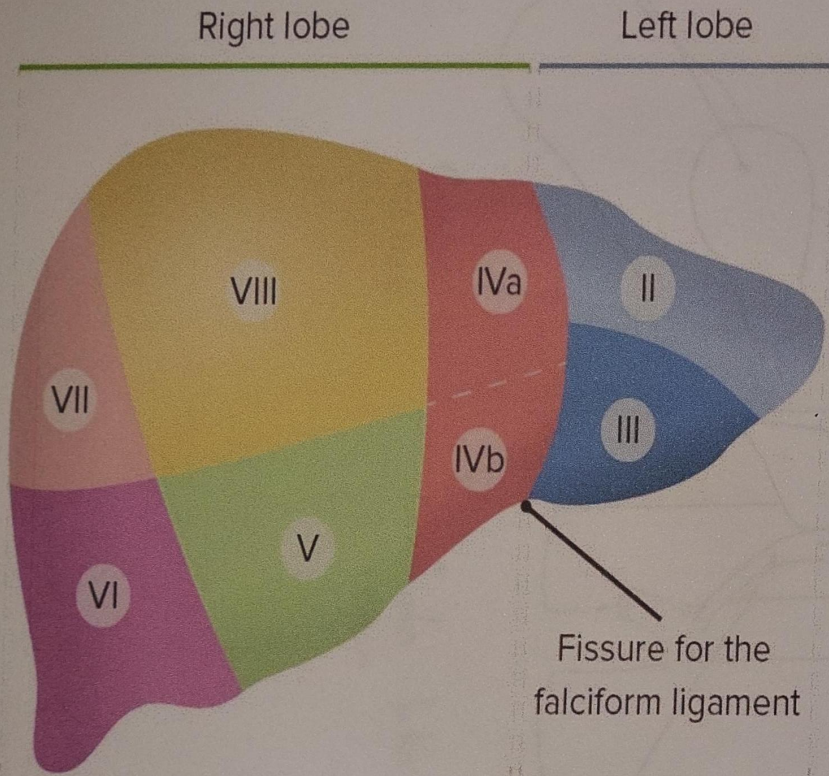
- Cara diafragmática {
 - Anterior
 - Superior
 - Algo posterior
 } • Relativamente Lisa
- Cara visceral {
 - Posteroinferior
 } • Plana • Cóncava

Lóbulos

- Lóbulos anatómicos {
 - Lóbulo derecho { Más grande
 - Lóbulo izquierdo { Más pequeño
 } Separados por la inserción del ligamento falciforme y fisura sagital izq.
- Lóbulos accesorios {
 - Lóbulo cuadrado {
 - Anterior
 - Inferior
 - Lóbulo caudado {
 - Posterior
 - Superior
 } Emite un proceso papilar alargado

Vasos sanguíneos

- Vena porta hepática {
 - Recibe el 75% a 80% de sangre
- Arteria hepática {
 - Recibe el 20% a 25% de sangre



Anterior view

Posterior view

- I segmento posterior (caudado)
- II segmento lateral izquierdo posterior
- III segmento anterior lateral izquierdo
- IV segmento medial izquierdo

- V segmento anterior medial derecho
- VI segmento anterior lateral derecho
- VII segmento posterior lateral derecho
- VIII segmento posterior medial derecho

PÁNCREAS

¡Felicidades!

Glándula digestiva accesoria
alargada

Ubicación

- Posterior al estómago
- Entre el duodeno a la derecha
- El bazo a izquierda

Produce

Secresión exocrina

- Jugo pancreático de células acinares

Secresión endocrina

- Glucagón
- Insulina

Irrigación

Arterial

Arteria esplénica

Venosa

- V. pancreáticas
- V. esplénica

Linfática

- N. Pancreatoesplénicos
- N. Linfáticos pilóricos

Porciones

Cabeza

- Porción ensachada
- Proceso unciforme

Cuello

- Porción corta
- 1.5 - 2 cm
- Oculta vasos mesentéricos superiores

Cuerpo

- Continuidad del cuello
- Va disminuyendo tamaño

Cola

- Relación con el hilio del bazo y la flexura cólica izq.
- Relativamente móvil

Conductos

C. Pancreático principal

- Empieza en la cola del páncreas
- Se une con el conducto biliar
- Forman la ampolla hepatopancreática

C. Pancreático accesorio

- Comunica al c. pancreático principal
- Transporta la mayor parte de jugo pancreático
- Desemboca en el duodeno

Inervación

- N. Vagos
- N. esplénicos abdominopélvicos

¿Qué es?

- Produce varias secreciones denominadas hormonas.
- Ayudan a regular las actividades de diversas células, tejidos y órganos del cuerpo

Glandulas endocrinas

- Son aglomeraciones de células epiteloides
- Varían tamaño, forma y ubicación.
- No poseen conductos excretores
- La MEC y vasos sanguíneos transportan sus secreciones

Hormonas

- Es una sustancia con actividad biológica que actúa sobre células diana específicas
- Compuestos
 - Péptidos
 - Esteroides
 - Gran diversidad de neuronas y células
- Receptores
 - Receptores en la superficie celular
 - Receptores intracelulares

Hipofisis (glándula pituitaria)

- Glándula endocrina compuesta
- Es del tamaño de un guisante
- Peso
 - 1.5 g en mujeres
 - 0.5 g en hombres
- Composición
 - Tejido epitelial glandular
 - Tejido nervioso (secretor)

- Componentes funcionales
 - Lóbulo anterior (adenohipofisis)
 - Tej. epitelial glandular
 - Deriva del ectodermo de boca/faringe
 - Bolsa de Rathke
 - Porción distal
 - Porción intermedia
 - Porción tuberal
 - Lóbulo posterior

NOTA: ¡Felicidades!

Sistema

endocrino

Bibliografía

Moore, K. L., F, A., & A M R Agur. (2018). *Anatomía con orientación clínica* (8th ed.). Wolters Kluwer.