

Alondra Favil Fuentes Hernández

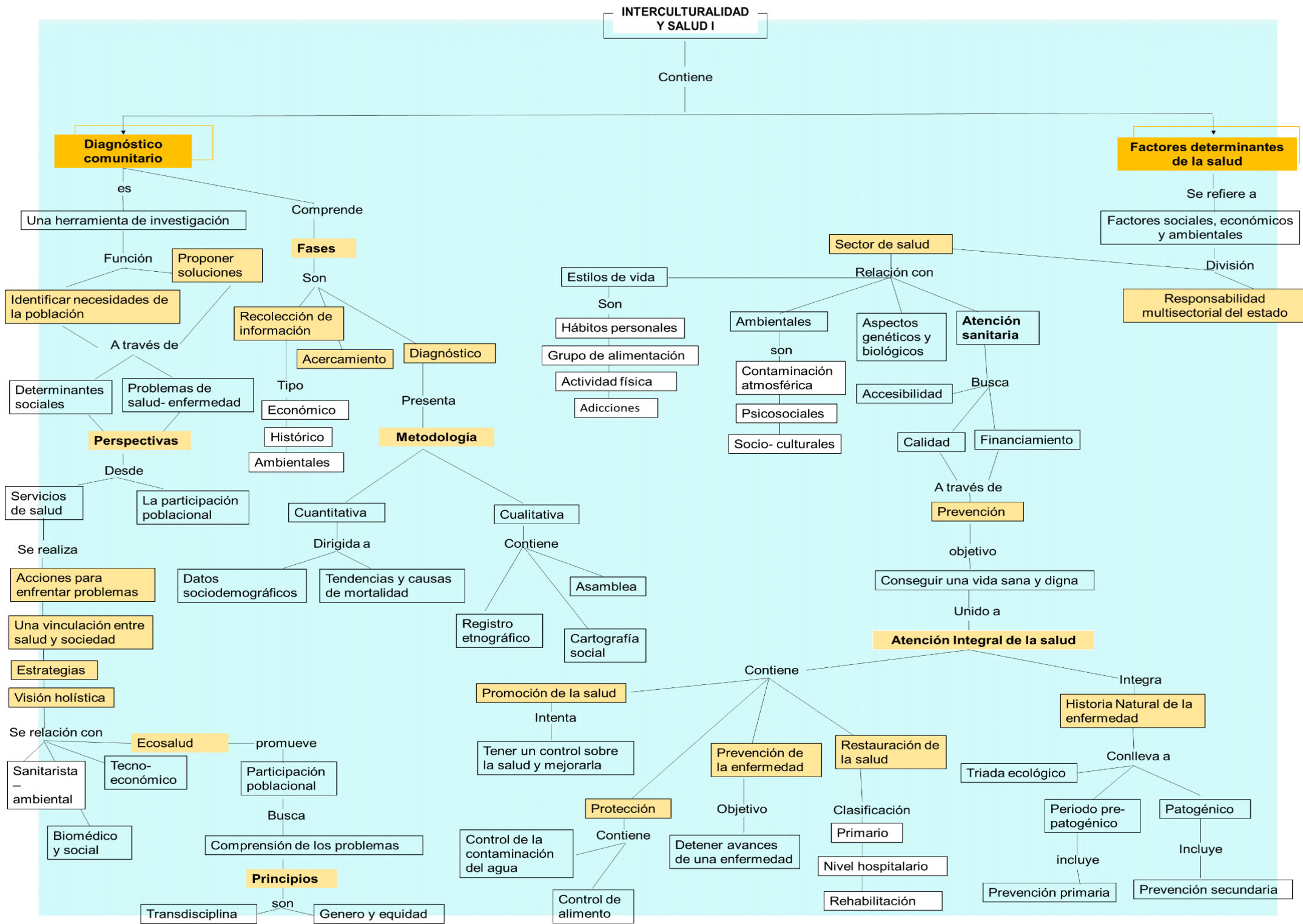
Dr. Sergio Jiménez

Mapa conceptual

Interculturalidad y salud I

1 "A"





INTERCULTURALIDAD Y SALUD I

Contiene

APS, protección y promoción de la salud

Aborda

Protección social

es

Garantía que la sociedad otorga para satisfacer necesidades

Un derecho

Busca

Calidad

Enfoque de genero

Accesibilidad

Atender necesidades especiales

Protección financiera

Atención de las minorías

Educación para la salud

es

Generación de aprendizaje

Basado en

Comunicación

Dialogo de saberes

Pedagogía activa participativa

Provoca

Transformación realidades

Empoderamiento individual

Unido a

Una alfabetización

Son

Habilidades cognitivas y sociales

Determina

Capacidad de una persona

Nivel de entendimiento

información

aborda

Funcional

son

Niveles

Presenta

Desarrollo de habilidades

Es

Interactivo

Critico

Fortalecimiento del autocuidado

Habilidades psicosociales

Participación comunitaria

Enfoque integral

Referencia

- Monreal, L. A Lugo, M:c, Toro, Magaña, L.T.P y vallodaros, L.M (2018, 18 de enero). Diagnóstico de salud poblacional con enfoque de ecosalud.scielo.br. Pág.; 1-8. Recuperado: 27 de septiembre 2022 de: <https://www.scielo.br/pdf/rsp/r49/es-0034-rsp-00034.89102070505842.pdf>.
- Villar Aguirre, Manuel “Factores determinantes de la salud: importancia de la prevención”. Acta médica peruana.vol, 28, No 4.2011-pp 237-241. Recuperado de: www.scicio.org.pe/ocicio.php?script=sci_artelxrnrdr=51728-59172077004011.
- Valdes, A (s/f). OPS/ OMS.Pan American Health organization/worldhealthorization.Health promotion. (s/f) who. Int.
- Health promotion (s/f) who.int. Recuperado de: <https://www.who.int/health/topics/health-promotion>.

