



UNIVERSIDAD DEL SURESTE
CAMPUS COMITAN
MEDICINA HUMANA

“CONDICIONAMIENTO OPERANTE EN RATONES PARA EL RECORRIDO DE UN
LABERINTO”

1° “A” SALUD PÚBLICA

CAROLINA HERNÁNDEZ HERNÁNDEZ

DOCTOR CECILIO CULEBRO CASTELLANOS

COMITÁN DE DOMÍNGUEZ CHIAPAS DEL 14 DE OCTUBRE DEL,2022

MUS MÚSCULUS (RATÓN CASERO)

El ratón casero, ratón doméstico o ratón común (*Mus musculus*) es una especie de roedor miomorfo de la familia Muridae. Es la especie más frecuente de ratón. Se cree que es la segunda especie de mamíferos con mayor número de individuos, después de *Homo sapiens*. Los ratones viven en grietas o madrigueras subterráneas.

- Tiempo de vida

12 a 14 meses de vida en la naturaleza, y en cautiverio son aproximadamente 2 años

- Alimentación

En este caso la alimentación de estas especies son variadas por qué pueden comer semillas, hierbas, flores, raíces, insectos y algunas especies pueden llegar a ser carnívoras.

- Somatometría

Longitud de la cola:

Longitud de las orejas:

Longitud de las patas

- Descripción

El ratón doméstico, casero o común es un roedor de pequeño tamaño, no supera los 21 cm de largo, incluyendo la cola, y pesa 29 g como máximo. La cola mide prácticamente la mitad de la longitud total. Tiene el hocico ligeramente alargado, los ojos pequeños y negros, las orejas redondeadas y tienen largos bigotes

- Objetivo

Durante años, los científicos han considerado al ratón de laboratorio (*Mus musculus*) como uno de los mejores modelos para investigar enfermedades humanas por la similitud genética entre ambos mamíferos. También nos han ayudado para ver, el conocimiento operante de las ratas en un laberinto y conocer en cuanto tiempo termina el recorrido y si la alimentación influye en su conocimiento.

- Variables dependientes e independientes

La variable dependiente de las ratas fue que pueden hacer la mayoría de las cosas solas dependían de nosotros por qué las alimentábamos, tiene mucho que ver el enfoque sobre el sexo y que edad tenían, en si las ratas vario un poco ya que la rata A era macho pero tenía más meses de vida, al igual que la rata B era macho solamente que está erra más joven, también depende mucho el tipo de alimentación que casa una de las ratas tenga, así vamos viendo cómo se van desarrollando y como se sienten, influyen mucho los diferentes hábitos que tengan y como se van acondicionado, también tuvo que ver mucho sobre como aplicamos las diferentes versiones si fue en la noche, tarde o temprano para poder conocer sus variables que son dependientes o independientes.

- Criterios de inclusión y exclusión,

En estos criterios tuvo mucho que ver con cuántos meses tenía la rata, cuál era su alimentación, y como se podía influenciar en su desempeño en el laberinto va dependiendo del sexo de la rata si es macho o hembra, ya que son muy fáciles de observar y de ver cómo van cambiando por qué este tipo de variables, tiene también que ver cómo se trataron a las ratas si les pusimos música, o si la tratamos un poco más, esto lo refleja cuando pasa por el laberinto muchas veces.

- Comparación de resultados

Rata A

Con la rata A utilizamos diferentes métodos, cómo por ejemplo su alimentación se baso de pura semillas ya que no le gustabas comer otra cosa, cuando nosotros le hicimos las secciones la rata A fue mucho más rápida para poder recorrer todo el laberinto ya que lo que ella le gustaba era que no hubieran muchas personas a su alrededor para poder hacer bien su trabajo y pasar los diferentes obstáculos que tenía, cuando nosotras ka dejábamos ella empezaba a comer la comida que estaba dentro de el laberinto y así poco a poco fue recorriendo el laberinto, las secciones primeras 4 y 5 cesiones fueron de 15 minutos ya que todavía estáva conociendo el laberinto, y las últimas secciones fueron de 6 a 8 minutos poco o a pico fue mejorando su rendimiento en pasar los obstáculos, a la rata A Nike gusta que haya muchas personas a su alrededor por qué se asusta y ni puede hacer bien todo su trabajo en el laberinto, cuando nosotros lo dejamos en ayuno la rata se dormía y se escondía en el aserrín para así no tener hambre, a esta rata le poníamos música relajante, la rata A es una tipo árabe

Rata B

En la rata B utilizamos un método diferente que fue variando el tipo de alimentación que se baso en comer galletas, en esta rata desde que nosotros la teníamos nunca pudo pasar el laberinto siempre se quedó en el mismo lugar y mucho menos se comía las galletas que estaban en el laberinto una variable que es importante pudo ser que también no me gusta que estuvieran cerca de ella y mucho menos que la mirarán, por qué cuando la dejaba tapada y le daba comida siempre se terminaba rápido la porción de la galleta que me dejaba,, a esta rata en algunas secciones le pusimos música para ver cómo era su rendimiento y comprobar si podía pasar los obstáculos pero no funcionó y siempre se quedaba en el mismo lugar, está rata es más doméstica, cuando nosotros hicimos su última sesión pudo avanzar un poco y se quedó en la rampa que le hicimos después se

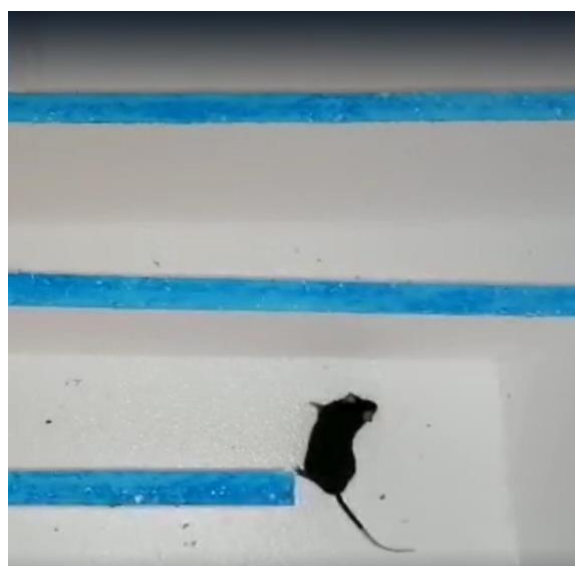
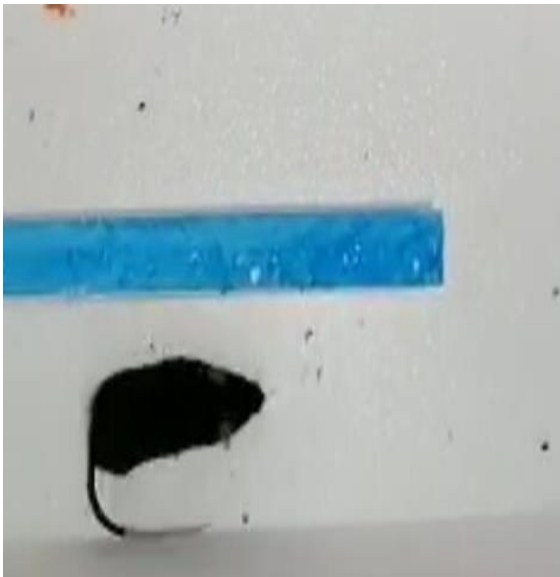
volvió a regresar y ya no volvió a pasar por ahí ya que siempre se quedaba en un rincón y no podía pasar por qué le daba miedo, esta rata hacía lo mismo que la A ya que para no tener hambre se dormía, también cuando terminaba de hacer su recorrido por el laberinto aún que nunca pasará quedaba muy cansada y se quedaba dormida.

- Conclusión

El comportamiento de las ratas fue muy diferente por el tipo de alimentación y trato diferente y también como ellas venían ya acondicionadas y en algunas cosas no cambiaron, cuando las dos ratas no comían se quedaban dormidas para no tener tanto apetito, también cuando terminaban de hacer las diferentes secciones quedaban muy cansadas y se quedaban dormidas, estas ratas les gustaba estar solas en el laberinto para poder avanzar y terminar el recorrido que tenían que hacer cada una de ellas, también había diferencias en como las fuimos condicionando por qué a la rata A la tratamos un poco mejor comparada con la B eso también puso a influir en su acondicionamiento operante por qué era más eficaz cuando nadie las estaba viendo.

- Anexos

Rata B



Rata A

