

# CONDICIONAMIENTO OPERANTE EN RATONES

PRIMER SEMESTRE

“A”

DR. DANIEL LÓPEZ CASTRO

## BIOLOGÍA DEL DESARROLLO

## TAXONOMIA:

DOMINIO	EUKARYOTA
REINO	ANIMALIA
FILO	CHORDATA
CLASE	MAMMALIA
ORDEN	RODENTIA
FAMILIA	MURIDAE
GENERO	MUS
ESPECIE	MUSCULUS

## REPRODUCCION Y DESARROLLO:

- El período de gestación del ratón doméstico es de 19 o 20 días.
- Se reproduce en la completa oscuridad, en presencia de abundantes alimentos de fuerte contenido proteínico y de material apropiado para formar el nido
- En condiciones óptimas, la hembra puede producir unas 10 crías por camada o sea 60 al año.
- La lactancia dura aproximadamente tres semanas, y a los dos meses de edad las hembras ya están en condiciones de reproducirse.

### REGION:

África, Egipto, Asia, Japón, Nepal, Europa, Gran, Bretaña y Suecia

### ALIMENTACIÓN:

Polífago. Su dieta se basa principalmente en cereales, frutas, granos, semillas, madera, tallos, raíces, hojas, pero también pueden comer carroña, insectos, artrópodos y productos lácteos.

### SOMATOMETRIA

### RATON A

### RATON B

L.T	8 cm	9 cm
S.P	25 gr	30 gr
COLA	6 cm	6.5 cm
OREJA	0.5 cm	0.5 cm

### DESCRIPCION

LOCALIZACIÓN: Comitán de Dominguez Chiapas SOMATOMETRIA:

LABERINTO: dimensiones de 50 cm de ancho x 1 metro de largo, con una altura mínima de 25 cm. Caminos de 5 y 10 cm, rampas. Puntos color rojo por todo el camino

OBJETIVO: comprender y analizar el desarrollo biológico y sus modelos y técnicas experimentales, usando el condicionamiento operante en la especie mus musculus como modelo experimental, empleando reforzadores positivos para la resolución de problemas.

## VARIABLES

DEPENDIENTE	INDEPENDIENTE
Especie: mus musculus	<b>alimentacion</b>
Raza: arabes	<b>temperatura</b>
Sexo: hembras	<b>tamaño</b>
	<b>Habitad</b>
	<b>Estilo de vida</b>

CITERIOS	
INCLUSIÓN	ESCLUSIÓN
RATON DE LABORATORIO	DIFERENTE SEXO
MUS MUSCULUS	GRAN DIFERENCIA DE EDAD
MISMO SEXO	RATON DE CAMPO
EDAD SIMILAR	

### COMPARACION DE RESULTADOS:

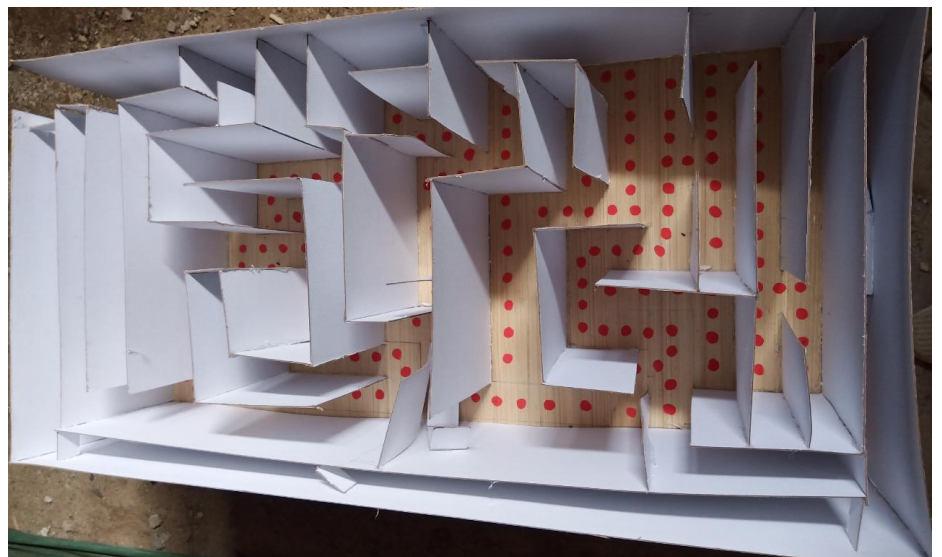
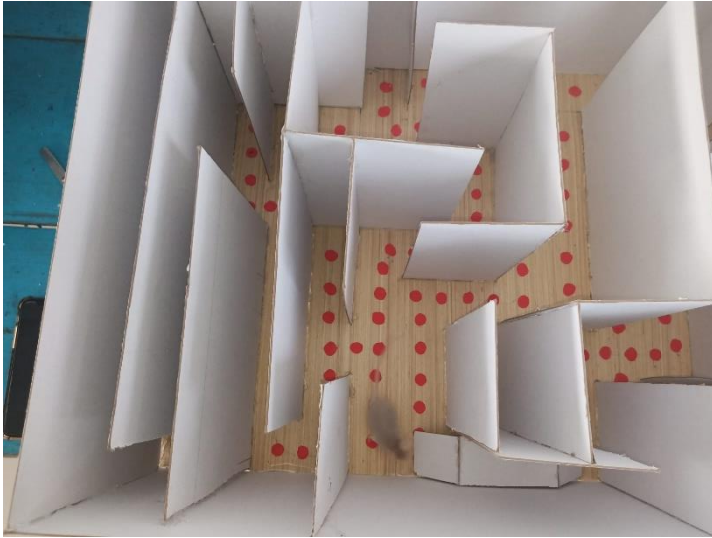
	RATON A	RATON B
SECCIONES	TIEMPO	
1	19.35 MIN	23.24 MIN
2	16.12 MIN	20.46 MIN
3	15.18 MIN	17.05 MIN
4	15.48 MIN	19.35 MIN
5	17.34 MIN	18.27 MIN
6	13.31 MIN	15.07 MIN
7	9.51 MIN	11.43 MIN
8	7.14 MIN	9.56 MIN
9	5.37 MIN	6.42 MIN

10	3.46 MIN	5.31 MIN
	<b>REFORZAMINETO</b>	<b>SIN REFORZAMINETO</b>
	H2O y pedazo de pepino y zanahoria.	fanta de fresa y H2O y cheetos de queso.
	sin musica	reggaeton

## CONCLUSION:

El día 14 de octubre a las 9:00 del mañana donde evaluamos como onceaba vez la practica donde el doctor Daniel examino nuestra actividad donde presentamos nuestros ratones donde la rata "A" un día antes había pasado el circuito en 3.25 min y en donde nuestra rata le llevo vas tiempo en pasarla por la complejidad y donde la rata "A" no paso el circuito porque había muchas personas alrededor en donde tal vez se intimido y es donde no paso el circuito. En la rata "B" igual manera el ratón donde solo un lado no pasaba de un solo lado de la del laberinto donde se paso mas de 8 minutos del recorrido. Pudimos observar en este tiempo como condicionamiento la rata "A" me toco cuidarla y siempre que le iba a dar de comer le somataba con dos toques para que le diera de comer y con el pasar los días se fue acondicionando y cuando sabia que se le iba a dar de comer se paraba y ya esperaba su comida.

# ANEXOS:



## Bibliografía

- Fundación Charles Darwin. (s.f.). Obtenido de *Mus musculus* (Linnaeus, 1758):  
<https://www.darwinfoundation.org/es/datazone/checklist?species=5228#taxonomy>
- Ratón casero (*Mus musculus*, *Mus domesticus*). (s.f.). Obtenido de Diputación Provincial de Málaga: [https://www.malaga.es/es/turismo/naturaleza/lis\\_cd-11439/raton-casero-mus-musculus-mus-domesticus](https://www.malaga.es/es/turismo/naturaleza/lis_cd-11439/raton-casero-mus-musculus-mus-domesticus)
- Rowe, F. P. (Abril de 2015). EL RATON DOMESTICO. Obtenido de  
<https://iris.paho.org/bitstream/handle/10665.2/10908/v72n2p112.pdf?sequence=1>