

**Karla Beatriz Cruz Martínez**

**Dra. Grecia Pamela Orta**

**Derivación del disco trilaminar**

**Biología del desarrollo**

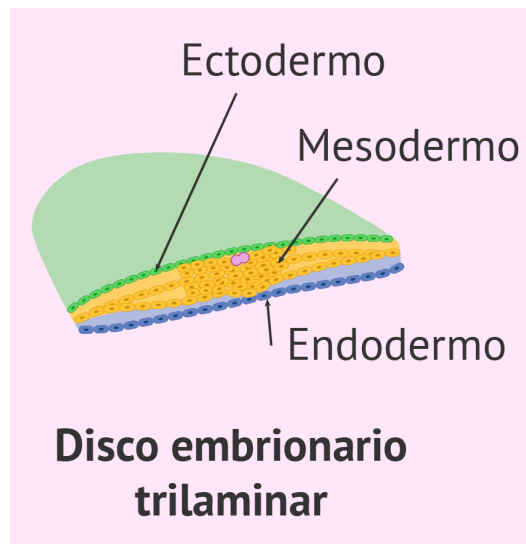
PASIÓN POR EDUCAR

**1**

**A**

## DISCO TRILAMINAR

- La capa interna o endodermo: está enfocada en el desarrollo del sistema respiratorio, sistema digestivo y los diferentes órganos que los integran.
- La capa media o mesodermo: deriva en los músculos, el esqueleto, el aparato circulatorio o los órganos del sistema excretor, entre muchos otros.
- La capa externa o ectodermo: es la encargada de la creación de órganos como la piel, los diferentes recubrimientos de zonas como la boca o las fosas nasales. Además, es la capa desde la que también se desarrolla el sistema nervioso, el cerebro del feto, el pelo, las uñas, etc.



## DERIVACIÓN DEL DISCO TRILAMINAR

ENDODERMO	MESODERMO	ECTODERMO
<ul style="list-style-type: none"> <li>• <b>Tubo intestinal</b></li> <li>-Intestino craneal o interior</li> <li>-Intestino medio</li> <li>• <b>Glándulas del tracto gastrointestinal y órganos gastrointestinales</b></li> <li>-Hígado</li> <li>-Vesícula biliar</li> <li>-Páncreas</li> <li>• <b>Epitelio o tejido conectivo</b></li> <li>-Amígdalas</li> <li>-Faringe</li> <li>-Laringe</li> <li>-Tráquea</li> <li>-Pulmones</li> <li>-Tracto gastrointestinal (menos la boca, el ano, y parte de la faringe y el recto, que provienen del ectodermo).</li> <li>• <b>Epitelio</b></li> <li>-Trompa de Eustaquio</li> <li>-Cavidad timpánica (en el oído)</li> <li>-Glándulas tiroideas y paratiroideas</li> <li>-Glándula timo</li> <li>-Vagina</li> <li>-Uretra.</li> </ul>	<ul style="list-style-type: none"> <li>• <b>Notocorda</b></li> <li>• <b>Tubo neural</b></li> <li>• <b>Tejido muscular</b></li> <li>• <b>Huesos</b></li> <li>• <b>Tejido conectivo</b></li> <li>• <b>Cartílago</b></li> <li>• <b>Sangre</b></li> <li>• <b>Tejido linfático</b></li> <li>• <b>Tejido vascular</b></li> <li>• <b>Pleura</b></li> <li>• <b>Pericardio</b></li> <li>• <b>Peritoneo</b></li> </ul>	<ul style="list-style-type: none"> <li>• <b>Sistema nervioso</b></li> <li>-Cerebro</li> <li>-Médula espinal</li> <li>-Nervios periféricos</li> <li>• <b>Epidermis.</b></li> <li>• <b>Glándulas sudoríparas y mamarias.</b></li> <li>• <b>Esmalte dental.</b></li> <li>• <b>Revestimiento de la boca, fosas nasales y ano.</b></li> <li>• <b>Pelo y uñas.</b></li> <li>• <b>Los cristalinos de los ojos.</b></li> <li>• <b>Partes del oído interno.</b></li> </ul>

- **Tracto respiratorio**

- Bronquios

- Alveolos pulmonares

- **Vejiga urinaria**

- **Saco vitelino**

- **Alantoide**