

# CONDICIONAMIENTO OPERANTE EN RATONES



PRIMER SEMESTRE

PASIÓN POR EDUCAR  
"A"

PAULINA GUADALUPE CRUZ LIEVANO

DR. DANIEL LÓPEZ CASTRO

## BIOLOGÍA DEL DESARROLLO

## TAXONOMIA:

<b>DOMINIO</b>	<b>EUKARYOTA</b>
<b>REINO</b>	ANIMALIA
<b>FILO</b>	CHORDATA
<b>CLASE</b>	MAMMALIA
<b>ORDEN</b>	RODENTIA
<b>FAMILIA</b>	MURIDAE
<b>GENERO</b>	MUS
<b>ESPECIE</b>	MUSCULUS

## REPRODUCCION Y DESARROLLO:

- El período de gestación del ratón doméstico es de 19 o 20 días.
- Se reproduce en la completa oscuridad, en presencia de abundantes alimentos de fuerte contenido proteínico y de material apropiado para formar el nido
- En condiciones óptimas, la hembra puede producir unas 10 crías por camada o sea 60 al año.
- La lactancia dura aproximadamente tres semanas, y a los dos meses de edad las hembras ya están en condiciones de reproducirse.

## REGION:

África, Egipto, Asia, Japón, Nepal, Europa, Gran, Bretaña y Suecia

## ALIMENTACION

Polívago. Su dieta se basa principalmente en cereales, frutas, granos, semillas, madera, tallos, raíces, hojas, pero también pueden comer carroña, insectos, artrópodos y productos lácteos

## SOMATOMETRIA

	<b>RATON A</b>	<b>RATON B</b>
<b>L.T</b>	8 cm	9 cm
<b>S.P</b>	25 gr	30 gr
<b>COLA</b>	6 cm	6.5 cm
<b>OREJA</b>	0.5 cm	0.5 cm

## → DESCRIPCIÓN

**LOCALIZACIÓN:** Comitán de Dominguez Chiapas

**LABERINTO:** dimensiones de 50 cm de ancho x 1 metro de largo, con una altura mínima de 25 cm. Caminos de 5 y 10 cm, rampas. Puntos color rojo por todo el camino

**OBJETIVO:** comprender y analizar el desarrollo biológico y sus modelos y técnicas experimentales, usando el condicionamiento operante en la especie *Mus musculus* como modelo experimental, empleando reforzadores positivos para la resolución de problemas.

## VARIABLES:

<b>DEPENDIENTE</b>	<b>INDEPENDIENTE</b>
<b>Especie: mus musculus</b>	<b>alimentacion</b>
<b>Raza: arabes</b>	<b>temperatura</b>
<b>Sexo: hembras</b>	<b>tamaño</b>
	<b>Habitad</b>
	<b>Estilo de vida</b>

## CITERIOS

<b>INCLUSIÓN</b>	<b>ESCLUSIÓN</b>
<b>RATON DE LABORATORIO</b>	<b>DIFERENTE SEXO</b>
<b>MUS MUSCULUS</b>	<b>GRAN DIFERENCIA DE EDAD</b>
<b>MISMO SEXO</b>	<b>RATON DE CAMPO</b>
<b>EDAD SIMILAR</b>	

## COMPARACION DE RESULTADOS:

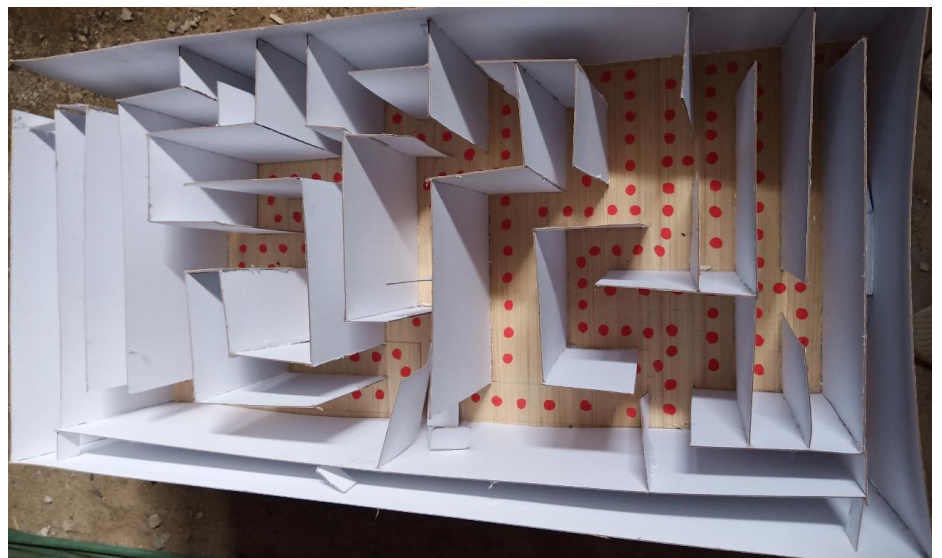
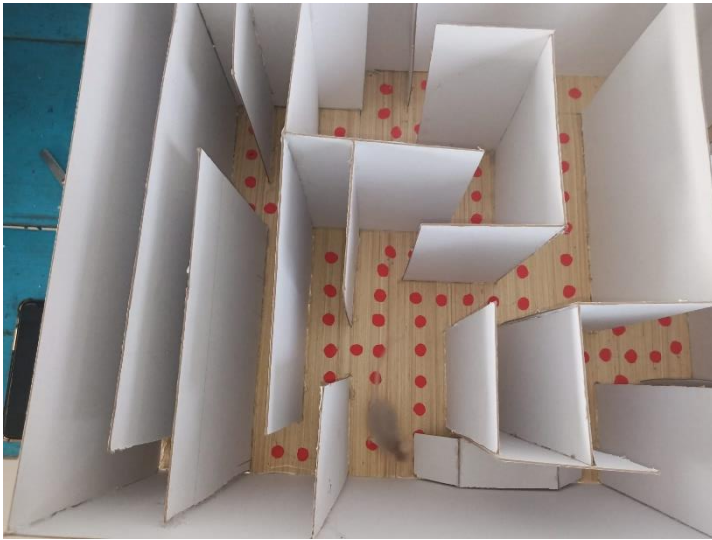
	<b>RATON A</b>	<b>RATON B</b>
<b>SECCIONES</b>	<b>TIEMPO</b>	
1	19.35 MIN	19.24 MIN
2	16.12 MIN	18.46 MIN
3	15.8 MIN	17.5 MIN
4	15.48 MIN	19.35 MIN

5	17.34 MIN	18.27 MIN
6	13.21 MIN	15.07 MIN
7	9.51 MIN	1.43 MIN
8	7.14 MIN	9.56 MIN
9	5.37 MIN	6.42 MIN
10	3.46 MIN	5.31 MIN
	<b>REFORZAMINETO</b>	<b>SIN</b>
		<b>REFORZAMINETO</b>
	Zanahoria	Cheetos de queso
	sin musica	reggaeton

## CONCLUSIONES:

Se complicó un poco que pudiera cruzar el laberinto y podemos pensar que fue porque el laberinto estaba algo complicado, estaba algo extenso y también puede ser el clima o porque era de día incluso por el ruido o las personas también pudo haber influido eso en los ratones.

# ANEXOS



## Bibliografía

- Fundación Charles Darwin. (s.f.). Obtenido de *Mus musculus* (Linnaeus, 1758):  
<https://www.darwinfoundation.org/es/datazone/checklist?species=5228#taxonomy>
- Ratón casero (*Mus musculus*, *Mus domesticus*). (s.f.). Obtenido de Diputación Provincial de Málaga: [https://www.malaga.es/es/turismo/naturaleza/lis\\_cd-11439/raton-casero-mus-musculus-mus-domesticus](https://www.malaga.es/es/turismo/naturaleza/lis_cd-11439/raton-casero-mus-musculus-mus-domesticus)
- Rowe, F. P. (Abril de 2015). EL RATON DOMESTICO. Obtenido de  
<https://iris.paho.org/bitstream/handle/10665.2/10908/v72n2p112.pdf?sequence=1>