



Luis Fernando Hernández Jiménez

Dra. Rosvani M Morales Irecta

Esquemas

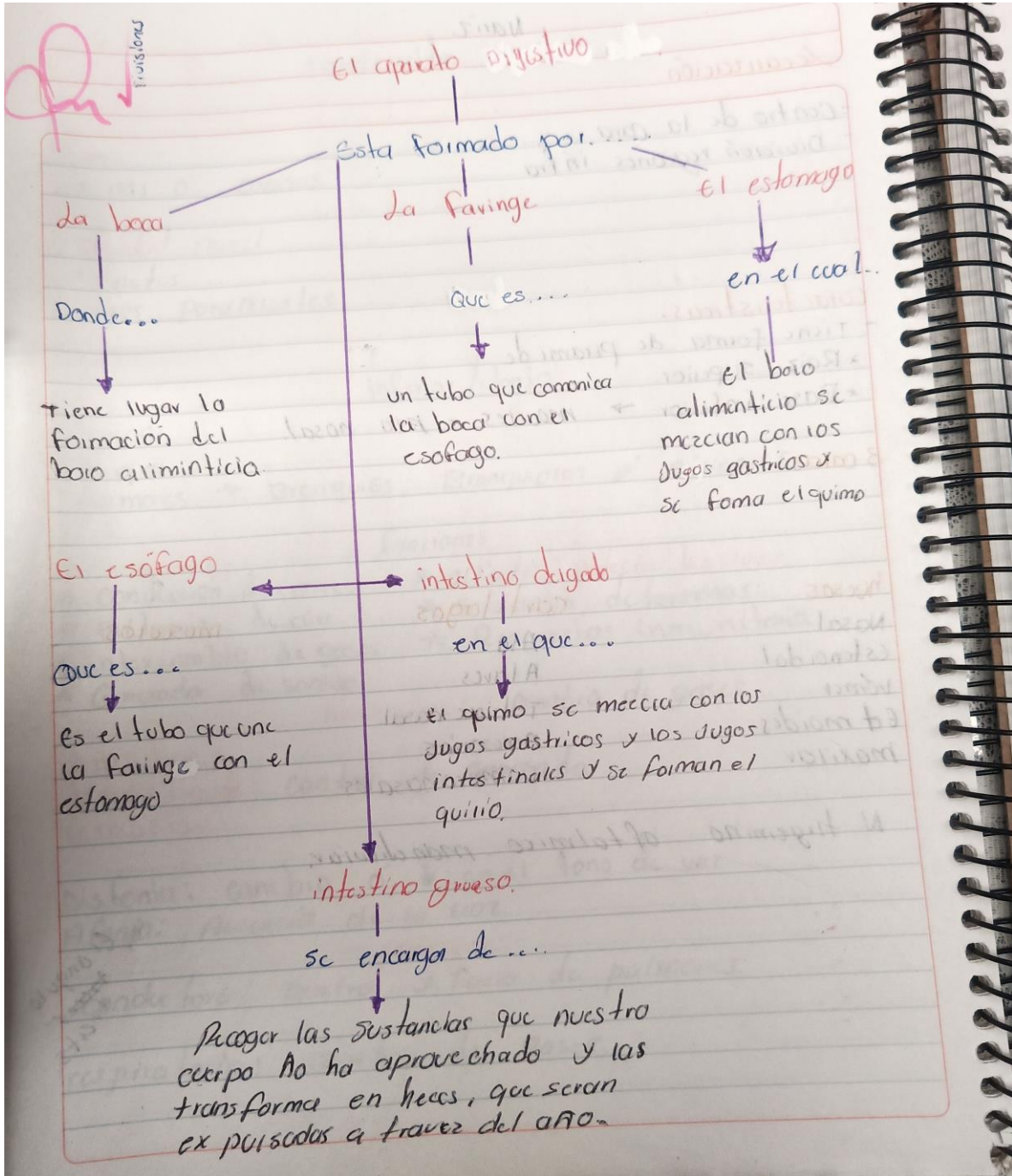
Morfología



1

“A”

Comitán de Domínguez Chiapas a 13 de noviembre de 2022.



Funciones principales del sistema digestivo

- La ingestión.
- propulsión.
- degradación mecánica.
- Digestión química.
- absorción y eliminación.

¿cómo se divide el sistema digestivo?

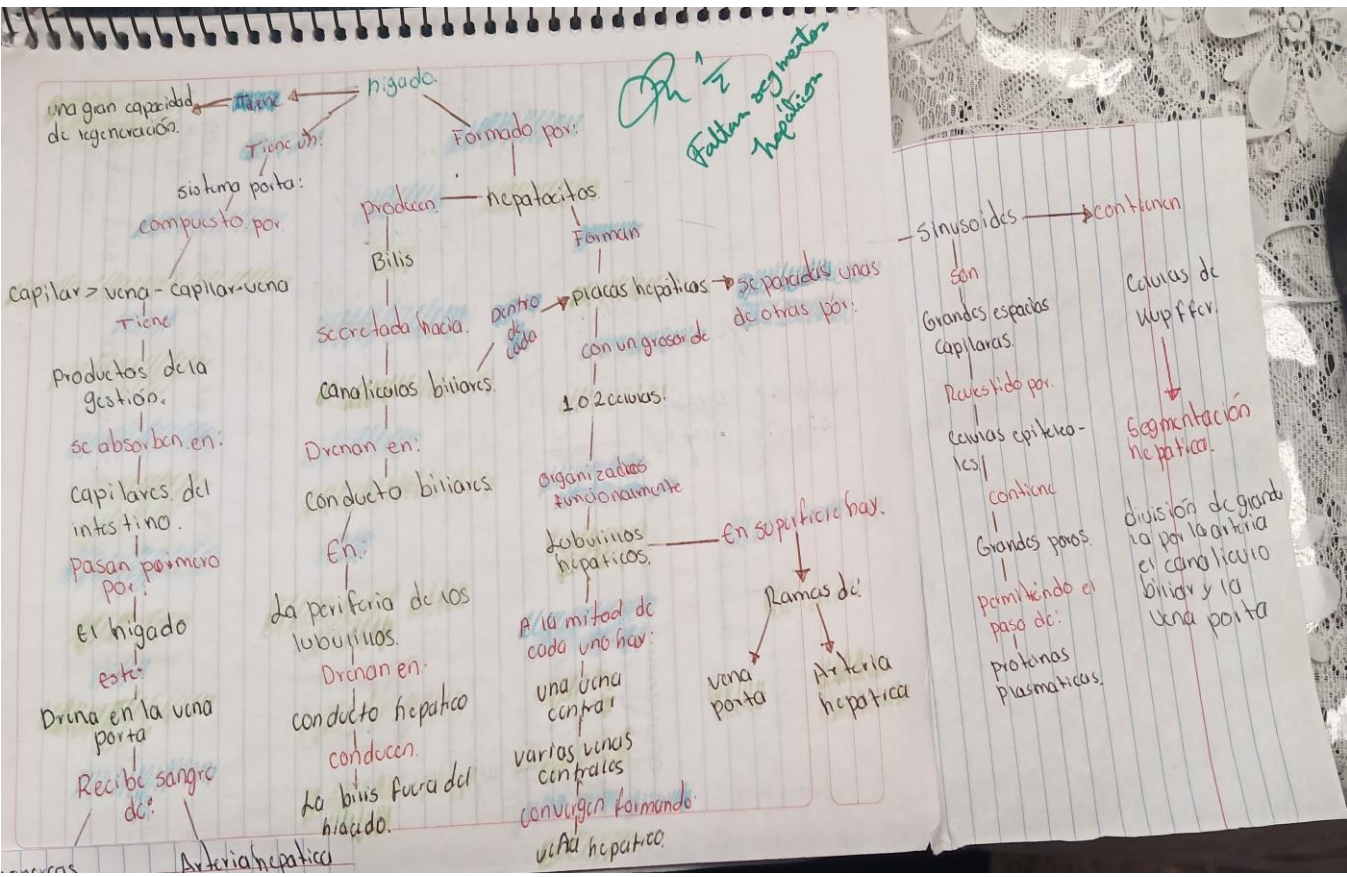
Los órganos huecos que componen el tracto gastrointestinal son la boca, el esófago, el estómago, el intestino delgado, el intestino grueso y el ano.

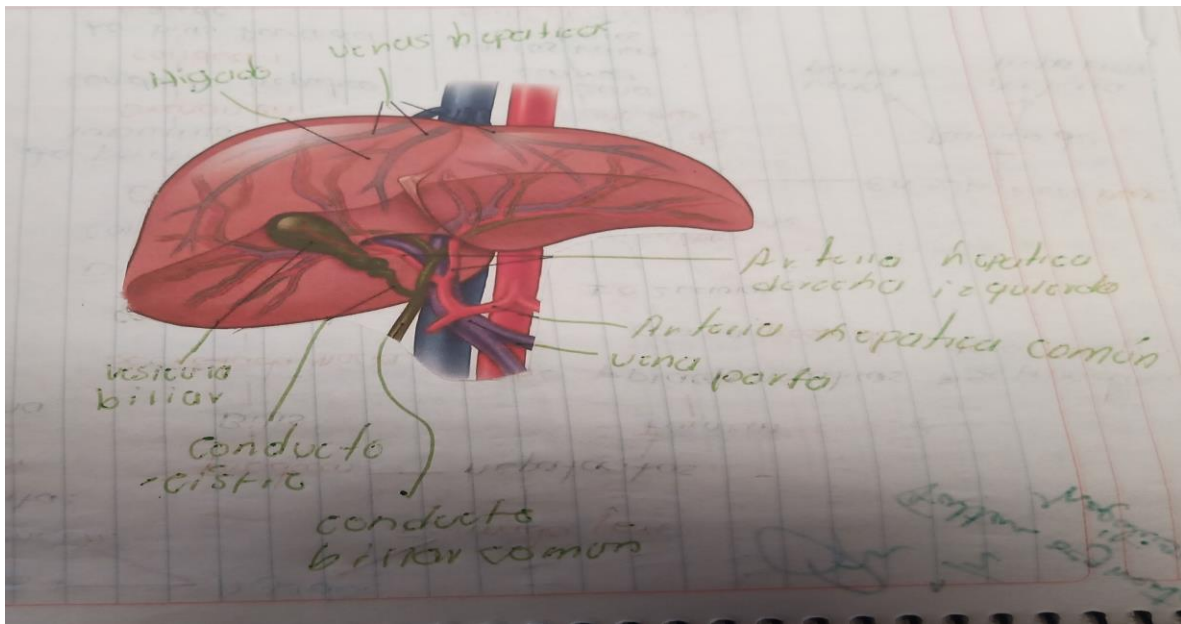
Es la función de cada uno de los órganos del aparato.

Descompone químicamente los nutrientes en partes lo suficientemente pequeñas como para que el cuerpo pueda absorber los nutrientes y usarlos para la energía, crecimiento y reparación de las células.

Características

- Las enzimas digestivas son las que cumplen su función de transportar los glucidos, lípidos y proteínas en unidades más sencillas.
- El aparato digestivo es el que se encarga de que los alimentos se digieran correctamente.





Anatomía del páncreas

El páncreas produce:

- Secreciones exocrinas (Jugo pancreático) que excierta en el duodeno a través de los conductos pancreáticos principal y accesorio.
- Secreciones endocrinas (Glucagon e insulina de los islotes pancreáticos) que pasan en la sangre.

Porción:

Cabeza:

- porción ensanchada de la glándula.
- Abrazada por la curva "C" del duodeno, a la derecha de los vasos mesentéricos superiores, inferior al plano transpilórico
- unida firmemente a la cara medial de las porciones descendentes y horizontales.

Cuello:

- es corta (1,5-2 cm)
- oculta los vasos mesentéricos superiores, que forman surco en la cara posterior.
- la cara anterior del cuello está cubierta por peritonco.

Cuerpo:

- continuo desde el cuello.
- se sitúa a la izquierda de la AMS y la UMS, pasado sobre la aorta y la vertebra L2, continua por encima de del plano transpilórico, posterior a la bolsa omental.
- la cara anterior del cuerpo está cubiertas por peritonco, si-tuada en el surco de la bolsa omental, porta de lecho del estomago.

Esfínter del conducto pancreático.

Alrededor de la porción terminal del conducto pancreático.

Esfínter del conducto biliar.

Alrededor de la terminación del conducto biliar.

Esfínter de la ampolla.

Esfínter de la ampolla pancreática o de Oddi, alrededor de la ampolla del conducto pancreático.

Conducto pancreático accesorio.

- desemboca en el duodeno, en el vértice de la papila duodenal menor.
- comunica en el conducto pancreático principal, pero algunas veces es más pequeño que el accesorio y ambos pueden no estar conectados.

*Cola

- situada anterior del riñón izquierdo donde se relaciona con el hilo del bazo y la flexura cólica izquierda.
- Es relativamente móvil.
- pasa entre las hojas del ligamento espienohepático junto con los vasos espiánicos.

Conductos

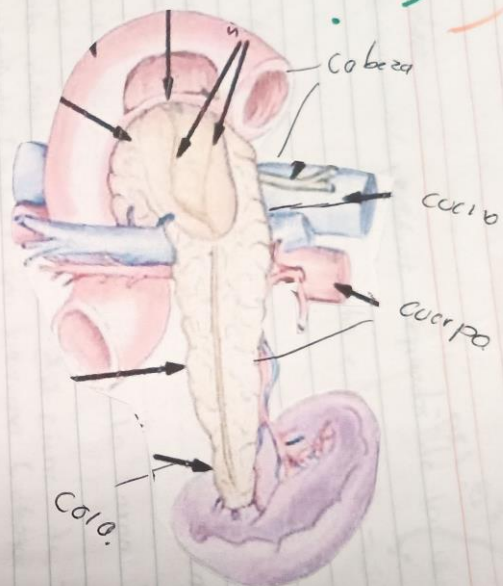
Conductos pancreáticos principal

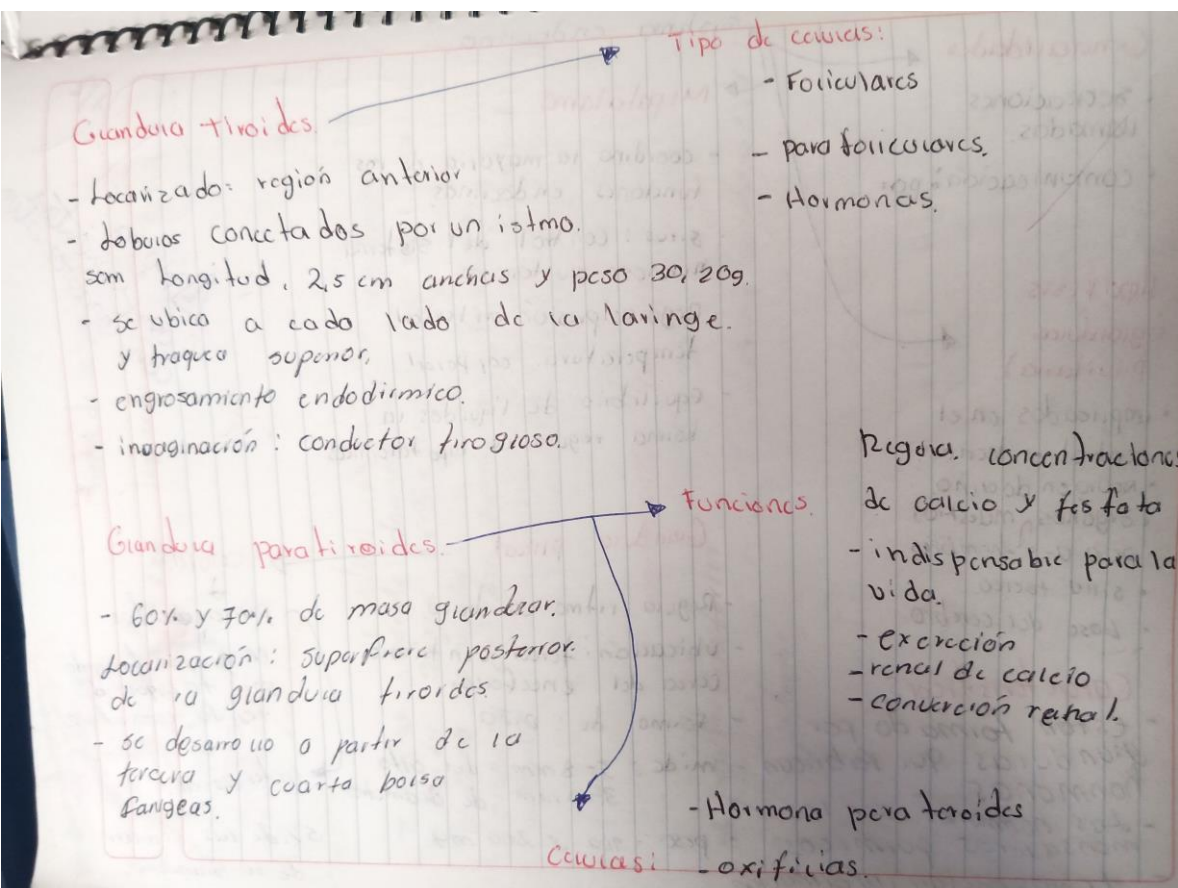
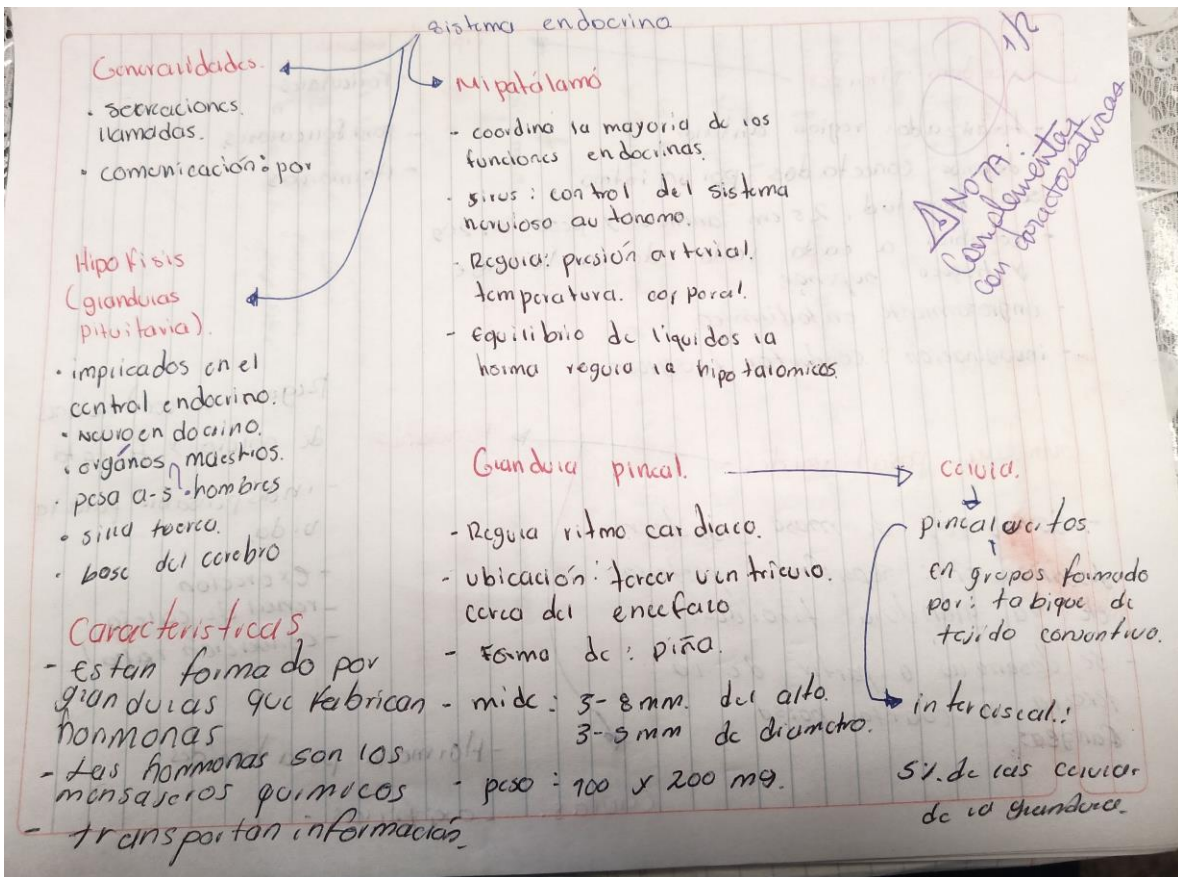
- Empezan en la cola del páncreas.
- Discurre a lo largo del páncreas de la glandula hasta la cabeza donde se relaciona con el conducto biliar.

- El conducto pancreático y biliar se unen y forman la ampolla.

Irrigación:

- Deriva principalmente de las ramas de la arteria espiánica y pancreatoduodenales superior e inferior.
- Forman varios arcos con ramas pancreáticas de las arterias gástrica duodenal y mesentérica.





Bibliografía

(S/f). %20Edición,%20editorial%20Wolters%20Kluwer.pdf. Recuperado el 18 de noviembre de 2022, de <http://Histología%20texto%20y%20atlas,%20Ross,%208a.%20edición,%20editorial%20Wolters%20Kluwer.pdf>