



Mi Universidad

Mapa conceptual.

NOMBRE DEL ALUMNO: zulmi morales Diaz.

TEMA: elementos de la anatomía general y topografía y ¿Cómo actuar ante una emergencia?

PARCIAL: primer.

MATERIA: prácticas profesionales.

NOMBRE DEL PROFESOR: Lic. Rubén Eduardo Domínguez.

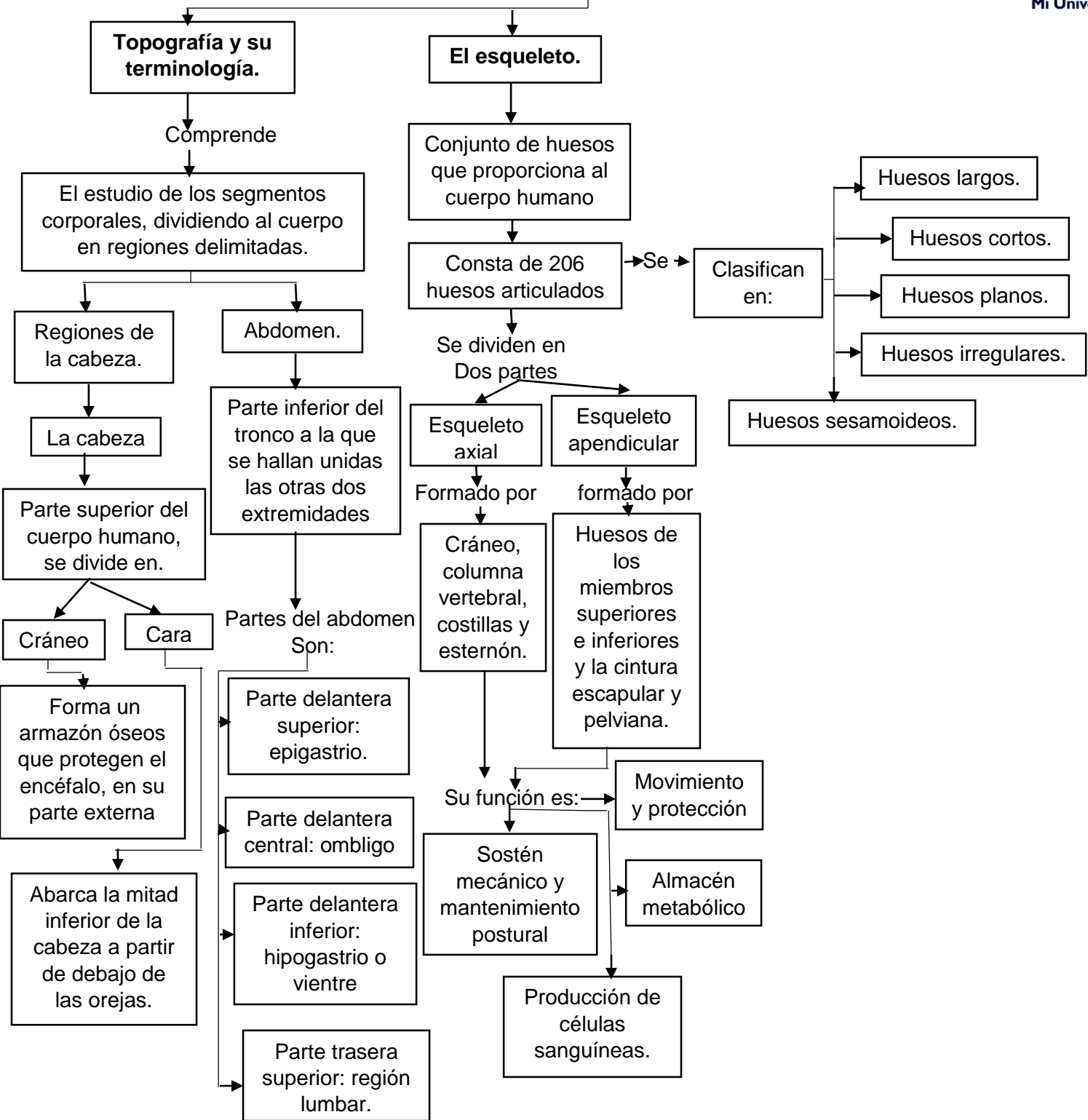
LICENCIATURA: enfermería.

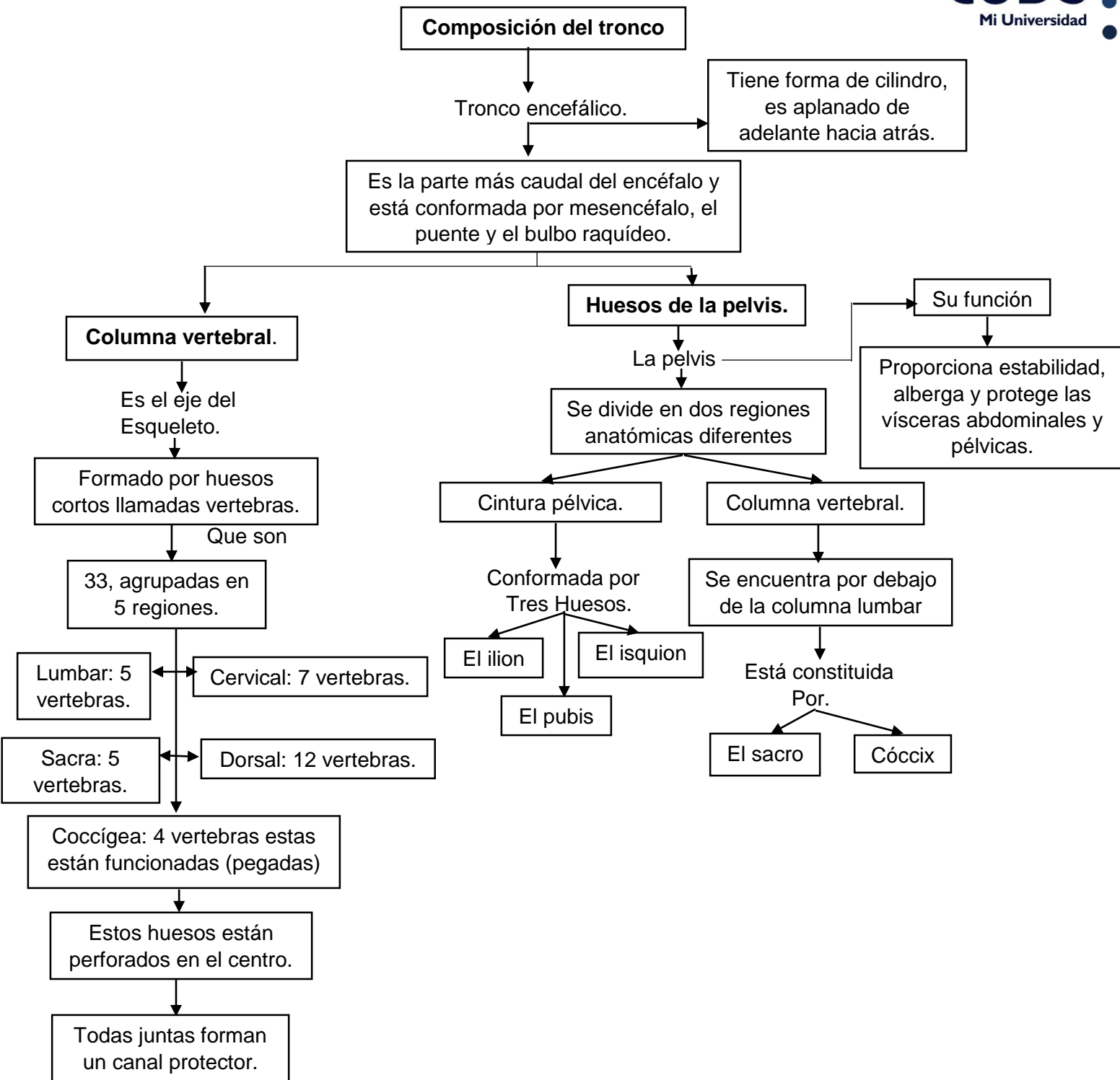
CUATRIMESTRE: 9no cuatrimestre.

Lugar y Fecha de elaboración

Frontera Comalapa Chiapas a 16 de mayo del 2022.

ELEMENTOS DE ANATOMIA GENERAL Y TOPOGRAFIA.





Tejidos y sistemas.

Tipos de tejidos.

Conjunto de células muy cercanas entre sí.

Existen 4 tipos Básicos de tejido.

Tejido epitelial.

Forma barreras protectoras.

Participa en la difusión de iones y moléculas.

Tejido nervioso

Transmite e integra información dentro de los sistemas nerviosos central y periférico.

Tejido conectivo

Subyace y brinda soporte a otros tipos de tejidos.

Tejido muscular

Se contrae para dar movimiento al cuerpo

Sistema nervioso central

Es uno de los sistemas más importantes y complejos del cuerpo humano.

Función.

Recibir y procesar toda la información.

formada por.

Las células gliales.

Realizan la función de soporte y protección de las neuronas.

Las neuronas

Se encarga de procesar y transmitir la información a través de todo el sistema nervioso

Sistema muscular.

Es el conjunto de más de 600 músculos.

Su función

Producir movimientos

Regular el volumen de los órganos

Crear un equilibrio.

Producir calor.

Existen tres tipos de tejido muscular

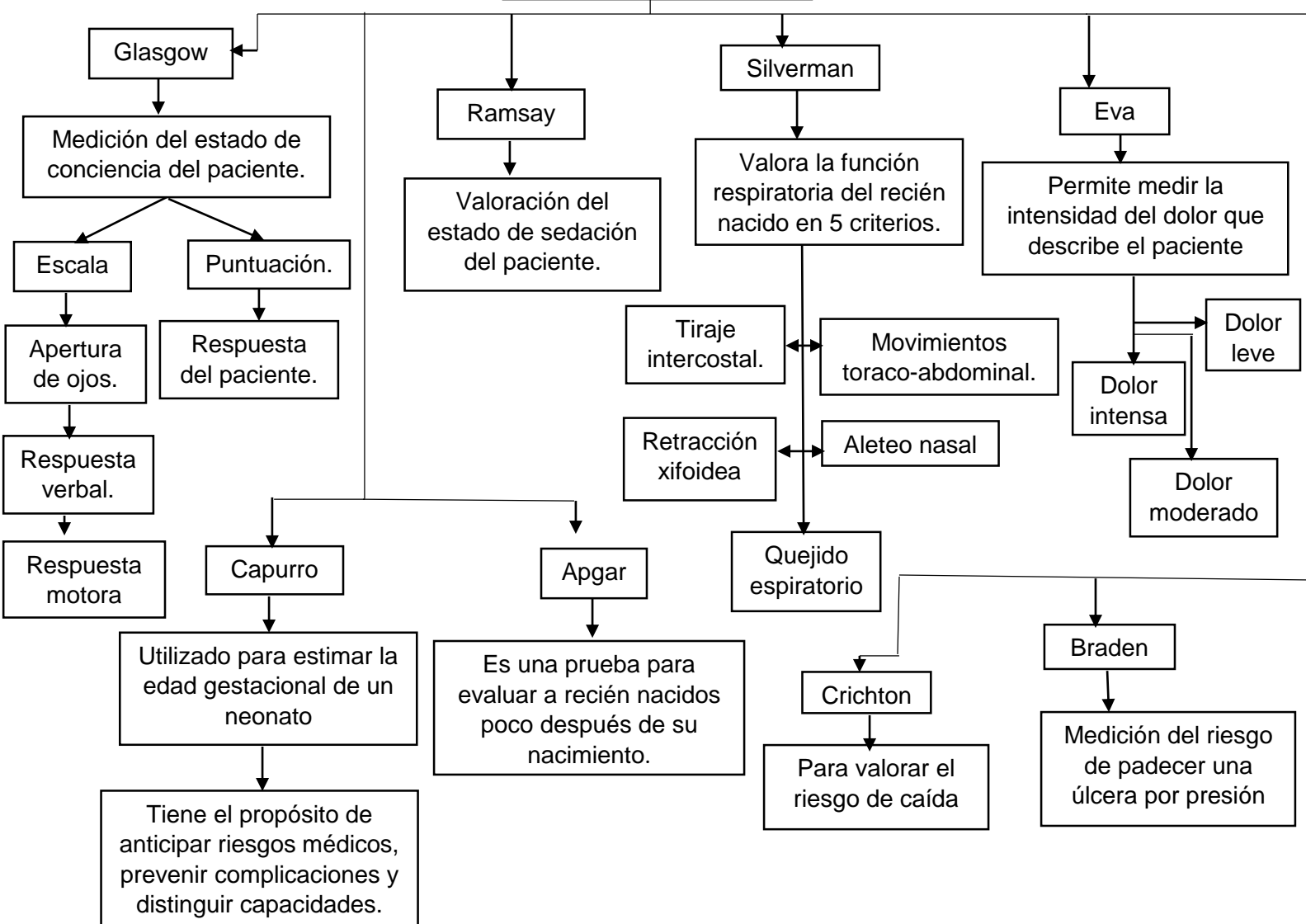
Tejido muscular esquelético.

Tejido muscular liso

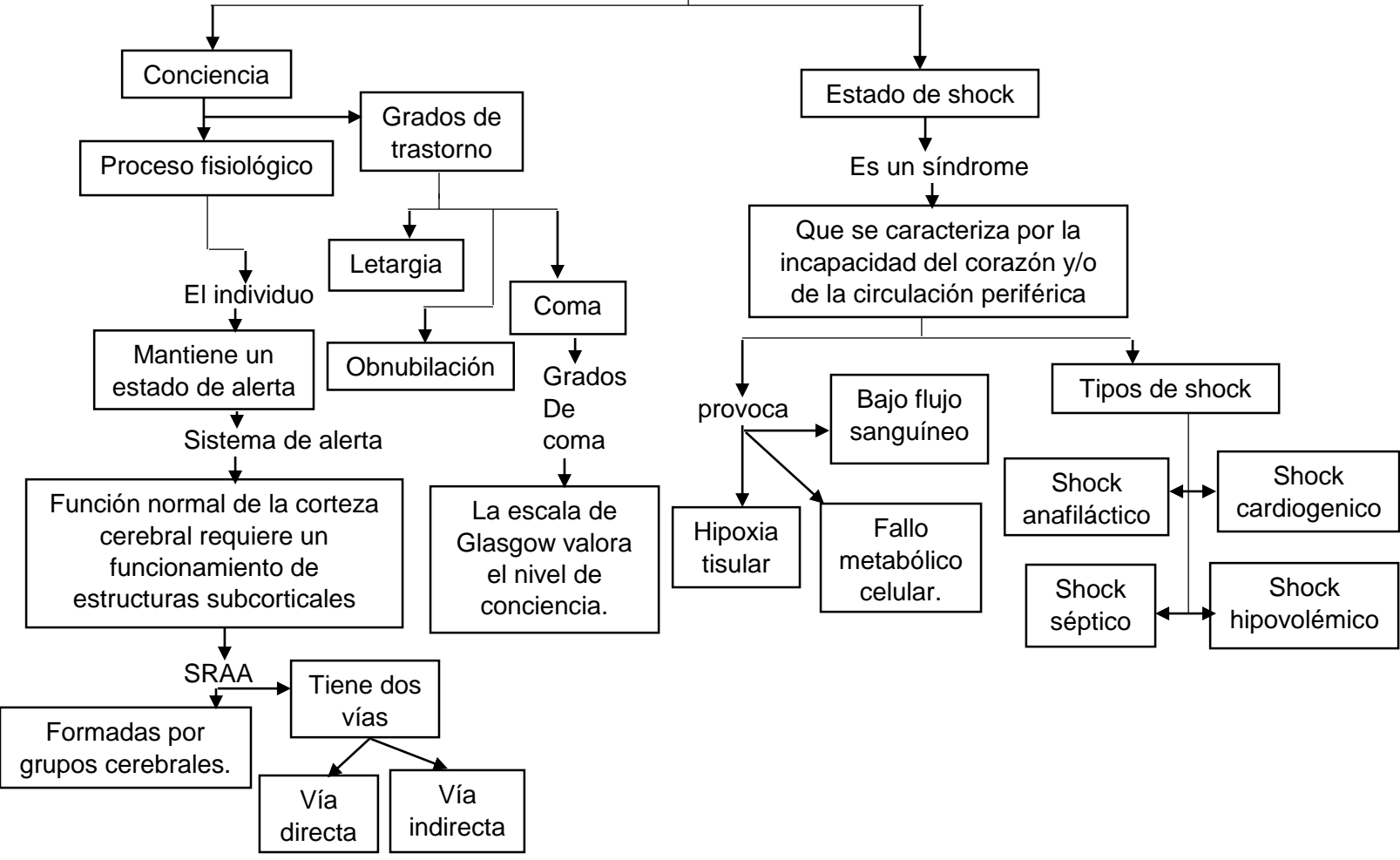
Tejido muscular cardiaco

¿CÓMO ACTUAR ANTE UNA EMERGENCIA?

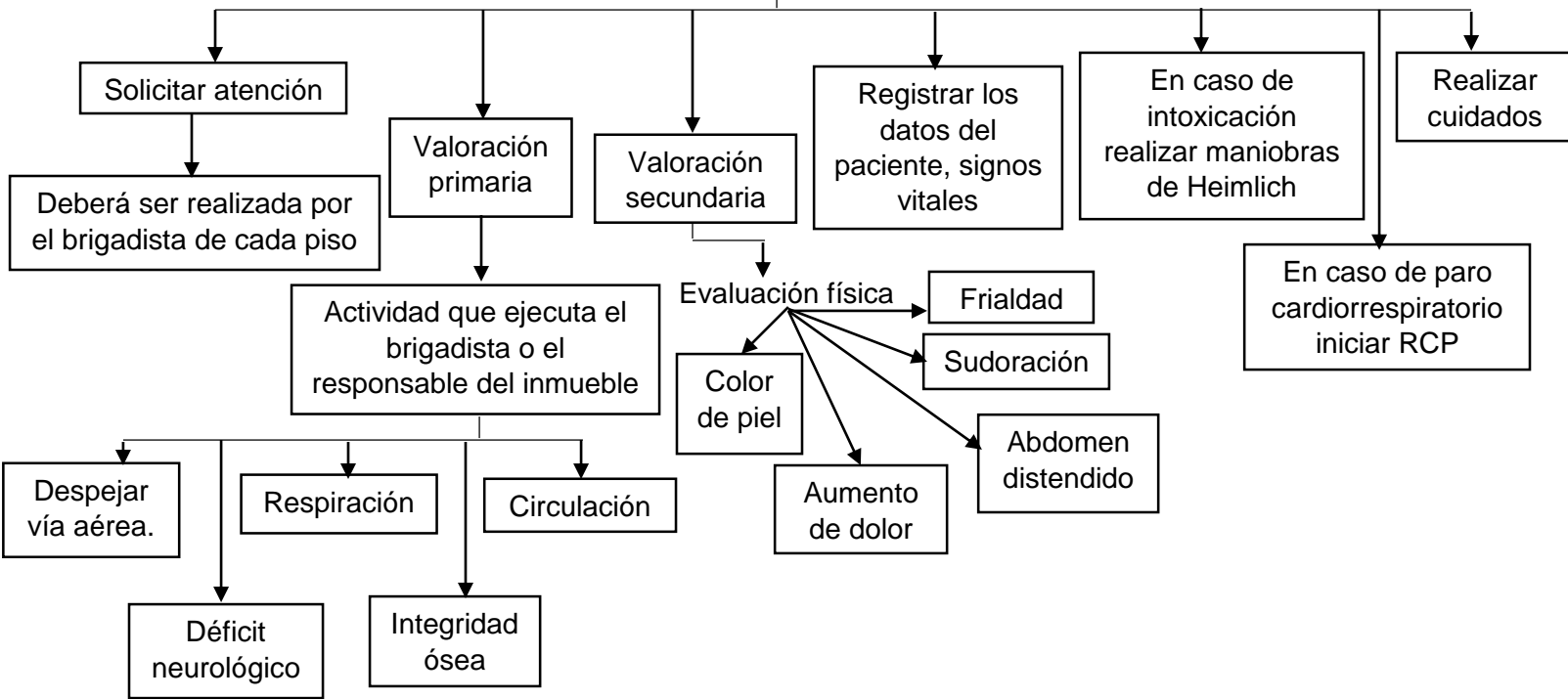
Escalas de valoración.



Estado grave o crítico, de coma y shock.



Pasos para atender una emergencia



PRINCIPALES EMERGENCIAS

