



Carrera:

Lic. En Contaduría Pública.

Materia:

Desarrollo Humano

Catedrático

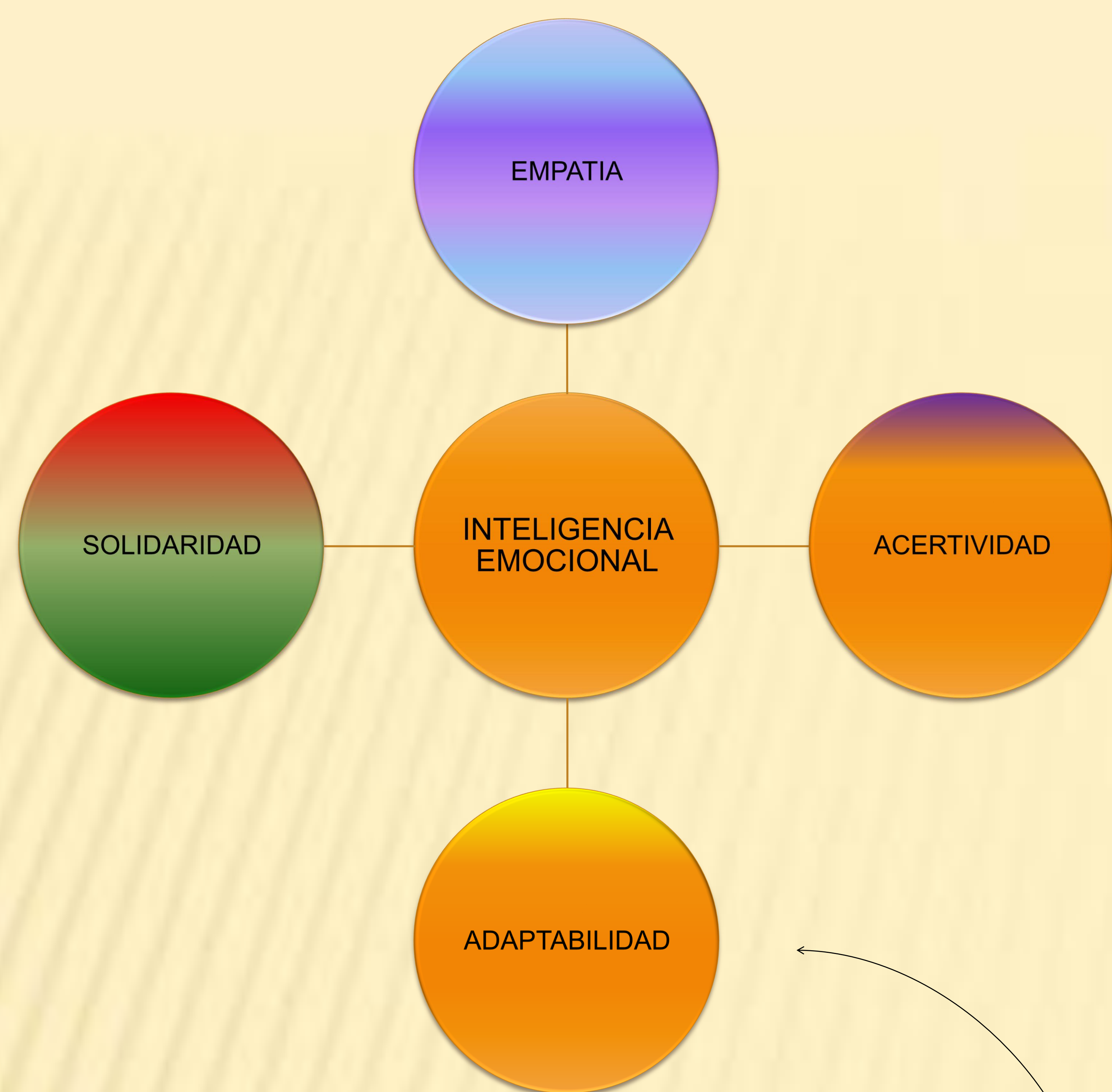
Lic. Yesica Dariana Sánchez Sánchez

Alumna:

María del Carmen Flores Bermúdez

Grado: 6° Grupo: A

Fecha de entrega: 28 de mayo de 2022



COMUNICACIÓN EMOCIONAL



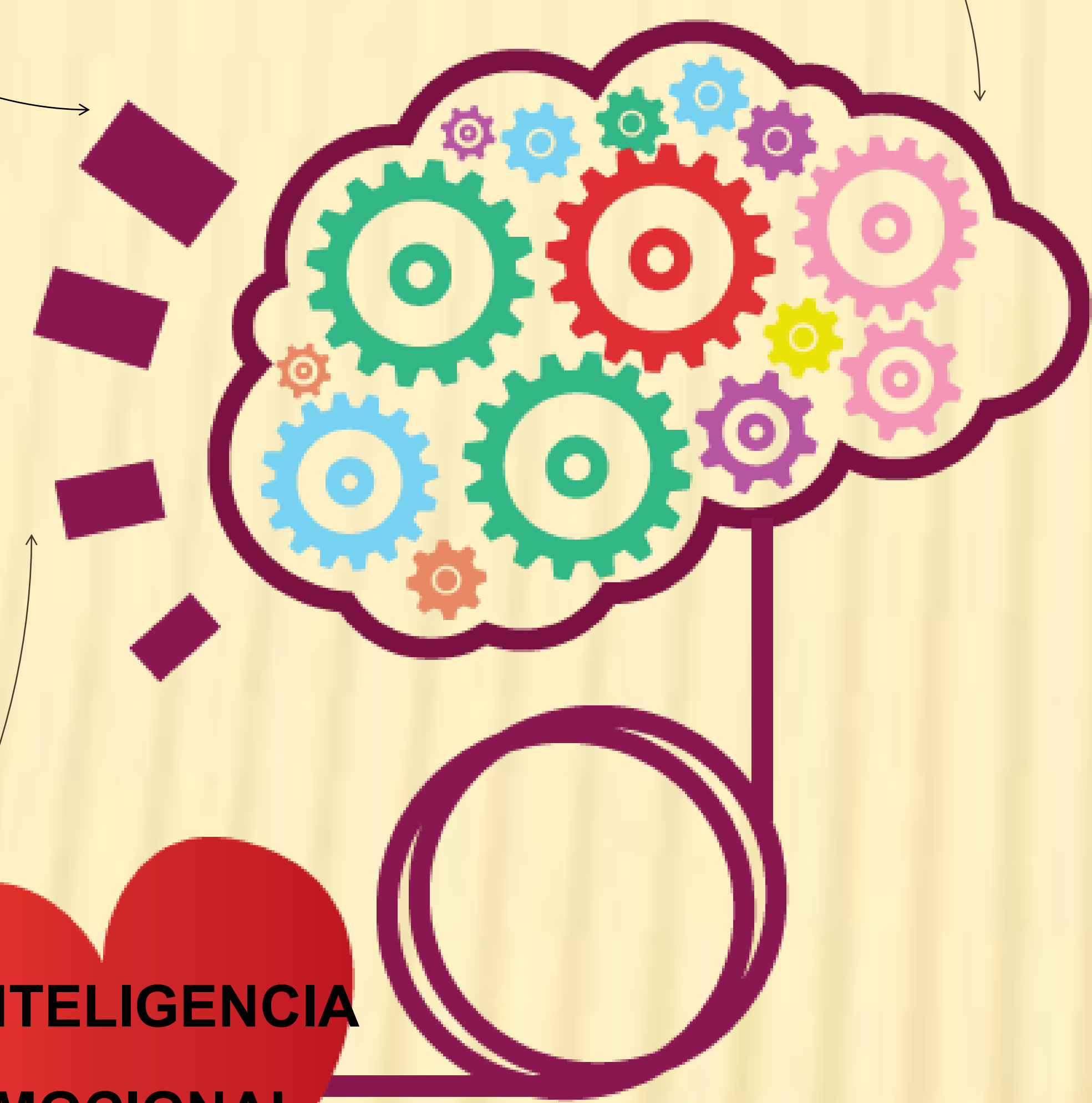
IMPORTANCIA DE LA COMUNICACIÓN EMOCIONAL

1. Evitar conflictos y discusiones.
2. Nuestro interlocutor empatizará mejor con nosotros y sentirá que nos conoce más.
3. La persona con la que estemos hablando se abrirá y sincerará más.
4. Justificaremos más nuestros actos.



INTELIGENCIA TRADICIONAL

Es aquella que se mide por variables duras donde la capacidad de la persona **está** determinada por un CI (coeficiente intelectual) que indica cuán inteligente (capacidades académicas) tiene, no llegaba a explicar por qué en ciertos casos una personas con un reducido CI llegaba a alcanzar resultados tan positivos a nivel social; alta estima, gran respeto, grandes logros a nivel personal, etc. Es decir, llegaba a ser un líder nato.



INTELIGENCIA EMOCIONAL



LIDERAZGO



IMPORTANCIA DE LA COMUNICACIÓN EMOCIONAL

- ✓ Personalidad: entusiasmo, integridad, auto-renovación.
- ✓ Análisis: fortaleza, criterio perceptivo.
- ✓ Logro: rendimiento, audacia, desarrollo de equipos.
- ✓ Interacción: colaboración, inspiración, servicio a los demás.



AUTOESTIMA

me quiero



Teoría del Atributo

•líder que nace o líder natural

Teoría de Grandes Acontecimientos

•una crisis o un acontecimiento importante puede generar cualidades extraordinarias de liderazgo

Teoría del Liderazgo Transformador

•Las personas pueden decidir convertirse en líderes aprendiendo destrezas de liderazgo

El amor

es un impulso y una motivación más que una emoción. Nos hace sentir que estamos en lo más alto, pero también puede llevarnos a la autodestrucción si no sabemos gestionar correctamente el desamor.

El erotismo

El Eros freudiano: la sexualidad y la cultura El eje problemático del erotismo, tal como es postulado por Marcuse, proviene de la teoría freudiana y es reelaborado en su obra en sintonía con algunas categorías del marxismo



La genitalidad

hace referencia al aspecto más corporal de la sexualidad, centrándose en los genitales (masculinos y femeninos). Es un concepto parcial del sexo del individuo y de su conducta sexual, reduciendo ambos conceptos al aspecto anatómico fisiológico de los órganos genitales o reproductores.

la personalidad se crea a partir de cinco pilares

- Extraversión
- apertura a la experiencia
- amabilidad
- Consciencia
- neuroticismo



La trascendencia

es la armonía entre la vida interna y la vida exterior, es la creencia en la vida humana de que cada uno de nosotros vino de algún lugar, y está destinado a algún lugar específico, es también es la capacidad humana por la excelencia, es la aptitud que tiene el ser hombre de decidir sus acciones, de elegir la calidad de vida que desea y de esforzarse en llegar a sus metas.



CARACTERÍSTICAS DE LA PERSONA TRASCENDENTE

través de su vida las personas van fijándose metas, y luchando por ellas. Sin embargo, conforme estas personas crecen y "maduran" las metas se van haciendo más y más simples, al punto que dejan de contar como "sueños" por ser metas más bien comunes. Acabar una carrera, conseguir un trabajo, ser ascendido a un puesto, comprarse un auto. Todas estas son metas que simples y, más aún, son comunes por ser. Un sueño queda definido, entonces, por ser una meta que está muy cargada de fantasía e idealismo, lo que puede hacer parecer imposible el alcanzarlo. Así, un Trascendente es una persona capaz de alcanzar lo que parece imposible.

