



**Nombre del Alumno:** Gloria Gómez Sánchez

**Nombre del tema:** Inteligencia emocional Y Personalidad saludable

**Parcial:** I Parcial

**Nombre de la Materia:** Desarrollo Humano

**Nombre del profesor:** Yesica Adriana Sanchez

**Nombre de la Licenciatura:** Ciencias de la Educación

**Cuatrimestre:** 5°

05 de agosto del 2022

habilidades o destrezas  
y un gran abanico de  
inteligencias



Origen del término



Educación de las emociones

Asertividad



acto de transmitir correctamente un  
mensaje entre, mínimo, dos personas

- Evitar conflictos y discusiones
- Nuestro interlocutor empatizará
- La persona con la que estemos hablando se abrirá y sincerará más
- Justificaremos más nuestros actos

LA IMPORTANCIA DE LA COMUNICACIÓN EMOCIONAL



Tres Teorías de Liderazgo

Teoría del Atributo



Teoría de Grandes



Teoría del Liderazgo Transformador

Las 4 dimensiones del Liderazgo Transformacional

- 1- INFLUENCIA IDEALIZADA
- 2- MOTIVACIÓN INSPIRADORA
- 3- CONSIDERACIÓN INDIVIDUAL
- 4- ESTIMULACIÓN

¿en qué consiste?

Inteligencia Emocional



INTELIGENCIA EMOCIONAL

es un constructo nos ayuda a entender de qué manera podemos influir de un modo adaptativo



Las emociones juegan un papel vital en nuestro día a día



nuestras decisiones



Flexibilidad y adaptabilidad Flexibilidad y adaptabilidad



Empatía

CARACTERÍSTICAS DE LA INTELIGENCIA EMOCIONAL

el cerebro aprende a lo largo de toda la vida



Las capacidades emocionales adquiridas



Reconocimiento y dominio de emociones



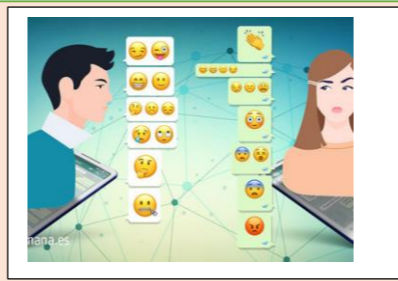
Solidaridad con otros



Capacidades para liderar

COMUNICACIÓN EMOCIONAL

transmisión de nuestras emociones



A través de la sonrisa



LIDERAZGO



Personalidad



Análisis



Logro



Interacción



aptitudes de liderazgo

Liderazgo

**Aptitudes del Líder**

- Responsable
- De justicia
- Voluntariosa
- De cooperación
- Comprensiva

Habilidades de liderazgo



Visión



Desarrollo de equipos



Resolución de conflicto





# Las Dos Claves Más Importantes de Liderazgo

Ayudar a los empleados y miembros



Ayudar a los empleados y miembros a entender cómo pueden contribuir

# Once Principios de Liderazgo

Conózcase a sí mismo y trate de mejorar

Sea técnicamente capaz

Busque y asuma la responsabilidad por sus acciones

Tome decisiones firmes y oportunas

Mantenga informada a las personas

Desarrolle un sentido de responsabilidad en los demás

Asegúrese que las tareas se entiendan

Prepare a sus empleados como

Use toda la capacidad de su organización

Predique con el ejemplo

Conozca a sus empleados y vele por su bienestar

## Liderazgo es Influencia



## Liderazgo Transformador



## Estilos Personales



## Introversión/Extroversión

expresan la importancia e influencia de otras personas para el individuo.



## Intuición/Practicidad

La persona intuitiva prefiere las posibilidades



## Sentimiento/Pensamiento

El tipo sensitivo hace juicios sobre la vida, las personas, los acontecimientos



## Percepción/Juicio

un recopilador de información, siempre quiere saber más antes de decidir.



## afectos

describen el cuadro de los movimientos hacia un modelo de organización.



## autoestima

es la confianza en la eficacia de la propia mente



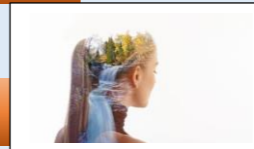
## RESPECTO A SI MISMO

"Respétate a ti mismo y los demás te respetarán".



## 6 pilares de la autoestima

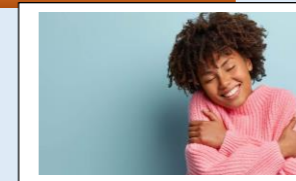
Vivir conscientemente.



Autoafirmación.



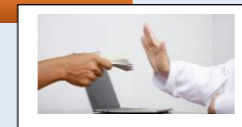
Aceptarse a sí mismo.



Vivir con propósito.



integridad



PROMOCION DE UNA SANA AUTOESTIMA

Vivir el presente



Tener una visión positiva



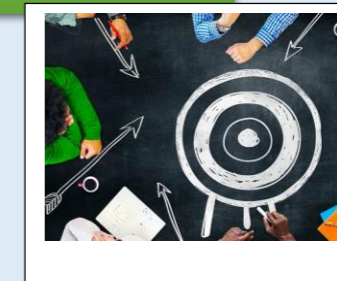
Aceptarse a sí mismo



Ser responsable, no culpable



Vivir con propósitos claros y objetivos bien definidos



Aceptar que se está en continuo desarrollo



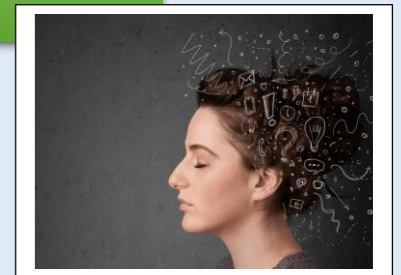
Reconocer los logros y capacidades



Hacer deporte.



Trabajar los pensamientos limitantes y el lenguaje verbal.



Autorresponsabilidad.



La psicología del amor y su relación con las drogas



conductas placenteras como el sexo o las drogas



Hormonas y neurotransmisores relacionados con el enamoramiento y el amor



cambian nuestros pensamientos y nuestra conducta cuando alguien nos conquista



## AMOR

impulso y una motivación más que una emoción

El amor modifica nuestro cerebro e induce a cambios en nuestro sistema nervioso

## PERSONALIDAD SALUDABLE

### GENITALIDAD

aspecto más corporal de la sexualidad



La sexualidad es mucho más amplia que la genitalidad



Es placer, y el placer genital es uno de los placeres posibles

### EROTISMO



Experiencia subjetiva de carácter sexual que se da entre dos personas

#### Diferencia

Hombre: la imagen de una mujer desnuda despierta sus deseos y lo excita

Mujer: se apasiona en situaciones ternura, caricias, amor



## DESARROLLO HUMANO Y TRASCENDENCIA



capacidad humana por excelencia

sus acciones, de elegir la calidad que tenga su vida

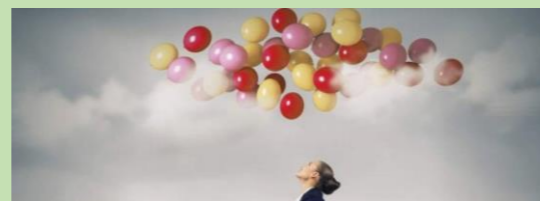


## CARACTERISTICAS DE LA PERSONA TRASCENDENTE

Un sueño queda definido



habilidad de hacer realidad sus sueños



## Conclusión

En la inteligencia emocional podemos ver que está ligado a nuestros sentimientos, que podemos comunicarnos a través de ellos, podemos ver que las podemos manejar, tener control sobre ello y así ser más una persona inteligente por que también se basa a la inteligencia, cuando una persona logra manejar sus emociones pasa ser una persona inteligente.