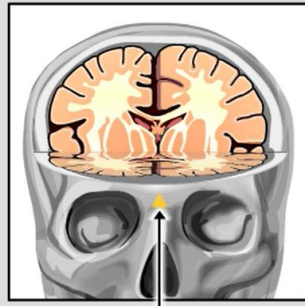
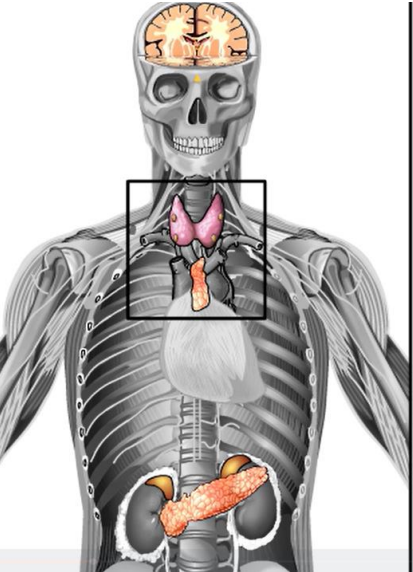


Entre las glándulas endocrinas importantes se encuentran:

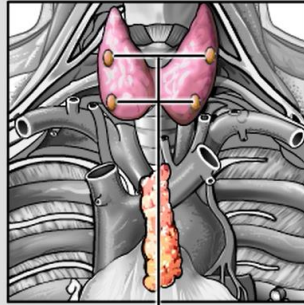


Hipófisis

1

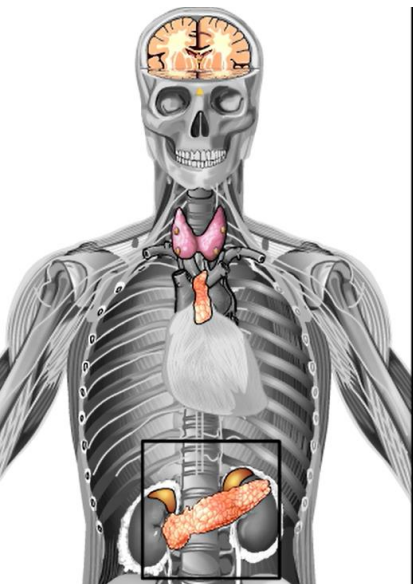


Entre las glándulas endocrinas importantes se encuentran:

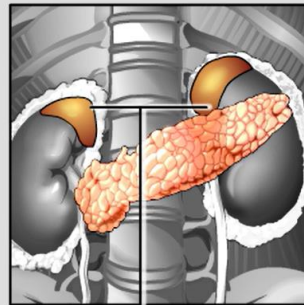


Glándulas paratiroides

2

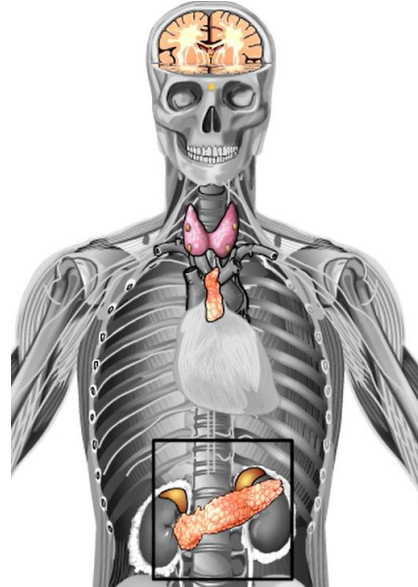


Entre las glándulas endocrinas importantes se encuentran:

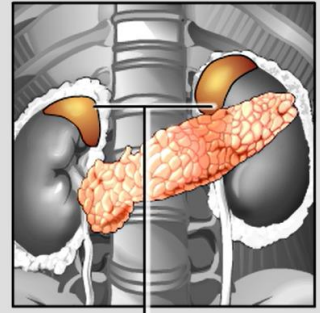


Glándulas suprarrenales

3



Entre las glándulas endocrinas importantes se encuentran:



Glándulas suprarrenales

4

