



**Nombre de alumno:**

**Lesvi Guadalupe de león Vázquez**

**Nombre del profesor:**

**Luz Elena Cervantes Monroy**

**Nombre del trabajo: Actividad 2**

**Mapa conceptual**

**Materia: Evaluación del aprendizaje**

**Grado: 6 cuatrimestre**

**Grupo: "C"**

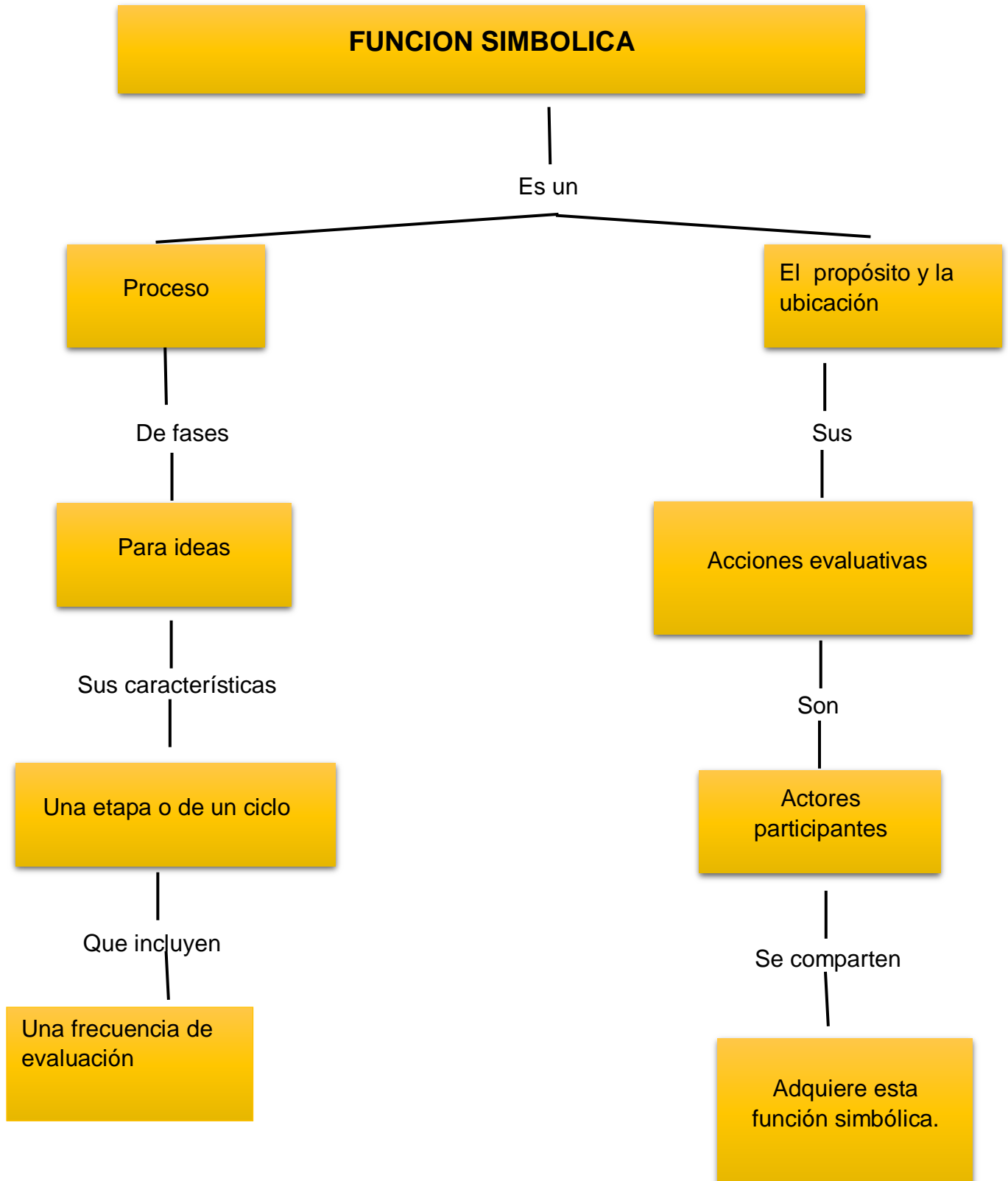


PASIÓN POR EDUCAR

**FUNCIONES, FINALIDADES,  
Y EVALUACION FORMATIVA  
Y SUMATIVA**



### 3.1 FUNCION SIMBOLICA



## FUNCION POLITICA

Formas

Las funciones

claramente política

Como

Se

Evaluación

Rol sustantivo

Se puede

Que

Carácter instrumental

La retroalimentación de los procesos

En

Pero

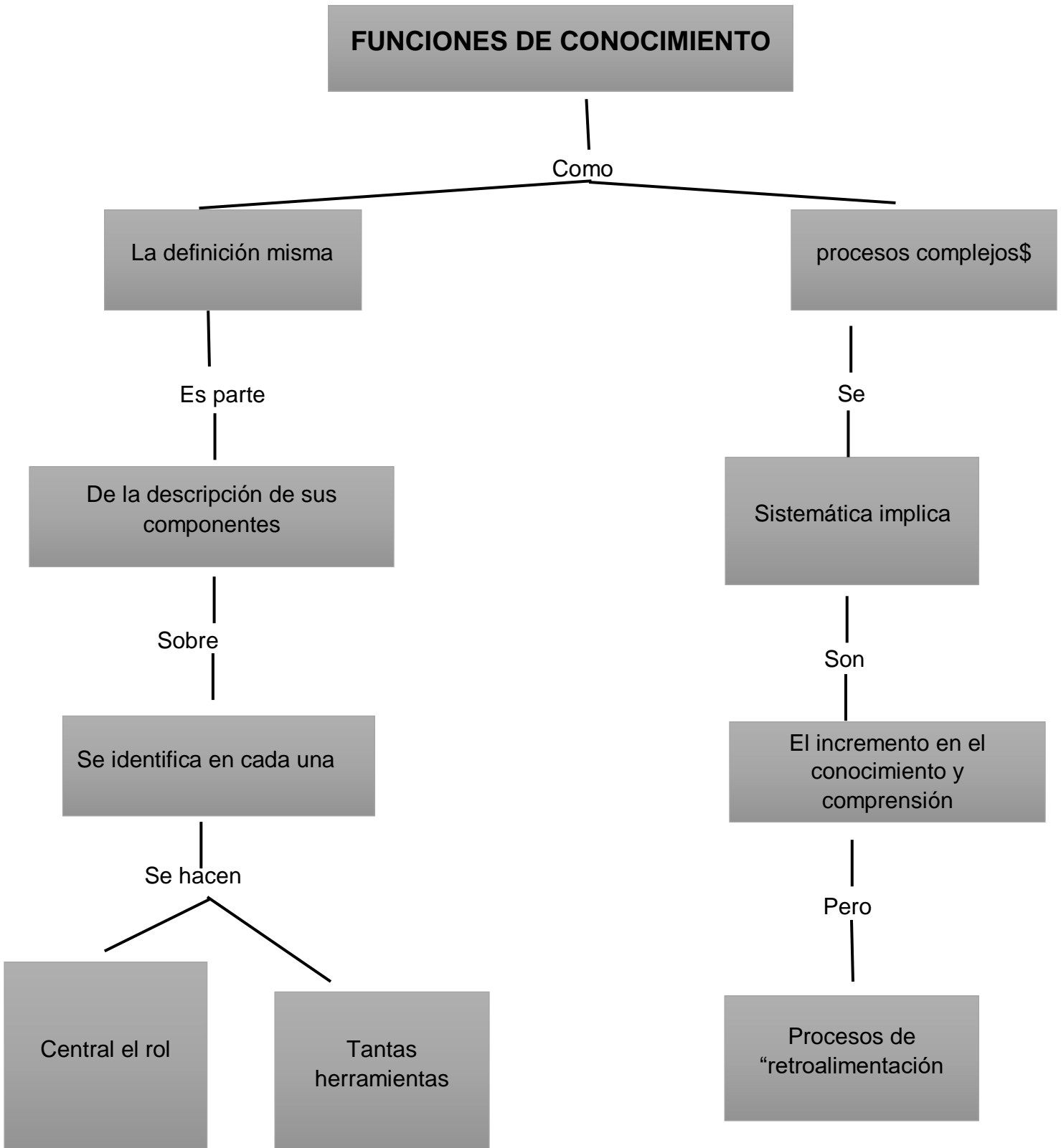
Los procesos en cada una

Y sus de decisiones para cada concentrado

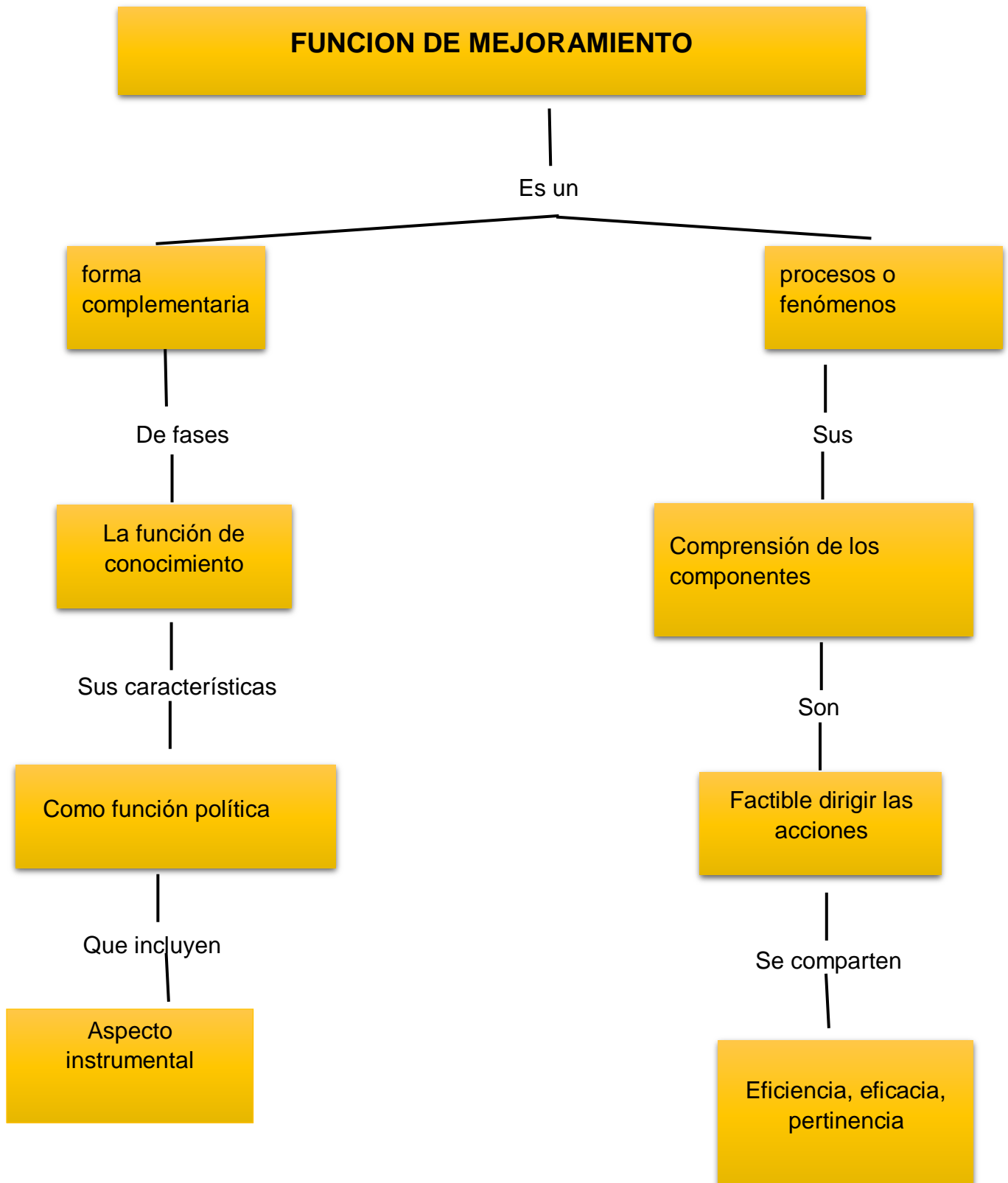
Planificación de cada ejecución

Desempeno de los programas y proyectos

### 3.3 FUNCIONES DE CONOCIMIENTO

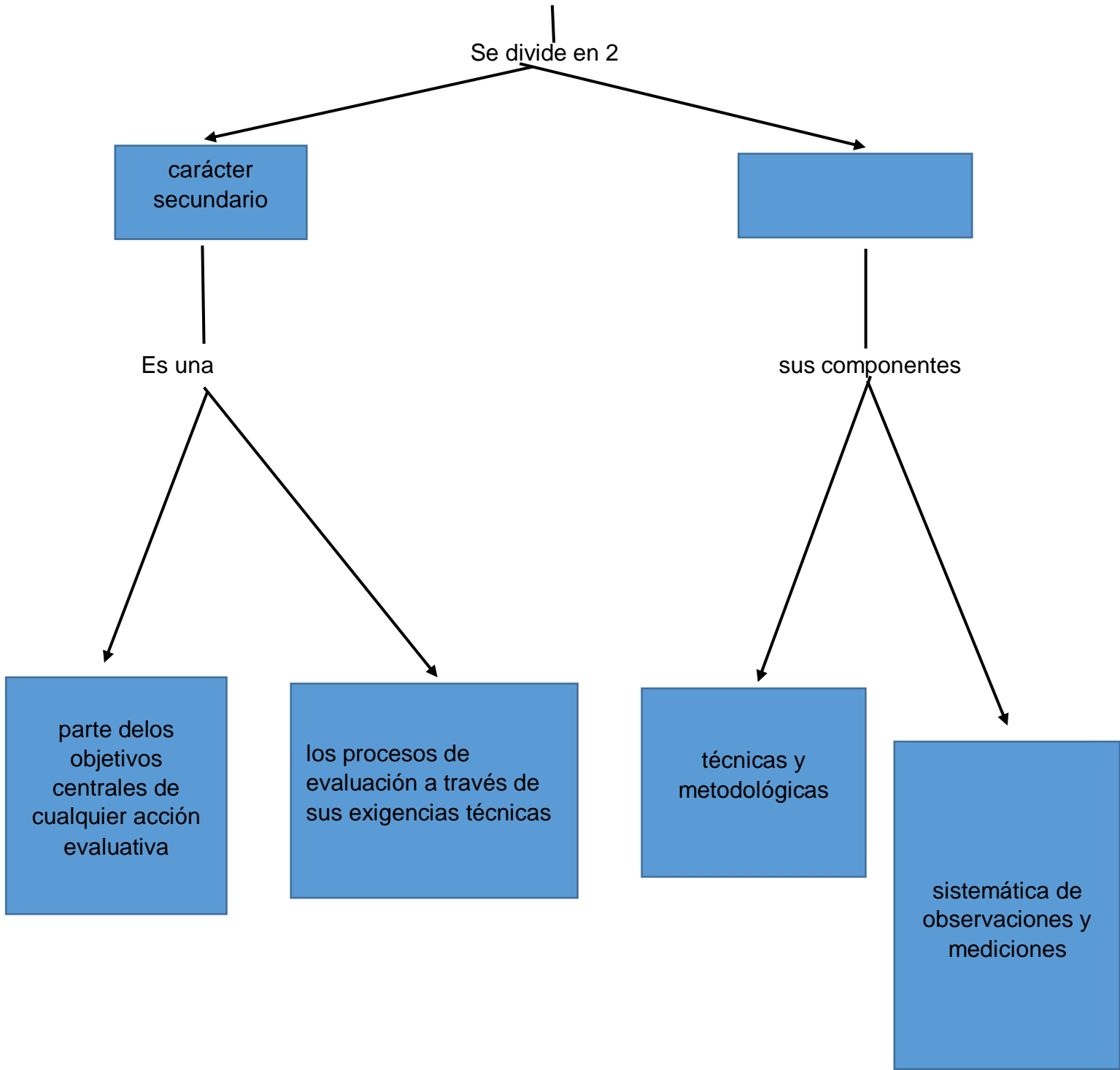


### 3.4 FUNCION DE MEJORAMIENTO

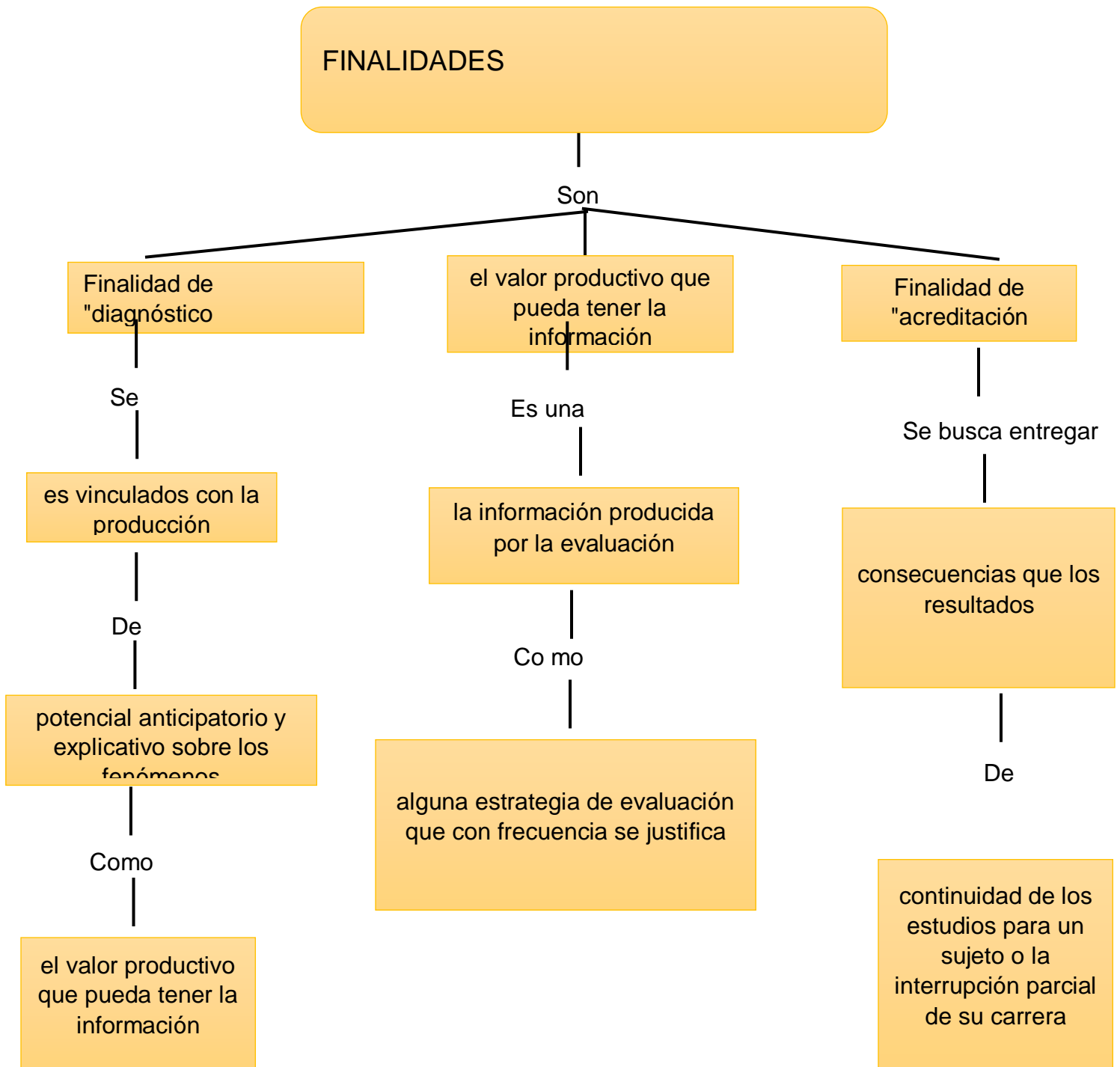


### 3.5 FUNCION DE DESARROLLO DE CAPACIDADES

FUNCION DE DESARROLLO DE CAPACIDADES



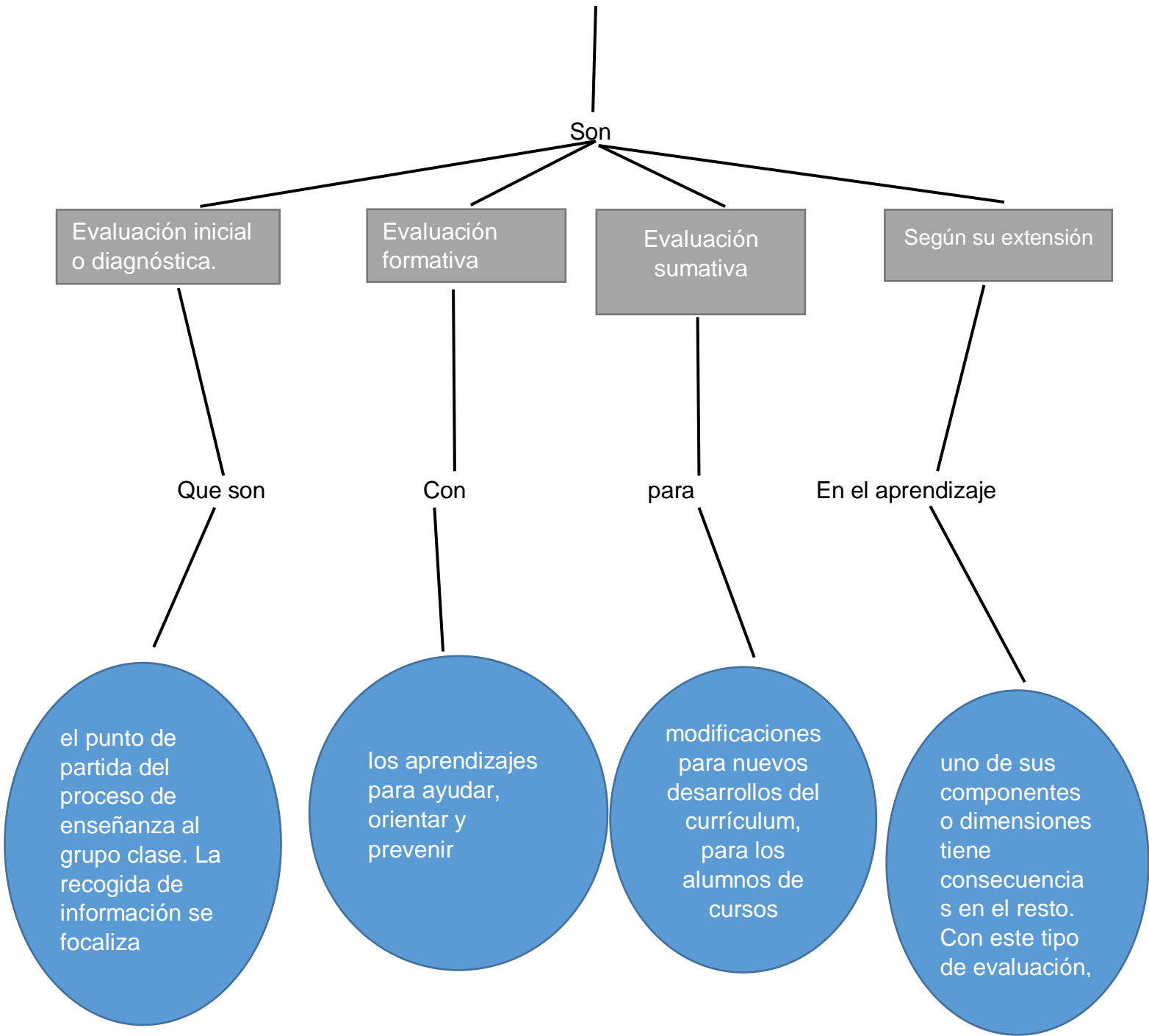
### 3.6 FINALIDADES



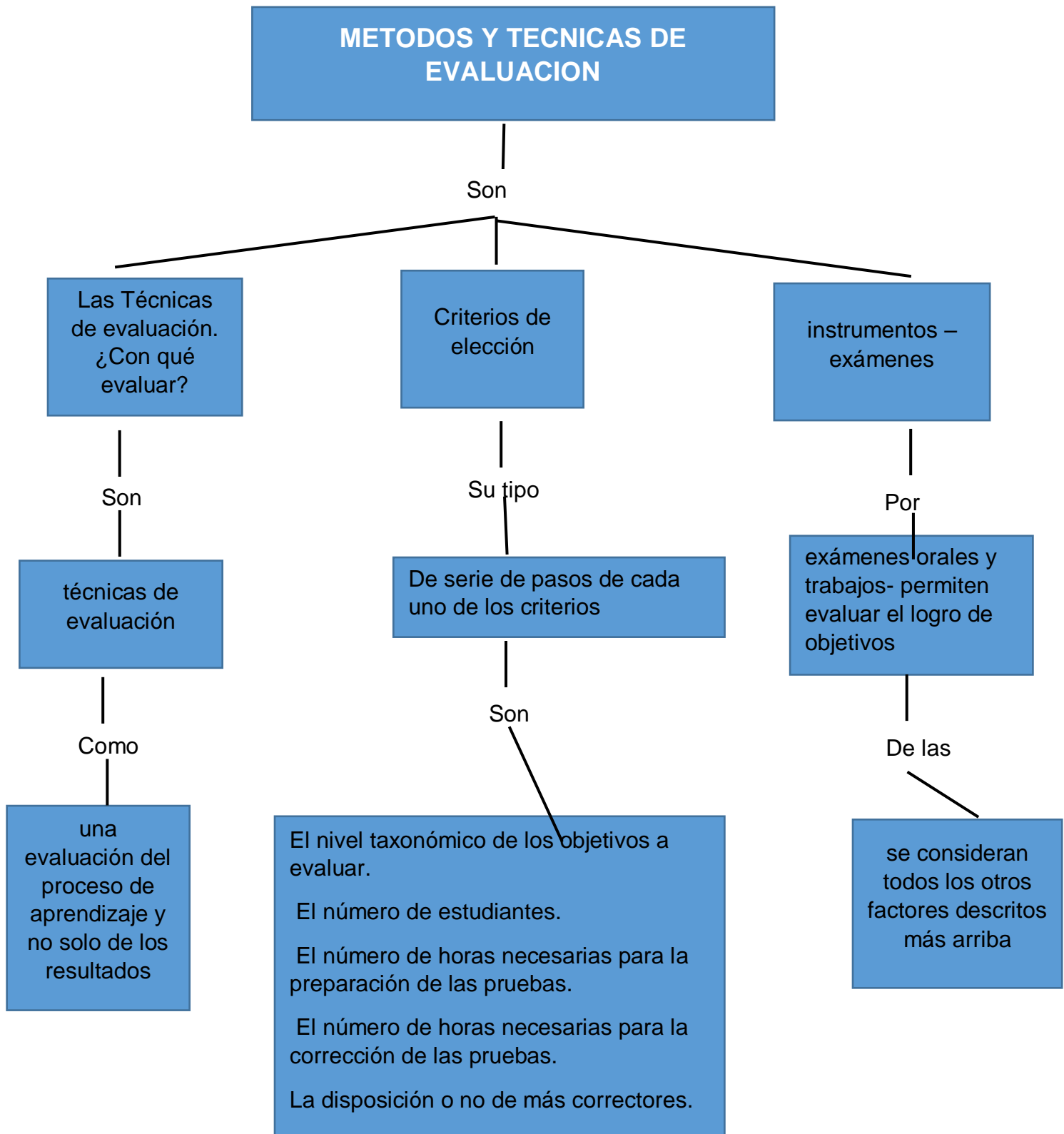


### 3.7 EVALUACION INICIAL O DIAGNOSTICA, FORMATIVA Y SUMATIVA

#### - EVALUACION INICIAL O DIAGNOSTICA, FORMATIVA Y SUMATIVA



## 4.1 METODOS Y TECNICAS DE EVALUACION



## 4.2 TIPO DE TECNICAS DE EVALUACION UTILIZADAS (CUANTITATIVAS Y CUALITATIVAS)

### TIPOS DE TECNICAS DE EVALUACION UTILIZADA (CUANTITATIVAS Y CUALITATIVAS)

Se intervienen

Presentaciones orales

Pruebas o exámenes escritos abiertos

Tipos de preguntas y de exámenes abiertos

Pruebas de corrección objetiva

Su función es

Funciones es

cuya función es

funciones

Para comprobar los aprendizajes. Hasta el siglo pasado fueron casi la única fórmula utilizada.

Característica más importante de estas técnicas es que el alumno construye su respuesta. Desde esta perspectiva

Las ventajas como las limitaciones de estas pruebas dependen del tipo

Determinación de las respuestas aceptables o rechazables ha de ser unívoca y exacta