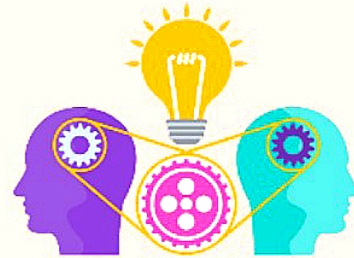


# Que es el método científico



Es el inherente a la ciencia tanto a la pura como a la aplicación

Establece relaciones entre los hechos y enunciar leyes que expliquen los fenómenos



Se usa en todas las ciencias entre ellas la química, física, geología y psicología

Los campos hacen preguntas y realizan distintas pruebas sin embargo usa el mismo método para encontrar respuestas



Son conocimientos científicos es el conocimiento de conceptos o categorías para