



PASIÓN POR EDUCAR

**Esperanza Pérez Pérez**

**Sandra Guadalupe Hernández.**

- **Unidad I: 1.3.4.- Elementos etapas del proceso administrativo**
- **Unidad II: 2.1.1.- Conceptos básicos: Departamento y servicios de enfermería**

**Administración y evaluación de los servicios de enfermería.**

**9° Cuatrimestre**

**B Semiescolarizado**

PASIÓN POR EDUCAR

# ELEMENTOS ETAPAS DEL PROCESO ADMINISTRATIVO

## ¿Qué es el proceso administrativo?

- Es un conjunto de funciones administrativas que buscan aprovechar al máximo cada recurso que posee una empresa de forma correcta, rápida y eficaz.

### Funciones Elementales

#### 1 PLANEACIÓN

Aquí es donde serán previstos los objetivos y metas que deberá cumplir la empresa y los métodos a llevar a cabo.

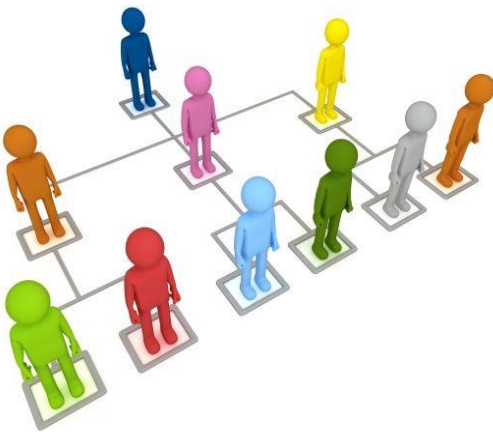
- Predefinir los objetivos y metas que quieren lograrse durante un tiempo determinado.
- Establecer una estrategia con sus correspondientes métodos y técnicas a llevar a cabo.
- Accionar frente a problemas futuros.



#### 2 ORGANIZACIÓN

La finalidad de la organización es aquel objetivo asignado a cada actividad de la empresa para que pueda ser cumplido con el mínimo de los gastos y con un grado de satisfacción máximo en cada empleado.

- Hacer una selección detallada de los trabajadores indicados para el puesto indicado
- Subdividir cada tarea en unidades operativa
- Seleccionar una autoridad administrativa para cada sector
- Proporcionar de materiales y recursos útiles a cada sector.
- Ejecución



#### 3 EJECUCIÓN

Se busca dar el primer paso en la realización de las actividades designadas a cada grupo de trabajo y que los mismos continúen realizando dichas actividades de manera periódica y eficaz.

- Ofrecer un carácter motivador al personal
- Recompensar a cada empleado con el sueldo correspondiente
- Estar atento a las necesidades de cada trabajador
- Mantener una comunicación estable entre todos los sectores



#### 4 CONTROL

Tiene el papel de garantizar que la empresa está encaminada por el rumbo del éxito.

- Comparar los resultados obtenidos con los planes previamente hechos
- Evaluar y analizar los resultados obtenidos
- Iniciar las acciones de corrección correspondientes



# CONCEPTOS BÁSICOS: DEPARTAMENTO Y SERVICIOS DE ENFERMERÍA

## DEPARTAMENTALIZACIÓN

Es un proceso por medio del cual se forman grupos de trabajo, agrupando tareas, funciones o actividades similares y relacionadas.



## OBJETIVOS DE LA DEPARTAMENTALIZACIÓN

- Conocer y entender la división adecuada de las funciones de la empresa.
- Reducir y concretar las tareas asignadas a cada trabajador, para que la lleven a cabo de manera más eficiente.
- Genera la especialización, que se basa en la experiencia conseguida por un trabajador respecto a la tarea que desarrolla, lo que repercute positivamente en la calidad del trabajo realizado.
- Ayuda a realizar la mejor selección de los empleados para cada puesto de trabajo determinado.
- La división de tareas genera nuevos puestos de trabajo.
- Facilita la supervisión y control por parte de los jefes.
- Permite el desarrollo de atribuciones específicas en un mismo nivel de la empresa.

## CARACTERÍSTICAS DE LA DEPARTAMENTALIZACIÓN

- Refleja la visualización lógica de la estructura empresarial.
- Se preside por la especialización ocupacional y laboral.
- Facilita la comunicación y el entendimiento del equipo con la finalidad lograr una mayor eficiencia en sus funciones.
- En ocasiones la división por funciones establece una barrera que limita la cooperación entre las diferentes áreas.
- Ayuda a organizar una estructura jerárquica de toda la empresa.
- Es propicio para empresas pequeñas, con pocas líneas de producción.
- Se debe controlar la especialización, ya que en ocasiones se exagera y extralimita derivando falta de atención en los resultados globales.



## Tipos de departamentalización

## BIBLIOGRAFÍA

- UDS. (s.f.). Administración y evaluación de los Servicios de Enfermería.  
COMITAN, CHIAPAS , MÉXICO.