



**Nombre de alumno: Iván Darinel  
Abadía Aguilar**

**Nombre del profesor: Sandra  
Guadalupe Hernández Hernández**

**Nombre del trabajo: Súper Nota**

PASIÓN POR EDUCAR

**Materia: Salud Publica**

**Grado: 3er cuatrimestre**

**Grupo: C**

Comitán de Domínguez Chiapas a 13 de Junio de 2022.

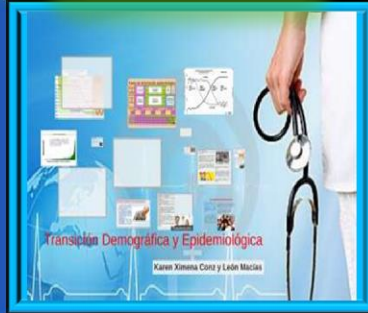
Situación demográfica y epidemiológica

Unidad  
2

Analiza una amplia variedad de datos en una población



Estudia estadísticamente la estructura y la dinámica de las poblaciones así como los procesos concretos que determinan su formación conservación y desaparición



Características demográficas y epidemiológicas de la población



Disciplina científica en el área de la medicina que estudia la distribución frecuencia y factores de las enfermedades existentes en la población

*Enfoque de riesgo*

**Cada una de las características que perfilan a un gripe considerado vulnerable**



La interacción entre el desarrollo económico y salud es un problema complejo el cual permanece poco comprendido aun cuando existe una mayor apreciación general que de un mayor nivel redesarrollo económico se elevara los niveles de salud de la población

Relaciones entre economía y salud



Principios básicos de economía y su relación con la salud



Es un instrumento indispensable para la gestión sanitaria y las evaluaciones económicas



Se puede definir los escasos como la deficiencia ya sea en cantidad o calidad de bienes y servicios que es posible adquirir con los recursos

Principales recursos económicos para la salud



Prueba de la importancia otorgada por dicho sector a la interrelación objetiva de los conceptos de salud y economía

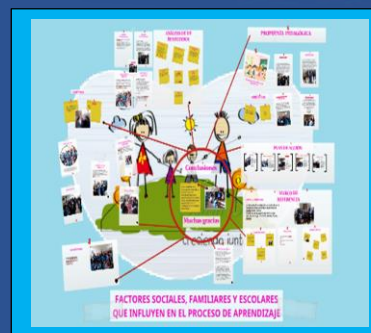


**Interacción entre personas y comunidad**

Una persona es un ser biopsicosocial que desarrolla en interacción con su medio por influencia de factores culturales y sociales son entendidos como variables del espacio social donde se desenvuelve el individuo



Factores que influyen impositivamente o negativamente en la comunidad



Falta de lideres, escasas organización y aportación ,creencias normas y valores de la comunidad favorable



# Enfoques de atención de la enfermería comunitaria

Unidad 3

# Roles que cumple la enfermería comunitaria

Se basa en las ciencias físicas biológicas y de la conducta, comunidad es un grupo social determinado por límites geográficos



El enfermero es capaz de enseñar a muchas personas, muchas cosas no solamente a nivel escolar si no a conseguir información a difundirla

## Modelos y teorías de enfermería comunitaria

## Modelo de promoción de salud de nola pender

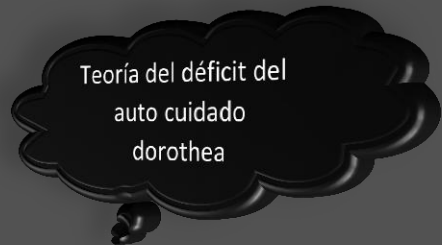
Los modelos conceptuales no son realmente nuevas para la enfermería han existido desde que nightingale en 1859 tuvo sus propias ideas de la enfermería



Identifica el individuo factores cognitivos – preceptuales que son modificados por las características situacionales personales e interpersonales



Enfermería actual como todas las ciencias en general incluidas las llamadas ciencias de la salud



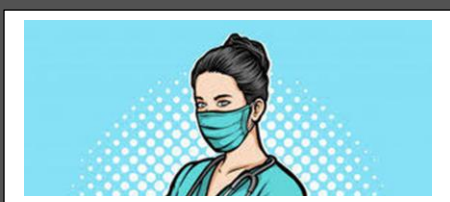
Es un concepto introducido por Dorothea e orem en 1969 el auto cuidado es una actividad aprendida por los individuos

## Teoría de la enfermería transcultural de Madeleine Leininger

Está en proceso continuo como disciplina planteándose y replanteándose



## Modelo de sistemas Betty neuman



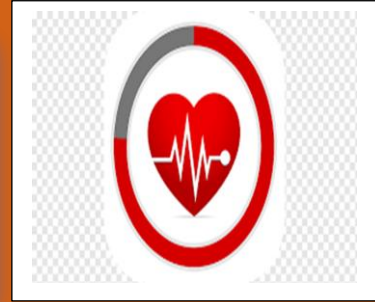
Pionera en salud mental comunitaria en la década de los 60 su teoría se centra en el estrés y la reducción del mismo se publica en 1972

Conceptos y calificación de las familias

Es la unión de las personas que comparten un proyecto vital en común en el que se genera fuertes sentimientos de pertenencia dicho grupo existen un compromiso personal entre sus miembros



Funciones de la familia el desarrollo emocional de la autoestima la familia es el centenario donde el sujeto se construye como persona adulta

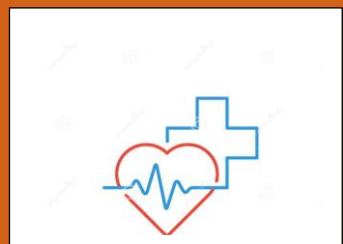


Es una unidad básica de trabajo de la salud comunitaria por eso es muy importante clarificar que se entiende por comunidad siendo un conjunto de personas que obtienen algo en común que las identifica y las define

Elementos de la comunidad

Concepto de comunidad

Grupos de personas, población, estructura demográfica, edad, nivel socioeconómico, etnia, lugar, zona geográfica, fronteras, tamaño historia



Influencia sobre la salud

Participación comunitaria

Definen la acción en salud pública como la acción sobre los determinantes de salud y bienestar en nivel de la población y de los sistemas que la rigen

Es la capacidad de grupos y comunidades de actuar colectivamente con el fin de ejercer el control de los determinantes de la salud



Objetivos de la participación comunitaria

Formas de participación comunitaria

La oms reclama llevar lo más cerca posible la atención a la salud al lugar donde reciben y trabajan las personas



Los programas operativos de salud en las comunidades especialmente rurales y urbanas marginadas, requieren la participación cosciente y organizadas de las personas las familias y los grupos comunitarios



## Bibliografía:

(Antología salud publica , 2022)

*Antología salud publica* . (2022). Comitán De Dominguez Chiapas.

*antologuia regimen fiscal para personas morales* . (2022). comitan de dominguez chiapas .