



Universidad del sureste

Liliana Vázquez Pérez

Catedrático: Julibeth Martínez guillen

Cuatrimestre 3º

Modulo2º

Nutrición clínica

Súper nota

Licenciatura en enfermería

Comitán de Domínguez Chiapas; Julio

Fecha:11/07/2022

PLATO DEL BUEN COMER

3 grupos

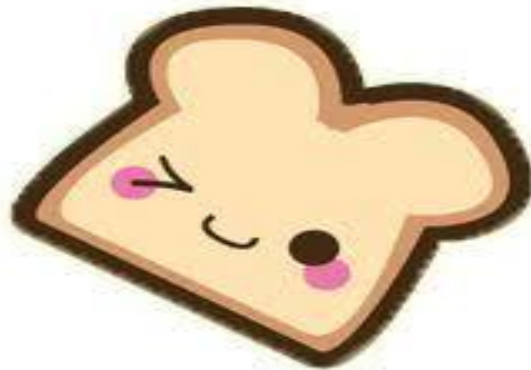


grupo 1: frutas y verduras Nos proporcionan vitaminas, agua fibra



Verduras y frutas; fracción verde su subdivisión indica misma proporción principal fuente de vitaminas

Representación grafica de alimentos en México, con que fraccionan porciones , en grupos .

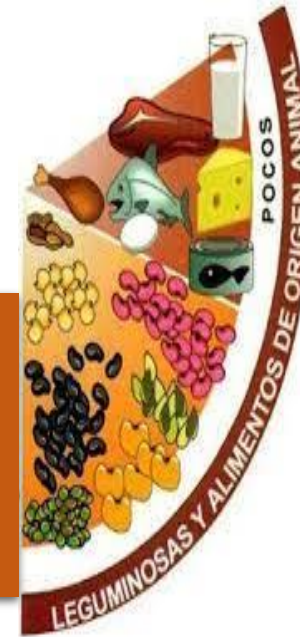


Grupo 2: cereales principal fuente de energía , algunos serian las tortillas, pan y tamales entre otros.



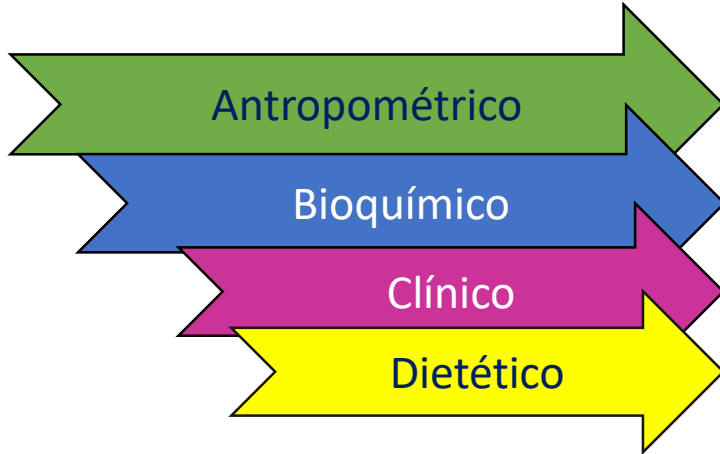
Cereales; fracción amarilla principal fuente de energía

Leguminosas y alimentos de origen animal división roja; en la cual la división es desigual, aumentar leguminosas y disminuir alimentos de origen animal



Grupo3: leguminosas y alimentos de origen animal que nos proporcionan principalmente proteínas, lisina y grasas saturadas

4 métodos de evaluación



Tiene objetivos



# El ABCD de la nutrición



## Evaluación de estado nutricional



Historia clínico-nutricional, datos de laboratorio



Elementos (obtención de información y establecimiento de diagnóstico)



**Evaluación antropométrica**



Técnica que se ocupa de medir dimensiones físicas (tamaño, talla, forma y grasa)

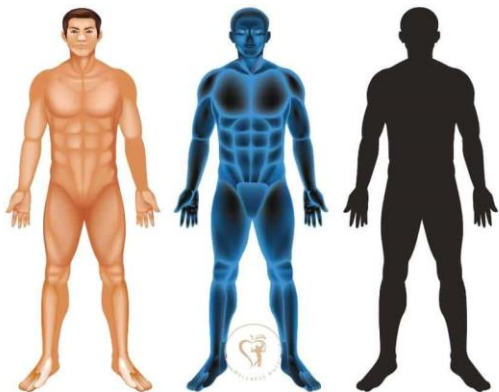


$$IMC = \frac{\text{peso}}{\text{estatura}^2}$$

Permite establecer un diagnóstico de delgadez/desnutrición, normalidad y sobrepeso.



Composición corporal



Crecimiento



Desarrollo físico



Indicador de distribución de grasa corporal y permite distinguir entre distribución tipo androide con predominio de grasa en la parte superior del tronco y en la cadera.

# Evaluación bioquímica



Laboratorio  
Permite detectar excesos de ciertos nutrientes o alteraciones antes de ser reflejados en indicadores clínicos



Pruebas estáticas  
Mide concentración de nutrientes

Existen 2 divisiones  
Pruebas funcionales  
Estudia proceso adecuado de desarrollo fisiológico

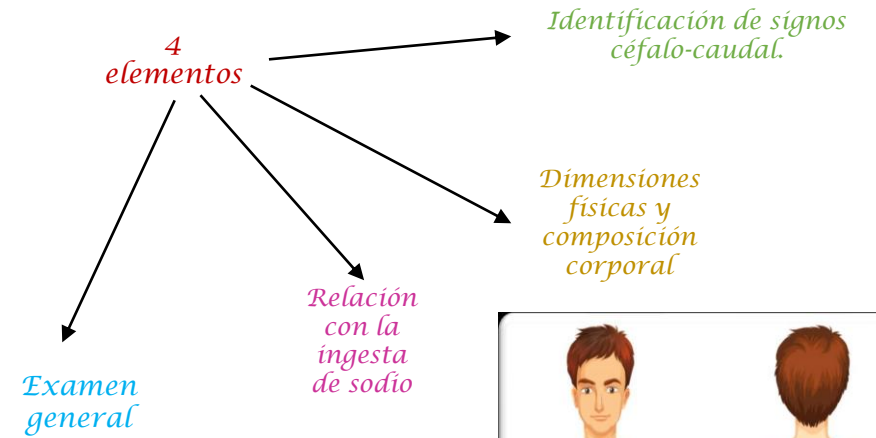
Pruebas de mayor frecuencia  
Biometría, hemática, química sanguínea y electrolitos.



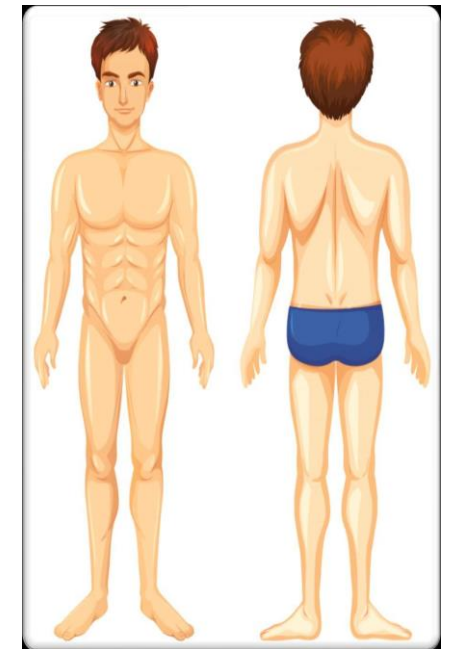
# Evaluación clínica



Se realiza una entrevista con la finalidad de obtener una "historia nutricia"



Es mediante el examen físico que se detectan signos relacionados con deficiencias de nutrientes que no puede identificarse con otro indicador (AByD)





# Evaluación dietética



con esta  
evaluación  
conocemos  
hábitos los  
paciente del  
estimamos el  
consumo y la  
cantidad cantidad

dietéticos  
que  
afectan el  
estado de  
nutrición

Evaluación hay  
2 tipos:  
Cualitativa y  
cuantitativa.



## Bibliografía

UDS. Antología de nutrición clínica, licenciatura en enfermería. Recuperado el 11 de julio de 2022. URL: <https://plataformaeducativauds.com.mx/assets/docs/libro/LLEN/cec907a4b968917deb0108e73d19d221-LC-LEN304%20NUTRICION%20CLINICA.pdf>

