

Farmacia la esperanza

Una esperanza para tu vida



Descripción de la empresa

La comunidad 20 de noviembre de las margaritas Chiapas no cuentan con ningún servicio ni las comunidades vecinas, y las personas viajan a Comitán o Altamirano solo para ir a comprar medicamentos. Por eso la farmacia esperanza la cual tiene como objetivo brindar un servicio a la comunidad para facilitar la vida de las personas no solo de la comunidad 20 de noviembre, sino que también en las comunidades vecinas.

La farmacia esperanza se puede encontrar productos de todo tipo, ya sea medicinas como productos relacionados con el bienestar y el cuidado del cabello, la piel, cosas para bebés (pañales, shampoo, cremas, biberones, chupones, talcos, toallitas humedad) etc. Tiene una amplia variedad de servicio, incluso alguno de ellos de carácter gratuito, con los que podrás conseguir mejorar y controlar tu salud.

Dependiendo de las necesidades del cliente, ofrecemos diversos tratamientos para que se adapten a los objetivos de cada uno.

Misión

Mejorar la salud y bienestar de nuestra comunidad ofreciendo una experiencia que provea a nuestros clientes con productos de calidad, innovar continuamente orientando nuestro esfuerzo en ser la mejor alternativa en farmacia, para así siempre superar las expectativas de nuestros clientes.

Visión

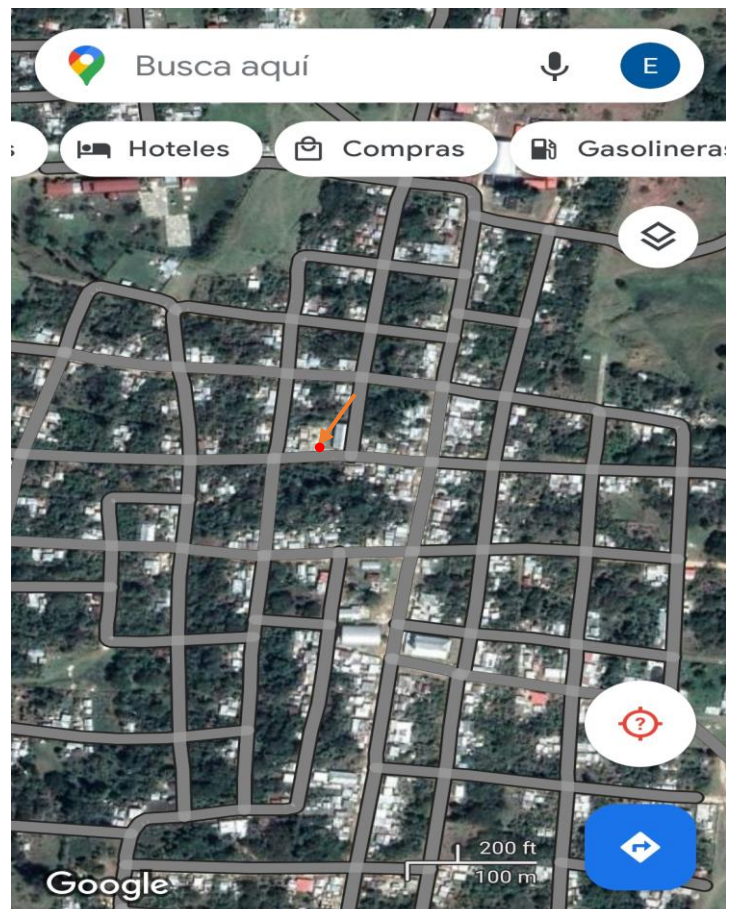
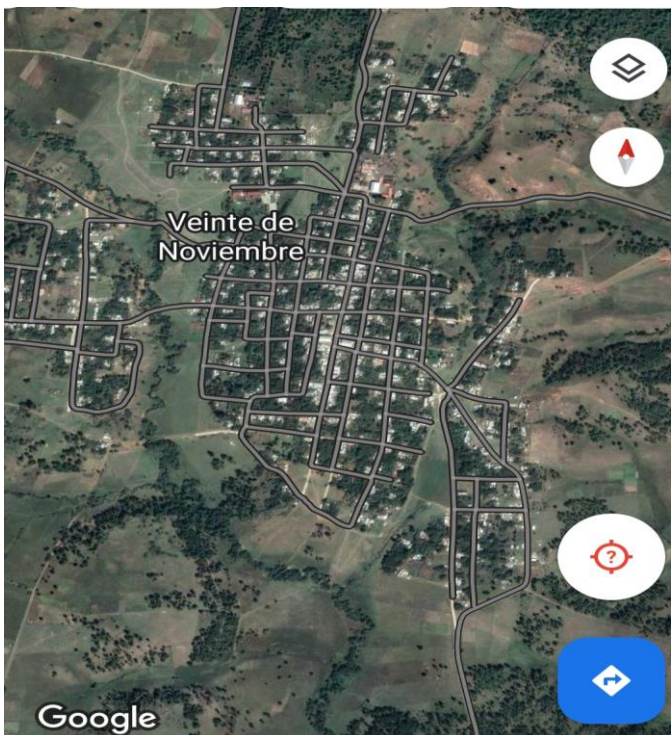
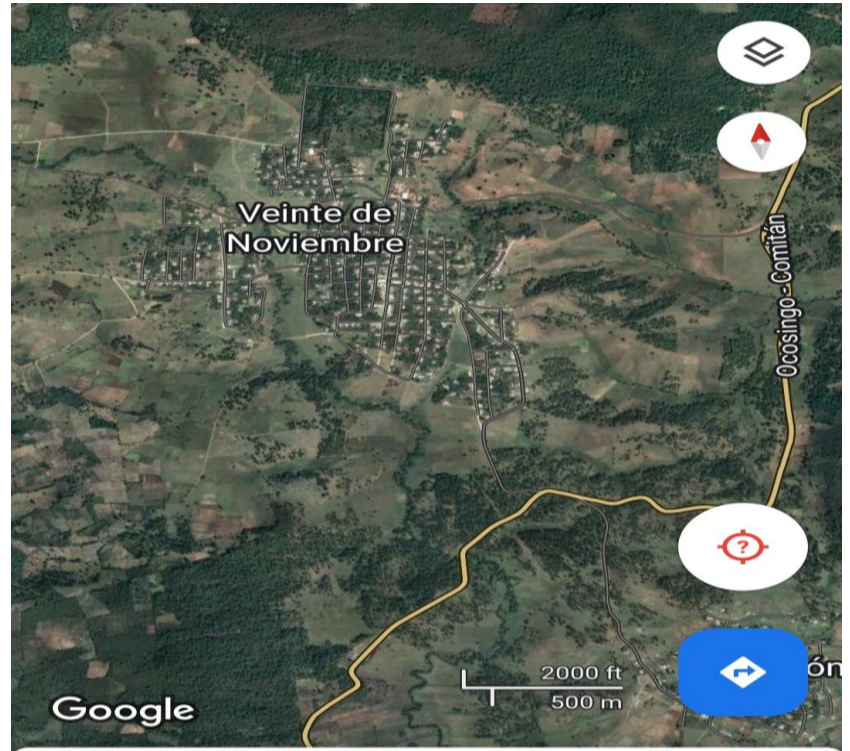
Consolidar a farmacia esperanza como la mejor opción para obtener medicamentos y artículos de primera necesidad al igual que ser reconocidos por un servicio al cliente de excelencia ofreciendo todas las alternativas para una mejor salud.

Valores

Compromiso, responsabilidad, seguridad, humanidad, honestidad, respeto, calidad, resolución, eficiencia, profesionalidad

Localización

La farmacia Esperanza se ubica por el centro de la comunidad, llegando a la iglesia católica 2 cuadras hacia abajo, doblar a la izquierda a lado de la iglesia bethel. Es visible y accesible para todas las personas.



Foda

Fortaleza: variedad de productos, personal capacitado independiente, buena ubicación en una calle principal no hay otras farmacias en la comunidad

Debilidad: por ser negocio familiar no se genera empleos, solo es atendido por sus dueños

Oportunidad: oportunidad de crecer como empresa, fidelidad de la clientela, realizar ofertas en productos seleccionados

Amenazas: competencia en el mercado por parte de otras farmacias incrementos de los costos por parte de los distribuidores de medicamentos.

Segmento del mercado:

En el corto plazo el segmento de mercado en la población del 20 de noviembre las margaritas Chiapas.

Cuyas edades es entre 15-69 años; 59. 20% son mujeres y 62.75% hombres

Características del segmento de mercado

- Personas que no tienen la posibilidad de viajar a Comitán o Altamirano. (adultos mayores)
- Personas que necesitan medicamentos urgentes
- Mujeres que dan a luz con parteras

Consumo mensual

El número de cliente es de 2,517

1,400 personas lo consumirían 1 vez por semana (5,600)

700 Lo consumirían 2 veces por semanas (5,600)

250 Lo consumirían 1 vez al mes (250)

150 Lo consumirían ocasionalmente (150)

El consumo mensual aparente del mercado es de 11,600 porciones individuales

Nota: los datos proporcionados son resultados de encuestas aplicadas en la farmacia esperanza, de la comunidad 20 de noviembre.

CONCLUSION

1.- cual es el rango de su edad?

- a) entre 11-17 años
- b) entre 18-30 años
- c) entre 31- 40 años
- d) entre 41-50 años
- e) entre 51-60 años

2.- que horario quieres que este abierto una farmacia?

- a) 7am-8pm
- b) 7am- 9pm
- c) 7am-10pm
- d) las 24 hrs

3.- qué tipo de productos quieres que se venda en una farmacia?

- a) alimentos
- b) bebidas

4.- cuanto tiempo ecudes en una farmacia?

- a) menos de un mes
- b) entre uno y seis meses
- c) 6 mese -1 año

5.- con qué frecuencia acudes a una farmacia?

- a) una o más veces a la semana
- b) dos o tres veces al mes
- c) una vez al mes

6.- cual es el rango grado de satisfacción cuando acude a una farmacia?

- a) completamente satisfecho
- b) satisfecho

c) insatisfecho

d) completamente insatisfecho

7.- quieres que la comunidad tenga una farmacia?

a) si

b) no

8.- ha recomendado alguna farmacia hacia otras personas

a) si

b) no

9.- en cuanto al trato y/o amabilidad del personal de algunas farmacias de la ciudad de Comitán ¿cuál es su opinión?

a) muy mala

b) mala

c) regular

d) buena

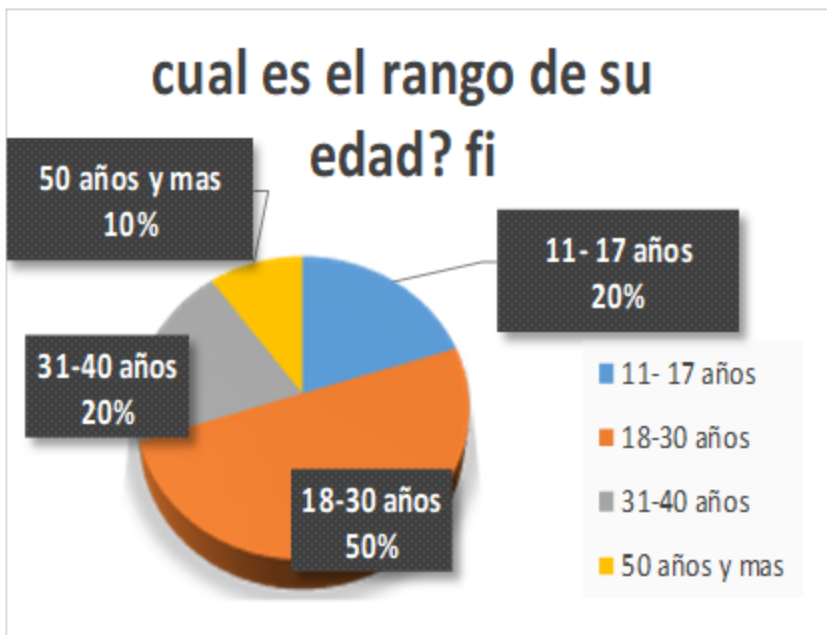
e) muy buena

10.- piensas que las personas les guste la idea de tener una farmacia?

a) si

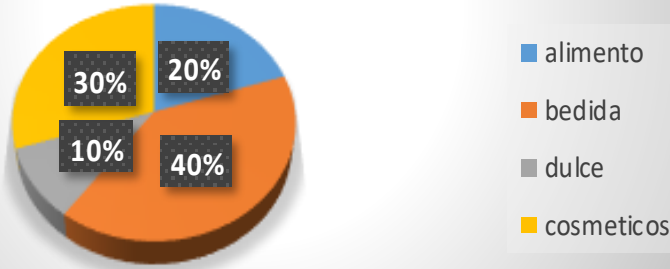
b) no

Graficas



que tipo de productos quieres que se venda en una farmacia?

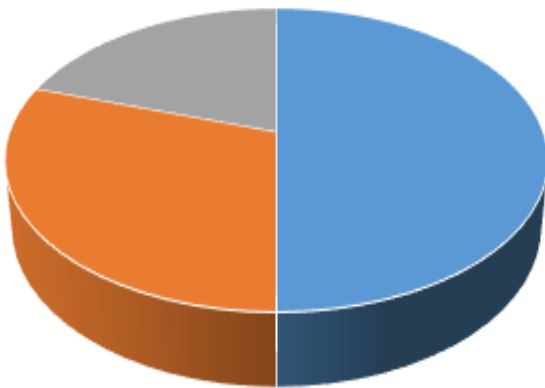
fi



cuanto tiempo acudes a una farmacia fi

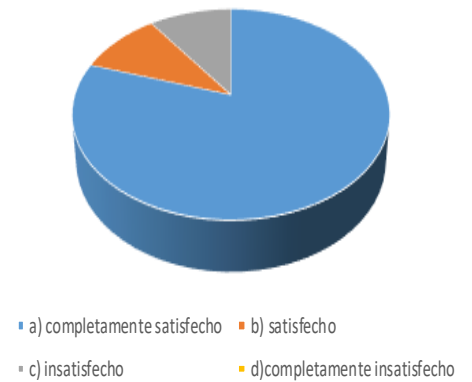


con qué frecuencia acudes a una farmacia? fi



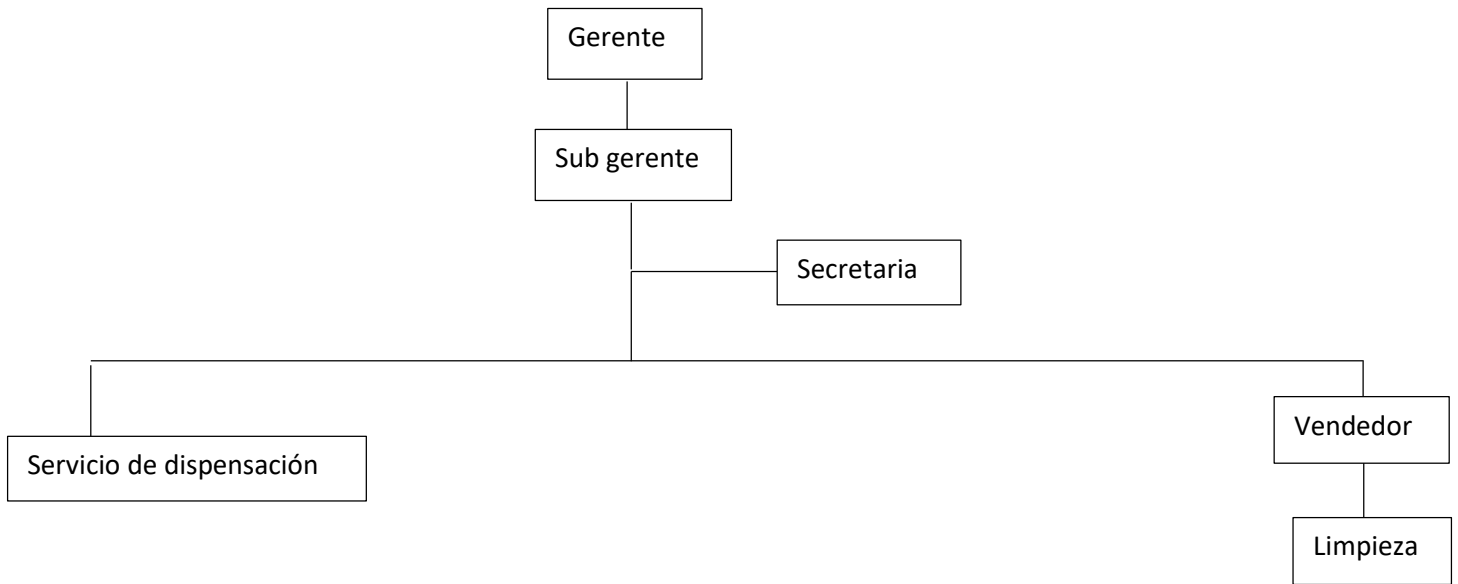
- a) una o más veces a la semana
- b) dos o tres veces al mes
- c) una vez al mes
- d) mas de un mes

cual es el rango grado de satisfacción cuando acude a una farmacia? fi



- a) completamente satisfecho
- b) satisfecho
- c) insatisfecho
- d) completamente insatisfecho

Organigrama



Gerente: se encarga de la organización, supervisión y evaluación de toda actividad que se realice en el lugar en el que desempeñe su actividad

Subgerente: básicamente es lo que hace el trabajo cuando el gerente no está

Secretaria: brinda asistencia a los farmacéuticos clínicos cuando sea necesario

Dispensación: es el que proporciona uno o más medicamentos a un paciente generalmente como respuesta a la presentación

Vendedor: la responsabilidad de ventas farmacéuticas

Limpieza: es la encargada de tener en orden y limpio la farmacia

