



Nombre de alumnos: Yohana Verenisse López Cruz

Nombre del profesor: Juan Manuel Jaime

Nombre del trabajo: Plan de negocios

Materia: Taller del emprendedor

Grado: 9° cuatrimestre

Grupo: "A"

Comitán de Domínguez Chiapas a 14 de junio de 2022.

FARMACIA Y CUIDADOS LÓPEZ



***¡Los mejores cuidados, para los mejores clientes,
somos tu mejor opción!***

DESCRIPCIÓN:

Es una farmacia que marca la diferencia la otra farmacia que, cierra temprano, a veces no abre, por lo cual nuestra farmacia está pensando en los horarios flexibles y en la mejor atención para los clientes, estará disponible las 24 horas también que podre dar de mis cuidados y atenciones en la toma de signos vitales, glucemia capilar, poner sueros intravenosa, cuidados de enfermería, etc.

Así mi farmacia tendrá medicamentos de patentes para su mejor efectividad, tendremos entregas de medicamentos a domicilio y también en cuanto a las atenciones podrán hacerse a servicio sino puede moverse el paciente.

Se estará atendiendo con mucho gusto, serán bien atendidos.

La farmacia estará ubicada allí ya que en esa parte de la colonia y en la colonia, no hay los cuidados que se darán y porque es un lugar muy transitable, así porque está a entrada de la colonia.

MISIÓN

Es ofrecer que nuestros productos sean los mejores y de calidad, así para alcanzar y mantener la salud, así también una asistencia sanitaria de forma profesional, servicial y cercana.

VISIÓN

Con respecto a nosotros los que estaremos o estaré al frente de la farmacia, facilitar un rápido acceso a los productos que precisen, primando los servicios profesionales, para que saquen el máximo beneficio a sus medicamentos.

VALORES

humanidad, ética, empatía, honestidad, respeto, calidad, resolución, eficacia, profesionalidad, Compromiso, responsabilidad, seguridad.

FODA

Fortaleza	Oportunidades	debilidades	Amenazas
Cuidados y medicamentos	Reconocimiento de la farmacia y del personal	Lugar del reconocimiento	Otra farmacia
Capacitación del personal	Buena comunicación de Parte del personal	Falta de comprensión	Creencias y religiones
Programas de mantenimiento	mejorar la farmacia	Recursos económicos	Espacio de la farmacia
Disponibilidad las 24 horas	Mejores atenciones para los pacientes	Falta de aparatos tecnológicos	Enfermedades nuevas y que necesiten de nuevas tecnologías.
Cuidados y entregas a domicilio	Capacitación del personal	Donde sea las capacitaciones.	

LOCALIZACIÓN

Farmacia y cuidados López se encuentra ubicada en la colonia Ángel Albino Corzo, a dos cuadras hacia arriba del ciber corzo, contra esquina de una farmacia.



SEGMENTO DEL MERCADO

En el corto plazo el segmento del mercado elegido es la población de la colonia Ángel Albino Corzo cuya edad fluctúa entre 15 a 80 y más por lo que el 60 % son mujeres y el 40 % son hombres.

- personas que necesitan cuidados las 24 hrs.
- personas de bajos recursos
- personas que puedan requerir medicamentos a cualquier hora
- para las personas que puedan necesitar cuidados y medicamentos a domicilio.

CONSUMO MENSUAL APARENTE

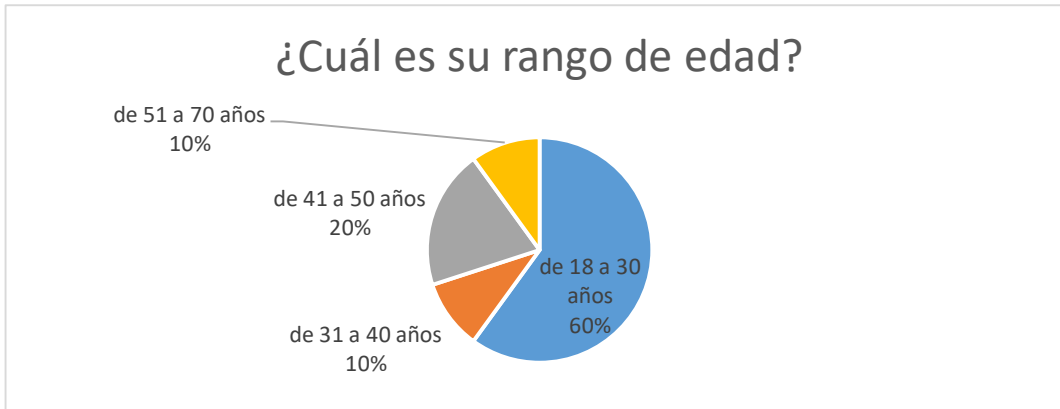
El consumo de clientes potenciales es de 1500

- 800 personas lo consumirían 1 vez por semana.
- 350 personas lo consumirían 2 veces por semana.
- 250 personas lo consumirían 1 vez al mes.
- 100 personas lo consumirían ocasionalmente.

El consumo mensual aparente del mercado es de 6350.

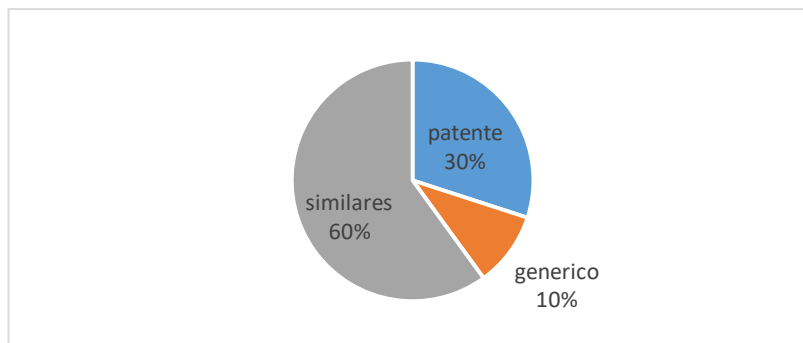
CONCLUSIÓN DEL ESTUDIO DE MERCADO

1. ¿Cuál es su rango de edad?



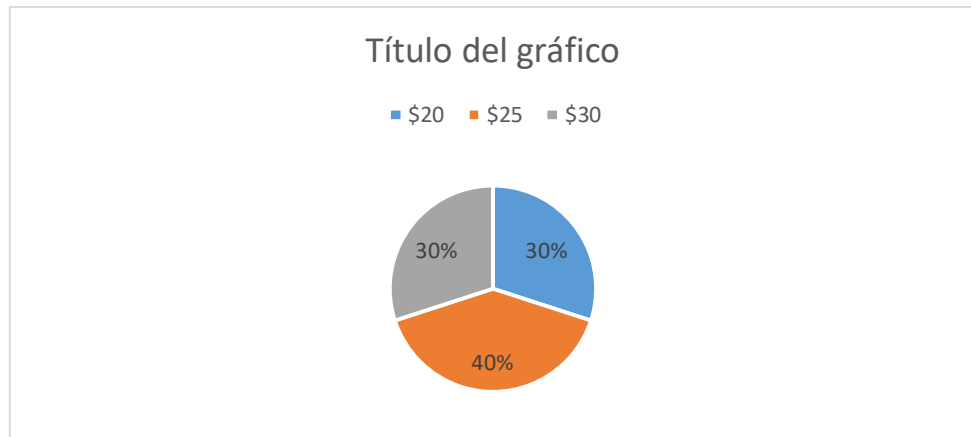
De acuerdo a la pregunta; ¿Cuál es su rango de edad? Del 100 % de las personas encuestadas el 60% dijo que estaba entre los 18 a los 30 años de edad, por lo que el 20 % está entre 41 a 50 personas, el 10% dijo que estaba entre 31 a 40 años y el otro 10 está entre 51 s 70 años, por lo que llegue a la conclusión que acudiría más a la farmacia entre los 18 a los 30 años.

2. ¿Qué tipo de producto le gustaría que tuviéramos?



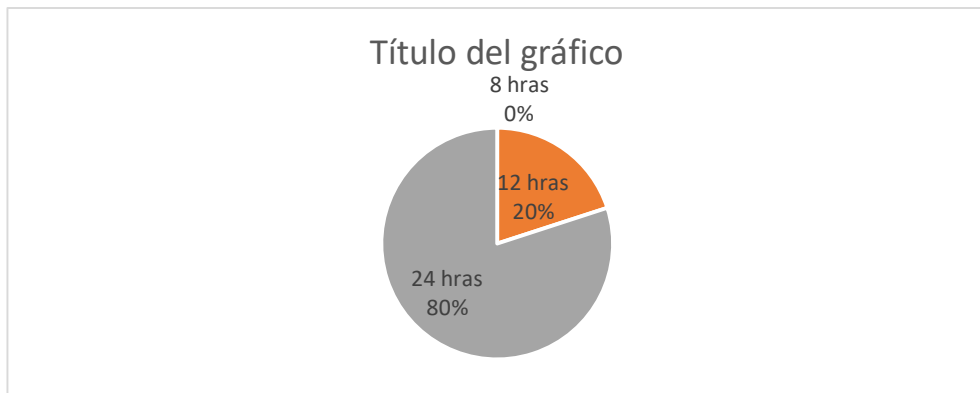
De acuerdo a la pregunta; ¿Qué tipo de producto le gustaría que tuviéramos, del 100% de las personas encuestadas, el 60% nos dijo que le gustaría los medicamentos similares y el 30 % patentes y el 10 querían genéricos, por lo que llegue a la conclusión que los medicamentos que consumirían más seria los de similares y por consiguiente los patentes, uno por económicos y otro por calidad.

3. ¿Cuánto estaría dispuesto a pagar por una inyección a domicilio?



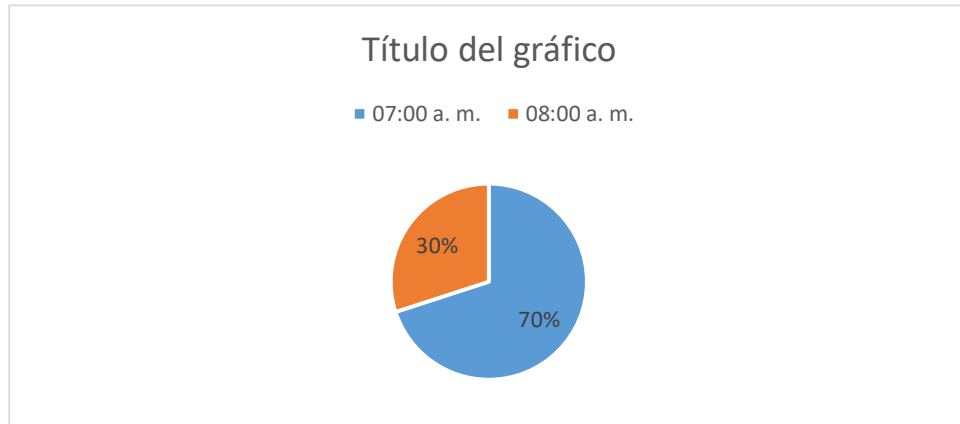
De acuerdo a la pregunta; ¿Cuánto estaría dispuesto a pagar por una inyección a domicilio? Del 100% de las personas encuestadas, el 40% de las personas dijeron que pagarían 25 pesos por las inyecciones a domicilio, por lo que el 30 % dijo que 20 pesos y el otro 30% dijo que pagaría hasta 30 pesos.

4. ¿Qué horarios te gustaría que manejáramos?



De acuerdo a la pregunta; ¿Qué horarios te gustaría que manejáramos? Del 100% de las personas encuestadas, el 80% de estas dijeron que querían un horario de las 24 horas, mientras el 20 % de estas dijeron que de 12 horas, llegue a la conclusión que por su mayoría de las personas necesitan de las farmacia las 24 horas del día.

5. ¿Qué horas te gustaría que abriéramos?



De acuerdo a la pregunta; ¿Qué horas te gustaría que abriéramos? Del 100% de las personas, el 70 % de estas dijeron que necesitaban la farmacia abierta desde las 7 am, por lo que el 30% de las otras personas solo dijeron a las 8 am estaría bien, llegue a la conclusión que hay personas y que son la mayoría necesitan de atención desde temprano.

6. ¿Le gustaría que hubiera orientación medica?



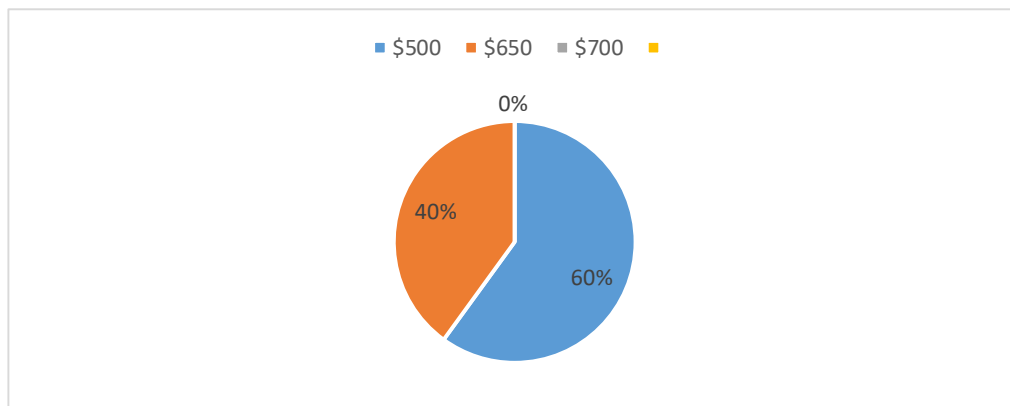
De acuerdo a la pregunta; ¿le gustaria que hubiera oreintacion medica? El 100% de las personas encuestadas dijeron que si, necesitan y les gustaria orientacion medica.

7. ¿le gustaría que hubiera cuidados a domicilio?



De acuerdo a la pregunta; ¿le gustaría que hubiera cuidados a domicilio? El 100% de las personas encuestadas dijeron que si, les gustaría de estos cuidados a domicilio.

8. ¿Cuánto estaría dispuesto a pagar por ponerle suero intravenoso, dando material nosotros?



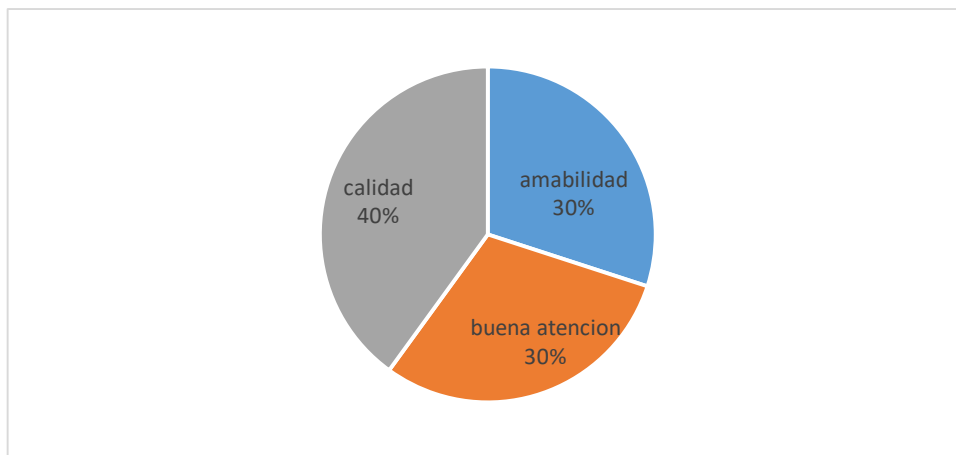
De acuerdo a la pregunta; ¿Cuánto estaría dispuesto a pagar por ponerle suero intravenoso, dando material nosotros? Del 100% de las personas encuestadas, el 60% dijo que estaría dispuesto de pagar hasta 500 pesos, por lo que el 40% dijo que estaría dispuesta hasta de pagar 650 pesos.

9. ¿le gustaría que hubiera entregas a domicilio?



De acuerdo a la pregunta; ¿le gustaría que hubiera entregas a domicilio? El 100% de las personas encuestadas, respondieron que el sí, le gustaría entregas a domicilio.

10. ¿Cómo le gustaría que fuera la atención?



De acuerdo a la pregunta; ¿Cómo le gustaría que fuera la atención? Del 100% de las personas encuestadas, el 40% dijeron que quieren calidad, por lo que el 30% dijo que buena atención y el otro 30 % dijeron que amabilidad, considero que calidad abarca todo, desde amabilidad, hasta buena atención a los clientes.

1. ¿Cuál es su rango de edad?
 - a) De 18 a 30 años
 - b) De 31 a 40 años
 - c) De 41 a 50 años
 - d) De 51 a 70 años
2. ¿Qué tipo de producto te gustaría que tuviéramos?
 - a) Patente
 - b) Genérico
 - c) Similares
3. ¿Cuánto estarías dispuesto a pagar por una inyección a domicilio?
 - a) \$ 20
 - b) \$ 25
 - c) \$ 30
4. ¿Qué horarios te gustaría que manejáramos?
 - a) 8 hrs
 - b) 12 hrs
 - c) 24 hrs
5. ¿Qué horas te gustaría que abriéramos?
 - a) 7 am
 - b) 8 am
 - c) 9 am
6. ¿Le gustaría que hubiera orientación medica?
 - a) Si
 - b) No
7. ¿Le gustaría que hubiera cuidados a domicilio?
 - a) Si
 - b) No
8. ¿Cuánto estaría dispuesto a pagar por ponerle sueros intravenosa, dando material nosotros?
 - a) \$ 500
 - b) \$ 650
 - c) \$ 700
9. ¿Le gustaría que hubiera entregas a domicilio?
 - a) Si
 - b) No
10. ¿Cómo le gustaría que fuera la atención?

Que sea una atención de calidad que hable muy bien de su trabajo.

- 1) ¿Cuál es su rango de edad?
 - a) De 18 a 30 años
 - b) De 31 a 40 años
 - c) De 41 a 50 años
 - d) De 51 a 70 años
- 2) ¿Qué tipo de producto te gustaría que tuviéramos?
 - a) Patente
 - b) Genérico
 - c) Similares
- 3) ¿Cuánto estarías dispuesto a pagar por una inyección a domicilio?
 - a) \$ 20
 - b) \$ 25
 - c) \$ 30
- 4) ¿Qué horarios te gustaría que manejáramos?
 - a) 8 hras
 - b) 12 hras
 - c) 24 hras
- 5) ¿Qué horas te gustaría que abriéramos
 - a) 7 am
 - b) 8 am
 - c) 9 am
- 6) ¿Le gustaría que hubiera orientación medica?
 - c) Si
 - d) No
- 7) ¿Le gustaría que hubiera cuidados a domicilio?
 - c) Si
 - d) No
- 8) ¿Cuánto estaría dispuesto a pagar por ponerle sueros intravenosa con, dando material?
 - d) \$ 500
 - e) \$ 650
 - f) \$ 700
- 9) ¿Le gustaría que hubiera entregas a domicilio?
 - c) Si
 - d) No
- 10) ¿Cómo le gustaría que fuera la atención?
De calidad, amabilidad, buena atención.

1. ¿Cuál es su rango de edad?
 - e) De 18 a 30 años
 - f) De 31 a 40 años
 - g) De 41 a 50 años
 - h) De 51 a 70 años
2. ¿Qué tipo de producto te gustaría que tuviéramos?
 - d) Patente
 - e) Genérico
 - f) Similares
3. ¿Cuánto estarías dispuesto a pagar por una inyección a domicilio?
 - d) \$ 20
 - e) \$ 25
 - f) \$ 30
4. ¿Qué horarios te gustaría que manejáramos?
 - d) 8 hrs
 - e) 12 hrs
 - f) 24 hrs
5. ¿Qué horas te gustaría que abriéramos
 - d) 7 am
 - e) 8 am
 - f) 9 am
6. ¿Le gustaría que hubiera orientación medica?
 - e) Si
 - f) No
7. ¿Le gustaría que hubiera cuidados a domicilio?
 - e) Si
 - f) No
8. ¿Cuánto estaría dispuesto a pagar por ponerle sueros intravenosa con, dando material?
 - g) \$ 500
 - h) \$ 650
 - i) \$ 700
9. ¿Le gustaría que hubiera entregas a domicilio?
 - e) Si
 - f) No
10. ¿Cómo le gustaría que fuera la atención?
Amabilidad y buena atención

1. ¿Cuál es su rango de edad?
 - i) De 18 a 30 años
 - j) De 31 a 40 años
 - k) De 41 a 50 años
 - l) De 51 a 70 años
2. ¿Qué tipo de producto te gustaría que tuviéramos?
 - g) Patente
 - h) Genérico
 - i) Similares
3. ¿Cuánto estarías dispuesto a pagar por una inyección a domicilio?
 - g) \$ 20
 - h) \$ 25
 - i) \$ 30
4. ¿Qué horarios te gustaría que manejáramos?
 - g) 8 hrs
 - h) 12 hrs
 - i) 24 hrs
5. ¿Qué horas te gustaría que abriéramos?
 - g) 7 am
 - h) 8 am
 - i) 9 am
6. ¿Le gustaría que hubiera orientación medica?
 - g) Si
 - h) No
7. ¿Le gustaría que hubiera cuidados a domicilio?
 - g) Si
 - h) No
8. ¿Cuánto estaría dispuesto a pagar por ponerle sueros intravenosa con, dando material?
 - j) \$ 500
 - k) \$ 650
 - l) \$ 700
9. ¿Le gustaría que hubiera entregas a domicilio?
 - g) Si
 - h) No
10. ¿Cómo le gustaría que fuera la atención?
Atención de calidad, amabilidad, buena presentación.

1. ¿Cuál es su rango de edad?
 - m) De 18 a 30 años
 - n) De 31 a 40 años
 - o) **De 41 a 50 años**
 - p) De 51 a 70 años
2. ¿Qué tipo de producto te gustaría que tuviéramos?
 - j) Patente**
 - k) Genérico
 - l) Similares
3. ¿Cuánto estarías dispuesto a pagar por una inyección a domicilio?
 - j) \$ 20
 - k) \$ 25**
 - l) \$ 30
4. ¿Qué horarios te gustaría que manejáramos?
 - j) 8 hrs
 - k) 12 hrs
 - l) **24 hrs**
5. ¿Qué horas te gustaría que abriéramos?
 - j) 7 am**
 - k) 8 am
 - l) 9 am
6. ¿Le gustaría que hubiera orientación medica?
 - i) Si**
 - j) No
7. ¿Le gustaría que hubiera cuidados a domicilio?
 - i) Si**
 - j) No
8. ¿Cuánto estaría dispuesto a pagar por ponerle sueros intravenosa con, dando material?
 - m) \$ 500**
 - n) \$ 650
 - o) \$ 700
9. ¿Le gustaría que hubiera entregas a domicilio?
 - i) Si**
 - j) No
10. ¿Cómo le gustaría que fuera la atención?
Que atiendan bien

1. ¿Cuál es su rango de edad?
 - q) De 18 a 30 años
 - r) De 31 a 40 años
 - s) De 41 a 50 años
 - t) De 51 a 70 años**
2. ¿Qué tipo de producto te gustaría que tuviéramos?
 - m) Patente
 - n) Genérico
 - o) Similares**
3. ¿Cuánto estarías dispuesto a pagar por una inyección a domicilio?
 - m) \$ 20**
 - n) \$ 25
 - o) \$ 30
4. ¿Qué horarios te gustaría que manejáramos?
 - m) 8 hras
 - n) 12 hras
 - o) 24 hras**
5. ¿Qué horas te gustaría que abriéramos?
 - m) 7 am**
 - n) 8 am
 - o) 9 am
6. ¿Le gustaría que hubiera orientación medica?
 - k) Si**
 - l) No
7. ¿Le gustaría que hubiera cuidados a domicilio?
 - k) Si**
 - l) No
8. ¿Cuánto estaría dispuesto a pagar por ponerle sueros intravenosa con, dando material?
 - p) \$ 500**
 - q) \$ 650
 - r) \$ 700
9. ¿Le gustaría que hubiera entregas a domicilio?
 - k) Si**
 - l) No
10. ¿Cómo le gustaría que fuera la atención?
Que atiendan bien.

1. ¿Cuál es su rango de edad?
 - u) De 18 a 30 años
 - v) De 31 a 40 años
 - w) De 41 a 50 años
 - x) De 51 a 70 años
2. ¿Qué tipo de producto te gustaría que tuviéramos?
 - p) Patente
 - q) Genérico
 - r) Similares
3. ¿Cuánto estarías dispuesto a pagar por una inyección a domicilio?
 - p) \$ 20
 - q) \$ 25
 - r) \$ 30
4. ¿Qué horarios te gustaría que manejáramos?
 - p) 8 hras
 - q) 12 hras
 - r) 24 hras
5. ¿Qué horas te gustaría que abriéramos?
 - p) 7 am
 - q) 8 am
 - r) 9 am
6. ¿Le gustaría que hubiera orientación medica?
 - m) Si
 - n) No
7. ¿Le gustaría que hubiera cuidados a domicilio?
 - m) Si
 - n) No
8. ¿Cuánto estaría dispuesto a pagar por ponerle sueros intravenosa, dando material nosotros?
 - s) \$ 500
 - t) \$ 650
 - u) \$ 700
9. ¿Le gustaría que hubiera entregas a domicilio?
 - m) Si
 - n) No
10. ¿Cómo le gustaría que fuera la atención?

Que el personal sea humanista y den sus cuidados de la mejor calidad.

1. ¿Cuál es su rango de edad?
 - y) De 18 a 30 años
 - z) De 31 a 40 años
 - aa) De 41 a 50 años
 - bb) De 51 a 70 años
2. ¿Qué tipo de producto te gustaría que tuviéramos?
 - s) Patente
 - t) Genérico
 - u) Similares
3. ¿Cuánto estarías dispuesto a pagar por una inyección a domicilio?
 - s) \$ 20
 - t) \$ 25
 - u) \$ 30
4. ¿Qué horarios te gustaría que manejáramos?
 - s) 8 hrs
 - t) 12 hrs
 - u) 24 hrs
5. ¿Qué horas te gustaría que abriéramos?
 - s) 7 am
 - t) 8 am
 - u) 9 am
6. ¿Le gustaría que hubiera orientación medica?
 - o) Si
 - p) No
7. ¿Le gustaría que hubiera cuidados a domicilio?
 - o) Si
 - p) No
8. ¿Cuánto estaría dispuesto a pagar por ponerle sueros intravenosa, dando material nosotros?
 - v) \$ 500
 - w) \$ 650
 - x) \$ 700
9. ¿Le gustaría que hubiera entregas a domicilio?
 - o) Si
 - p) No
10. ¿Cómo le gustaría que fuera la atención?
Con amabilidad

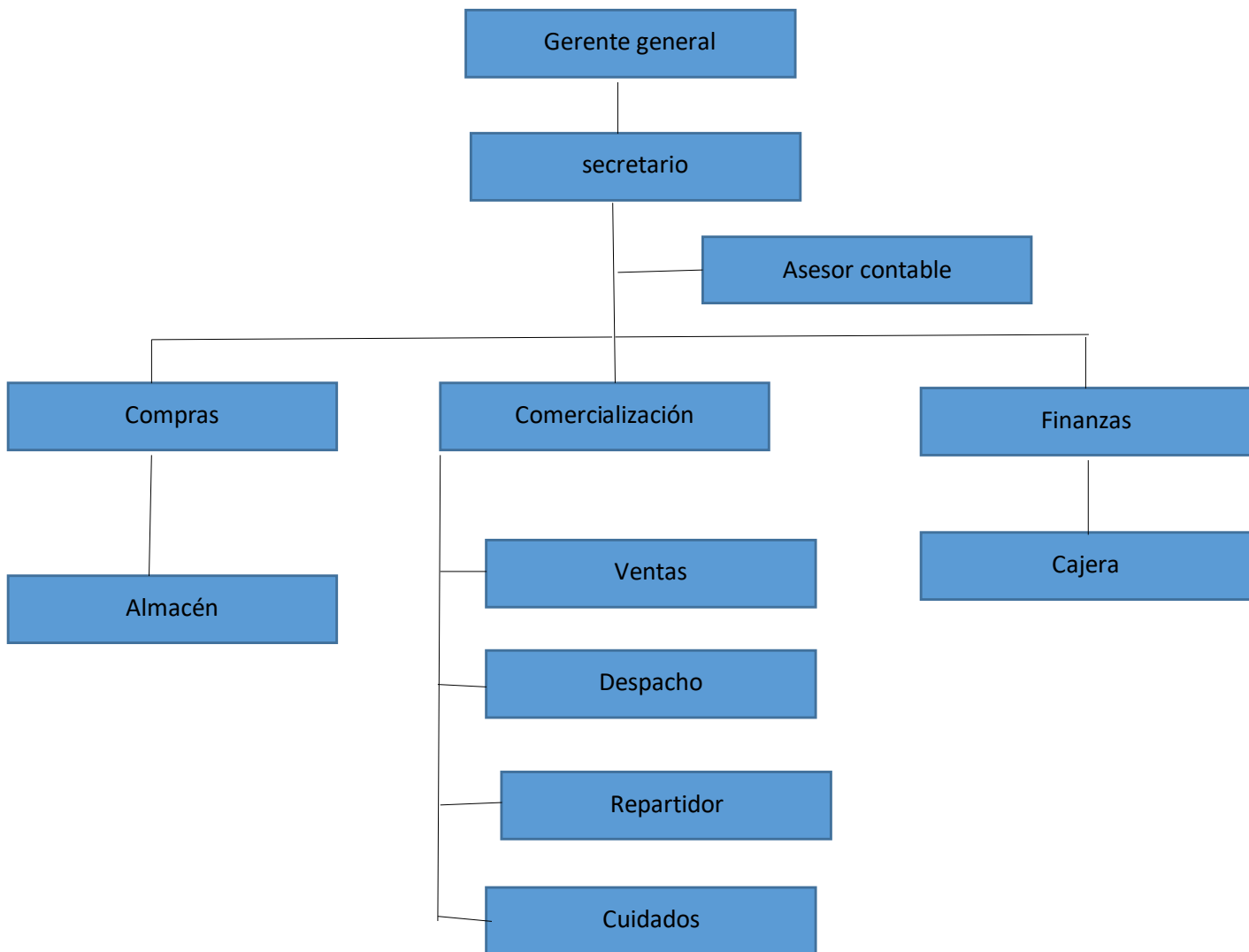
1. ¿Cuál es su rango de edad?
 - cc) De 18 a 30 años
 - dd) De 31 a 40 años
 - ee) De 41 a 50 años
 - ff) De 51 a 70 años
2. ¿Qué tipo de producto te gustaría que tuviéramos?
 - v) Patente
 - w) Genérico
 - x) Similares
3. ¿Cuánto estarías dispuesto a pagar por una inyección a domicilio?
 - v) \$ 20
 - w) \$ 25
 - x) \$ 30
4. ¿Qué horarios te gustaría que manejáramos?
 - v) 8 hrs
 - w) 12 hrs
 - x) 24 hrs
5. ¿Qué horas te gustaría que abriéramos
 - v) 7 am
 - w) 8 am
 - x) 9 am
6. ¿Le gustaría que hubiera orientación medica?
 - q) Si
 - r) No
7. ¿Le gustaría que hubiera cuidados a domicilio?
 - q) Si
 - r) No
8. ¿Cuánto estaría dispuesto a pagar por ponerle sueros intravenosa, dando material nosotros?
 - y) \$ 500
 - z) \$ 650
 - aa) \$ 700
9. ¿Le gustaría que hubiera entregas a domicilio?
 - q) Si
 - r) No
10. ¿Cómo le gustaría que fuera la atención?

Agradable, amable, que explique sobre el medicamento y aclarar dudas.

1. ¿Cuál es su rango de edad?
 - gg) De 18 a 30 años
 - hh) De 31 a 40 años
 - ii) De 41 a 50 años
 - jj) De 51 a 70 años
2. ¿Qué tipo de producto te gustaría que tuviéramos?
 - y) Patente
 - z) Genérico
 - aa) Similares
3. ¿Cuánto estarías dispuesto a pagar por una inyección a domicilio?
 - y) \$ 20
 - z) \$ 25
 - aa) \$ 30
4. ¿Qué horarios te gustaría que manejáramos?
 - y) 8 hrs
 - z) 12 hrs
 - aa) 24 hrs
5. ¿Qué horas te gustaría que abriéramos
 - y) 7 am
 - z) 8 am
 - aa) 9 am
6. ¿Le gustaría que hubiera orientación medica?
 - s) Si
 - t) No
7. ¿Le gustaría que hubiera cuidados a domicilio?
 - s) Si
 - t) No
8. ¿Cuánto estaría dispuesto a pagar por ponerle sueros intravenosa con, dando material?
 - bb) \$ 500
 - cc) \$ 650
 - dd) \$ 700
9. ¿Le gustaría que hubiera entregas a domicilio?
 - s) Si
 - t) No
10. ¿Cómo le gustaría que fuera la atención?

Buena calidad

ORGANIGRAMA



Gerente general; propietario que se encarga de vigilar de la farmacia.

Secretario: el que le informa al propietario de la farmacia.

Compras: el encargado de comprar medicamentos para la farmacia.

Almacén: el que se encargara de guardar medicamentos.

Ventas: se encargará de ofrecer o ponerse a la disponibilidad de alguna duda o no encuentra algo.

Despacho: se encargará de estar dentro de la farmacia.

Repartidor: se encargará de ir a dejar los pedidos a domicilio.

Cuidados: el hará los cuidados de los pacientes.

Cajera: cobrara a los clientes.

Finanzas: se encargará de la administración.