

UNIVERSIDAD DEL SURESTE

GILBER JOVANY GONZALEZ MIGUEL

LIC. EN ENFERMERIA

6° "A"

DESARROLLO HUMANO

SUPER NOTA

PROFRA. SANDY NAXCHIELY MOLINA ROMAN

Se refiere tanto a un estado de ánimo como también a una emoción conceptualizada que determina el estado de ánimo



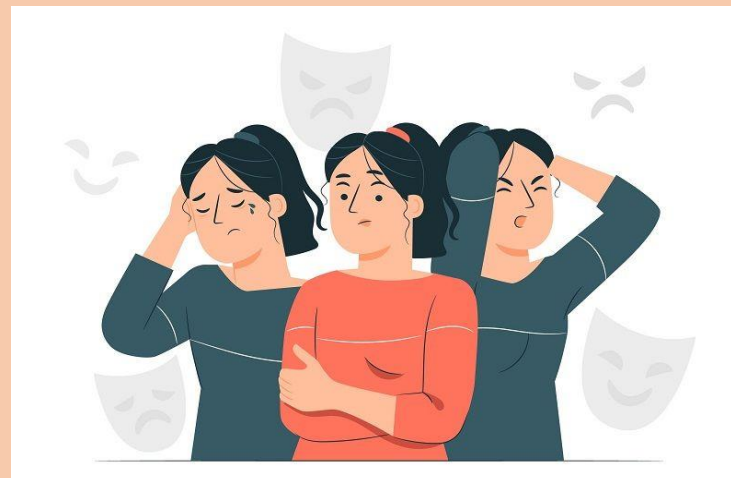
Nos ayudan a absorber más información, tener varias ideas en mente al mismo tiempo y comprender la relación que existe entre diferentes ideas



SENTIMIENTOS



Un ejemplo: sentir miedo en una situación como cruzar la calle en medio del tráfico es una señal útil para mantenerse a salvo



El estado del sujeto caracterizado por la impresión afectiva que le causa determinada persona, animal, cosa, recuerdo o situación en general