

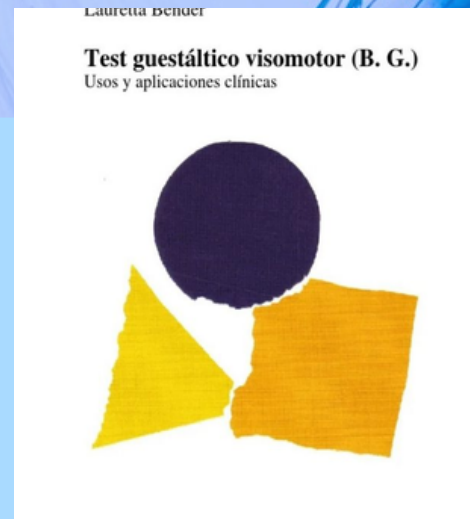
# Prueba neuropsicológica de Bender



laetitia bender

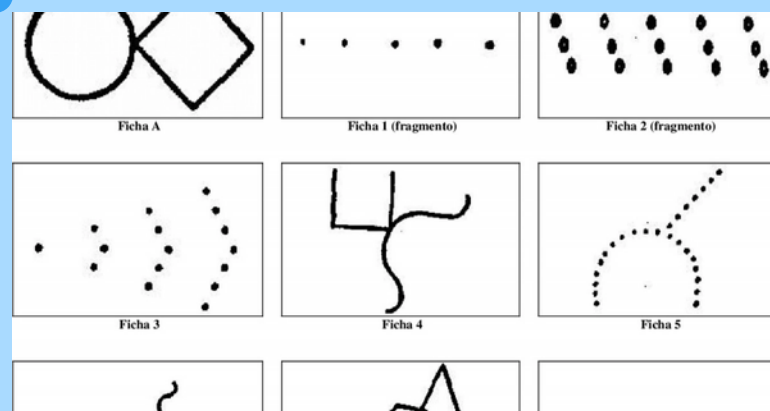
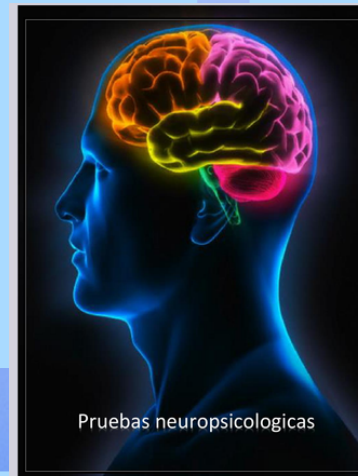
EN EL PRIMER DECENIO DEL SIGLO XX — EL DECENIO DE LAS REVOLUCIONES PSICOLÓGICAS CREADORAS, DEL PSICOANÁLISIS, DE LA PSICOLOGÍA DEL INDIVIDUO, DEL CONDUCTISMO, DE LA PERSONALÍSTICA—, PRORRUMPE EN ALEMANIA LA GESTALTHERIE

COMO FREUD, ADLER, WATSON, STERN..., CADA UNO A SU MANERA Y POR SUS ESPECIALES MOTIVOS, OTROS TRES PSICÓLOGOS SE UNIERON EN FRANKFURT DEL MENO EN 1910-1911 PARA LIBRAR BATALLA CONTRA LA PSICOLOGÍA WUNDTIANA



ESTE GRUPO TIENE EN EL PSICÓLOGO AUSTRIACO CH. VON EHRENFELS (1859-1932), UN DEFINIDO PRECURSOR EN LA CRÍTICA A LA TEORÍA ELEMENTALISTA DE LA PERCEPCIÓN QUE SUSTENTABA LA PSICOLOGÍA TRADICIONAL

WERTHEIMER DESARROLLÓ LAS IDEAS DE VON EHRENFELS, Y EN DISCREPANCIA CON LA DOCTRINA BRENTANISTA INICIO SUS TRABAJOS INVESTIGANDO LA PERCEPCIÓN DEL MOVIMIENTO EN LA ENTONCES AKADEMIE FÜR SOCIALWISSENSCHAFTEN



LA GESTALT SE LEVANTA CONTRA EL ATOMISMO, EL ASOCIACIONISMO, EL INTROSPECTIVISMO, LA CONCEPCIÓN ENRIGIDECEDORA DEL SISTEMA NERVIOSO DE LA PSICOLOGÍA TRADICIONAL, EN ESPECIAL CONTRA LA PSICOLOGÍA WUNDTIANA



# Antecedentes



LAURETTA  
BENDER



, LAURETTA BENDER, UNA DE LAS MÁS GRANDES FIGURAS DE LA PSIQUIATRÍA NORTEAMERICANA, CONSTRUYÓ ENTRE LOS AÑOS 1932 Y 1938 SU TEST GUESTÁLTICO VISOMOTOR, BREVEMENTE CONOCIDO COMO B. G. (BENDER GESTALT).

EL TEST CLÍNICO DE BENDER CONSISTE, SIMPLEMENTE, EN PEDIRLE AL SUJETO QUE COPIE 9 FIGURAS (GESTALTEN) DADAS Y EN ANALIZAR Y EVALUAR A TRAVÉS DE LAS REPRODUCCIONES ASÍ OBTENIDAS CÓMO HA ESTRUCTURADO EL SUJETO ESOS ESTÍMULOS PERCEPTUALES

LA PSICOLOGÍA DE LA PERCEPCIÓN, EN PARTICULAR TAL COMO HA SIDO TRATADA POR LA GESTALT PSYCHOLOGIE, CONSTITUYE, PUES, LA BASE CIENTÍFICA DEL B. G. LA INFLUENCIA PRINCIPAL SEÑALADA POR L. BENDER<sup>2</sup>— LA EJERCIÓ, EN EFECTO, EL CUERPO TEÓRICO DE LOS PRINCIPIOS GUESTÁLTICOS Y EL CONCEPTO DE "GUTE GESTALT"

BENDER DEFINE LA FUNCIÓN GUESTÁLTICA "COMO AQUELLA FUNCIÓN DEL ORGANISMO INTEGRADO POR LA CUAL ÉSTE RESPONDE A UNA CONSTELACIÓN DE ESTÍMULOS DADA COMO UN TODO, SIENDO LA RESPUESTA MISMA UNA CONSTELACIÓN, UN PATRÓN, UNA GESTALT".



BENDER CONCIBIÓ LA POSIBILIDAD DE UTILIZAR UNA CONSTELACIÓN ESTIMULANTE DADA, EN CUADROS MÁS O MENOS SIMILARES, CON EL FIN DE ESTUDIAR LA FUNCIÓN GUESTÁLTICA EN LAS DISTINTAS CONDICIONES INTEGRADORAS PATOLÓGICAS



# Aplicación y manejo



LAURETTA BENDER



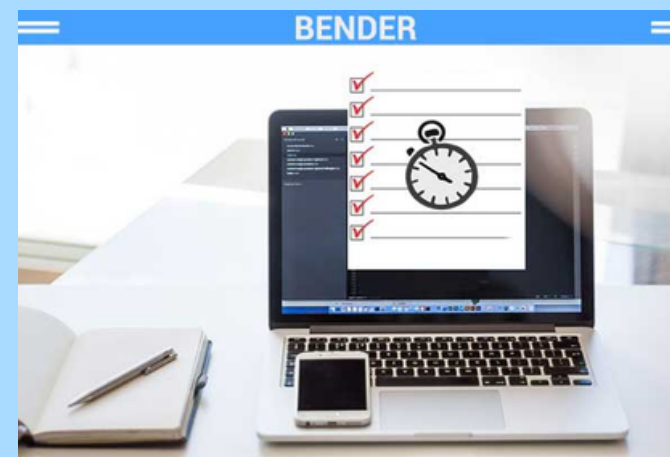
EL B. G. ES UN TEST CLÍNICO DE NUMEROSAS APLICACIONES PSICOLÓGICAS Y PSIQUIÁTRICAS. DEMOSTRÓ POSEER BENDER ESTANDARIZÓ SU PRUEBA SOBRE UNA MUESTRA DE 800 NIÑOS DE 3 A 11 AÑOS

## EXAMEN DE LA PATOLOGÍA MENTAL INFANTIL

LA PRUEBA HA BRINDADO RESULTADOS INTERESANTES EN LA ESQUIZOFRENIA INFANTIL, Y SUMINISTRA INFORMACIONES ÚTILES A LOS FINES DEL DIAGNÓSTICO DE LA DEBILIDAD MENTAL Y DE LAS DEMENCIAS INFANTILES

## EXAMEN DE LA PATOLOGÍA MENTAL DE LOS ADULTOS

- RETRASOS GLOBALES DE MADURACION
- INCAPACIDADES GLOBALES ESPECIFICAS
- FENOMENOS DE DISOCIACION QUE PERTURBAN EN EL CONJUNTO DE PERSONALIDAD



## DETERMINACIÓN DEL NIVEL DE MADURACIÓN DE LOS NIÑOS

LA FUNCIÓN GUESTÁLTICA VISOMOTORA ES UNA FUNCIÓN FUNDAMENTAL. ESTÁ ASOCIADA CON LA CAPACIDAD DEL LENGUAJE Y CON DIVERSAS FUNCIONES DE LA INTELIGENCIA (PERCEPCIÓN VISUAL, HABILIDAD MOTORA MANUAL, MEMORIA, CONCEPTOS TEMPORALES Y ESPACIALES Y CAPACIDAD DE ORGANIZACIÓN O REPRESENTACIÓN

## EXAMEN DE LA PATOLOGÍA MENTAL DE LOS ADULTOS

EN VIRTUD DE SU SIMPLICIDAD Y SU ESPECIAL INTERÉS PARA EL ESTUDIO DE LOS PROBLEMAS CONSECUTIVOS A LOS TRAUMATISMOS CEREBRALES, EL B. C. HA SIDO VASTAMENTE APLICADO EN LA ÚLTIMA GUERRA MUNDIAL (BELL).

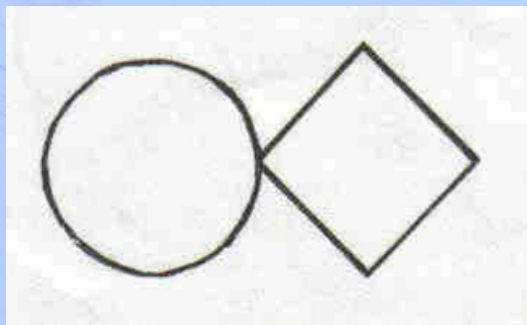
- DESORDENES DE LA IMPULSION
- DESORDENES PERCEPTUALES
- DESORDENES CONFUSIONALES





LAURETTA BENDER

1



# MANEJO



SE ENTREGAN AL NIÑO DOS HOJAS DE PAPEL TAMAÑO CARTA (SIMILAR AL TAMAÑO A-4), UN LÁPIZ NÚMERO DOS Y UNA GOMA DE BORRAR.

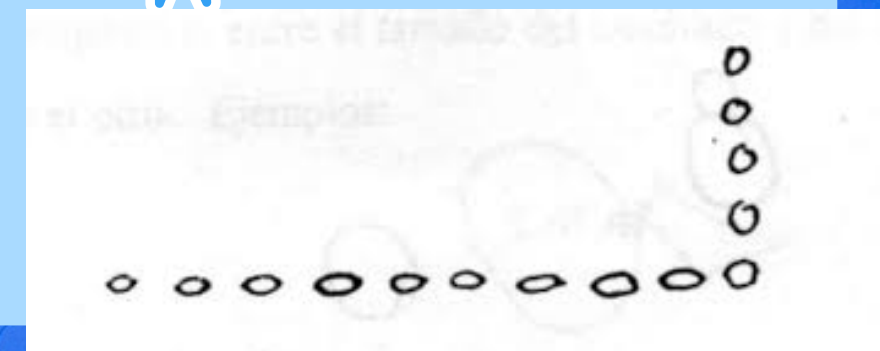
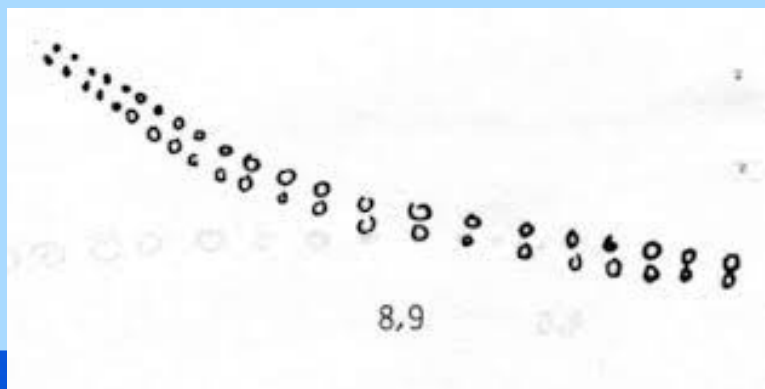
DESPUÉS DE ESTABLECER UN BUEN "RAPPORT" MUÉSTRELE LAS TARJETAS DEL BENDER DICIÉNDOLE: "AQUÍ TENGO NUEVE TARJETAS CON DIBUJOS PARA QUE LOS COPIES. AQUÍ ESTÁ EL PRIMERO. HAZ UNO IGUAL A ÉSTE".

LUEGO QUE EL NIÑO HA ACOMODADO LA POSICIÓN DEL PAPEL, COLOQUE LA PRIMERA TARJETA, LA FIGURA A, FRENTE AL NIÑO. CUANDO EL NIÑO HA TERMINADO DE DIBUJAR UNA FIGURA, SE RETIRA LA TARJETA Y SE PONE LA SIGUIENTE. SE PROCEDE DE LA MISMA MANERA HASTA TERMINAR

NO SE HACEN COMENTARIOS; SE ANOTAN LAS OBSERVACIONES SOBRE LA CONDUCTA DEL NIÑO DURANTE EL TEST. AUNQUE EL TEST NO TIENE TIEMPO LÍMITE, HAY QUE REGISTRAR EL TIEMPO EMPLEADO, YA QUE SI ES MUY CORTO O LARGO TIENE VALOR DIAGNÓSTICO



NO SE DEBE ALENTAR NI IMPEDIR EL USO DE LA GOMA DE BORRAR O REALIZAR VARIOS INTENTOS. SE PERMITE USAR TODO EL PAPEL QUE DESEE (DAR EL PAPEL ADICIONAL SIN COMENTARIOS). SI UN NIÑO HACE PREGUNTAS SOBRE EL NÚMERO DE PUNTOS O EL TAMAÑO DE LOS DIBUJOS SE LE DEBE DAR UNA RESPUESTA NEUTRAL DEL TIPO: "HAZLA LO MÁS PARECIDO AL DIBUJO DE LA TARJETA QUE PUEDas



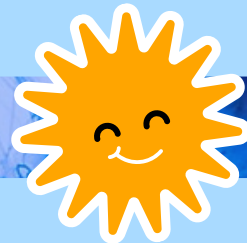
# EL RECORRIDO DEL CLIENTE



LAURETTA BENDER

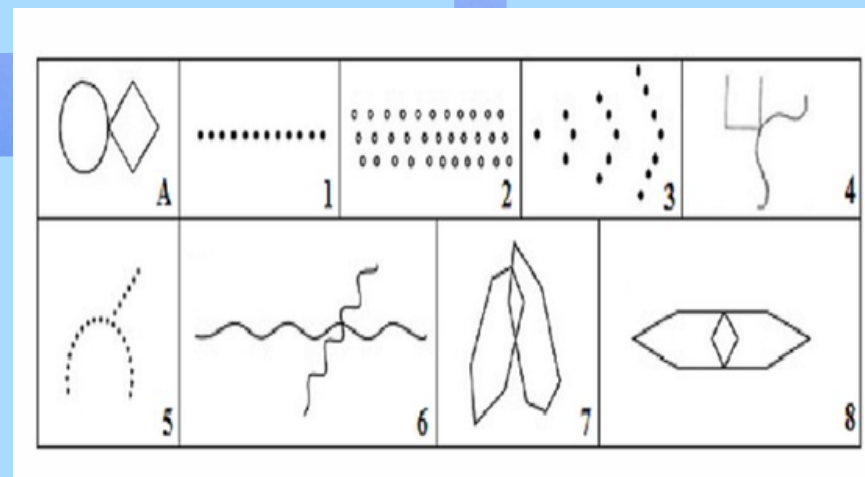
SI EL NIÑO HA LLENADO LA MAYOR PARTE DE LA HOJA DE PAPEL Y LA GIRA PARA UBICAR LA FIG. 8 EN EL ESPACIO RESTANTE, NO SE CONSIDERA ROTACIÓN DEL DIBUJO.

SI SE CONSIDERA QUE EL NIÑO HA IDO MUY RÁPIDO O NO LO HIZO TODO LO BIEN POSIBLE, SE LE PUEDE PEDIR QUE REPITA UNA FIGURA DEL BENDER EN OTRA HOJA, ANOTÁNDOLO EN EL PROTOCOLO.



COLOQUE EL PAPEL EN POSICIÓN VERTICAL DELANTE DEL NIÑO. PERMITA QUE EL NIÑO AJUSTE LA INCLINACIÓN DEL PAPEL A SU CONVENIENCIA, SIEMPRE QUE EL EJE MAYOR DEL PAPEL ESTÉ MÁS CERCA DE LA VERTICAL QUE DE LA HORIZONTAL

ALINEE LA TARJETA HORIZONTALMENTE CON EL BORDE SUPERIOR DEL PAPEL. DEJE QUE EL NIÑO MANIPULE LA TARJETA SI LO DESEA



LA PERCEPCIÓN DE LA FORMA, EN GENERAL, PARECE BASARSE EN PROCESOS COGNOSCITIVOS EN UNA PROPORCIÓN MAYOR DE LO QUE MANTIENEN LAS TEORÍAS HABITUALES.

# 2.9 CALIFICACION

## TECNICA DE EVALUACION DE "SALUD-ENFERMEDAD" DE PASCAL Y SUTTELL

168642

Figura 1

1. Línea ond. (2) .....
2. Puntos, rayas y círculos (3) .....
3. Rayas (2) .....
4. Círculos (8) .....
5. N° de puntos (2 cada uno) .....
6. Fila doble (8) .....
7. Repaso (2) .....
8. Intentos (3 cada uno) .....
9. Rotación (8) .....
10. Omisiones (8) .....

Total .....

Figura 4

1. Curva asimétrica (3) .....
2. Curva rota (4) .....
3. Curva descentralizada (1) .....
4. Rizos (4) .....
5. Desunión (8) .....
6. Curva rotada (3) .....
7. Adiciones (8) .....
8. Temblor (4) .....
9. Distorsión (8) .....
10. Líneas guías (2) .....
11. Intentos (3 cada uno) .....
12. Rotación (8) .....
13. Omisiones (8) .....

Total .....

Figura 7

1. Extremos separados (8) .....
2. Angulos adicionados (3) .....
3. Angulos omitidos (3) .....
4. Punt. lin. dispersos (3) .....
5. Doble línea (1 cada uno) .....
6. Temblor (4) .....
7. Distorsión (8 cada uno) .....
8. Líneas guías (2) .....
9. Intentos (3 cada uno) .....
10. Rotación (8) .....
11. Omisiones (8) .....

Total .....

Figura 2

1. Línea ond. (2) .....
2. Raya o puntos (3) .....
3. Círculos deformados (3) .....
4. Número de círculos (3) .....
5. Círculos que se tocan (5) .....
6. Desviación, inclinac. (3) .....
7. N° de columnas (2 cada uno) .....
8. Figura en dos filas (8) .....
9. Líneas guías (2) .....
10. Repaso (2) .....
11. Intentos (3 cada uno) .....
12. Rotación (8) .....
13. Omisiones (8) .....

Total .....

Figura 5

1. Asimetría (3) .....
2. Puntos, rayas y círculos (3) .....
3. Rayas (2) .....
4. Círculos (8) .....
5. Recta unida a punto (2) .....
6. Recta rotada (3) .....
7. Número de puntos (2) .....
8. Distorsión (8) .....
9. Líneas guías (2) .....
10. Repaso (2) .....
11. Intentos (3 cada uno) .....
12. Rotación (8) .....
13. Omisiones (8) .....

Total .....

Figura 8

1. Extremos separados (8) .....
2. Angulos adicionados (3) .....
3. Angulos omitidos (3) .....
4. Punt. lin. dispersos (3) .....
5. Doble línea (1 cada uno) .....
6. Temblor (4) .....
7. Distorsión (8 cada uno) .....
8. Líneas guías (2) .....
9. Repaso (2) .....
10. Intentos (3 cada uno) .....
11. Rotación (8) .....
12. Omisiones (8) .....

Total .....

Figura 3

1. Asimetría (3) .....
2. Puntos, rayas y círculos (3) .....
3. Rayas (2) .....
4. Círculos (8) .....
5. Número de puntos (2) .....
6. Fila adic. (8) .....
7. Obtus. (8) .....
8. Distorsión (8) .....
9. Líneas guías (2) .....
10. Repaso (2) .....
11. Intentos (3 cada uno) .....
12. Rotación (8) .....
13. Omisiones (8) .....

Total .....

Figura 6

1. Asimetría (3) .....
2. Angulos (2) .....
3. Punto de cruce (2 cada uno) .....
4. Curva agreg. (8) .....
5. Doble línea (1 cada uno) .....
6. Añadiduras (8) .....
7. Temblor (4) .....
8. Distorsión (8) .....
9. Líneas guías (2) .....
10. Repaso (2) .....
11. Intentos (3 cada uno) .....
12. Rotación (8) .....
13. Omisiones (8) .....

Total .....

### CONFIGURACION

1. Ubic. de A (2) .....
2. Superposición (2 cada uno) .....
3. Compresión (3) .....
4. Líneas de separación (8) .....
5. Orden (8) .....
6. Desorden (8) .....
7. Tam. relat. (8) .....

Total .....

### TOTALES

- |                     |         |
|---------------------|---------|
| 1. ....             | 5. .... |
| 2. ....             | 6. .... |
| 3. ....             | 7. .... |
| 4. ....             | 8. .... |
| Configuración ..... |         |

PUNTAJE TOTAL ..... NORMA .....