

4.1

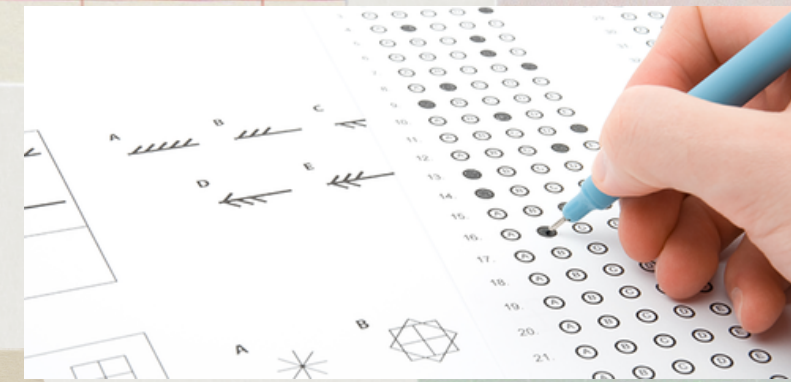
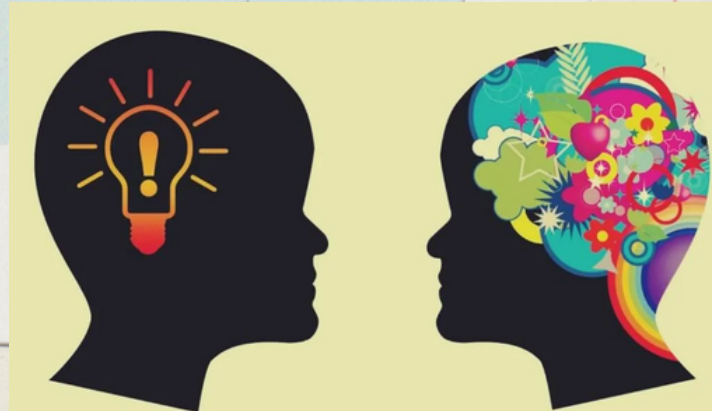


EN LA PRIMERA MITAD DEL SIGLO XX SE DESARROLLAN LOS ESTUDIOS PSICOMÉTRICOS QUE SE LLEVAN A CABO SOBRE LA INTELIGENCIA, DANDO LUGAR A UNA POLÉMICA TRASCENDENTAL ACERCA DE LA ESTRUCTURA FACTORIAL DE LA MISMA

LA TEORÍA DE LOS FACTORES DE SPEARMAN QUE CONSIDERA LA EXISTENCIA DE UN FACTOR "G" DE LA MISMA. EL FACTOR "G", PARA SPEARMAN, ES UNA FUNCIÓN O GRUPO DE FUNCIONES COMÚN A CUALQUIER ACTIVIDAD INTELECTUAL

LA EVALUACIÓN PSICOMÉTRICA DE LA INTELIGENCIA Y DE LAS APTITUDES, QUE ESTUDIAREMOS, CONSISTE EN MEDIR LAS EJECUCIONES DE LOS SUJETOS EN DISTINTAS PRUEBAS Y COMPARAR SUS RESULTADOS CON LOS DE OTROS SUJETOS PERTENECIENTES

4.1 LOS INSTRUMENTOS PARA LA MEDICIÓN DE LA INTELIGENCIA Y LAS APTITUDE



PARA REALIZAR DICHA COMPARACIÓN SE UTILIZAN TABLAS NORMATIVAS, ESTAS TABLAS PRESENTAN LOS VALORES NORMATIVOS PARA DICHA POBLACIÓN.

LOS TESTS DE INTELIGENCIA Y APTITUDES ESTABLECEN DIFERENCIAS EN LA EJECUCIÓN DE LAS PERSONAS, DENTRO DE DETERMINADA SITUACIÓN AMBIENTAL, QUE PUEDEN SER UTILIZADAS PARA DISTINGUIR GRUPOS DE SUJETOS

ASIMISMO, LOS RESULTADOS DE LOS TESTS DE INTELIGENCIA Y APTITUDES PUEDEN SER BUENOS PREDICTORES DE LA EJECUCIÓN FUTURA DEL INDIVIDUO EN OTROS CONTEXTOS, COMO SE HA PROBADO REPETIDAMENTE

YA A PRINCIPIOS DE LOS SESENTA, AL HABLAR DE LOS USOS Y ABUSOS DE LOS TESTS, ANNE ANASTASI (1970) COMENTABA QUE UNA MALA UTILIZACIÓN COMÚN DE LOS TESTS PROVENÍA DE LA CONFUSIÓN DE MEDIDA CON ETIOLOGÍA.



4.4

4.4 CARACTERÍSTICAS



Los tests psicométricos son instrumentos estructurados en los cuales la persona evaluada tiene que escoger, entre alternativas de respuestas, aquella que considera se ajusta mejor en su caso particular

LOS TESTS PSICOMÉTRICOS SE BASAN EN EL PRINCIPIO DE MEDIR LA EJECUCIÓN DE LAS PERSONAS EN LOS MISMOS Y COMPARAR SUS RESULTADOS CON LOS OBTENIDOS POR OTROS SUJETOS PERTENECIENTES AL GRUPO NORMATIVO O DE REFERENCIA

EN ESTE MODELO LA CONDUCTA SE ENTIENDE DETERMINADA POR ATRIBUTOS INTRAPSÍQUICOS ESTABLES, POR LO QUE LA TAREA EVALUADORA CONSISTE EN LA BÚSQUDA DE LAS MANIFESTACIONES EXTERNAS



Las relaciones entre los atributos internos y las manifestaciones externas están basadas en las técnicas correlacionales.



LOS ATRIBUTOS INTERNOS, EN FUNCIÓN DE LOS CUALES SE EXPLICA LA CONDUCTA, SE LES DENOMINA RASGOS



LAS TÉCNICAS PSICOMÉTRICAS, POR TANTO, SON INSTRUMENTOS DE EVALUACIÓN DE RASGOS O APTITUDES, QUE EN UNA U OTRA MAGNITUD CONFORMAN LA ESTRUCTURA BÁSICA DE LA PERSONALIDAD EN CUALQUIER SER HUMANO

•ESTE MODELO NO TIENE EN CUENTA EL CONTEXTO EN EL QUE ESTÁ INMERSA LA PERSONA QUE CONTESTA EL TEST.



4.5

4.5 TEORÍAS FACTORIALES CLÁSICAS



LAS TEORÍAS CLÁSICAS DE LA INTELIGENCIA SE HAN CONSTITUIDO EN LA LÍNEA DE LA MEDICIÓN

. DURANTE DÉCADAS ESTA LÍNEA DE TRABAJO IMPLICÓ PREGUNTARSE E INTENTAR RESOLVER EL PROBLEMA DE IDENTIFICAR LOS ELEMENTOS BÁSICOS O FACTORES COMUNES DE LA INTELIGENCIA.

UNA DE LAS PRIMERAS FIGURAS QUE INICIA LA LÍNEA PSICOMÉTRICA ES FRANCIS GALTON (1822- 1912), BRITÁNICO, PARIENTE DE DARWIN, SE INCLINA POR LA TEORÍA EVOLUCIONISTA.



SE DEDICÓ A EVALUAR LAS CAPACIDADES HUMANAS Y LAS DIFERENCIAS INDIVIDUALES, DISEÑANDO PRUEBAS MENTALES - EJERCICIOS BREVES - QUE ANALIZABA A TRAVÉS DE MÉTODOS ESTADÍSTICOS.

GALTON LEGÓ A LA PSICOLOGÍA EL VALOR DE LA MEDICIÓN Y EL MÉTODO ESTADÍSTICO PARA ELLO, SENTANDO LAS BASES PARA LA REGRESIÓN Y LA CORRELACIÓN

SPEARMAN (1863-1945) PSICÓLOGO BRITÁNICO, QUE INVENTÓ EL PRIMER MÉTODO DE ANÁLISIS FACTORIAL. ENCONTRÓ QUE LA VARIANZA DE LAS PUNTUACIONES SE PODÍA DESCOMPONER EN DOS PARTES: UNA GENERAL Y OTRA ESPECÍFICA .

ESTE AUTOR LLEGÓ A LA CONCLUSIÓN DE QUE LA HABILIDAD MENTAL GENERAL EXISTÍA Y QUE SE PODÍA MEDIR. PROPUSO QUE CADA TEST O ÍTEM MIDE UN FACTOR GENERAL .

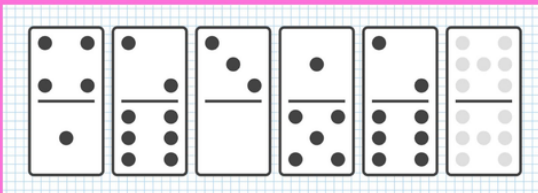


4.6



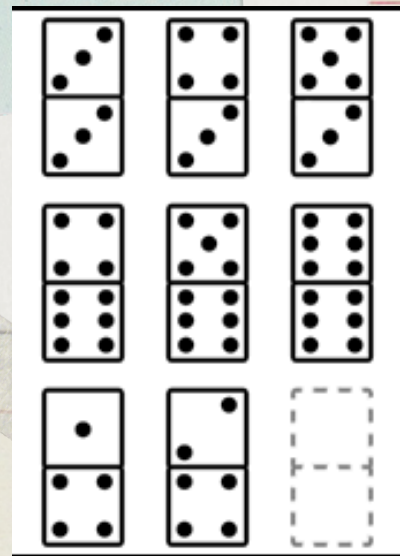
4.6 TEST DE DOMINÓS

Test de dominó Anstey D48



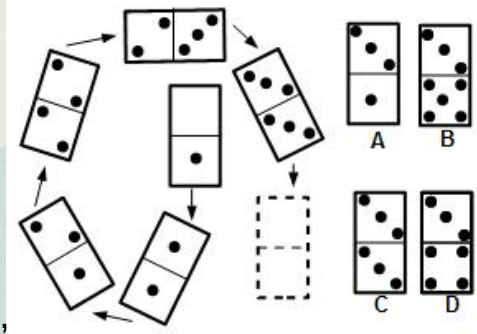
POSEE ADEMÁS UNA PÁGINA PRELIMINAR EN LA QUE SE INDICAN LAS INSTRUCCIONES DEL TEST CONJUNTO CUATRO EJEMPLOS, DOS RESUELTOS Y DOS POR RESOLVER POR EL SUJETO

AL CREAR EL TEST, ANSTEY ORGANIZÓ LOS CONJUNTOS DE FICHAS BAJO PRINCIPIOS DE : SIMETRÍA (CORRESPONDENCIA EXACTA EN TAMAÑO , FORMA Y POSICIÓN DE LAS PARTES DE UN TODO)

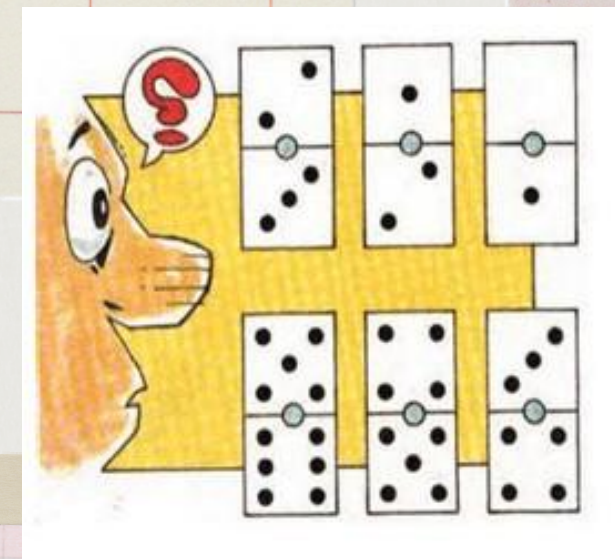


ALTERNACIÓN Y PROGRESIÓN SIMPLE, ASIMETRÍA, PROGRESIÓN CIRCULAR, PROGRESIÓN COMPLEJA, COMBINACIÓN DE LOS PRINCIPIOS ANTERIORES, ADICIÓN Y SUSTRACCIÓN

TEST GRÁFICO, NO VERBAL, DE INTELIGENCIA, DESTINADO A VALORAR LA CAPACIDAD DE UNA PERSONA PARA CONCEPTUALIZAR Y APLICAR EL RAZONAMIENTO A NUEVOS PROBLEMAS. MIDE EL FACTOR G DE LA INTELIGENCIA



CAMPO DE APLICACIÓN
• CLÍNICA
• SELECCIÓN DE PERSONAL
• ORIENTACIÓN VOCACIONAL



EL TEST DOMINÓ SE CREÓ PARA PERSONAS DESDE 12 AÑOS EN ADELANTE, SI LA PERSONA TIENE CONOCIMIENTO DEL JUEGO DOMINÓ, ESTO NO TENDRÁ INFLUENCIA ALGUNA EN LOS RESULTADOS DEL TEST

EL TEST CUENTA DE 48 DISEÑOS, INTEGRADOS POR CONJUNTOS DE FICHAS DE DOMINÓ A RAZÓN DE 6 DISEÑOS POR PÁGINA

