



maestro: Psicólogo Luis ángel Galindo

alumna: ángel diego rodríguez guillen

materia: Desarrollo humano

actividad: Super nota

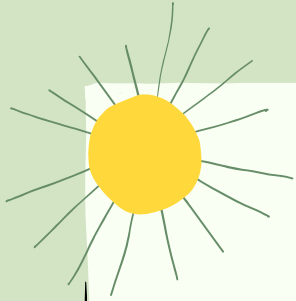
grado y grupo: IV "A" LMVZ

PASIÓN POR EDUCAR

COMITAN DE DOMINGUEZ CHIAPAS A 08 DE
JULIO DEL 2022

INTELIGENCIA

EMOCIONAL



INTELIGENCIA EMOCIONAL

La Inteligencia Emocional es un constructo que nos ayuda a entender de qué manera podemos influir de un modo adaptativo e inteligente.

ORIGEN DEL TERMINO

surge como un concepto completamente novedoso acuñado del escritor, psicólogo y profesor de la Universidad de Harvard Daniel Goleman en el año 1995.

LA INTELIGENCIA TRADICIONAL



Es aquella que se mide por variables duras donde la capacidad de la persona está determinada por un CI que indica cuán inteligente es.

LAS CAPACIDADES EMOCIONALES ADQUIRIDAS



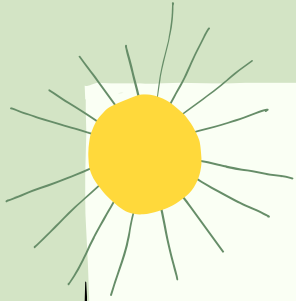
viene de la mano de una nueva concepción mediante la cual se tiene en cuenta que la inteligencia no es pura y exclusivamente una cuestión de capacidades innatas.

RECONOCIMIENTO Y DOMINIO DE EMOCIONES

con este tipo de inteligencia se es capaz de reconocer las propias emociones y dominarlas así como también reconocer las emociones ajenas y comprender más allá de lo que expresan las palabras.

INTELIGENCIA

EMOCIONAL



FLEXIBILIDAD Y ADAPTABILIDAD

Las personas con una gran capacidad de inteligencia emocional tienen el control de las emociones por se presentan frente a los diferentes desafíos cotidianos, una alta flexibilidad y adaptabilidad a los cambios imprevistos.

EMPATÍA

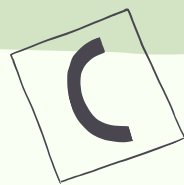
La empatía es la capacidad de ponerse en el lugar de la otra persona, vivenciar lo que la otra persona siente.

EDUCACIÓN DE LAS EMOCIONES



Hoy en día es preciso y posible, según la inteligencia emocional, reeducar aquellas emociones dañinas (sentimientos de rencor, ira, odio, etc) y transformarlos en sentimientos positivos que ayuden a cada persona en su vida y en relación con otras personas.

SOLIDARIDAD CON OTROS



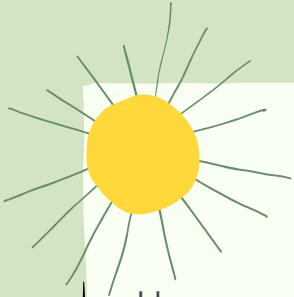
Una persona con alta inteligencia emocional tendrá el sentimiento de solidarizarse en relaciona a otros.

ASERTIVIDAD

Una persona con alta inteligencia emocional reconoce aquello que desea y sabe cómo lograrlo puesto que tienen un equilibrio entre sus emociones.

INTELIGENCIA

EMOCIONAL



CAPACIDADES PARA LIDERAR

Una persona que tenga en consideración estas características podrá ser un líder para otros, puesto que, a pesar de las dificultades una persona con Inteligencia emocional no se abruma por los desafíos que se le presenten.



conclusión

concluyendo con esta actividad podemos decir que la inteligencia emocional es aquel sentimiento o emoción que podemos manejar, sin llegar a afectar o perjudicar a segundas partes, siempre y cuando uno quiera y pueda.

Referencias

<https://plataformaeducativauds.com.mx/assets/docs/libro/LMV/66abc2be0b3653f53b6d57e935bb6523-LC-LMV606%20DESARROLLO%20HUMANNO.pdf>