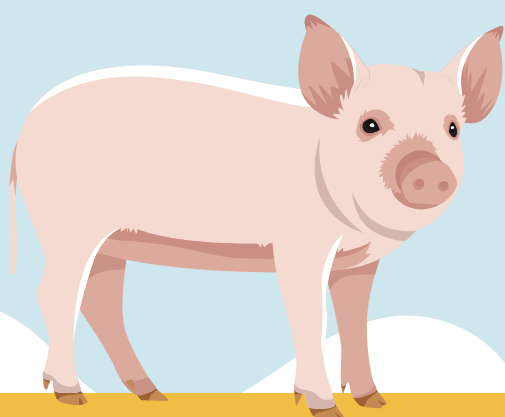


UDS

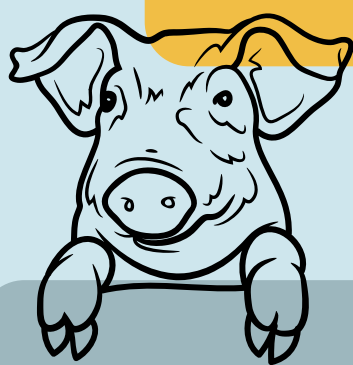


**DANNA ISELA
RODRIGUEZ LOPEZ**

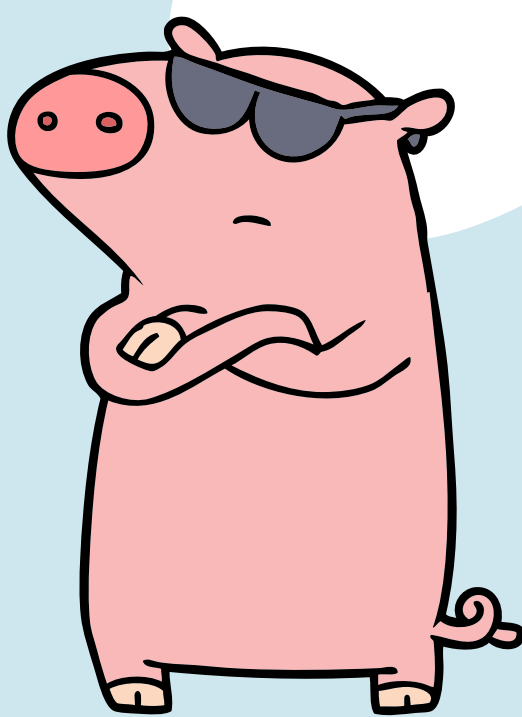
VI LMVZ A



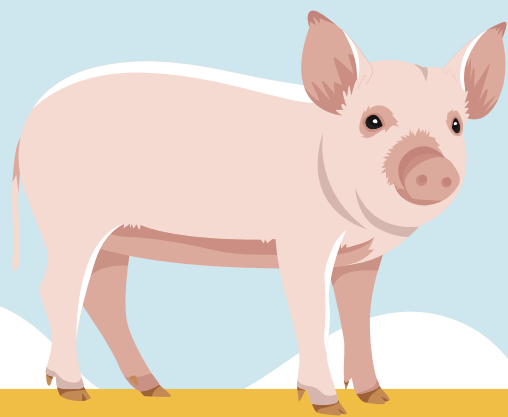
**NESTOR
ALFARO**



17/05/22



RAZAS PORCINAS



Razas reproductoras o razas maternas

Destacan las razas Landrace y yorkshire. Son razas muy especializadas en los parámetros reproductivos

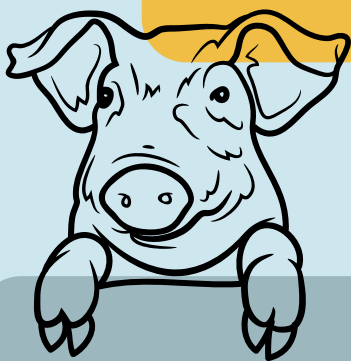
Razas productoras de carne

Pietrain, Blanco Belga, Hampshire y Duroc, razas seleccionadas por sus parámetros de producción de carne como: velocidad de crecimiento, índice de conversión de los alimentos



Razas Mixtas

Landrace, Large White y Duroc, razas con una combinación de caracteres maternos y de producción de carne



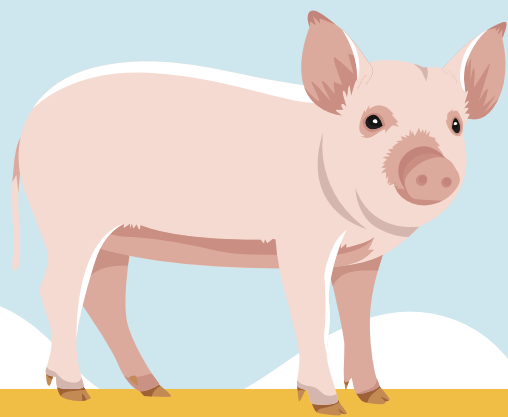
Razas rusticas

principal objetivo es una buena adaptación al medio donde se producen. Son razas utilizadas en sistemas al aire libre, como el Cerdo Ibérico

Large White

origen en el Reino Unido tiene aptitud mixta, normalmente se usa como línea materna

RAZAS PORCINAS



Landrace

Originaria de Dinamarca, tiene aptitud mixta y se utiliza frecuentemente en cruce con la raza Large White, su carne es magra

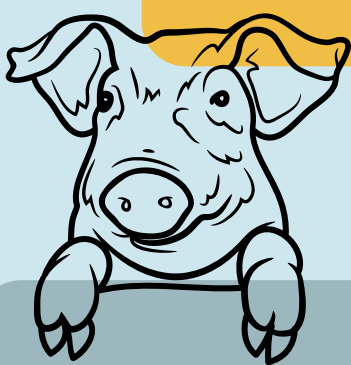
Blanco Belga

Pietrain, Blanco Belga, Hampshire y Duroc, azas seleccionadas por sus parámetros de producción de carne como: velocidad de crecimiento, índice de conversión de los alimentos



Pietrain

Origen Belga. A esta raza se la denomina el cerdo de los "4 jamones" por su excepcional conformación de la canal



especializada.

Su capa es blanca con grandes manchas de diversas tonalidades y tamaños, distribuidas de forma aleatoria. Orejas hacia arriba.

Hampshire

de origen inglés, formado mediante el cruzamiento de las razas bershire y wessex saddleback con reproductores chinos y napolitanos. Es color negro, con una banca blanca que rodea completamente el cuerpo