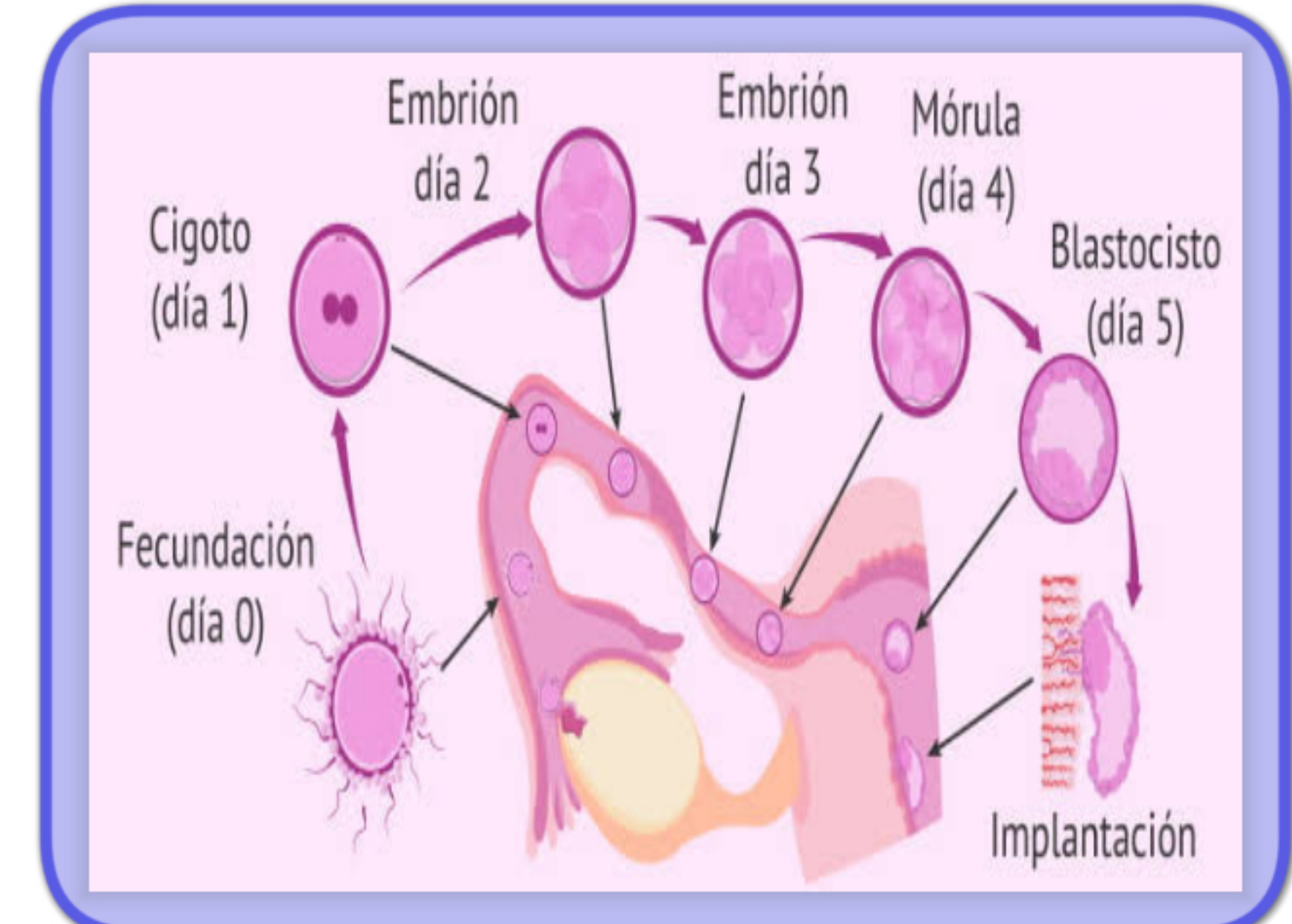


Es la etapa inicial del desarrollo de un ser vivo mientras se encuentra en el útero.

Es la etapa en la que ocurre la formación de todos los aparatos y sistemas del embrión

EMBRIÓN



PRIMERA SEMANA

Formación del

Endodermo

Ectodermo

SEGUNDA SEMANA

TERCERA SEMANA

Mesodermo

Aparición del

CUARTA SEMANA

PERIODO EMBRIONARIO

- Dif. de los sistemas de órganos.
- Tamaño de una uña
- tubo neural se ha cerrado, empieza a alargarse el cerebro y aparece el corazón.
- La segmentación muestra los 30 pares de bloques mesodérmicos SOMITAS, q' formarán músculos y col vertebral.

QUINTA Y SEXTA SEMANA

Los orificios nasales se hacen visibles  
 En brazos y piernas se evidencian  
 Ojos en formación  
 Talla de 8 mm  
 Cabeza grande en comparación al resto del cuerpo



Los miembros inferiores comienzan a desplegar una diferenciación regional en cuanto aparecen los codos en las grandes láminas de la mano.

OCTAVA SEMANA

A los 54 y 55 días :

Los dedos de los pies están libres y son más largos.  
 Los párpados y pabellones auriculares están más desarrollados.

SÉPTIMA SEMANA

Entre los rayos digitales de las láminas de las manos aparecen muescas que indican claramente los futuros dedos.