

PROYECTO
MUSEO UDS
COLABORACIÓN

ALUMNOS:



Zulibeth Vázquez Noriega
Elioenai David López Espinoza
Fany de los Angeles Jiménez Hernández
Dulce María Guadalupe Jimenez Pérez
Liliana Vázquez Moreno
Elías Javier Bravo Pérez

MUSEO

U

U

U



Los museos exponen colecciones, es decir, conjuntos de objetos e información que reflejan algún aspecto de la existencia humana o su entorno.

Este tipo de colecciones, casi siempre valiosas, existen desde la Antigüedad: en los templos se guardaban objetos de culto u ofrendas que de vez en cuando se exhibían al público para que pudiera contemplarlos y admirarlos.

Lo mismo ocurría con los objetos valiosos y obras de arte que coleccionaban algunas personas de la aristocracia en Grecia y en Roma; los tenían expuestos en sus casas, en sus jardines y los enseñaban con orgullo a los amigos y visitantes.

Fue en el Renacimiento cuando se dio el nombre de "museo" tal y como hoy se entiende a los edificios expresamente dedicados la conservación y exposición de sus colecciones permanentes.



Nuevo Museo Hans Christian Andersen

Una serie de volúmenes cilíndricos se conectan entre sí de forma tangente dando lugar a un recorrido serpenteante y continuo desde los jardines hasta el museo, donde los espacios expositivos se sitúan bajo tierra.

El proyecto busca crear una experiencia inmersiva que traslade a los visitantes a los mundos imaginados por el autor a través de una secuencia narrativa de lugares escenográficos como laberintos, bosques o espacios subterráneos.

Arquitectos: Kengo Kuma & Associates

Área : 5600 m²

Arquitecto A Cargo Del Diseño: Yuki Ikeguchi

Arquitecto Del Proyecto: Nicolas Guichard

Tipología: Museo cultura / ocio

Material: Madera

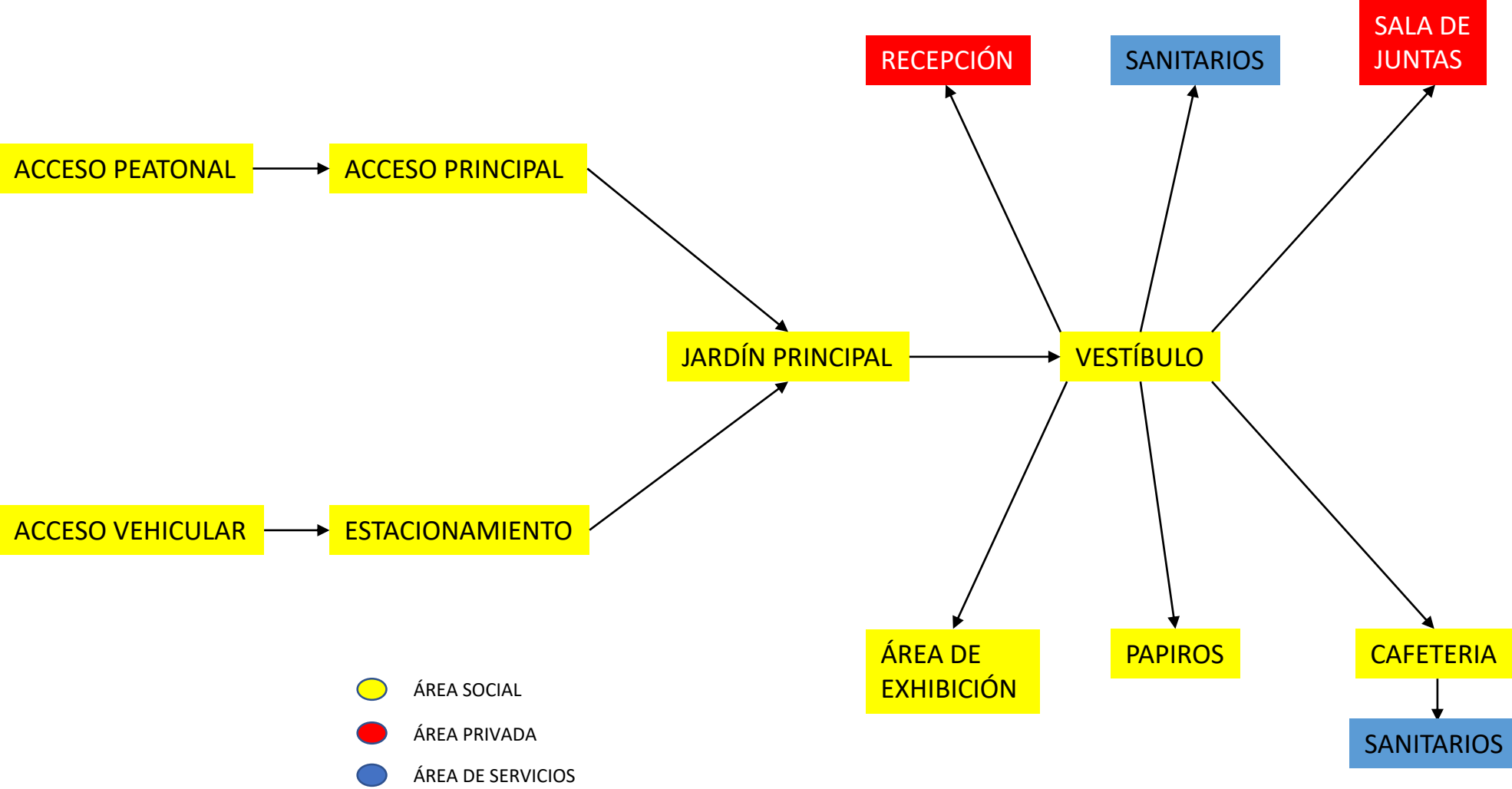
Fecha: 2017 - 2022

Ciudad: Odense

País: Dinamarca

Diagrama de Funcionamiento

Museo Hans Christian
Andersen



Zonificación

Nuevo Museo Hans
Christian Andersen

 ZONA SOCIAL

 ZONA
PRIVADA

 ZONA DE
SERVICIOS



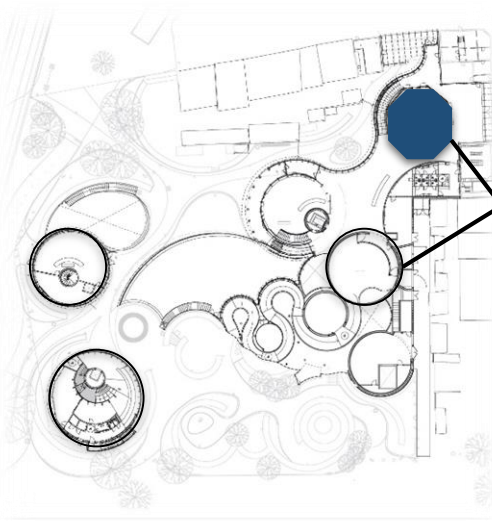
Análisis Formal

Nuevo Museo Hans
Christian Andersen

PLANTA ARQUITECTONICA

En la distribución de la planta podemos observar que cuenta con:

- Repetición en la forma de los espacios
- Jerarquía en que hay espacios diferentes otros
- Sustracción



FACHADA

La vista en fachada observamos que cuenta con:

- Repetición en ventanas y columnas
- Sustracción

Materiales

- Vigas de madera
- Cristal
- Hormigón





Museo Arter

El proyecto del nuevo Arter Museum fue elegido a través de un concurso público de arquitectura celebrado en 2012, del que ganó Grimshaw Architects, presentando una propuesta viable y desarrollada junto a un amplio equipo multidisciplinar, que incluía a los arquitectos de Turgut Alton de Estambul y muchos otros consultores, expertos y socios locales.

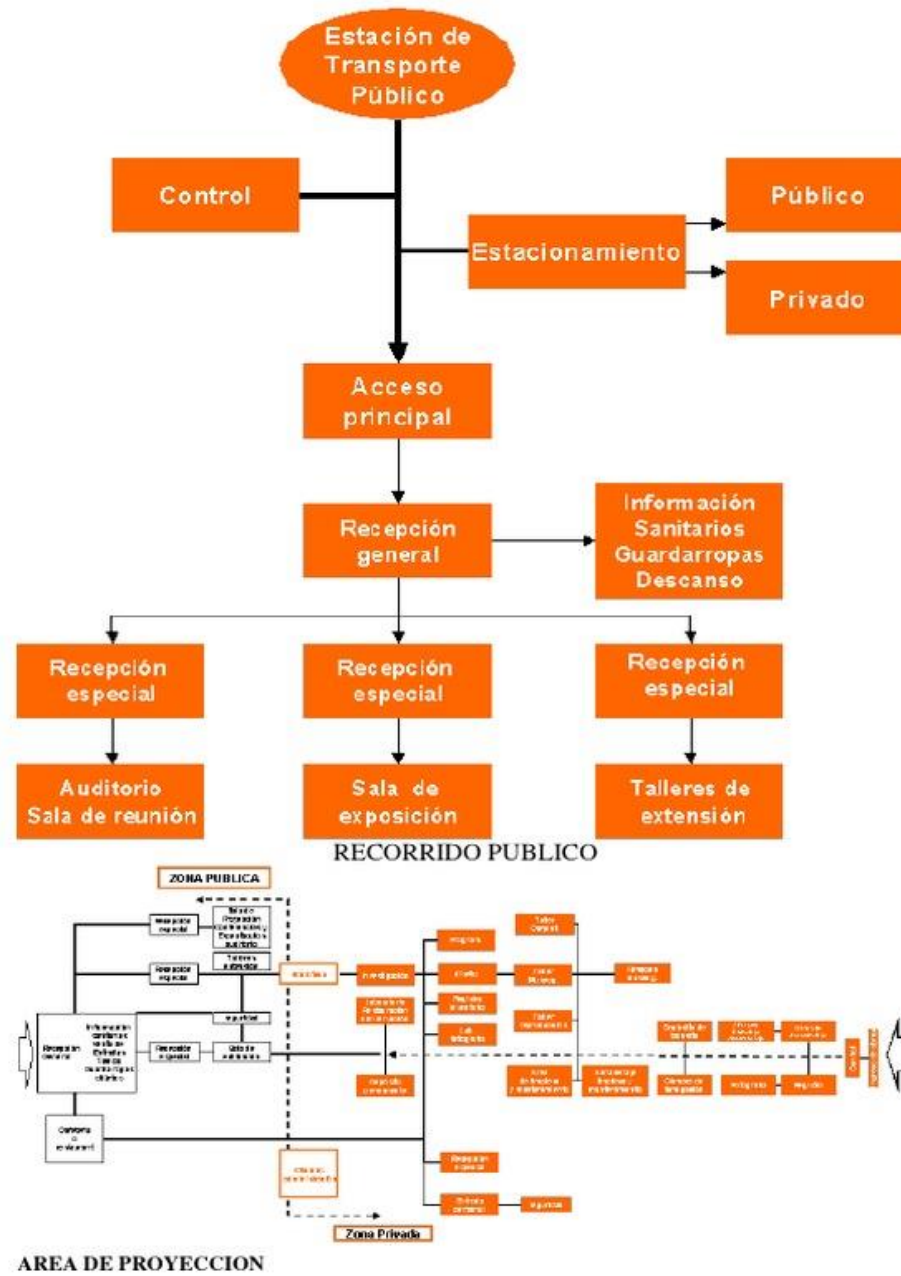
Desde el acceso principal, la sala de recepción se despliega en forma de galería de triple altura, que fluye naturalmente hacia la vía pública del museo, conectando orgánicamente el espacio en la calle Dolapdere con un gran jardín accesible en la parte trasera del terreno, creando efectivamente un edificio de dos vertientes.

Arquitectos: Grimshaw

Área: 17050 m²

Año: 2019

Diagrama de Funcionamiento Museo Arter



Zonificación

Museo Arter

 ZONA SOCIAL

 ZONA PRIVADA

 ZONA DE SERVICIOS



Análisis Formal

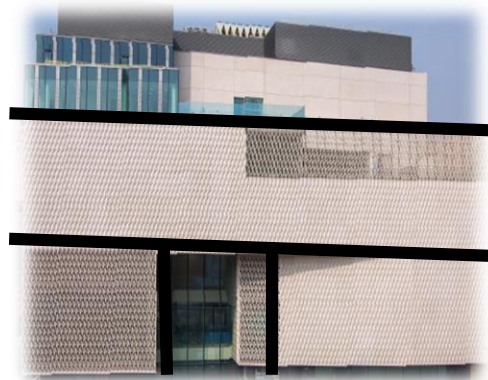
Museo Arter



Sustracción/Adición



Textura/colores



— Ejes

Materiales:

- °Cristal
- °Paneles perforados en forma de diamante
- °cemento

PROGRAMA ARQUITECTÓNICO MUSEO ARIADNA

ZONA	ESPACIOS	ACTIVIDADES	MOBILIARIO	USUARIOS	M2	OBSERVACIONES
ZONA SOCIAL	SALA MÚSICA EN VIVO (ABIERTO)	Personajes que lleguen de visita a eventos en dicho museo a animar.	-Instrumentos musicales -Aparadores	3	4	Solo se utilizará cuando llegue algún invitado
	SALA DE RECREACIÓN (ABIERTO)	Será utilizada para talleres de cultura y educación	-Mesas -Sillas -Materiales	5-8	16	Solo se utilizará cuando llegue algún tallerista
	SALA EXPOSICIÓN DE PINTURAS	Se utilizará para exponer cuadros de personajes locales así como visitas	-Cuadros de exposición	5-8	16	Siempre tendrá cuadros haya expositor o no
	ÁREAS DE EXPOSICIÓN LÍNEA DEL TIEMPO	Será un recorrido para conocer cómo la educación cambió con el tiempo	-Distintas obras a exponer	30		Recorrido principal dentro del museo
	ÁREA EXHIBICIÓN DE CAPSULA DEL TIEMPO	Se utilizará para mostrar una capsula que contendrá algún recuerdo de esta generación	-Capsula del tiempo -Cristales			Parte del recorrido principal
	ÁREA MAQUETA DEL COMPLEJO	Se presentará por medio visual cómo está distribuido todo el complejo	-Maqueta -Cristales			Parte del recorrido principal
	AREA DEGUSTACIÓN DE CAFÉ O ALIMENTOS	Se dará muestra de algún alimento típico en eventos.	-Solo alimentos			Parte del recorrido principal
ZONA PRIVADA	SALA SEGURIDAD	Monitoreo de cámaras para la preservación del museo	-Mesa y sillas -Ordenadores	3		Solo entraran personas autorizadas
ZONA DE SERVICIOS	SALA LIMPIEZA Y MANTENIMIENTO	Contendrá elementos de limpieza para mantenimiento.	-Todo lo que se ocupe para dar mantenimiento	2		Solo entrarán personas autorizadas
	ESTACIONAMIENTO	Se utilizará solo para personas con discapacidad	-Automóviles	8		Solo será de uso para personas con discapacidades

Conceptualización

Este proyecto inicia a raíz de una sola pregunta:
¿Cómo era la educación hace 100 años?.

Queremos proyectar la evolución de la educación con el paso del tiempo, cómo los profesores daban sus clases y cómo los alumnos las recibían hace 100 años.

En esta construcción tanto como los elementos fuera y dentro de ésta, tratan de retomar las raíces Comitecas, usando materiales como tejas, piedras, ladrillos, retomando conceptos como las 9 iglesias de Comitán de Domínguez en cuanto a su arquitectura antigua, sus raíces y sobre todo rescatando la cultura de nuestra región



ANÁLISIS ARTIFICIAL



-  NORTE
-  ASOLEAMIENTO
-  VIENTOS DOMINANTES
-  PREDIO DEL MUSEO
-  ACCESO PRINCIPAL AL COMPLEJO
-  ZONAS DEPORTIVAS, EDIFICIO UDS, HOSPITAL, BULEVAR



CARRETERA COMITÁN - SAN CRISTÓBAL, KM 165 +500, CHACALJOCOM, COMITÁN DE DOMÍNGUEZ, CHIAPAS

Analisis natural

Museo Ariadna

VEGETACION EN TERRENO DE LA ESCUELA UDS

UDS
ARQUITECTURA

NOMBRE COMÚN:

PINO PIÑERO

NOMBRE CIENTÍFICO:

PINUS PINEO

ÁRBOL

ARBUSTO

CUBRESUELO

PLANTA

Altura

5.00-20.00

DIÁMETRO

3-6

OBSERVACIONES Y MANTENIMIENTO:

Su nombre "pino piñero", proviene del hecho de que produce como semilla grandes piñones consumidos por la humanidad desde tiempos inmemoriales, puesto que si bien los piñones de otras especies europeas de pino también se pueden comer, son mucho más pequeños.

El pino piñero necesita lugares exteriores y mucha luz solar. Sustrato: no es exigente en cuanto al tipo de sustrato en el que se plante. Es capaz de crecer en terrenos pobres, sin embargo, prefiere los suelos graníticos o silíceos.

FRUTO

Primavera

Verano

Otoño

Invierno

FLORACIÓN

Primavera

Verano

Otoño

Invierno

CADUCIFOLIO

PERENE

NATIVA

INTRODUCIDA

FICHA:

1



DATOS:

El fruto es una piña ovalo-esférica de entre 10 y 15cm de longitud que madura al tercer año. Los piñones están cubiertos por una corteza dura, y son comestibles.

Es un árbol que tiene que colocarse en el exterior, a pleno sol. Debido a que sus raíces son largas y fuertes, es importante que esté a una distancia mínima de diez metros de tuberías y demás para evitar problemas.

Analisis natural

Museo Ariadna

"ARBUSTOS"

"FLORES SILVESTRES"

"ROMERILLOS"



DIAGRAMA DE FUNCIONAMIENTO

MUSEO "ARIADNA"





LISTADO

ARQUITECTÓNICO

MUSEO "ARIADNA"

Estacionamiento

Acceso principal

Recepción

Zona al aire libre

Área de exposición permanente

Área de exposición temporal

Zona cápsula del tiempo

Acceso secundario

Auditorio

Otras áreas de exposición

Cafetería

Sanitarios

Área de servicio

Administración

Cuarto de vigilancia

LÁMINA DE CONCEPTO MUSEO "ARIADNA"



Nuestro proyecto utilizará como concepto un reloj antiguo, que para nosotros y el público, su significado será el paso del tiempo referente a la educación.



El mecanismo interior de la misma, su dirección y desplazamiento, será fundamental al momento de pensar en el siguiente paso.

La distribución de espacios será dependiendo su importancia, enfocándose principalmente en el tiempo.

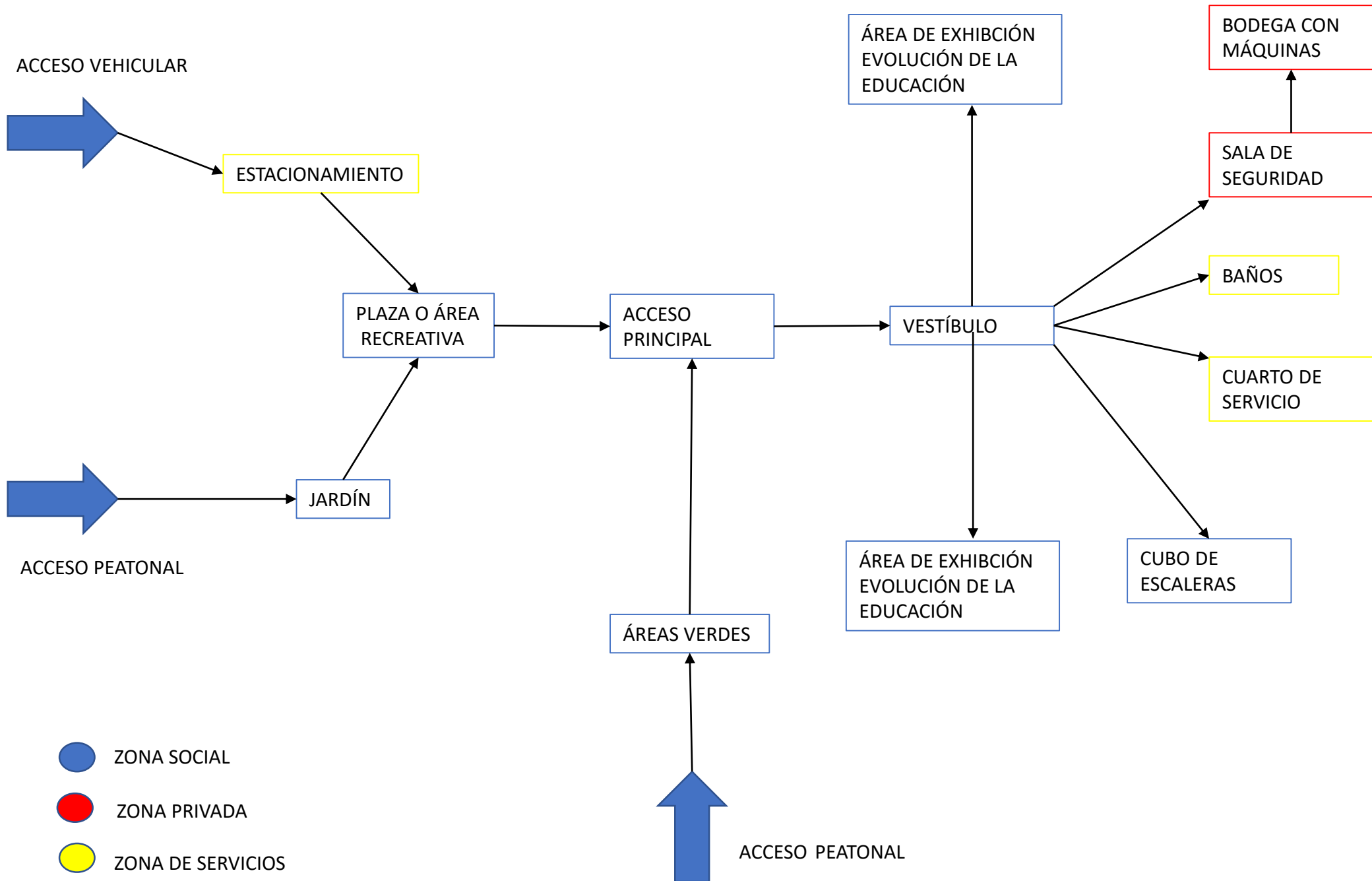


El concepto del proyecto respetará la interpretación del mecanismo que hace funcionar un reloj antiguo, pasando a la formalidad de espacios en formas cuadradas.

ZONA	ESPACIOS	ACTIVIDADES	MOBILIARIO	USUARIOS	M2	OBSERVACIONES
ZONA SOCIAL	MÚSICA EN VIVO (ABIERTO)	Personajes que lleguen de visita a eventos en dicho museo a animar.	-Instrumentos musicales -Aparadores	3	4	Solo se utilizará cuando llegue algún invitado
	SALA DE RECREACIÓN (ABIERTO) -TALLERES	Será utilizada para talleres de cultura y educación	-Mesas -Sillas -Materiales	5-8	16	Solo se utilizará cuando llegue algún tallerista
	MINI CAFETERIA	Se dará muestra de algún alimento típico en eventos.	-Solo alimentos	5-8	16	Siempre tendrá cuadros haya expositor o no
ZONA DE EXHIBICIÓN	ÁREAS DE EXPOSICIÓN LÍNEA DEL TIEMPO	Será un recorrido para conocer cómo la educación cambió con el tiempo	-Distintas obras a exponer	30		Recorrido principal dentro del museo
	ÁREA EXHIBICIÓN DE CAPSULA DEL TIEMPO	Se utilizará para mostrar una capsula que contendrá algún recuerdo de esta generación	-Capsula del tiempo -Cristales			Parte del recorrido principal
	ÁREA MAQUETA DEL COMPLEJO	Se presentará por medio visual cómo está distribuido todo el complejo	-Maqueta -Cristales			Parte del recorrido principal
	SALA EXPOSICIÓN DE PINTURAS	Se utilizará para exponer cuadros de personajes locales así como visitas	-Cuadros de exposición			Parte del recorrido principal
ZONA PRIVADA	SALA SEGURIDAD	Monitoreo de cámaras para la preservación del museo	-Mesa y sillas -Ordenadores	3		Solo entraran personas autorizadas
ZONA DE SERVICIOS	CUARTO LIMPIEZA Y MANTENIMIENTO	Contendrá elementos de limpieza para mantenimiento	-Todo lo que se ocupe para dar mantenimiento	2		Solo entrarán personas autorizadas
	ESTACIONAMIENTO	Se utilizará solo para personas con discapacidad	-Automóviles	8		Solo será de uso para personas con discapacidades
	SANITARIOS	Será de servicio al público para necesidades como defecar y la micción.	-Lavabos -sanitarios			Uso público
	CUARTO DE MÁQUINAS	Será utilizada para todas las conexiones de los dispositivos a ocupar	-Bombas -Cables			Solo entrarán personas autorizadasx

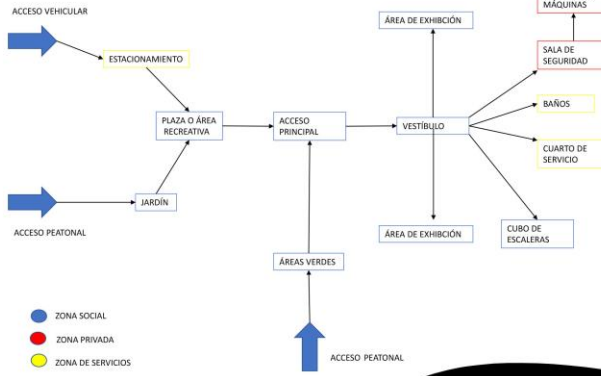
DIAGRAMA ARQUITECTÓNICO MUSEO ARIADNA

Planta baja



MUSEO ARIADNA

DIAGRAMA ARQUITECTÓNICO MUSEO ARIADNA



Museo de estilo colonial

*¿CÓMO EVOLUCIONÓ LA EDUCACIÓN
EN LOS ÚLTIMOS 100 AÑOS?*

ZULIBETH VAZQUEZ
DAVID LOPEZ