

PROYECTO
MUSEO UDS
COLABORACIÓN

ALUMNOS:



Zulibeth Vázquez Noriega
Elioenai David López Espinoza
Fany de los Angeles Jiménez Hernández
Dulce María Guadalupe Jimenez Pérez
Liliana Vázquez Moreno
Elías Javier Bravo Pérez

MUSEO

U

U

U



Los museos exponen colecciones, es decir, conjuntos de objetos e información que reflejan algún aspecto de la existencia humana o su entorno.

Este tipo de colecciones, casi siempre valiosas, existen desde la Antigüedad: en los templos se guardaban objetos de culto u ofrendas que de vez en cuando se exhibían al público para que pudiera contemplarlos y admirarlos.

Lo mismo ocurría con los objetos valiosos y obras de arte que coleccionaban algunas personas de la aristocracia en Grecia y en Roma; los tenían expuestos en sus casas, en sus jardines y los enseñaban con orgullo a los amigos y visitantes.

Fue en el Renacimiento cuando se dio el nombre de "museo" tal y como hoy se entiende a los edificios expresamente dedicados la conservación y exposición de sus colecciones permanentes.



Nuevo Museo Hans Christian Andersen

Una serie de volúmenes cilíndricos se conectan entre sí de forma tangente dando lugar a un recorrido serpenteante y continuo desde los jardines hasta el museo, donde los espacios expositivos se sitúan bajo tierra.

El proyecto busca crear una experiencia inmersiva que traslade a los visitantes a los mundos imaginados por el autor a través de una secuencia narrativa de lugares escenográficos como laberintos, bosques o espacios subterráneos.

Arquitectos: Kengo Kuma & Associates

Área : 5600 m²

Arquitecto A Cargo Del Diseño: Yuki Ikeguchi

Arquitecto Del Proyecto: Nicolas Guichard

Tipología: Museo cultura / ocio

Material: Madera

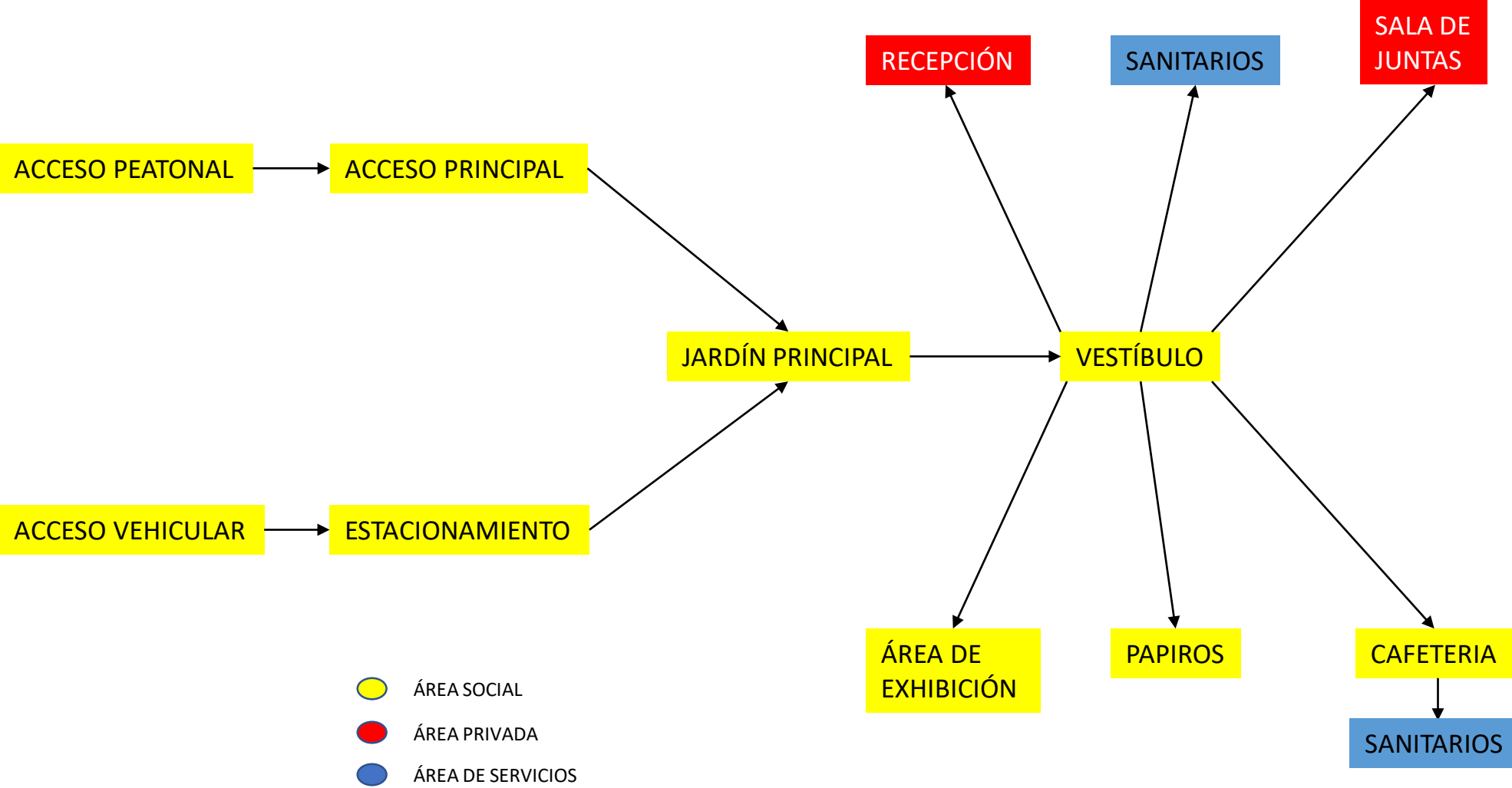
Fecha: 2017 - 2022

Ciudad: Odense

País: Dinamarca

Diagrama de Funcionamiento

Museo Hans Christian
Andersen



Zonificación

Nuevo Museo Hans
Christian Andersen

 ZONA SOCIAL

 ZONA
PRIVADA

 ZONA DE
SERVICIOS



Análisis Formal

Nuevo Museo Hans
Christian Andersen

PLANTA ARQUITECTONICA

En la distribución de la planta podemos observar que cuenta con:

- Repetición en la forma de los espacios
- Jerarquía en que hay espacios deferentes otros
- Sustracción



FACHADA

La vista en fachada observamos que cuenta con:

- Repetición en ventanas y columnas
- Sustracción



Materiales

- Vigas de madera
- Cristal
- Hormigón



Museo Arter

El proyecto del nuevo Arter Museum fue elegido a través de un concurso público de arquitectura celebrado en 2012, del que ganó Grimshaw Architects, presentando una propuesta viable y desarrollada junto a un amplio equipo multidisciplinar, que incluía a los arquitectos de Turgut Alton de Estambul y muchos otros consultores, expertos y socios locales.

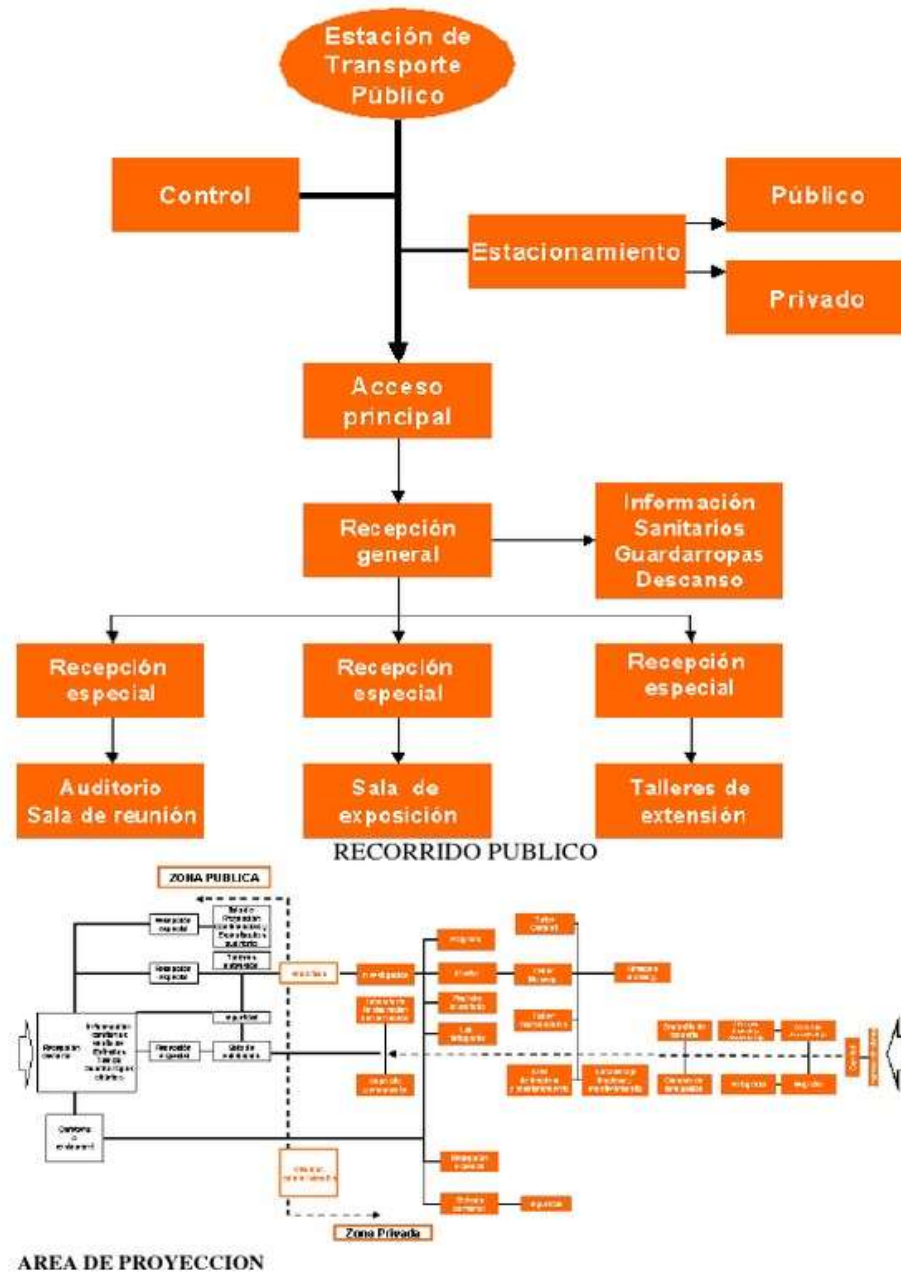
Desde el acceso principal, la sala de recepción se despliega en forma de galería de triple altura, que fluye naturalmente hacia la vía pública del museo, conectando orgánicamente el espacio en la calle Dolapdere con un gran jardín accesible en la parte trasera del terreno, creando efectivamente un edificio de dos vertientes.

Arquitectos: Grimshaw

Área: 17050 m²

Año: 2019

Diagrama de Funcionamiento Museo Arter



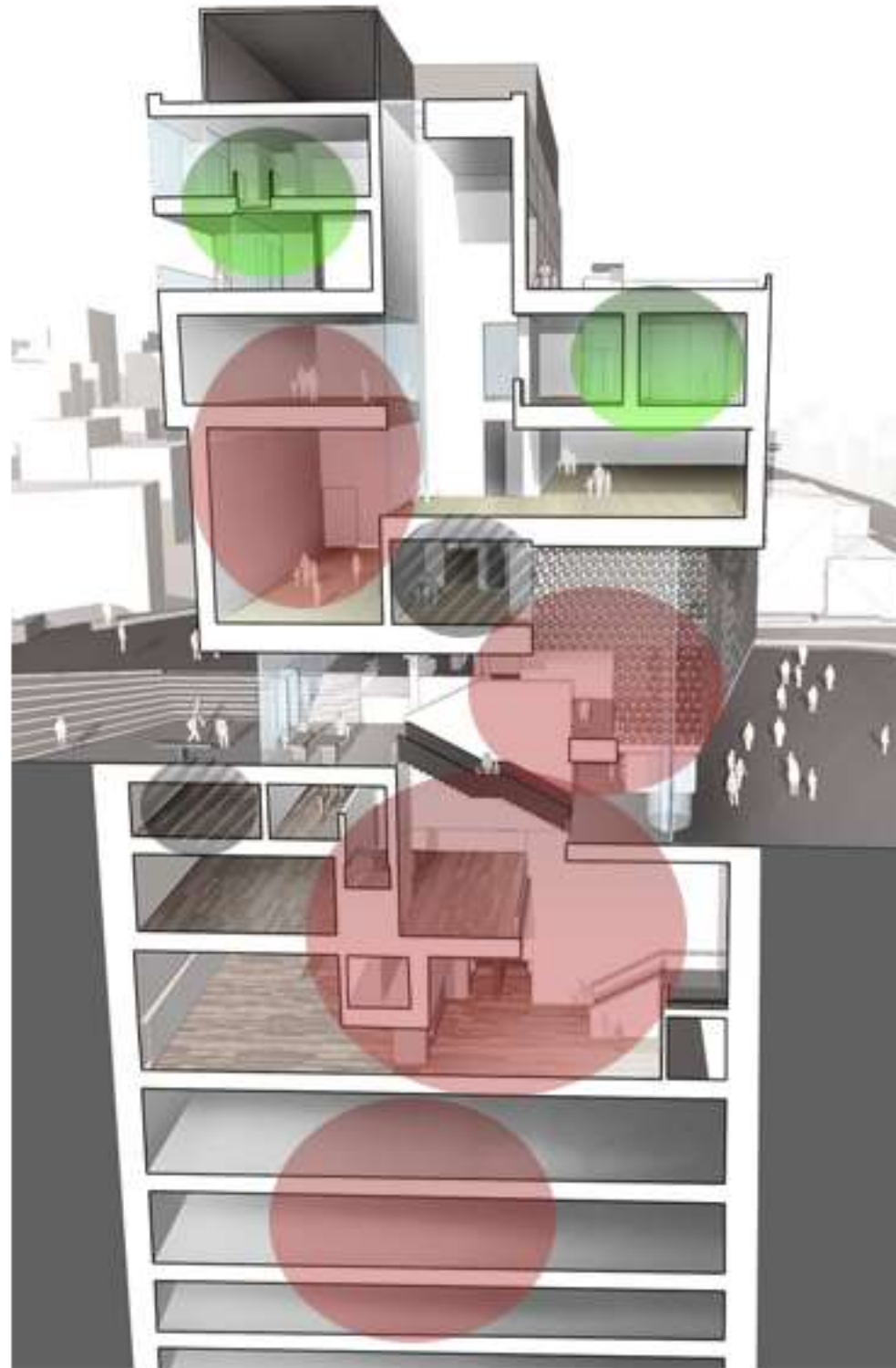
Zonificación

Museo Arter

 ZONA SOCIAL

 ZONA PRIVADA

 ZONA DE SERVICIOS



Análisis Formal

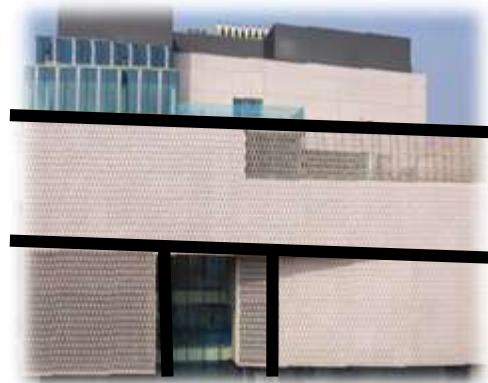
Museo Arter



Sustracción/Adición



Textura/colores



— Ejes

Materiales:

- °Cristal
- °Paneles perforados en forma de diamante
- °cemento