

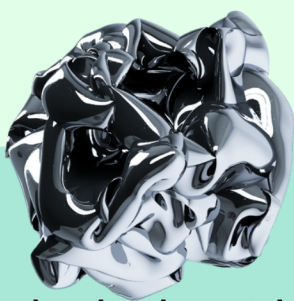
TOXICOLOGIA DE LOS ALIMENTOS

4TO. PARCIAL

ANTONIO CABRERA RAMIREZ



metales pesados son un grupo de elementos químicos que presentan una densidad alta



•El talio ha sido empleado para combatir roedores, hormigas (2%).



Un metal tóxico es aquel que pertenece al grupo de elementos que no son necesarios o benéficos, capaces de causar efectos indeseables en el metabolismo



Patatas, en general, todos los tubérculos, pueden contener plomo si han sido cultivados en suelos



El metilmercurio causa atrofia en las células del cerebro, cerebelo y corteza, provocando entumecimiento de los dedos, labios y lengua



Los alimentos que presentan mayores concentraciones de plomo son la carne, los mariscos, la leche y las verduras.



El mercurio orgánico afecta principalmente al cerebro.

PLAGUICIDAS



Los plaguicidas son sustancias químicas cuya finalidad es la de proteger al hombre o a sus animales domésticos



Por medio de herbicidas, fungicidas, rodenticidas, molusquicidas e insecticidas.



Entre los efectos de los insecticidas que se encuentran presentes en los alimentos como residuos contaminantes, está el riesgo de cáncer en humanos.



En contraparte están los carcinógenos genotóxicos (aflatoxinas y nitrosaminas) que forman tumores por interacción directa con el ADN



Para dar una idea de la magnitud actual de la contaminación por plaguicidas, la FDA analizó 7,394 muestras de alimentos comúnmente consumidos



Químicos: Son nutrientes elaborados por el hombre que, generalmente, son de origen mineral, animal, vegetal o sintético.

Orgánicos: Son aquellos que se forman naturalmente.

Inorgánicos: Son sustancias derivadas de rocas y minerales que se aplican en el suelo



Fertilizantes

Los fertilizantes son sustancias ricas en nutrientes que se utilizan para mejorar las características del suelo para un mayor desarrollo de los cultivos agrícolas