

PLAGUICIDAS

- Fertilizantes
- Metales pesados

1.

• FERTILIZANTES

son uno de los insumos agrícolas indispensables para que los cultivos tengan un mayor rendimiento



2.

EXISTEN TRES TIPOS DE FERTILIZANTES:

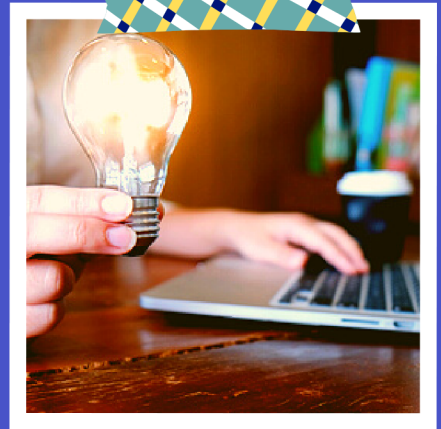
- QUIMICO
- ORGANICO
- INORGANICO



3.

LOS FERTILIZANTES PARA PLANTAS

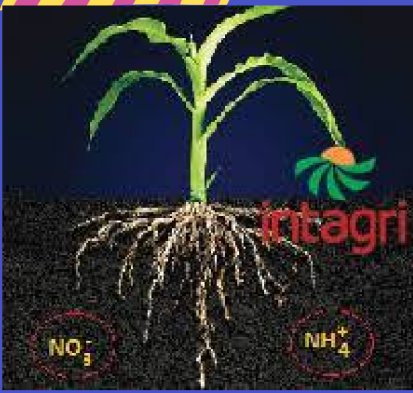
son levemente tóxicos si se ingieren en pequeñas dosis. Las dosis más altas pueden ser dañinas para los niños. Tocar grandes cantidades de estos fertilizantes puede causar quemaduras graves.



4.

FERTILIZANTES PARA PLANTAS QUE PUEDEN SER DAÑINOS SON:

- NITRATOS
- NITRITOS



5.

METALES PESADOS

Un metal tóxico es aquel que pertenece al grupo de elementos que no son necesarios o benéficos, capaces de causar efectos indeseables en el metabolismo, aún a concentraciones bajas



6.

La toxicidad de un metal depende de la dosis en que se ingiera, así como de la cantidad excretada. A veces la diferencia entre la concentración tóxica y la concentración requerida es mínima, como sucede en el caso del selenio. El selenio a nivel mundial causa problemas de intoxicación en el ganado, ocasionándoles malformaciones en los cascos y huesos además de otras malformaciones



METALES

1.

.Otros metales que ocasionalmente provocan intoxicaciones son por ejemplo el cobre que se requiere para el funcionamiento enzimático (calatasa, peroxidasa) su toxicidad está asociada a hemólisis, hemoglobinuria, alteraciones hepáticas, vómitos e hipotensión



2.

Plomo



PLOMO

El saturnismo o plumbismo es la enfermedad causada por la ingestión de este metal, en la cual se presenta: pigmentación en glóbulo rojo, un retraso en la maduración de glóbulos rojos de la médula ósea e inhibición de la síntesis de hemoglobina debido a la insuficiencia del ácido δ -aminolevulínico y de coproporfirina III (los cuales son eliminados en orina).

3.

MERCURIO

Los niños podían intoxicarse con mercurio (acrodimia) causándoles dolores externos en las yemas de los dedos. También algunas de sus sales eran usadas como diuréticos y en odontología se ha usado como amalgama en caries



4.

SINTOMAS

algunos habitantes mostraron irritabilidad, cansancio, dificultad para ingerir alimentos, visión borrosa, problemas auditivos, pérdida de la coordinación muscular, hinchazón de encías, diarrea e inanición y muerte



5.

Los alquilmercurios pueden atravesar la placenta afectando al feto por la dieta o al ambiente de la madre, quien puede no presentar síntomas de intoxicación. El metilmercurio también puede inducir una ruptura anormal de los cromosomas resultando en un cromosoma extra

