



Nombre de alumno: Norma Valeria Rodríguez Galindo

Nombre del profesor: Gerardo Garduño

Nombre del trabajo: Súper nota

Materia: Administración

Grado: 6to cuatrimestre

Grupo: Técnico en administración de recursos humanos

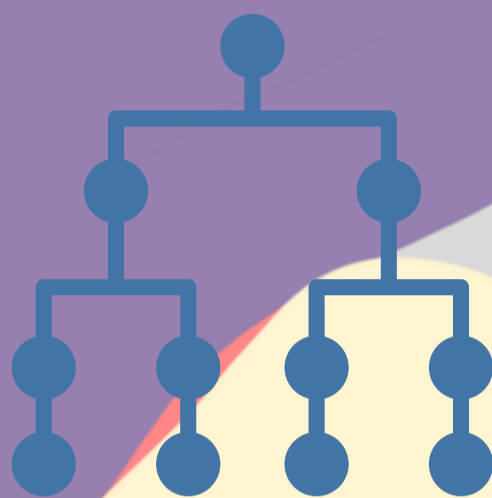
Comitán de Domínguez Chiapas 07 de julio de 2022

MODELOS DE ORGANIZACION

Se refiere a los distintos tipos, sistemas o modelos de estructuras organizacionales que se pueden implantar en una empresa

LINEAL O MILITAR

Se caracteriza porque la autoridad se concentra en una sola persona, que toma todas las decisiones y tiene la responsabilidad básica del mando. El superior asigna y distribuye el trabajo a los subalternos, quienes a su vez reportan a un solo jefe



LÍNEO-FUNCIONAL

La organización líneo-funcional es la que comúnmente se usa por ser la más práctica. Se basa en agrupar las funciones de acuerdo con las áreas funcionales de la empresa. Las más comunes son: mercadotecnia, recursos humanos, finanzas, producción, y sistemas



STAFF

Este tipo de estructura surge de la necesidad de las empresas de contar con la ayuda de especialistas en el manejo de conocimientos, capaces de proporcionar información experta y asesoría a los departamentos de línea, La organización Staff carece de autoridad de línea o poder para imponer sus decisiones



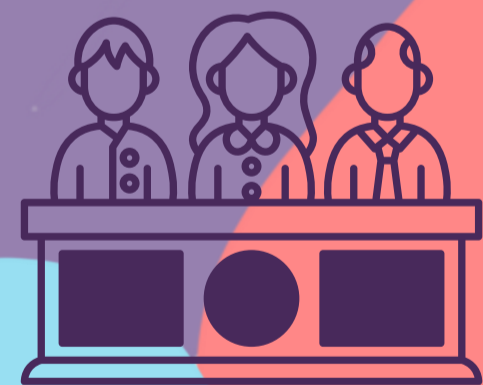
Comités

* Directivo. Integrado por los accionistas o alta dirección de una empresa que se encargan de los asuntos estratégicos.

* Ejecutivo. Es nombrado por el comité directivo para que ejecute los acuerdos.

*De vigilancia. Personal de confianza que se encarga de supervisar las labores de los empleados de la empresa.

*Consultivo. Está formado por especialistas que, por sus conocimientos o estudios, emiten dictámenes sobre diversos asuntos



MULTIDIVISIONAL

Este tipo de estructura es propia de grandes empresas en las que, por la magnitud de sus operaciones y para lograr una mayor eficiencia, la organización se subdivide en unidades con base en productos, servicios, áreas geográficas o procesos



HOLDING

Con el crecimiento de las grandes empresas se crean los holdings. En su forma más amplia, una compañía holding es una sociedad que está constituida por diversas empresas de giros diferentes con funciones y administración independientes. Puede ser también una empresa de la que dependen unidades de negocio autónomas que forman parte de la empresa matriz, en la cual, sin embargo, cada unidad de negocio funciona independientemente y mantiene los nombres originales de sus empresas, su identidad y sus propias estructuras



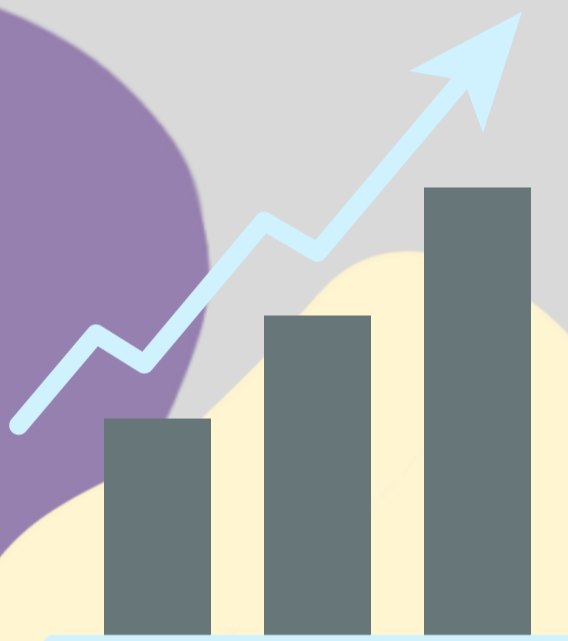
MATRICIAL

De esta manera, existe un gerente funcional a cargo de las labores inherentes al departamento, a la vez que un gerente de proyecto es el responsable de los resultados de los objetivos de un proyecto en el que puede participar personal de diversos departamentos o áreas. Se distingue de otros tipos de organización en que se abandona el principio de la unidad mando en favor del sistema de mando múltiple o de “dos jefes”. El sistema de mando múltiple requiere de una estructura administrativa sólida y de mecanismos especiales de apoyo basados en una modificación a los esquemas tradicionales de estructuras organizacionales



TRANSNACIONALES O GLOBALES

El crecimiento y la expansión de las empresas como resultado de la globalización ha generado estructuras organizacionales más complejas que varían de acuerdo con el grado de descentralización. Las más comunes son

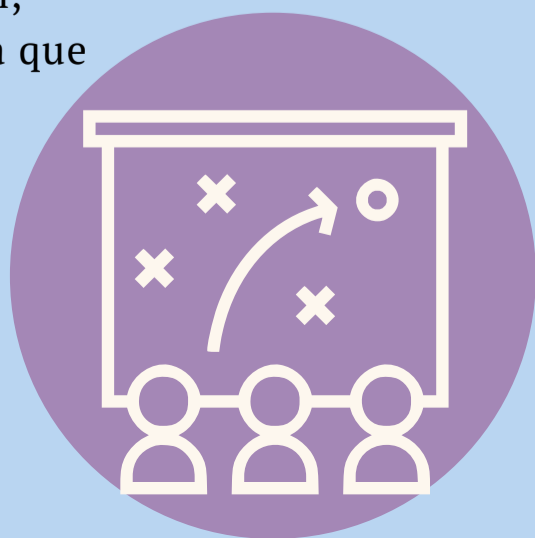


*Divisiones internacionales. Se mantiene la estructura del país de origen y la división internacional opera de forma similar. Tiene la ventaja de la transferencia de tecnología y la desventaja de la falta de las adaptaciones locales de los productos a la situación del país extranjero

*Sucursales internacionales. Actúan independientemente de la matriz; las áreas funcionales se estructuran de manera regional. Existe mayor descentralización y la empresa matriz controla a través de los sistemas de información

*Integrada. La empresa se fracciona en divisiones que se dirigen desde una base internacional, esto permite promover la eficiencia de información y la transferencia de tecnología. Las filiales en distintos países pueden fabricar en un país y ensamblar en otro aprovechando las ventajas competitivas de costo

Estructuras mixtas. Se aprovechan las ventajas de las distintas estructuras anteriores. Cada empresa nacional funciona independiente pero colabora y comparte capacidades con las otras empresas. La empresa central dirige la red global, mantiene la cultura organizacional y los sistemas para que opere eficientemente



Referencias

Referencias: Münch, L. (2014). Administración; gestión organizacional, enfoques y proceso administrativo. Pearson