



Nombre de alumno: Alexa Gabriela Rodríguez Galindo

Nombre del profesor: Gerardo Garduño

Nombre del trabajo: Súper Nota

Materia: Administración

Grado: 6to cuatrimestre

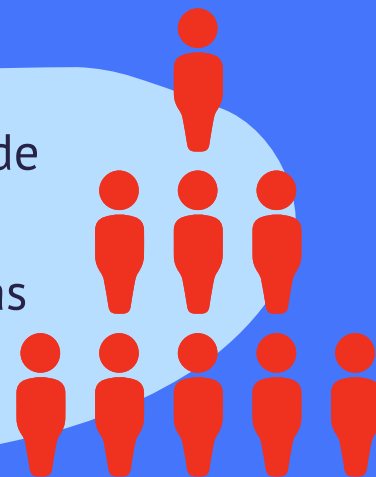
Grupo: Técnico en administración de recursos humanos

Comitán de Domínguez Chiapas a 07 de Julio de 2022

Modelos de la Organización

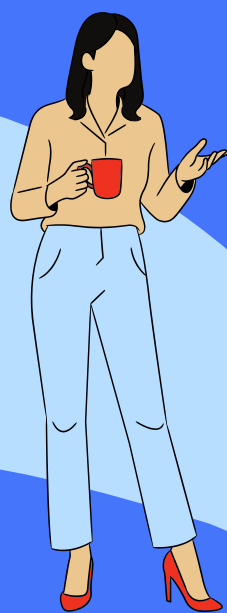


Se refiere a los distintos tipos, sistemas o modelos de estructuras organizacionales que se pueden implementar en la empresa. Los tipos de estructuras más comunes son:



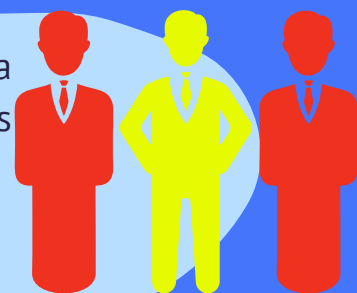
LINEAL O MILITAR

Se caracteriza por que la autoridad se concentra en una sola persona. Es el que toma las decisiones y tiene la responsabilidad básica del mando. Se originó en instituciones militares, ya que la autoridad y la responsabilidad se transmiten íntegramente por una sola línea



LÍNEO-FUNCIONAL

La organización líneao-funcional es la que comúnmente se usa por ser la más práctica. Se basa en agrupar las funciones de acuerdo con las áreas funcionales en la empresa. Las más comunes son: mercadotecnia, recursos humanos, finanzas, producción y sistemas



STAFF

Este tipo de estructura surge de la necesidad de las empresas de contar con la ayuda de especialistas en el manejo de conocimientos, capaces de proporcionar información experta y asesoría en línea a los departamentos en línea. Es aconsejable en empresas medianas o grandes



COMITÉS

Consiste en asignar funciones o proyectos a un grupo de personas de la empresa que se reúnen y se comprometen para discutir y decidir en común los asuntos que se les encomienda. Los comités generalmente son de carácter temporal y existen en combinación con otros tipos de estructura.



LOS COMITÉS MÁS USUALES SON:

- Directivo: Integrado por accionistas o alta dirección de la empresa que se encarga de los asuntos estratégicos
- Ejecutivo: Es nombrado por el comité directivo para que ejecute los acuerdos
- De vigilancia: Personal de confianza que se encarga de supervisar las labores de los empleados de la empresa.
- Consultivo: Está formado por especialistas que, por sus conocimientos o estudios, emiten dictámenes sobre diversos asuntos

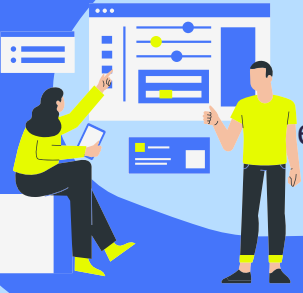


MULTIDIVISIONAL

Este tipo de estructura es propia de grandes empresas en las que, por la magnitud de sus operaciones y para lograr una mayor eficiencia, la organización se subdivide en unidades con base a productos, servicios, áreas geográficas o procesos



HOLDING



Con el crecimiento de las grandes empresas se crean los "holding". En forma más amplia, una compañía holding es una sociedad que está constituida por diversas empresas de giros diferentes con funciones y administraciones independientes. Esto no quiere decir que la empresa no pueda mantener su nombre, su identidad o sus propias estructuras.

MATRICIAL

Esta forma de estructura es propia de grandes empresas. También se conoce como organización de matriz de parrilla o proyectos. Es una combinación de distintos tipos de organización y consiste en combinar la departamentalización por proyecto con la de funciones.



TRANSNACIONALES O GLOBALES

El crecimiento y la expansión de las empresas como el resultado de la globalización ha generado estructuras organizacionales más complejas que varían de acuerdo con el grado de descentralización



LAS MÁS COMUNES

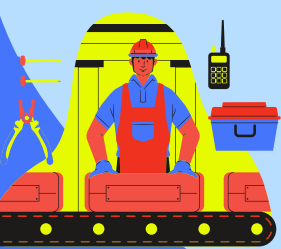


-Divisiones internacionales: se mantiene la estructura del país de origen y la división internacional opera de forma similar, tiene la ventaja de la transferencia de tecnología y la desventaja de la falta de adaptaciones locales de los productos a la situación de un país extranjero

-Sucursales internacionales: Actúan independiente de la matriz; las áreas funcionales se estructuran de manera regional. Existe mayor descentralización y la empresa matriz controla a través de los sistemas de información



-Integrada: La empresa se fracciona en divisiones que se dirigen desde una base internacional, esto permite promover la eficiencia de la información y la transferencia de tecnología. Las filiales en distintos países pueden fabricar en su país y ensamblar en otro aprovechando las ventajas competitivas del costo



-Estructuras mixtas: Se aprovechan de las ventajas de las distintas estructuras anteriores. Cada empresa nacional funciona independiente pero colabora y comparte capacidades con otras empresas, la empresa local dirige la red global, mantiene la cultura organizacional y los sistemas para operar eficientemente



Referencias:

Münch, L. (2014). Administración; gestión organizacional, enfoques y proceso administrativo. Pearson