



**UNIVERSIDAD DEL SUR**

**MATERIA**

**ENFERMERIA DEL ADULTO**

**LICENCIATURA EN ENFERMERIA**

**TRABAJO A REALIZAR**

**CUADRO SINOPTICO**

**TEMA**

**INFECCIONES DE TRANSMISION SEXUAL**

**“ALUMNA”**

**NELVA MARIA LUCAS RUEDA**

**6TO CUATRIMESTRE SEMIESCOLARIZADO**

**ASESOR ACADEMICO**

**JAVIER GOMEZ GALERA**

Las **ETS** son enfermedades que se pasan de una persona a otra a través del contacto sexual, provocada por bacterias, virus o parásitos.



Puedes contraer una ETS al tener relaciones sexuales vaginales, anales u orales con alguien que tenga alguna de ellas. Esto se debe a que algunas de estas enfermedades, como el herpes y el VPH, se propagan por el contacto de piel a piel.

Cualquier persona sexualmente activa puede contraer una enfermedad de transmisión sexual.

**VIRUS DEL PAPILOMA HUMANO (VPH)**



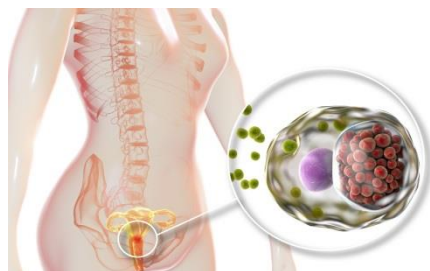
Es la enfermedad de transmisión sexual (ETS) más común. Muchas de las personas con VPH no desarrollan síntomas, Los síntomas incluyen verrugas en los genitales o la piel de los alrededores .No hay cura para el virus, y las verrugas pueden desaparecer por sí solas. El tratamiento se enfoca en eliminar las verrugas. Para ambos sexos, se recomienda aplicar una vacuna que evita las cepas de VPH con más probabilidades de causar verrugas genitales y cáncer cervical.

**HERPES GENITAL**



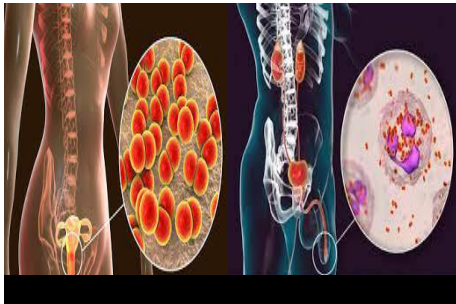
La enfermedad es causada por el virus del herpes simple y puede afectar tanto a los hombres como a las mujeres. Los primeros síntomas son dolor, comezón y pequeñas llagas. Forman úlceras y escaras. Después de la infección inicial, el herpes genital permanece latente en el cuerpo. Los síntomas pueden volver a aparecer durante años. Se pueden usar medicamentos para controlar los brotes.

**INFECCIÓN POR CLAMIDIA**



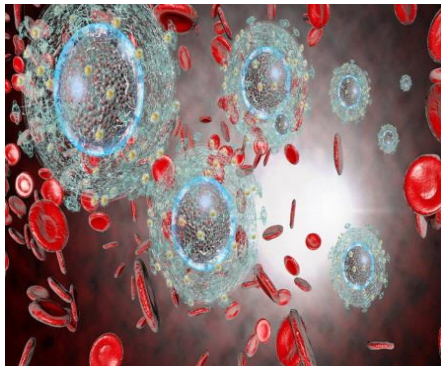
La clamidia es una enfermedad de transmisión sexual común. Es causada por la bacteria Chlamydia trachomatis. Puede infectar a hombres y mujeres. Muchas de las personas con clamidia no desarrollan síntomas, aunque igualmente pueden infectar a otras mediante el contacto sexual. Los síntomas incluyen dolor genital y secreciones de la vagina o el pene. Se recomienda la terapia antibiótica para el paciente afectado y sus parejas sexuales. También deben hacerse controles médicos para comprobar que no haya otras infecciones de transmisión sexual.

**GONORREA**



Infección bacteriana de transmisión sexual que, si no se trata, puede ser causa de infertilidad. Los síntomas incluyen micción dolorosa y excreciones anormales del pene o la vagina. Los hombres sienten dolor en los testículos y las mujeres pueden sentir dolor en la zona inferior del vientre. En algunos casos, la gonorrea no presenta síntomas. Se puede tratar con antibióticos. Los chequeos frecuentes pueden ayudar a detectar casos en los que hay una infección que no presenta síntomas.

**SIDA**



El VIH ocasiona el SIDA y, además, interfiere con la capacidad del cuerpo de combatir infecciones. El virus se puede transmitir mediante el contacto con la sangre, el semen o los fluidos vaginales infectados. Al cabo de pocas semanas de la infección con el VIH, pueden aparecer síntomas como fiebre, dolor de garganta y fatiga.

Luego, la enfermedad suele ser asintomática hasta que se convierte en SIDA. Los síntomas incluyen pérdida de peso, fiebre o sudores nocturnos, infecciones recurrentes y fatiga. No existe una cura para el SIDA, pero la observancia estricta de la terapia antirretroviral puede disminuir significativamente el progreso de la enfermedad y evitar infecciones y complicaciones secundarias.

**SÍFILIS**



Infección bacteriana, generalmente de transmisión sexual, que comienza con una llaga indolora en los genitales, el recto o la boca. Una vez que se cura la llaga inicial, la segunda etapa se caracteriza por la aparición de un sarpullido. Luego, no se presentan síntomas hasta la última etapa, que puede ocurrir años después. La etapa final puede provocar daños en el cerebro, los nervios, los ojos o el corazón. La sífilis se trata con penicilina. Las parejas sexuales también deben recibir el tratamiento.