



## Super nota

Nombre del Alumno: Daniela Paola Sánchez Pastrana

Nombre del tema: Introducción al Tratamiento Psicológico y Teorías y Modelos Psicológicos

Parcial: 3 y 4

Nombre de la materia: Supervisión de Casos Clínicos

Nombre del profesor: Liliana Villegas López

Nombre de la licenciatura: Psicología General

Cuatrimestre: 9

Pichucalco Chiapas, a 10 de julio del 2022

# Introducción al tratamiento patológico

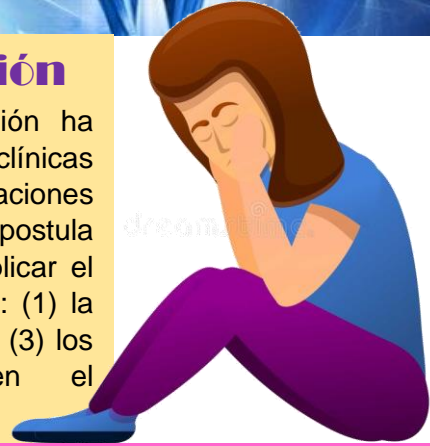
## Terapia somática

Nos ayuda a comprender y a favorecer una correcta armonía entre cuerpo, mente y emociones. Es un enfoque holístico que hace uso de diversas estrategias terapéuticas. Así, su finalidad es ayudarnos a tomar conciencia de diversas experiencias somáticas, esas que se asocian a eventos traumáticos o a emociones enquistadas.



## Terapia de la depresión

El modelo cognitivo de la depresión ha surgido a partir de observaciones clínicas sistemáticas y de investigaciones experimentales. El modelo cognitivo postula tres conceptos específicos para explicar el sustrato psicológico de la depresión: (1) la tríada cognitiva, (2) los esquemas, y (3) los errores cognitivos (errores en el procesamiento de la información).



## Terapia de la manía

El trastorno bipolar es un trastorno crónico e incapacitante para muchas personas. Su abordaje ha sido clásicamente farmacológico (litio), aunque en los últimos años se ha demostrado que su combinación con distintos tratamientos psicológicos permite una mayor mejoría en estas personas. Técnica: la terapia cognitivo conductual.



## Terapia de la psicosis

El tratamiento cognitivo conductual de la psicosis, por tanto, se asienta en los principios del modelo de vulnerabilidad, intenta subsanar algunas limitaciones de los tratamientos previamente existentes y recoge las aportaciones de la psicología cognitiva en la comprensión de los fenómenos psicóticos.



## Terapia de la ansiedad

A los pacientes se les enseña una máxima: "El modo en que pienso afecta sobre el modo en que siento". Esta sencilla afirmación es el fundamento de la teoría cognitiva y la terapia de los trastornos emocionales y, sin embargo, los individuos muchas veces no logran reconocer el modo en que sus pensamientos afectan sobre su estado anímico.

## Terapia cognitivo-conductual

La actuación profesional en psicología es la de mediar o facilitar los procesos de aprendizaje que lleva a la persona a modificar o cambiar su repertorio de conductas.



## Psicoanálisis

Es una teoría sobre el funcionamiento de la mente humana y una práctica terapéutica. Fue fundado por Sigmund Freud entre 1885 y 1939 y continúa siendo desarrollado por psicoanalistas por todo el mundo. Sirve para aquellas personas que sienten que caen en forma recurrente bajo el peso de síntomas psíquicos lo que impide que puedan desarrollar todo su potencial para ser felices.



## Modelo humanista existencial

Es desarrollar y facultar al individuo para que actúe sobre la base de toda información posible, que capte no sólo los factores -relevantes del campo externo, sino también la información relevante interna, logrando con ello la autorregulación, tratando de llegar a ella por medio del darse cuenta en el aquí y ahora.



## Terapia sistémica

Un sistema es un conjunto de elementos en interacción dinámica en el que el estado de cada elemento está determinado por el estado de cada uno de los demás que lo configuran.



## Genograma

Es una representación gráfica (en forma de árbol genealógico) de la información básica de, al menos, tres generaciones de una familia. Incluye información sobre su estructura, los datos demográficos de los miembros y las relaciones que mantienen entre ellos.

# Teorías y modelos psicológicos

## Definición de terapia

### cognitiva

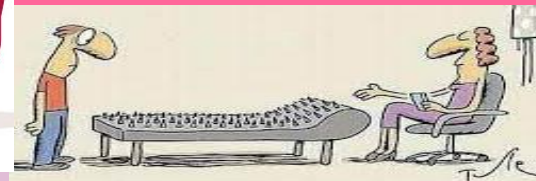
Es un tipo de psicoterapia que se basa en un modelo de los trastornos psicológicos que defiende que la organización de la experiencia de las personas en términos de significado afecta a sus sentimientos y a su conducta. Está relacionada a nivel teórico con la psicología cognitiva, que se ocupa del estudio de los procesos y estructuras mentales.

### Terapia de pareja

La Terapia de Pareja (TP) ha sido definida como una de las modalidades de psicoterapia más difíciles que existen.

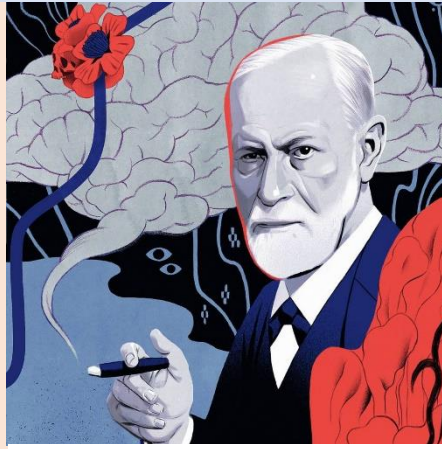
#### Sietes coordenados fundamentales:

- 1.- Perspectiva sistémica y evolutiva.
2. Centrada en el presente, mirando hacia el futuro
3. Formato de terapia breve
4. Focalizada en los procesos del sistema que mantienen/ disuelven el problema.
5. Balance a favor de los recursos.
6. Integra la experiencia personal e interpersonal.
7. Focalizada en el contexto relacional natura



### Un modelo integrado de resistencia

Aunque cada modelo de tratamiento trata con la resistencia en forma diferente, varios temas en común son vistos en casi todas estas perspectivas. Éstos incluyen las ideas de protección o actitudes de defensa, conflictos, ambivalencia y comunicación.



### Terapia familiar

Un terapeuta ve a toda la familia al mismo tiempo.

Otras variedades de terapia familiar:

- Terapia familiar concurrente.
- Terapia familiar colaborativa
- Terapia familiar conductual.



### Resistencia al tratamiento

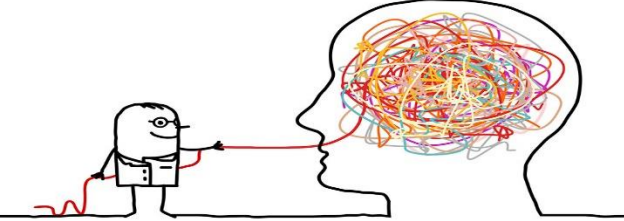
Con la resistencia, que es principalmente de naturaleza intrapsíquica, resulta útil identificar su función general. Hasta cierto punto, la resistencia intrapsíquica es siempre adaptativa en naturaleza y representa el mejor intento del individuo para tratar de la mejor forma posible una situación difícil.



Freud describió el psicoanálisis con la metáfora de la arqueología. El proceso analítico trata de "excavar" el material primitivo "enterrado" por largo tiempo mediante la represión y traerlo a la superficie, a la conciencia, a fin de que pueda ser considerado con las destrezas de un yo más desarrollado. La psicoterapia es un arte que se basa en un método, entendiendo método como una actitud y no como una serie de pasos rigurosamente establecidos que se deben seguir fielmente para obtener unos resultados esperados.

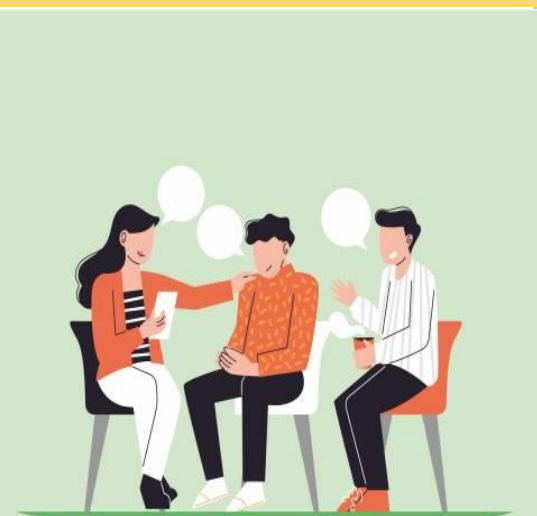
### Terapia conductual y cognitiva

La teoría de la conducta operante de Skinner se ha aplicado ampliamente, en particular en la terapia y en la educación, para diseñar estrategias que incrementen la conducta deseable y disminuyan la conducta problemática. La modificación de conducta es el enfoque terapéutico que aplica sistemáticamente los principios del aprendizaje para cambiar la conducta



### Psicoterapia de grupo

Actúan por el grupo cuando utilizan al grupo como estímulo de emociones colectivas sin tratar de comprenderlas. El grupo se convierte en un recurso destinado a influir en numerosas personas como medio auxiliar para reforzar cierto plan terapéutico. La psicoterapia por el grupo fue iniciada por Joseph Pratt en 1905 al introducir el sistema de clases colectivas en una sala de pacientes tuberculosos.



### Evaluación y tratamiento de niños adolescentes

A principios del siglo xx, Freud desarrolló su teoría de la personalidad, la cual enfatiza la importancia del desarrollo de la infancia temprana. La perspectiva psicoanalítica de Freud acerca del desarrollo del niño es evidente en su bien conocido análisis del caso del pequeño Hans.

## Bibliografía

<https://plataformaeducativauds.com.mx/assets/biblioteca/6c6679248edb529f24ae57352aeb0ab4.pdf>