

file:///C:/Users/pilar/Downloads/S35-05%2074_III.pdf

<https://www.discapnet.es/areas-tematicas/salud/enciclopedia/neoplasias-del-aparato-genital-femenino#:~:text=La%20neoplasia%20es%20un%20t%C3%A9rmino,est%C3%A9n%20afectando%20a%20la%20persona.>



Mi Universidad

Super Nota

Nombre del Alumno: MARIA DEL PILAR CASTRO PÉREZ

Nombre del tema: NEOPLASIAS EN GERIATRICOS

Parcial: 2DO PARCIAL

Nombre de la Materia: GERIATRIA

Nombre del profesor: DR. JULIO ANDRES BALLINAS GÓMEZ

Nombre de la Licenciatura: MEDICINA HUMANA

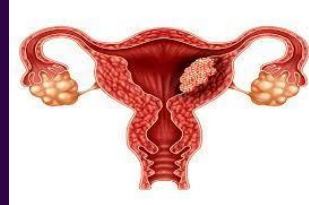
6to Semestre

Neoplasias EN MUJERES

CÁNCER DE ÚTERO

Denominamos hiperplasia endometrial a una respuesta anormal de crecimiento que se produce en la mucosa endometrial. Según el grado de alteración en su forma, podemos distinguir:

- Hiperplasia simple
- Hiperplasia adenomatosa
- Hiperplasia atípica



LEIOMIOMA

Los leiomiomas o miomas uterinos son tumores del tejido muscular del útero, de características benignas y que dependen de la presencia de hormonas sexuales femeninas (estrógenos) para su crecimiento. Su aumento de tamaño se suele producir entre los 30 y 45 años, disminuyendo en el periodo postmenopausia.

NEOPLASIA DE OVARIO

El 90% son de tipo epitelial aumentado la malignidad con la edad. Los cistoadenomas, de carácter benigno, excepcionalmente se malignizan. Sus síntomas son inespecíficos y tardíos en la evolución del tumor. Es el tumor ginecológico (no incluyendo el cáncer de mama) que mayor número de muertes produce en un año. La mayoría de los casos aparecen sobre los 55-60 años. Su incidencia y mortalidad han ido aumentando en los últimos 50 años.

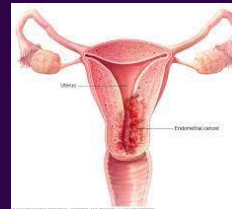


CARCINOMA DE CERVIX UTERINO

Es más frecuente en mujeres entre 50 y 55 años de edad. El cáncer de cervix representa a nivel mundial el 15% de todos los cánceres originados en el aparato genital de la mujer. La mayor incidencia de carcinoma in situ (localizado) está entre 25 y 30 años. Está relacionado con el inicio precoz de las relaciones sexuales y de múltiples compañeros sexuales. Se cree que existe un factor infeccioso que actúa como desencadenante (herpes virus, papiloma virus.). Existe una posible relación con el uso de anticonceptivos orales (altas dosis de estrógenos) que no ha sido demostrada.

CÁNCER DE ENDOMETRIO

Es el tumor ginecológico más frecuente excluyendo el carcinoma de mama, en los países desarrollados. La edad media de presentación está entre los 60 y los 70 años aunque cualquier mujer puede desarrollar una hiperplasia de endometrio y un carcinoma. La existencia de un estímulo estrogénico mantenido no contrarrestado por gestágenos es aceptada en general como causa de la enfermedad en un 50-60% de los casos de cáncer de endometrio.



CÁNCER DE MAMA

Su incidencia en las mujeres aumenta con la edad, llegando a un pico a los 80 años, con estabilización de los 80 a los 85 años, y descendiendo a partir de los 85 años. Las mujeres ancianas suelen tener una presentación de la enfermedad más avanzada y sintomática que las mujeres más jóvenes en el momento del diagnóstico, aunque los tumores detectados suelen ser bien diferenciados y con menor prevalencia de metástasis hepáticas, cerebrales y ganglionares.

Neoplasias EN HOMBRES

EL CÁNCER DE PRÓSTATA

El 90% de los casos aparecen en mayores de 65 años, y producen la muerte a una edad superior a los 75 años, siendo sus tasas de mortalidad considerablemente inferiores a su incidencia. Es la causa principal de muerte por cáncer en españoles mayores de 80 años.



CÁNCER COLORRECTAL

La incidencia y prevalencia de cáncer colorrectal están directamente relacionadas con la edad. Otros factores de riesgo son la historia familiar de cáncer o pólipo adenomatoso (sobre todo antes de los 60 años), la enfermedad inflamatoria intestinal y dietas pobres en fibra.



CÁNCER BRONCOPULMONAR

es la primera causa de muerte por cáncer en hombres de 65 a 79 años, y la segunda en hombres mayores de 80 años. Su incidencia aumenta con la edad, siendo cada vez más frecuente en las mujeres, y la mayoría son atribuibles al tabaco, guardando relación directa con el número de paquetes fumados por año. El carcinoma escamoso es el tipo histológico más frecuente en ancianos, y representa del 40 al 50% del cáncer de pulmón diagnosticado en mayores de 65 años. Le sigue el tipo adenocarcinoma (30-35%)



Neoplasias EN GERIÁTRICOS

CAUSAS MÁS FRECUENTES DE MORTALIDAD POR CÁNCER EN EL ANCIANO, SEGÚN EDAD Y SEXO (1)

60 A 79 AÑOS HOMBRE 1.º BRONCOPULMONAR

2.º COLORRECTAL

3.º PRÓSTATA

MUJER 1.º MAMA

2.º COLORRECTAL

MAYORES HOMBRE 1.º PRÓSTATA

DE 80 AÑOS 2.º BRONCOPULMONAR

3.º COLORRECTAL

MUJER 1.º COLORRECTAL

2.º MAMA

COMPORTAMIENTO NEOPLÁSICO

En pacientes ancianos se ha observado que hay neoplasias con un comportamiento más agresivo y maligno, como puede ocurrir en el caso de la leucemia mieloide aguda, el linfoma no Hodgkin de célula grande, el glioblastoma y el sarcoma osteogénico, y otras con un curso más lento e indolente, como ocurre en determinados tipos de cáncer de mama y de pulmón (independientemente del tratamiento realizado).



TRATAMIENTO

La edad avanzada no debe ser un impedimento para recibir un tratamiento efectivo contra el cáncer. A la hora de establecer un tratamiento adecuado, se considera tan importante el conocimiento del estado de salud general del enfermo, como la capacidad para tolerar los tratamientos, el soporte social y la expectativa de vida.