

# **ANTROPOLOGÍA FÍSICA**

**ANA LUISA ORTIZ RODRÍGUEZ**

# CONCEPTO



Es una disciplina de infinita curiosidad acerca de los seres humanos, en el tiempo y en el espacio formando un todo con la naturaleza.

Su objeto de estudio son las interacciones de procesos biológicos; tanto en poblaciones antiguas como contemporáneas.

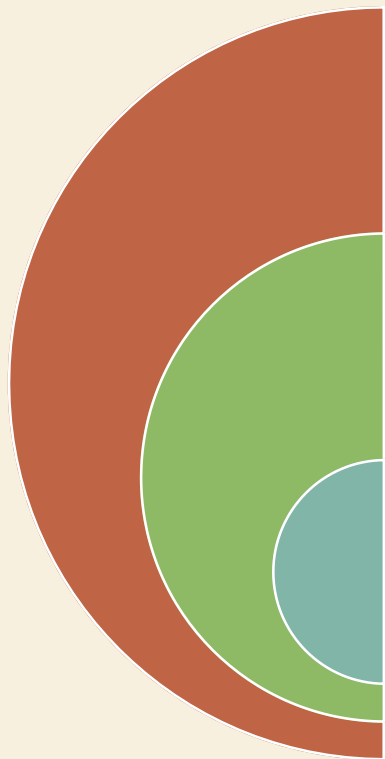
Estudia el proceso evolutivo de la especie humana.



anthropos =  
hombre,  
humano

logos = estudio



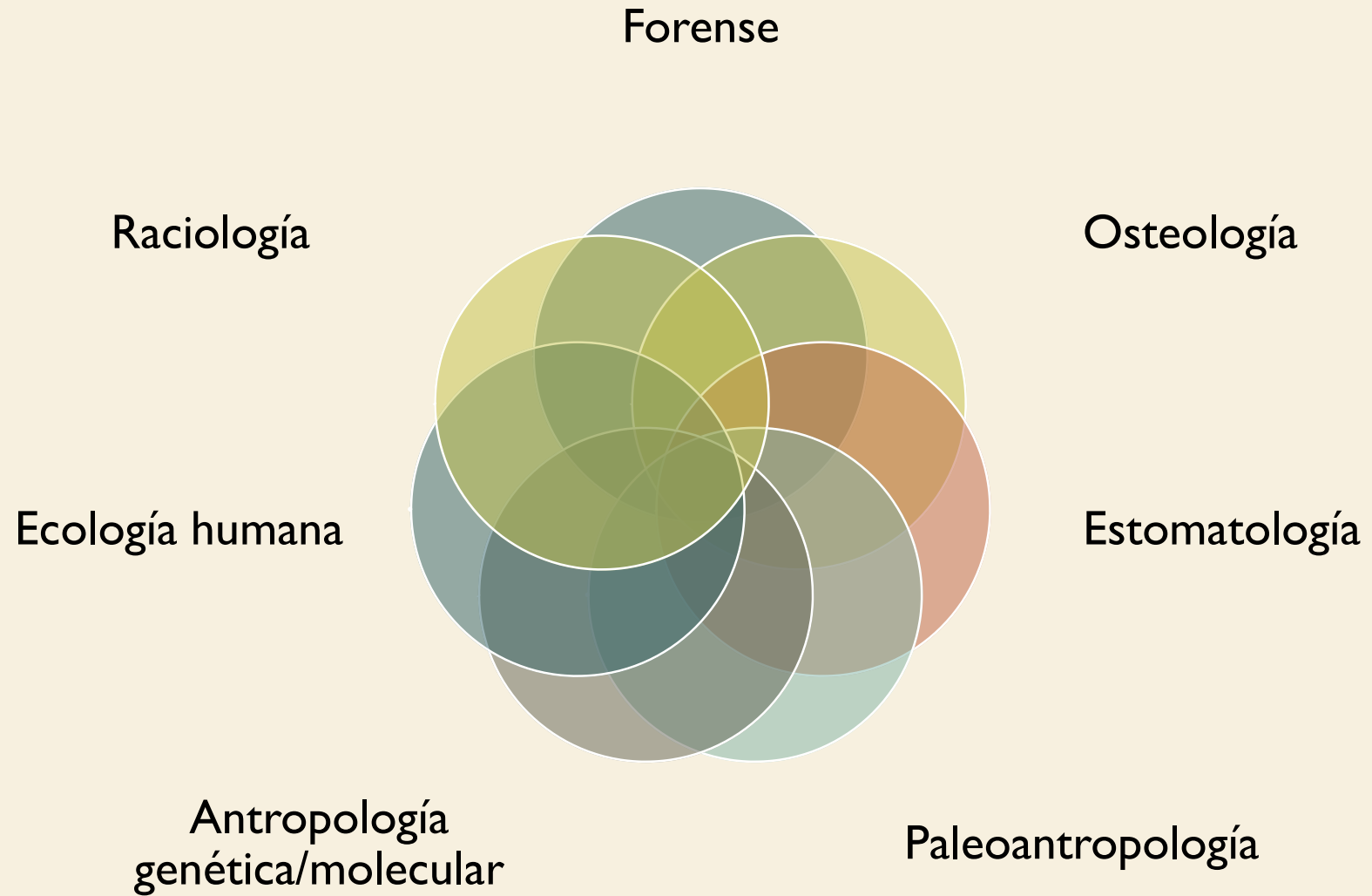


Las subespecialidades se pueden organizar en dos tendencias:

La descriptiva

La metrica.

# sub-especialidades



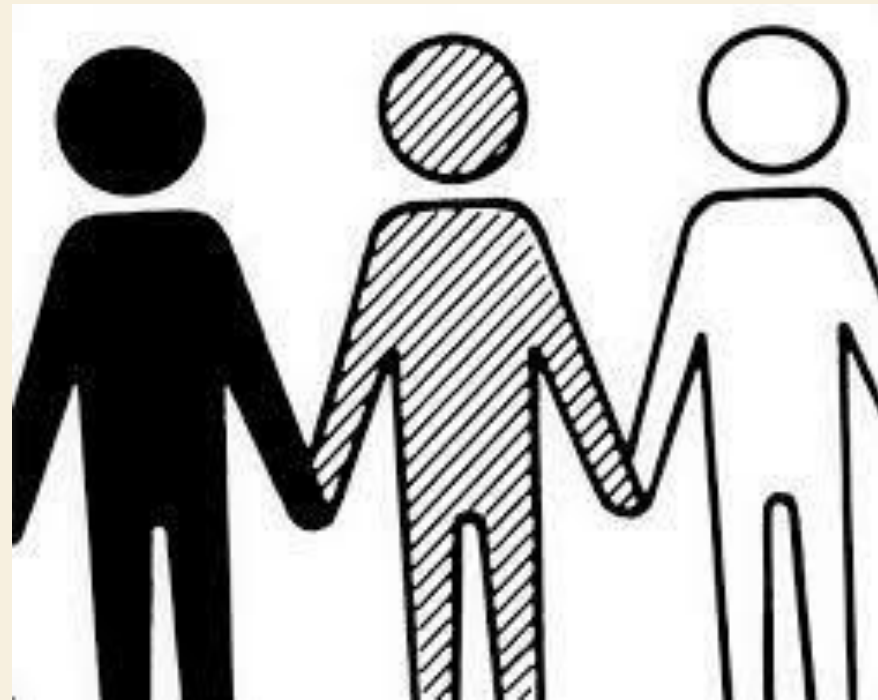
# Ecología humana

Estudia los cambios físicos, químicos y neurológicos.

Estudio de la relación existente entre el hombre y el medio ambiente.

# Raciología

- Estudia las razas humanas en sus caracteres físicos.



# Paleoantropología

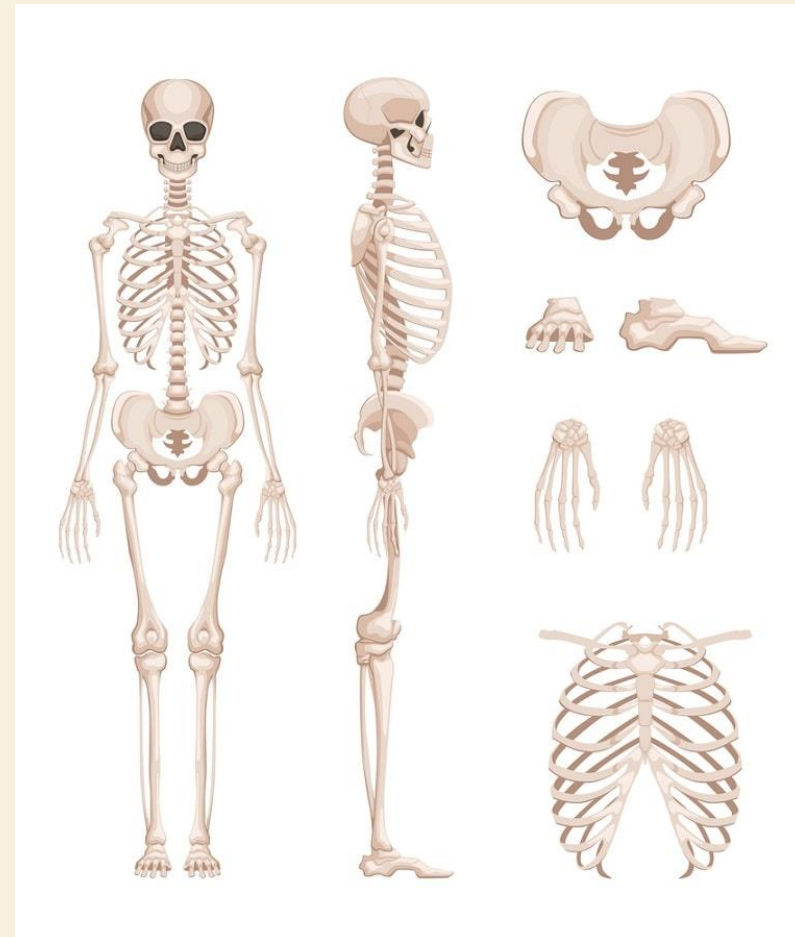
- Estudia la evolución humana y sus antepasados fósiles.





# Osteología

Se encarga de analizar el sistema oseo.



La Antropología física, siendo una rama de la antropología general

estudia el fenómeno humano en sus orígenes, evolución, desarrollo, variabilidad y adaptación desde diversas disciplinas científicas que dan cuenta de su entorno y de sí mismo como parte de la naturaleza.