

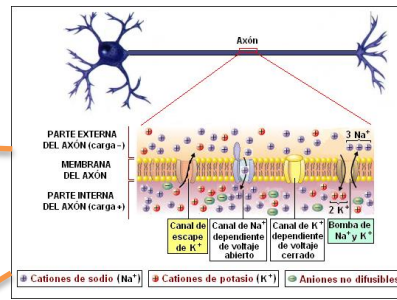
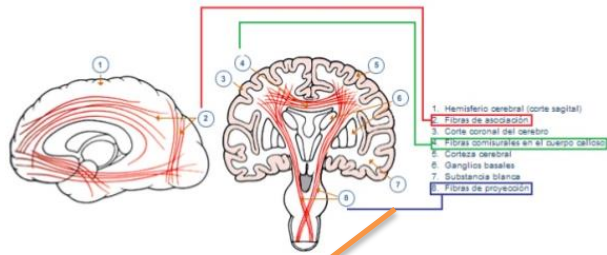
DRA. Mónica Gordillo
Rendón.

Carlos Manuel Lázaro
Vicente

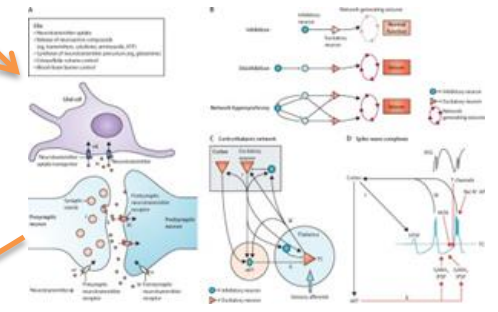
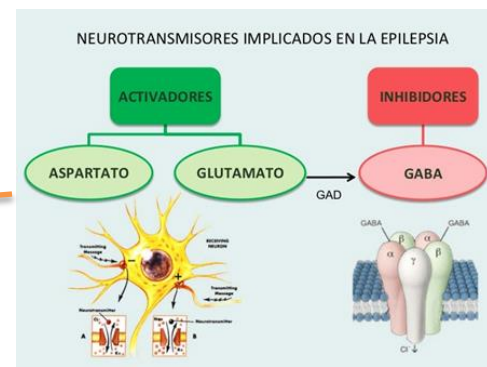
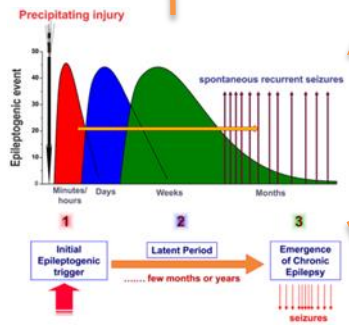
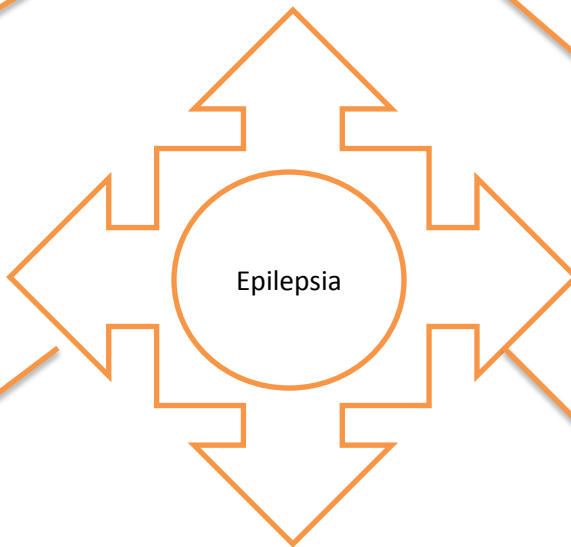
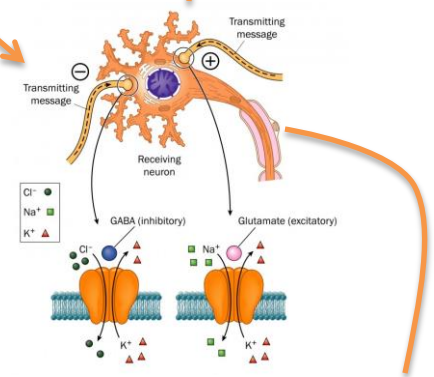
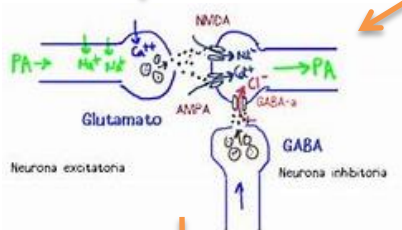
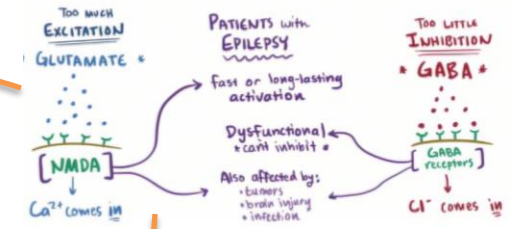


[FISIOPATOLOGIA DE LA EPILEPSIA]

La epilepsia es una enfermedad neurológica crónica que afecta al cerebro y tiene causas diversas. El mecanismo que la genera es la descarga excesiva, paroxística, pero autolimitada, de impulsos nerviosos desde un grupo de neuronas cerebrales.



EPILEPSY ~ seizure disorder
 ↳ recurring & unpredictable SEIZURES
 ↳ neurons synchronously active



BIBLIOGRAFIA

A. Gil-Nagel Reina e I. García Morales. (2007). Etiopatogenia y fisiopatología de la epilepsia. 2022, de a Servicio de Neurología. Hospital Ruber Internacional. Madrid. b Servicio de Neurología. Hospital Universitario Clínico San Carlos. Madrid. Sitio web: <https://www.sciencedirect.com/sdfe/pdf/download/eid/1-s2.0-S0211344907754528/-pdf>