



UNIVERSIDAD DEL SURESTE



PRESENTA

Lucía Guadalupe Zepeda Montúfar

SEXTO SEMESTRE EN LA LICENCIATURA DE MEDICINA HUMANA

TEMA: "Factores de riesgo modificables y no modificables del ECV"

ACTIVIDAD: Mapa mental

ASIGNATURA: Neurología

UNIDAD III

CATEDRÁTICA: Dra. Mónica Gordillo Rendón

TUXTLA GUTIÉRREZ; CHIAPAS A 15 DE MAYO DEL 2022

FACTORES DE RIESGO DEL ECV

MODIFICABLES



1. HTA



2. DM



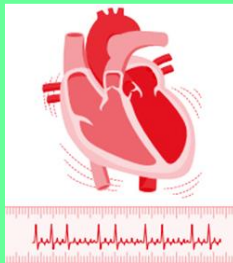
3. OBESIDAD



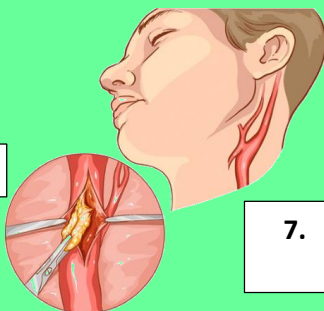
4. DISLIPIDEMIAS



5. TABACO



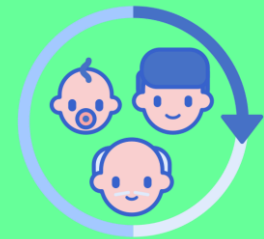
6. FIBRILACIÓN AURICULAR



7. ENFERMEDAD CAROTIDEA



NO MODIFICABLES



1. EDAD



2. SEXO



5. ECV PREVIO



3. RAZA



4. HERENCIA