

FACTORES MODIFICABLES

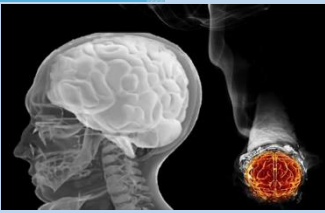
hipertensión



diabetes



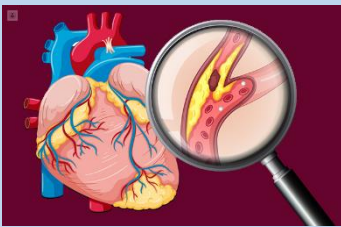
tabaquismo



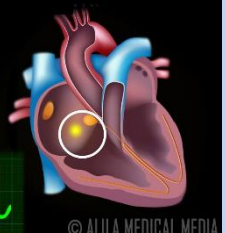
Enfermedad coronaria



dislipidemia



Arritmias
Cardíacas



© ALILA MEDICAL MEDIA

FACTORES NO MODIFICABLES

edad



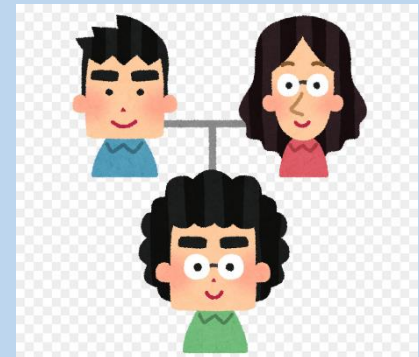
SEXO



raza



herencia



FACTORES DE RIESGO DEL ENFERMEDAD VASCULAR CEREBRAL

Isquemia
(infarto)

Producida por la
súbita oclusión
de una arteria
cerebral.



Hemorragia

Ocasionada por
la ruptura de una
arteria del cerebro.

GUÍA NEUROLÓGICA 8 "ENFERMEDAD CEREBROVASCULAR"

<http://www.acnweb.org/guia/q8cap3.pdf>