



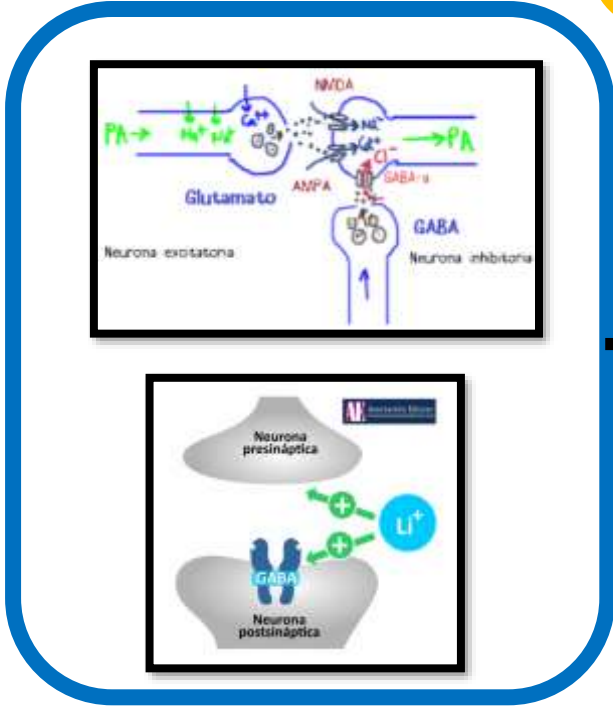
Mapa Mental: Epilepsia

Neurología – Dra. Monica Gordillo Rendón



28 DE FEBRERO DE 2022
MEDICINA HUMANA – 6TO. SEMESTRE
Oscar Adalberto Zebadua Lopez

Estas últimas circunstancias van a seguirse propagando a otras estructuras del SNC y darán lugar a la crisis

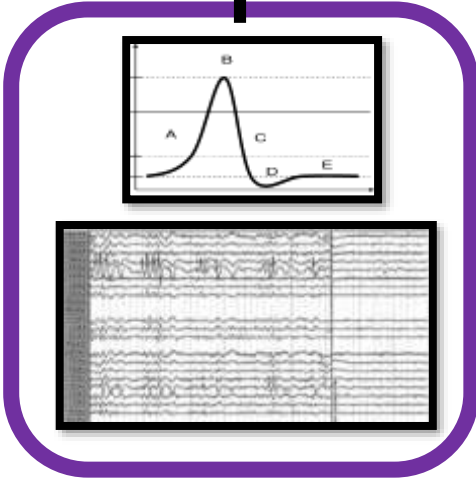


Al amplificarse estas descargas supone una inhibición gabaérgica o por la amplificación supone excitación glutamérgica.

Fisiopatología de la Epilepsia



Ocurre una hiperexcitabilidad neuronal local o generalizada con cambios paroxísticos.



Estos cambios paroxísticos de despolarización cuando se sincronizan pueden producir anomalías en el EEG.

Bibliografía.

<https://es.slideshare.net/cristiancarpio777/fisiopatologia-de-la-epilepsia>