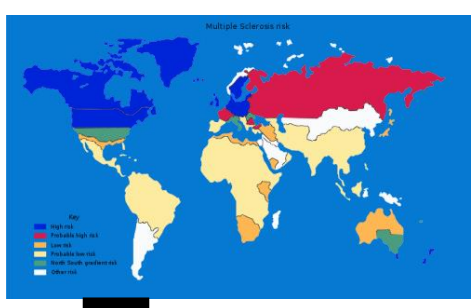
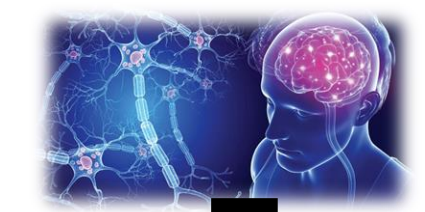


Esclerosis múltiple



ESCLEROSIS MÚLTIPLE EN MÉXICO

TRES MUJERES POR CADA HOMBRE PRESENTAN ESCLEROSIS MÚLTIPLE

Los casos más frecuentes ocurren en edad reproductiva, entre los 25 y 30 años

En México se padecen entre 20 MIL Y 25 MIL PERSONAS

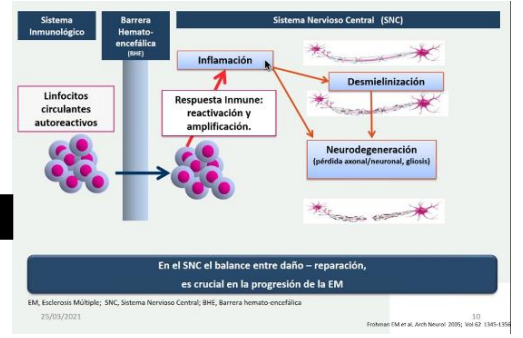
El IMSS atiende a 4 MIL PERSONAS

El CMN mantiene en rehabilitación entre 500 Y 700 PACIENTES

epidemiología

edad de inicio: al final de la adolescencia y al inicio de la vida adulta (20 a 50 años)

relación mujer – hombre: 2:1



Patogenia

Triada característica: inflamación – desmielinización – gliosis

Patrones evolutivos

EM secundaria progresiva (EMSP)
Antes de que las terapias modificadoras de la enfermedad se introdujeran, aproximadamente el 50% de las personas con EM remitente recurrente desarrollaban EMSP en un periodo de 10 años.

EM progresiva recurrente (EMPR)
Aproximadamente el 5% de las personas con EM se les diagnostica EM progresiva recurrente.

EM remitente recurrente (EMRR)
Aproximadamente el 80% de las personas que padecen EM en las clínicas inicialmente la EM remitente recurrente.

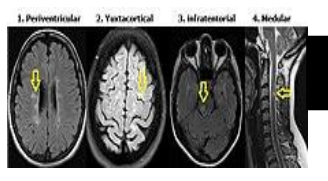
EM primaria progresiva (EMPP)
Aproximadamente el 10% de las personas con EM se les diagnostica EM primaria progresiva.

¿Qué es?

Enfermedad del SNC (cerebro y médula espinal), Desmielinizante y crónica

Estudios que apoyan el DX

Potenciales evocados
RM
LCR



Criterios DX

Evidencia de múltiples placas de tejido cicatricial
2 brotes
Dispersión de lugar y tiempo

Signos y síntomas iniciales

Alt. Sensitivas y motoras
Alteraciones visuales
Disfunción del tronco

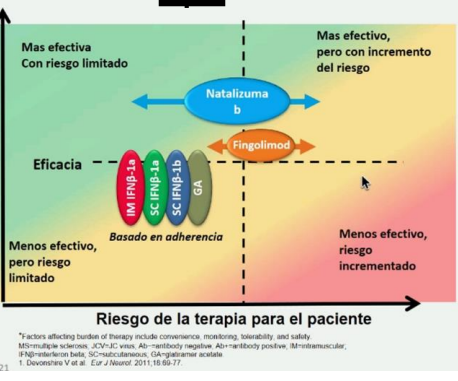
Terapia optima

Interferón Beta 1a Intramuscular
Interferón Beta 1a Subcutáneo
Interferón Beta-1b Subcutáneo
Acetato de Glatiramer

DIAGNÓSTICO

3 LÍQUIDO CEFALORRAQUIDEO

- INDICE DE IGIS ELEVADOS
- 2 O MÁS BANDAS OLIGOCLONALES EN EL LCR
- LIGERA PLEOCITOSIS
- PROTEÍNAS TOTALES NORMALES O ALGO ELEVADAS



*Factors affecting burden of therapy include convenience, monitoring, tolerability, and safety.
#1 Multiple sclerosis, #279.22 virus, Ab+ antibody negative, Ab- antibody positive, Ab+ antibody positive, Ab- antibody negative.
#18 Interferon beta, #20 Glatiramer acetate, #21 Fingolimod.
1. Deisenroth V et al. Eur J Neurol. 2011;18:96-107.

SX cerebeloso y de tallo cerebral

Neuritis óptica

SX medular

SX hemisféricos y polirregionales

Variantes clínicas

