



UDES

UNIVERSIDAD DEL SURESTE

Nombre de la alumna:

Salma Yesenia Velasco Guirao.

Nombre del Catedrático:

Gabriela Sánchez Rosas.

Maestría:

Educación con formación en competencias profesionales.

Materia:

“Organización de los centros educativos”.

Nombre del trabajo:

UNIDAD V: “Evaluación de los centros docentes.”

(Infografía)



EVALUACIÓN DE LOS CENTROS DOCENTES



La evaluación

El Enfoque de la ECD- Evaluación Psicopedagógica

La evaluación participativa

Proceso eminentemente comunicativo y colegiado que incide en la cultura de las personas y de las instituciones.

La evaluación puede ser

- Solicitada o impuesta,
- Burocrática o funcional
- Sin consecuencias o discriminativa
- Simbólica

Reivindica su capacidad para maximizar los beneficios que obtiene una organización.

los evaluadores externos

Condicionado por muchos factores de tipo social

- Las creencias
- Las experiencias de los profesores
- Las expectativas
- La cultura de las instituciones
- El clima relacional



Suelen tener más habilidades técnicas, conocimientos de estrategia y mayor competencia a la hora de elaborar informes



Ámbito de la Evaluación



Tres ámbitos para evaluar:

- Administración educativa.
- Centros escolares
- Procesos de enseñanza-aprendizaje



Aspectos a considerar

Las características

- Orientaciones
- Predisposiciones

Enfoques de la evaluación.

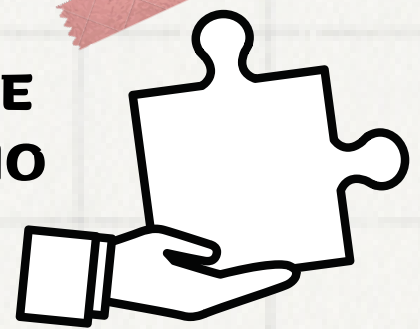
- orientaciones
- estilos
- predisposiciones
- generales

La aplicación

- Responde más a los deseos de facilitar la evaluación que a las posibilidades que permite la propia realidad. E



CRITERIOS DE EVALUACIÓN E INDICADORES DE DESEMPEÑO COMPRESIVA-CRITERIAL.



Dos maneras de abordar el trabajo de la evaluación

A+

Material básico

- Orientada a las mediciones
- Orientada a la experiencia.

- Las respuestas de los implicados
- Los contrastes de opinión e información
- Los juicios emitidos
- Los contextos más cercanos.



Un criterio es un objetivo de calidad respecto del que puede ser valorado un programa de intervención psicopedagógica.

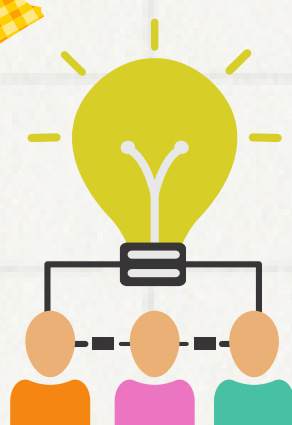
- Ese criterio puede establecerse en forma de normas o estándares y en forma de criterios no estándares.
- La coherencia entre el programa y las bases socio-psicopedagógicas

Normas

- Legislativa
- Epistemológica.

La Participación de la ECD

- Transferir la capacidad de decisión a los centros educativos para potenciar una respuesta educativa más ajustada a la singularidad de cada contexto.
- Realizar un discurso que promueve la autonomía de centros como un recurso para mejorar la calidad de la educación y la evaluación como herramienta para hacer posible el mantenimiento y el crecimiento de esta autonomía
- Realizar un discurso ascendente que parte del análisis de las necesidades de los profesionales de la educación



1.- Herramientas: estrategias y tecnología

- Base de datos de referentes de calidad
- Sistema para gestionar la información
- Evaluación Global Diagnóstica
- evaluación focalizada de nivel 1
- evaluación focalizada de nivel 2
- sistema de indicadores
- evaluación de planes, programas y proyectos
- auditorías externas

La actividad evaluativa (Planificación)



2.- Los procedimientos "el ciclo evaluativo y el proceso de mejora continua"

- Dispositivo que permite integrar las acciones evaluativas que llevan a cabo los agentes internos y los agentes externos.
- Proceso que se inicia con una Evaluación Global Diagnóstica, el punto de partida para elaborar un plan de mejora.
- Las acciones evaluativas se integran en un mismo dispositivo y los agentes internos y externos colaboran en el desarrollo de la acción educativa.

La evaluación interna



Corresponde a los propios centros y comporta la participación de los órganos de gobierno y de los diferentes sectores de la comunidad educativa.

La Evaluación Interna de los Centros.

- Con finalidad formativa, dirigida al análisis de los procesos y los resultados que se dan en el centro
- Fomentará la participación y la implicación responsable de todos los sectores de la comunidad escolar

- Estimular la reflexión crítica en los responsables de la elaboración
- Impulsar la innovación y la mejora de la práctica docente.

Los objetivos SON

- Incrementar la formación teórica y práctica del profesorado
- Realizar la valoración interna de los métodos, las técnicas y los instrumentos utilizados por el propio centro

Evaluación interna de los centros educativos se organizan:

- Diseño y elaboración de los elementos para la planificación del centro
- Proceso de aplicación y desarrollo de los mismos.
- Resultados obtenidos





Agentes evaluadores

Deben respetar la autonomía de la comunidad escolar e intenten, en el ejercicio de su tarea, fomentar el debate y la participación de todos.

Debate y participación



variables internas que tienen una incidencia relevante en la innovación

- Organización del trabajo
- Relaciones profesionales
- Cultura e identidad colectiva
- Capacidad de proyección hacia el futuro
- Capacidad de liderazgo
- Institución como organización que aprende



Proceso eminentemente comunicativo y colegiado que incide en la cultura de las personas y de las instituciones.



Reivindica su capacidad para maximizar los beneficios que obtiene una organización.

los evaluadores externos

Condicionado por muchos factores de tipo social

- Las creencias
- Las experiencias de los profesores
- Las expectativas
- La cultura de las instituciones
- El clima relacional



Suelen tener más habilidades técnicas, conocimientos de estrategia y mayor competencia a la hora de elaborar informes



El Cuerpo Colegiado

Fase de convocatoria



Proceso de Actuación de los Órganos Colegiados (Fases)

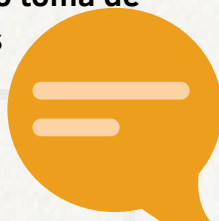
Fase de constitución del órgano colegiado antes del inicio de la sesión.

Fase de análisis y deliberaciones de los puntos del Orden del Día.

Fase de adopción o toma de acuerdos

Se conforman por :

- Consejo Escolar del centro
- Claustro de profesores
- Padres
- Alumnos
- Representantes de municipios
- Otras entidades



Modalidades de Integración de los Grupos de Trabajo Colegiado

- Por el grupo que atienden.
- Por el grupo que atienden.
- Por el semestre o área de formación que atienden.
- Por academia, asignatura o por asignaturas afines



BIBLIOGRAFÍA

SITIOWEB CANVA:

https://www.canva.com/q/pro/?irgwc=1&utm_medium=affiliate&utm_source=Moonrover.pro&clickId=wFHVzXRznxyIWuY2YbTzEy2KUkGRicQ%3A7UCmT00