

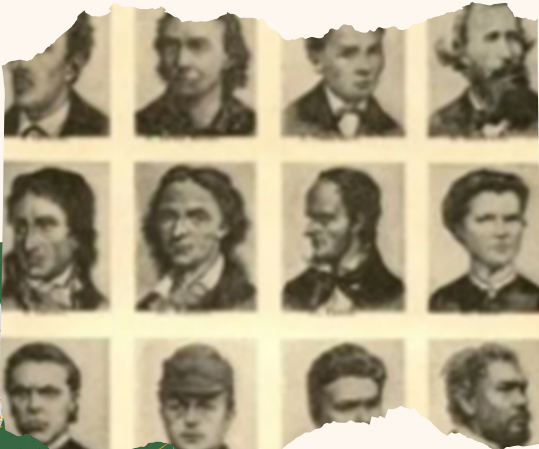
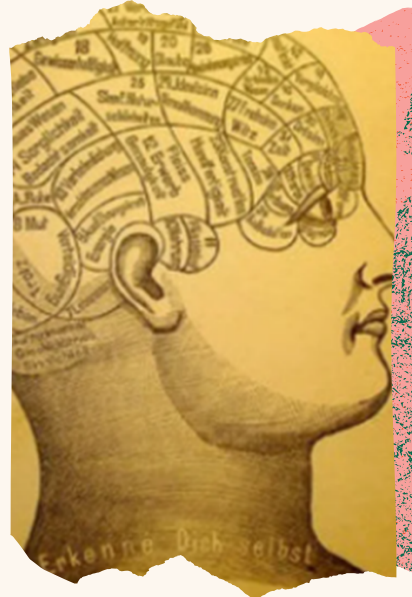
TIPOS DE LA personalidad

Se refiere a diversas teorías que comparten algunos puntos en común básicos en la práctica de la psicoterapia y la visión más amplia de ver al individuo.

La frenología

1

Se utiliza para los condenados a muerte, es posible determinar el carácter, los rasgos de la personalidad así como la tendencia criminales basándose en la forma de la cabeza.



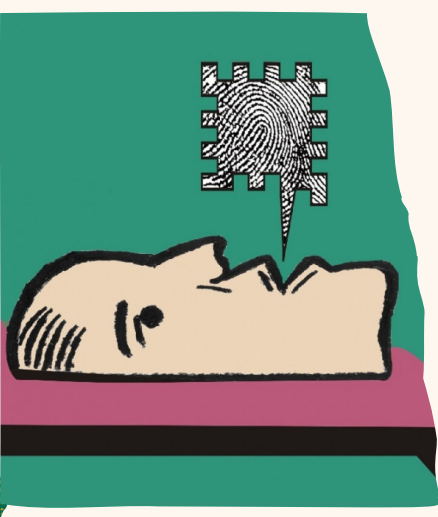
Positivismismo criminológico.

Estudio del cráneo de delincuentes, encuentra ciertas protuberancias que asocia con "anomalía" que son causas de la delincuencias.

Pícnicos

Estructura redonda y acortada, son extrovertidos.

3



Tipos de defensa

Los individuos emplean para defenderse de emociones o pensamientos que producirían ansiedad, sentimientos depresivos o una herida en la auto-estima.

La negación

4

5

Se da en situaciones en las que nos cuesta mucho aceptar un hecho o noticia, como el no ser correspondidos por la persona que amamos o la pérdida de un ser querido.

La represión

Actúa para que la persona olvide experiencias traumáticas: para evitar contactar con pensamientos, recuerdos, impulsos o experiencias que consideramos vergonzosos, inaceptables o demasiado dolorosos.